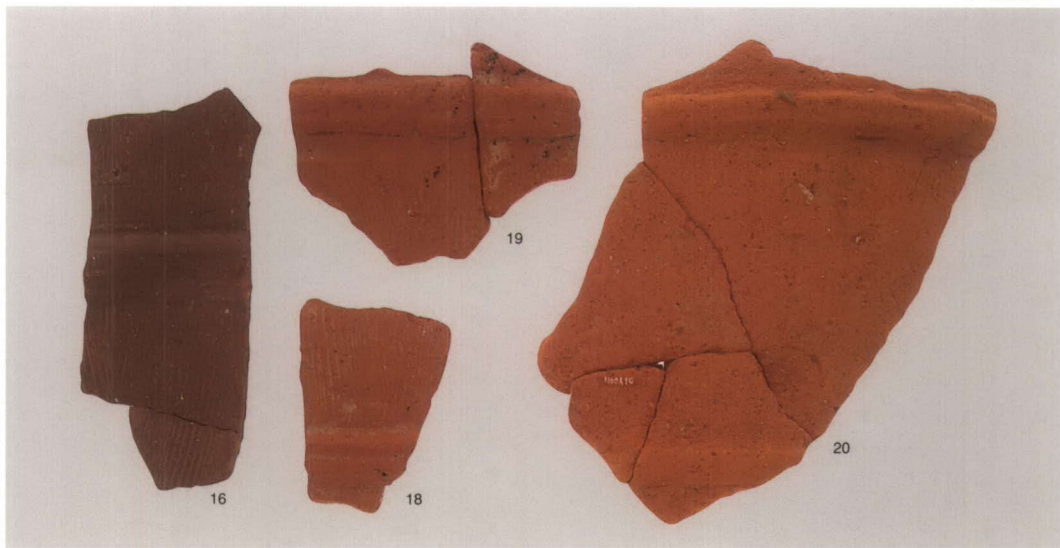


图版 6

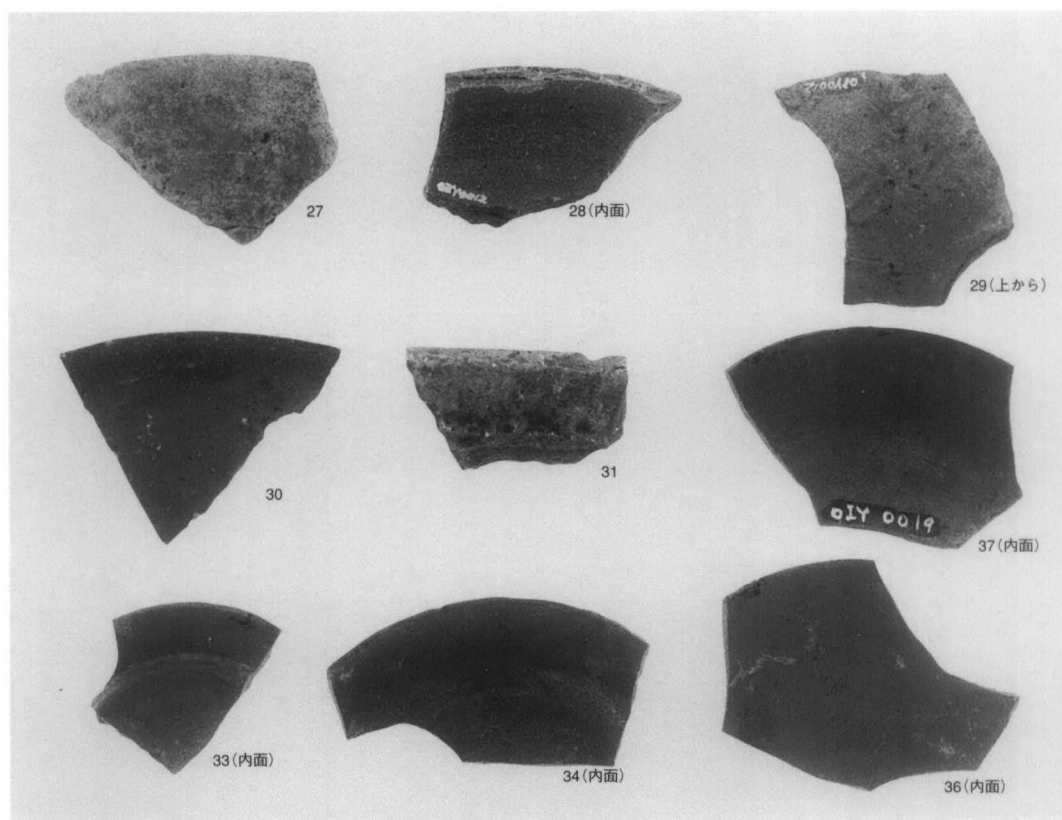


C地区 出土遺物①

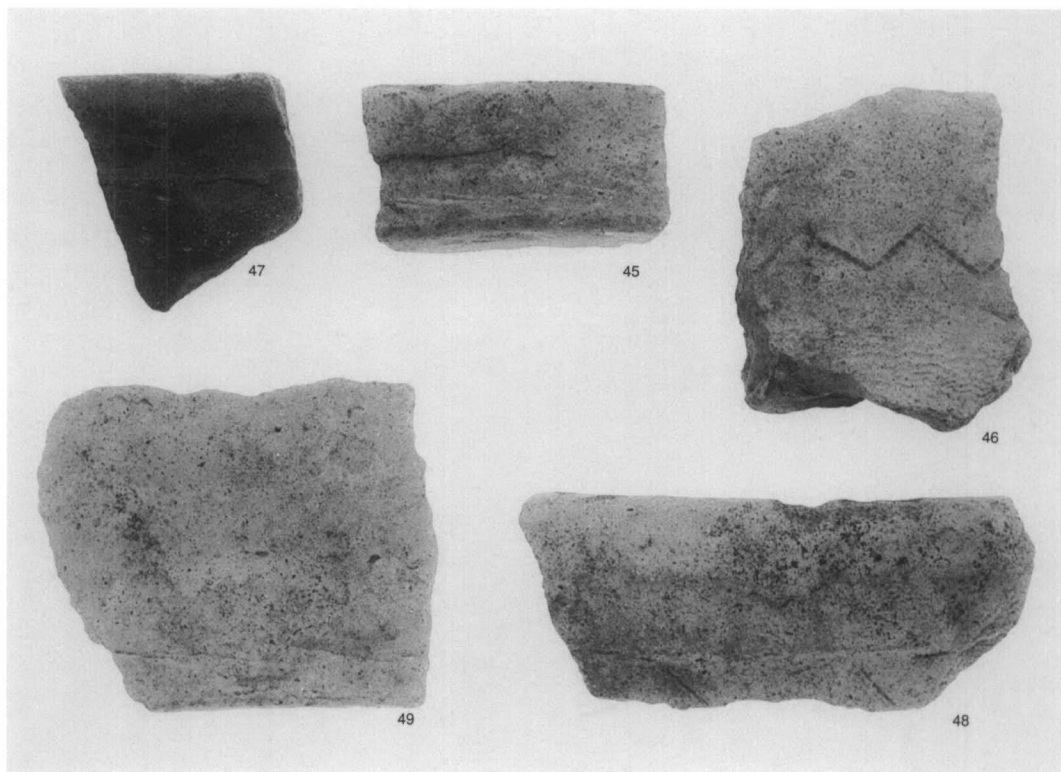
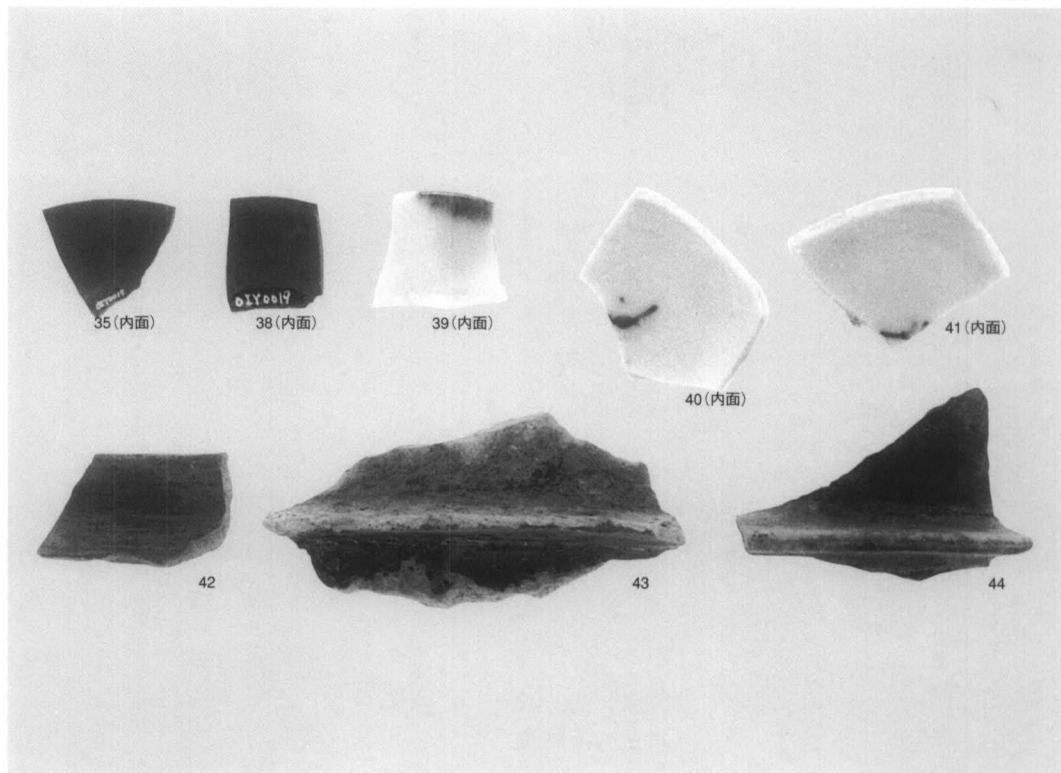


C地区 出土遺物②

図版 8

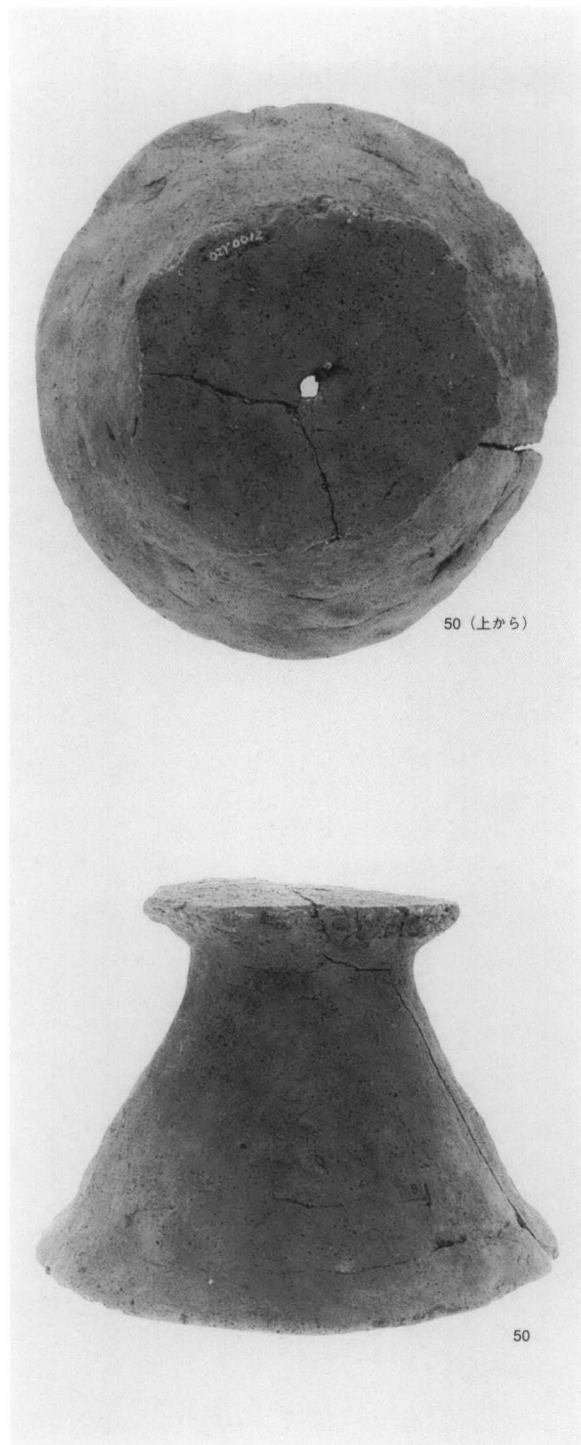


D地区 出土遺物①



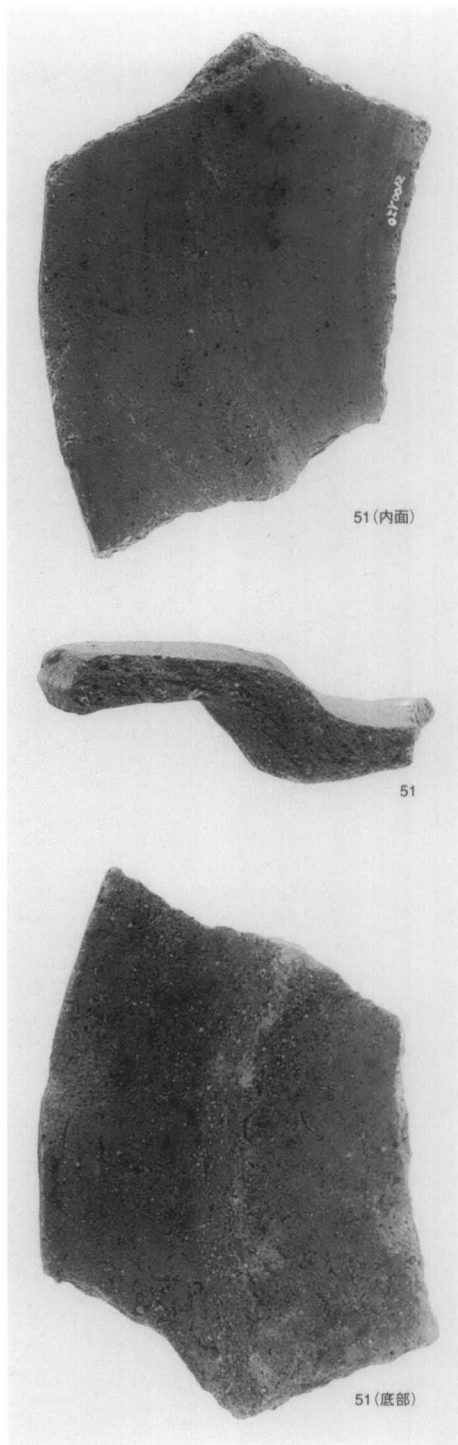
D地区 出土遺物②

図版10



50 (上から)

50

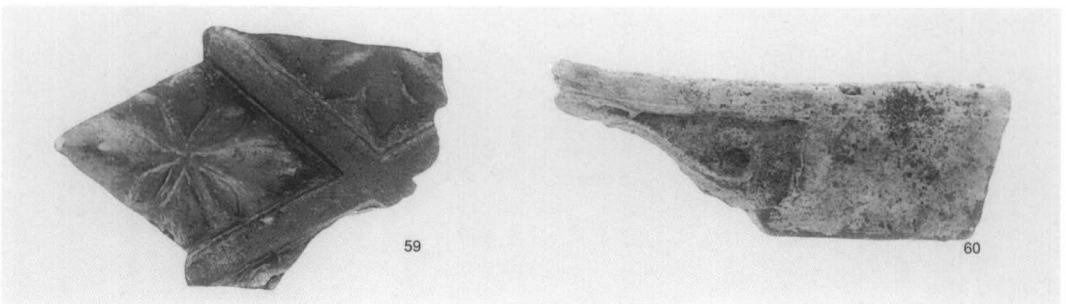
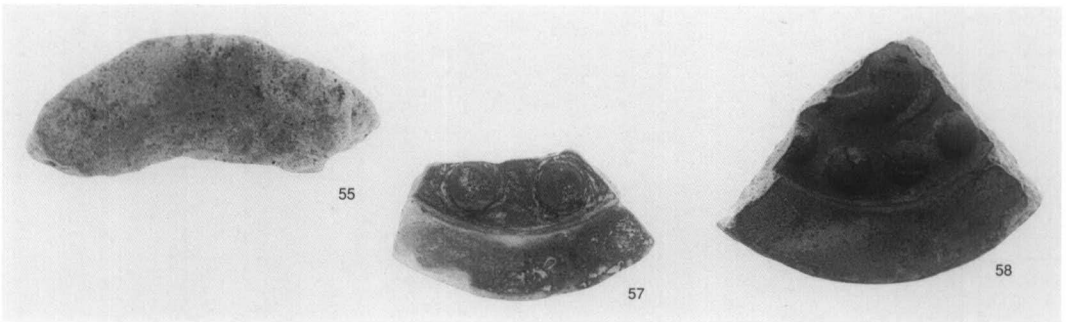
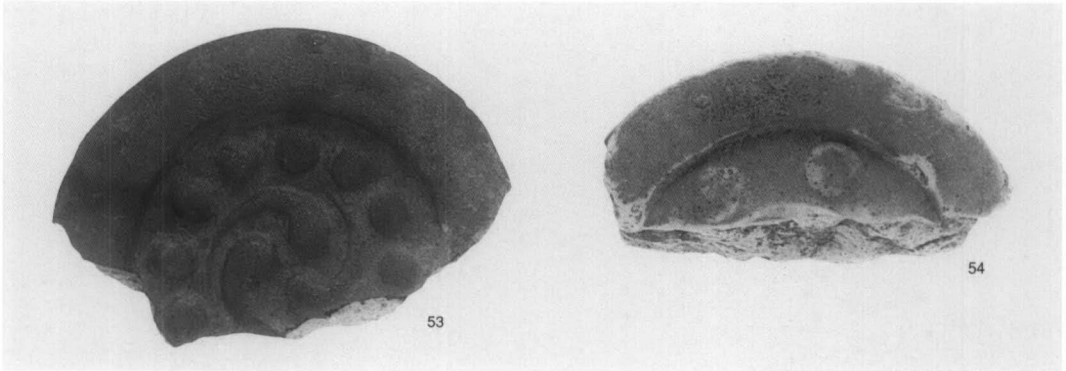
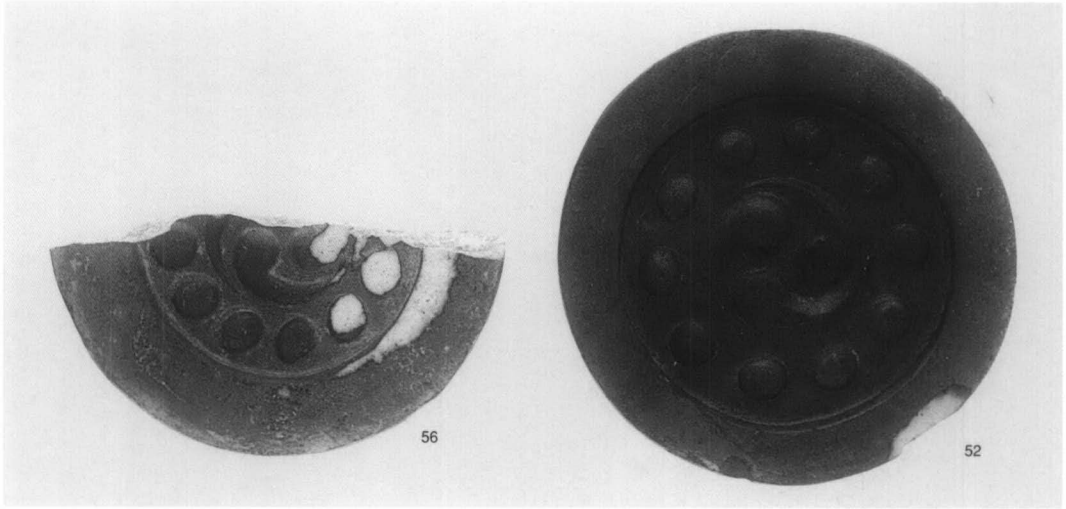


51 (内面)

51

51 (底部)

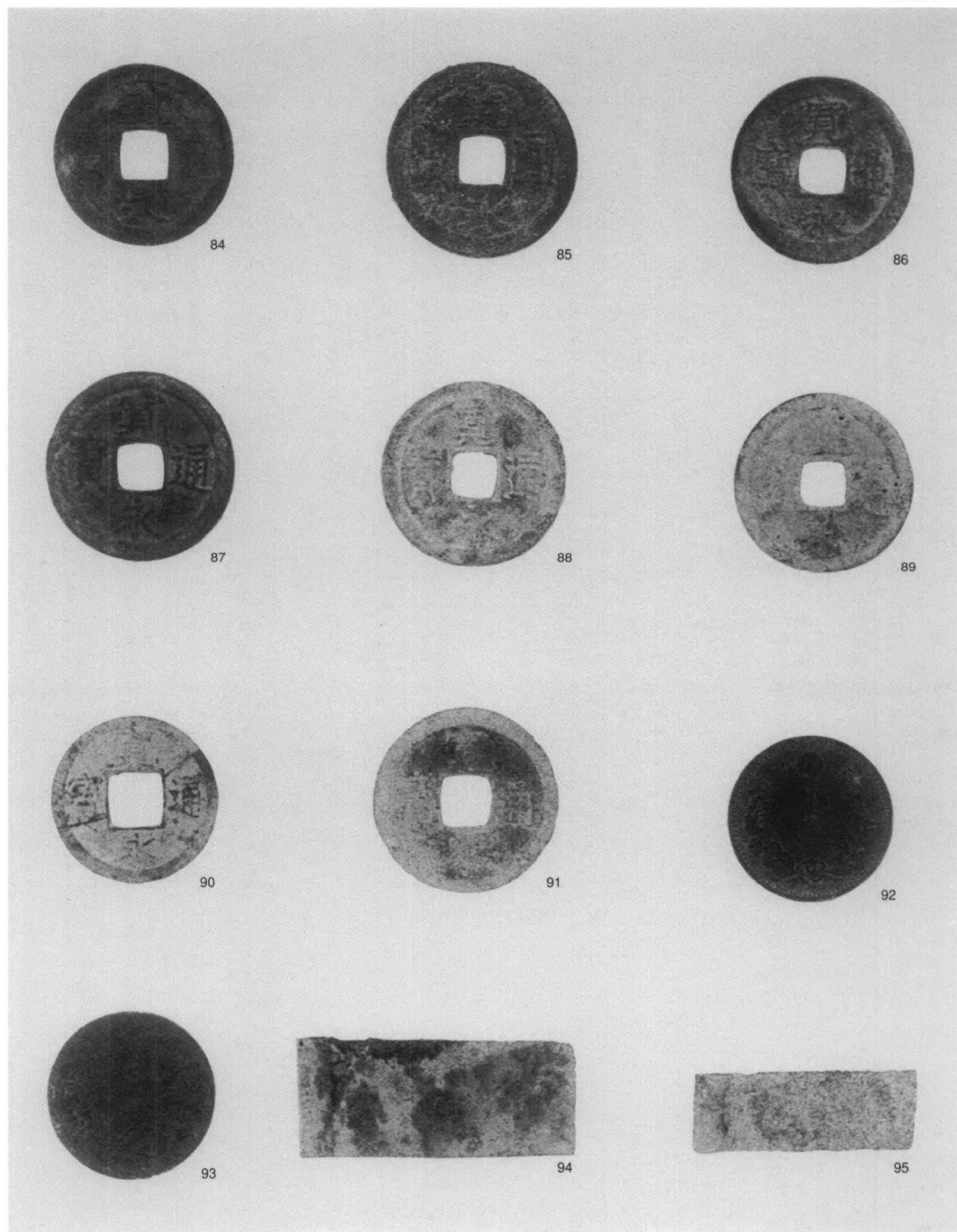
D地区 出土遺物③



图版12



D地区 出土遺物⑤



D地区 出土遺物⑥

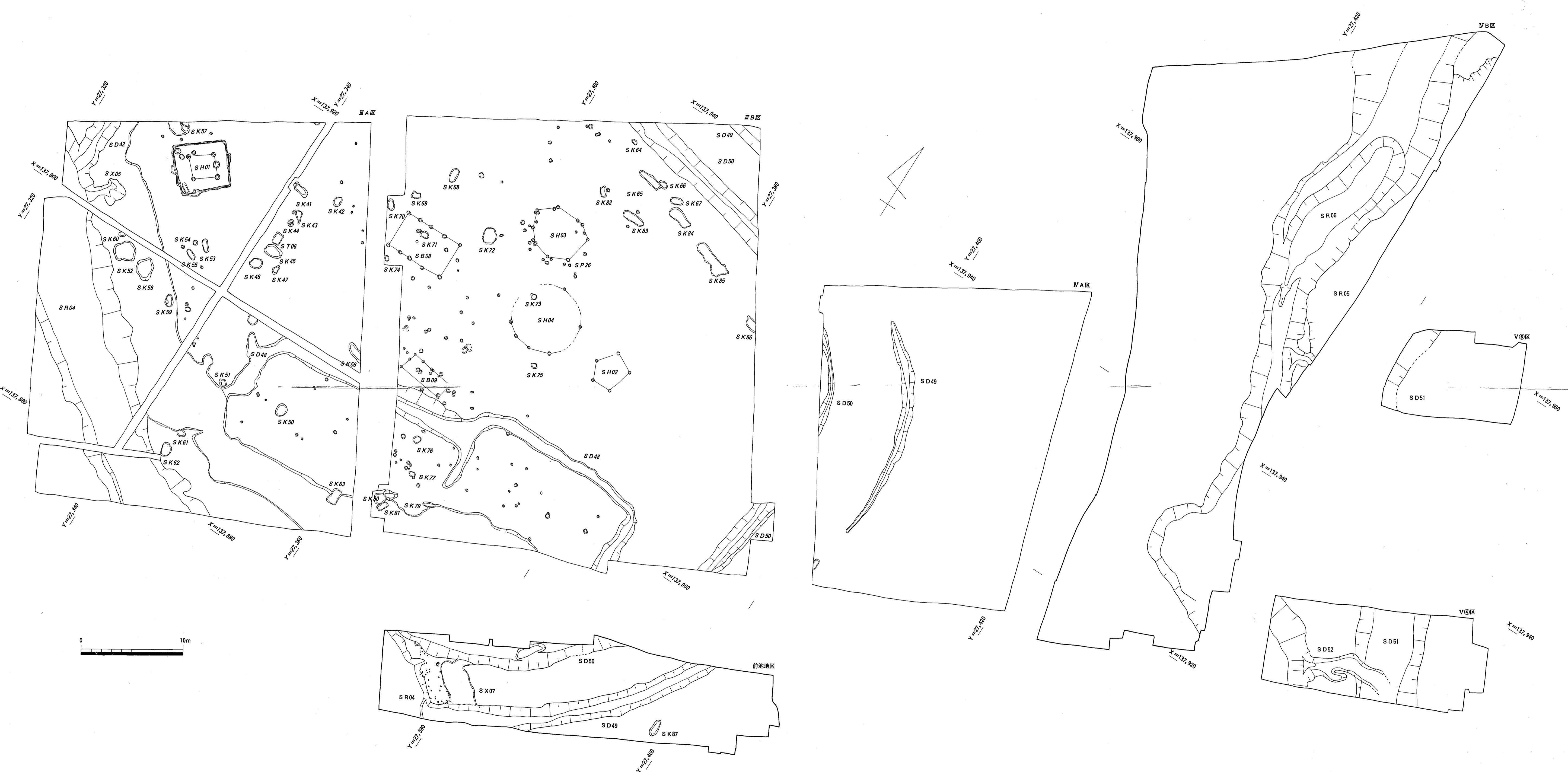
報告書抄録

ふりがな	たつかわごじょういせきに・いいのひがしぶんやまさきみなみいせき							
書名	龍川五条遺跡Ⅱ・飯野東分山崎南遺跡							
副書名								
巻次								
シリーズ名	四国横断自動車道建設に伴う埋蔵文化財発掘調査報告							
シリーズ番号	第二十九冊							
編著者名	森下英治							
編集機関	財団法人香川県埋蔵文化財調査センター							
所在地	〒762-0024 香川県坂出市府中町字南谷5001-4 TEL0877-48-2191							
発行機関	香川県教育委員会・財団法人香川県埋蔵文化財調査センター・日本道路公団							
発行年月日	西暦 1998年10月30日							
総頁数	目次等	本文	観察表	図版	挿図枚数	写真枚数		
705頁	29頁	405頁	95頁	175頁	281枚	378枚		
ふりがな	ふりがな	コード		北緯	東経	調査期間	調査面積	調査原因
所収遺跡名	所在地	市町村	遺跡番号	°' "	°' "		m ²	
たつかわごじょういせき 龍川五条遺跡	かがわけんせんつう 香川県善通寺市原田町	37204	-	34度 15分 26秒	133度 47分 48秒	19910409 ～ 19911205	10,200	四国横断 自動車道 建設
いいのひがしぶんやま 飯野東分山崎南遺跡	かがわけんまるがめ 香川県丸亀市飯野町 東分	37203	-	34度 15分 26秒	133度 47分 48秒	19910301 ～ 19910331	300	四国横断 自動車道 建設
所収遺跡名	種別	主な時代	主な遺構		主な遺物		特記事項	
龍川五条遺跡	集落	弥生時代	環濠・溝・土坑・河川		弥生土器（前期）・石器		前期の二重環濠集落	
		古墳時代	河川		土師器・須恵器・木器		方形枠付田下駄部材	
		古代	掘立柱建物・溝・河川		土師器・須恵器			
		中世	掘立柱建物・溝・河川		土師器・須恵器・黒色土器			
		近世	溝・河川		陶磁器・土師器・瓦			
飯野東分山崎南遺跡	包含地	古墳時代	-		埴輪・須恵器			
		近代	-		鑄造関係遺物・土師質土器・陶磁器・瓦・銅銭		梵鐘鑄型？	

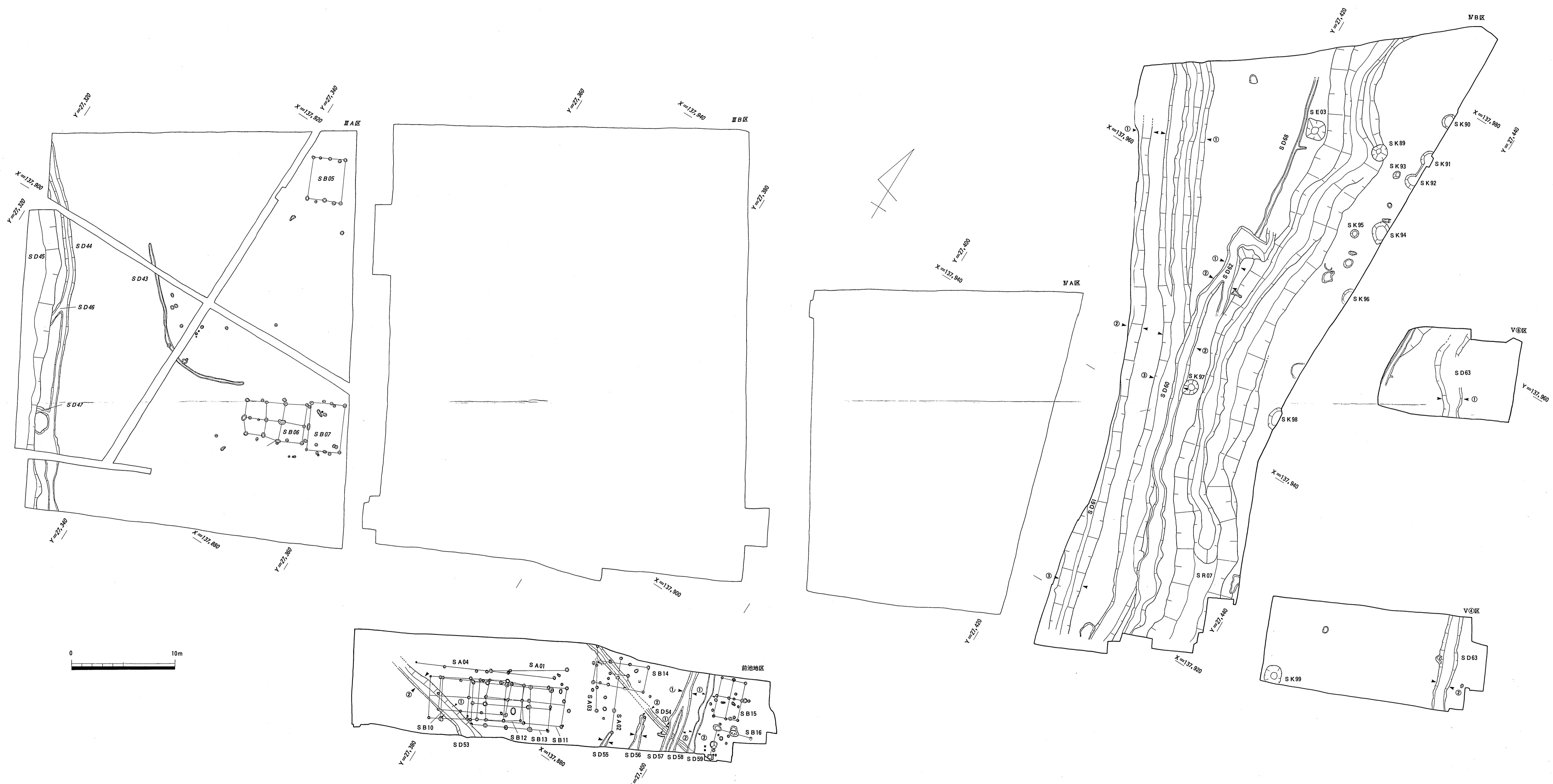
四国横断自動車道建設に伴う
埋蔵文化財発掘調査報告
第二十九冊
龍川五条遺跡Ⅱ
飯野東分山崎南遺跡
第2分冊

平成10年10月30日 発行

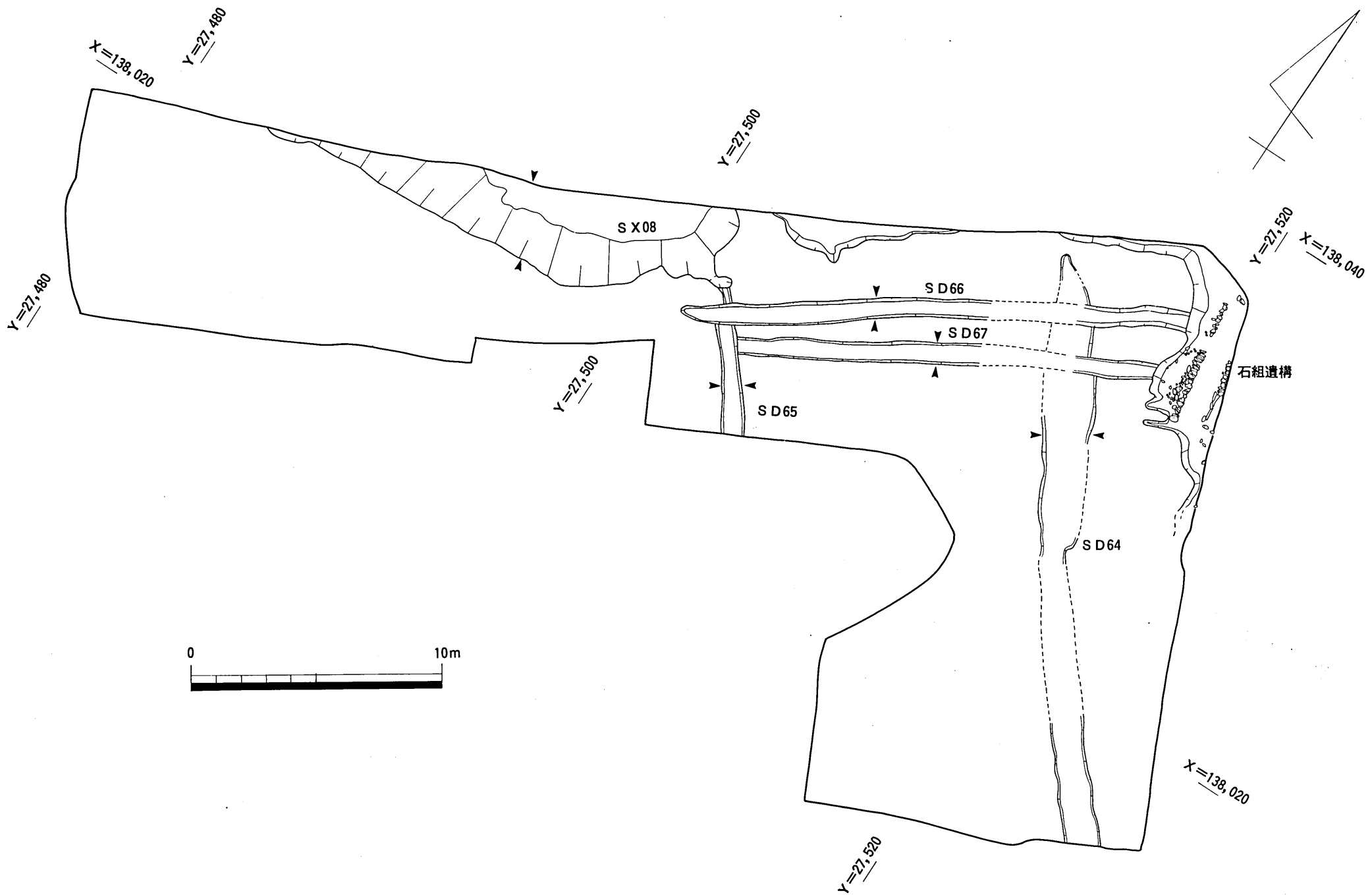
編集 財団法人香川県埋蔵文化財調査センター
〒762-0024 香川県坂出市府中町字南谷5001番の4
電話 (0877) 48-2191
発行 香 川 県 教 育 委 員 会
財団法人香川県埋蔵文化財調査センター
日 本 道 路 公 団
印刷 株式会社 成光社



付図1 龍川五条遺跡II区・IV A区・前池地区・IV B区・V ㉔区・V ㉖区下層遺構配置図 (S=1/200)



付図2 龍川五条遺跡Ⅲ区・ⅣA区・前池地区・ⅣB区・V④区・V⑥区上層遺構配置図 (S=1/200)



付図3 龍川五条遺跡V①②区遺構配置図 (S=1/200)

