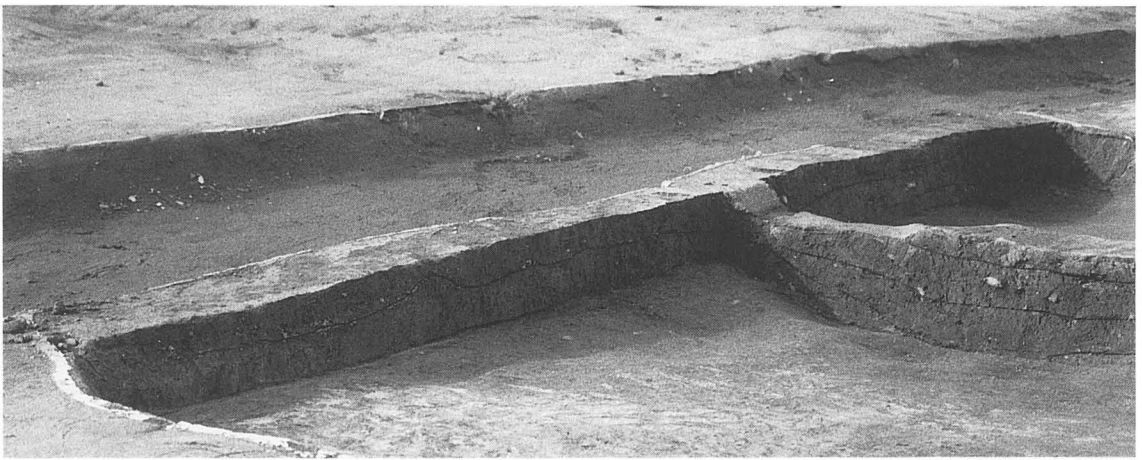




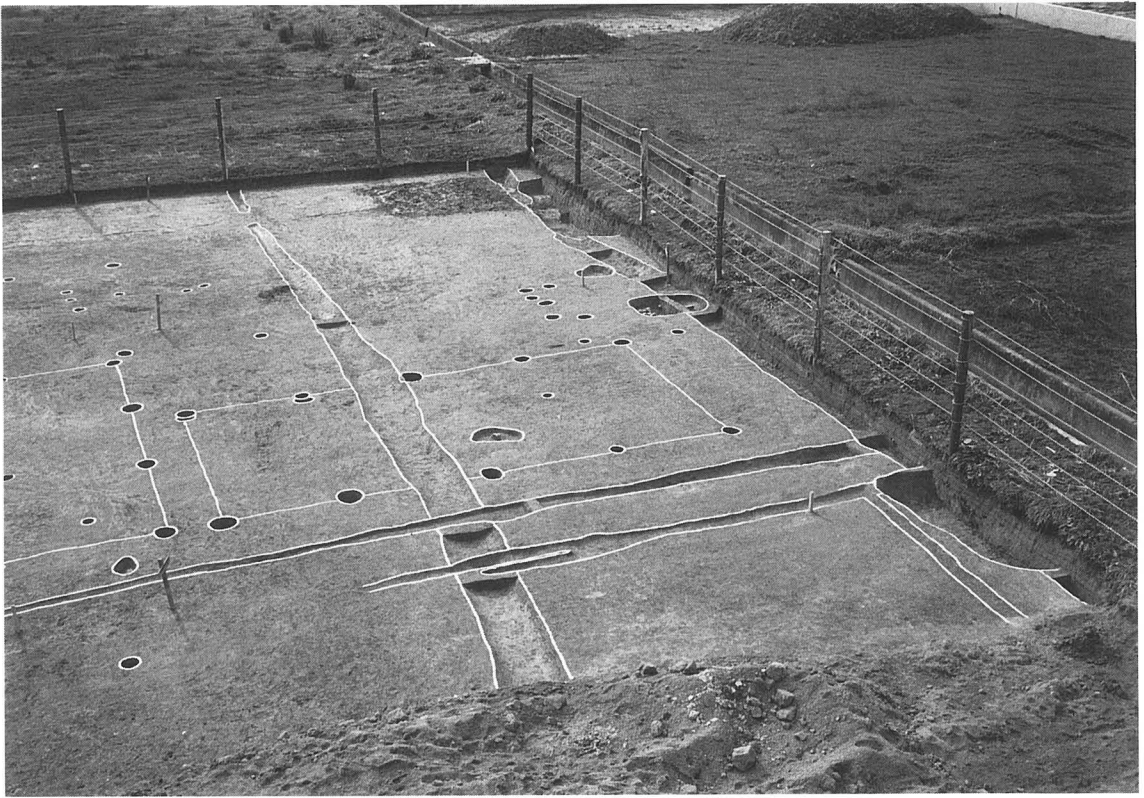
1. SX01 東西セクション土層堆積状況



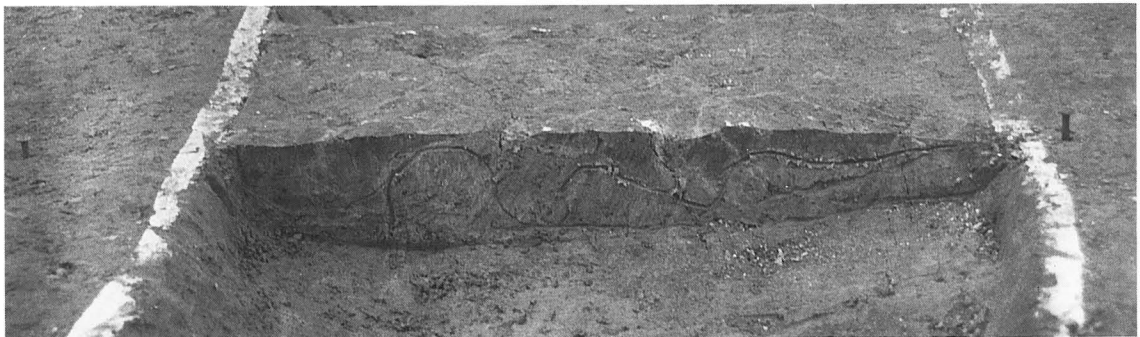
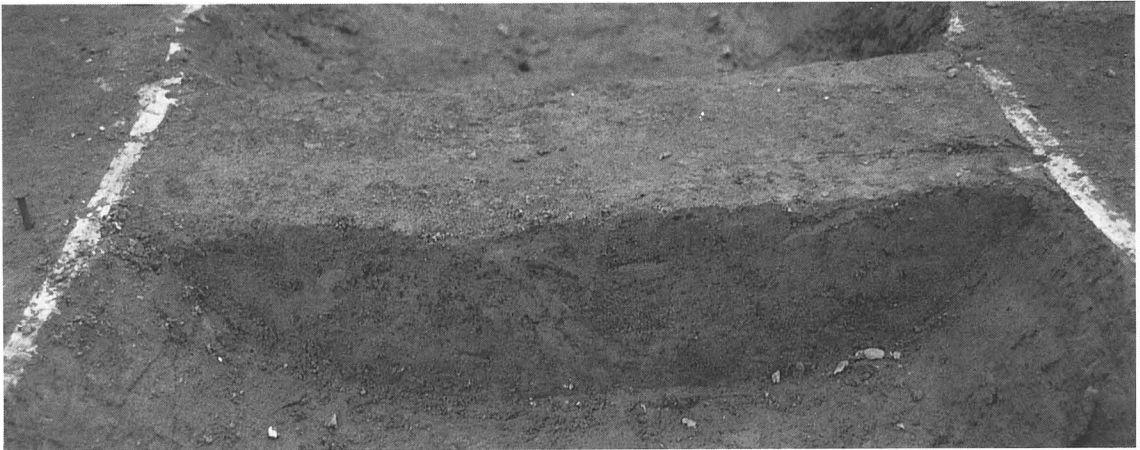
2. SX01 南北セクション土層堆積状況



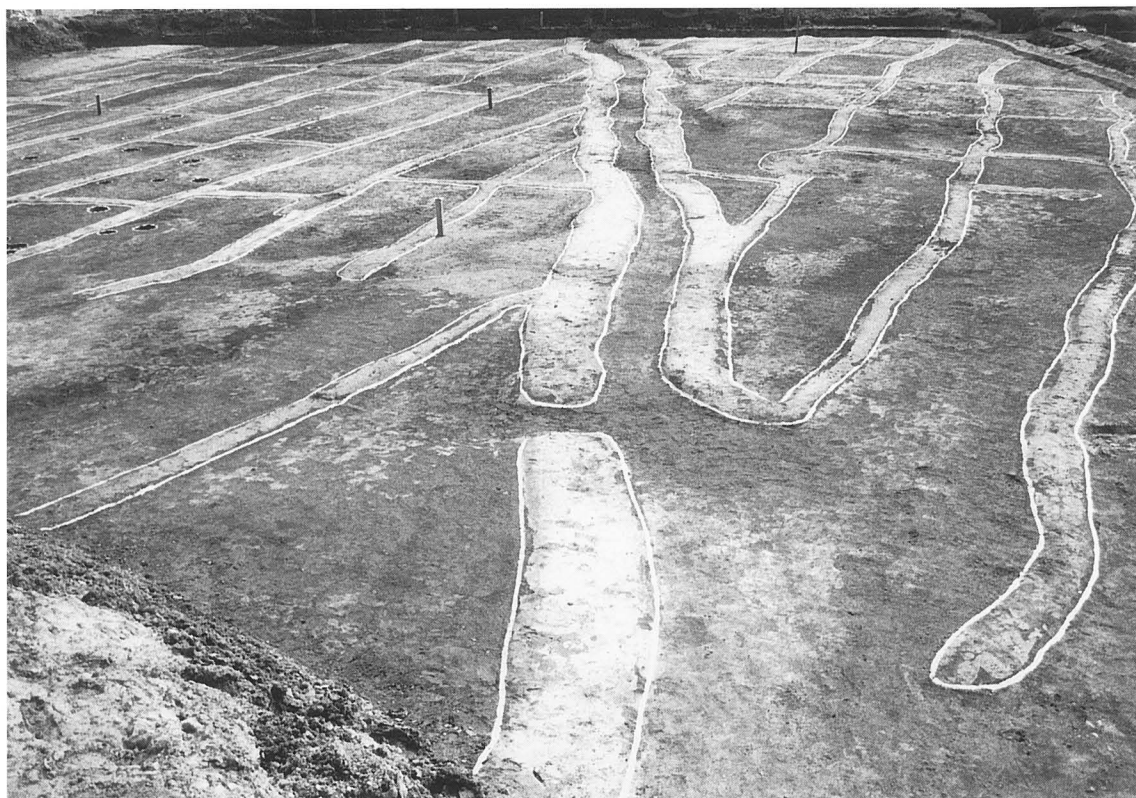
3. SX02 検出状況（南から）



D01, 02 完掘状況（北から）



2. SD01（上），SD02（下）土層堆積状況



1. SD46 完掘状況 (北から)

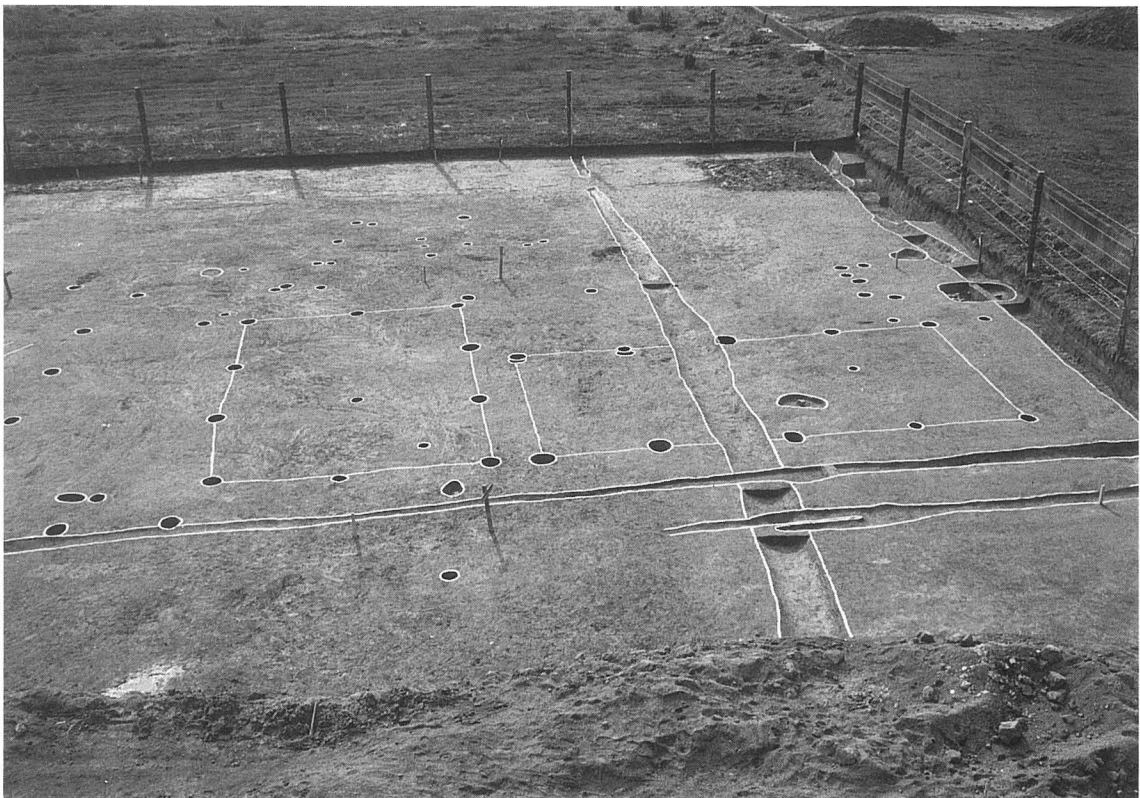


2. SD46 土層堆積状況



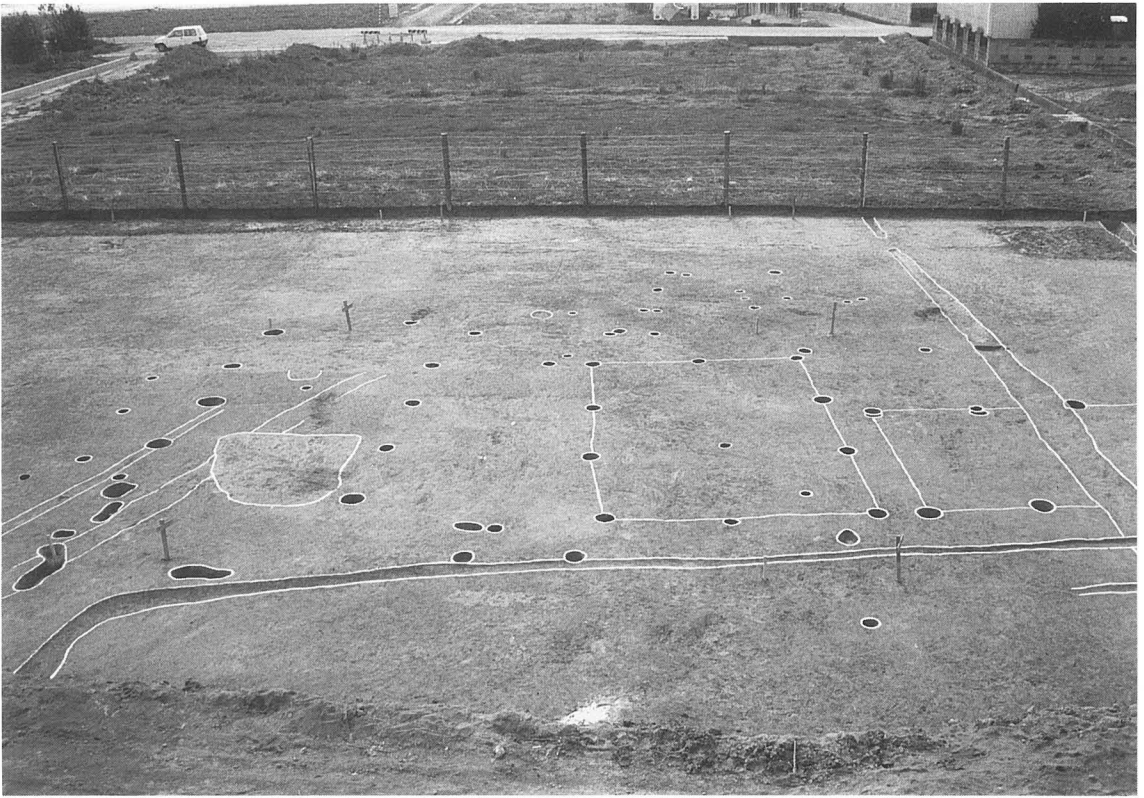


1. 1区 西端西壁土層堆積状況

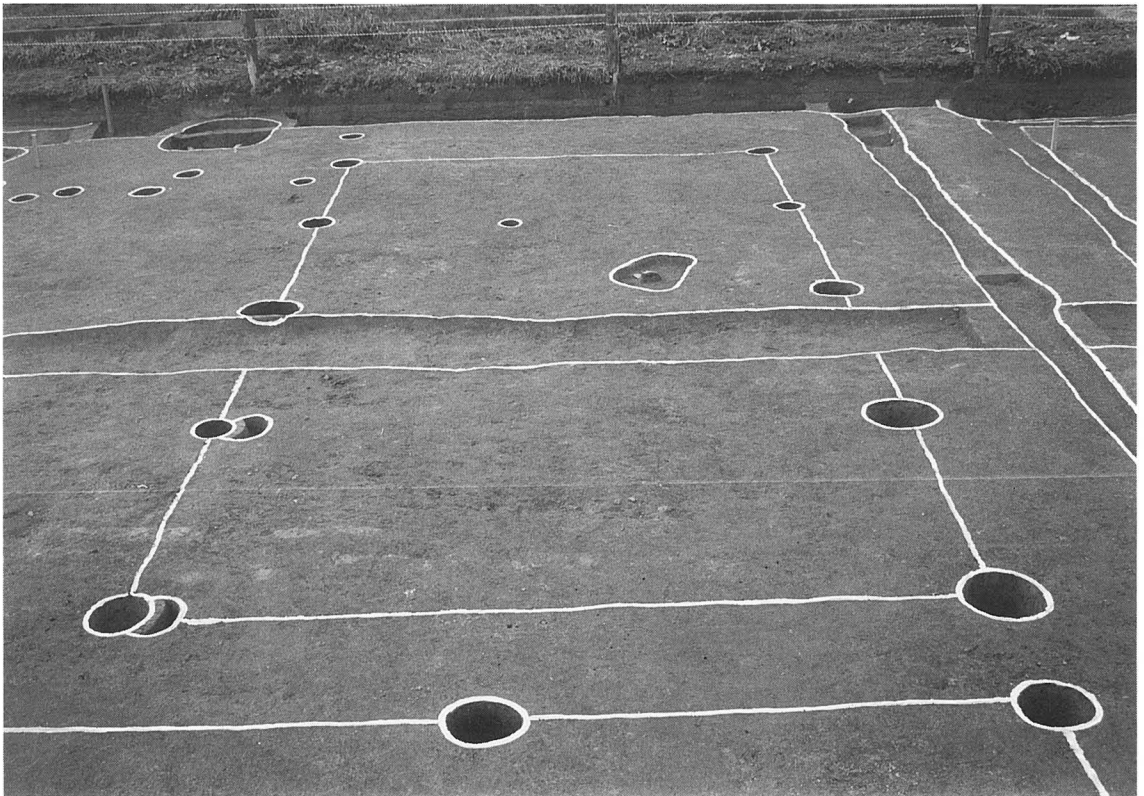


2. 1区 西端完掘状況-1 (北から)

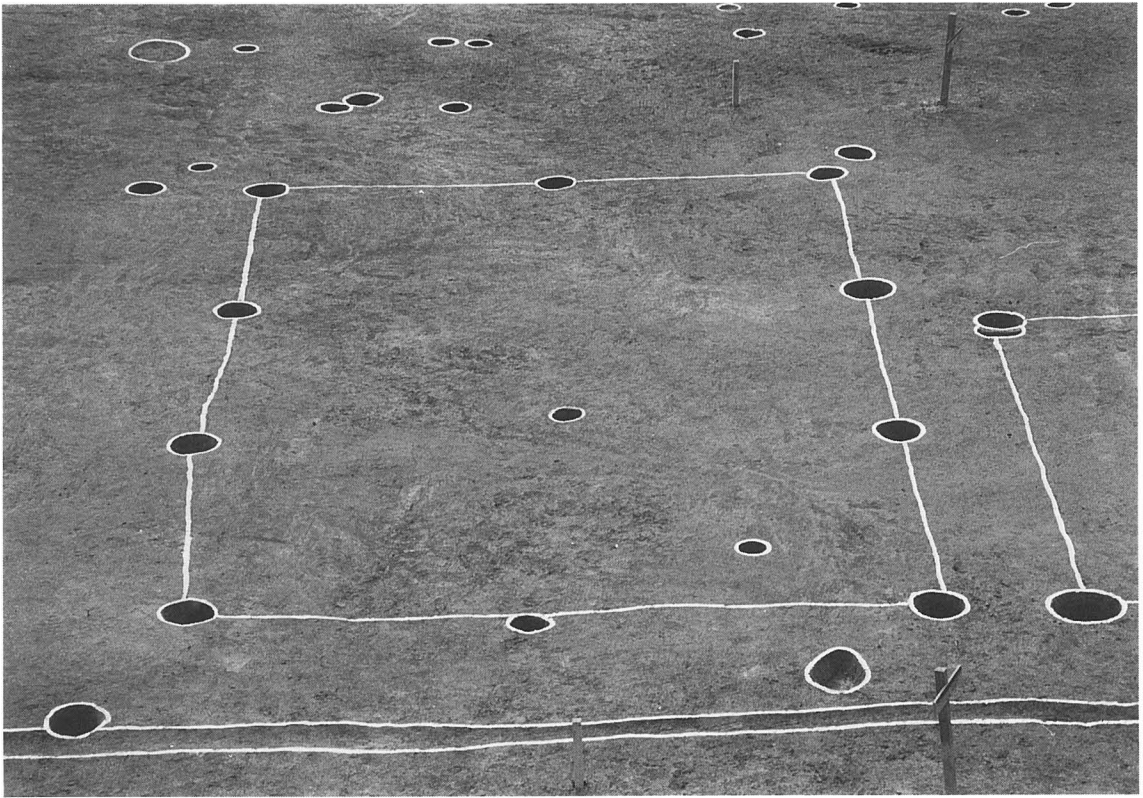




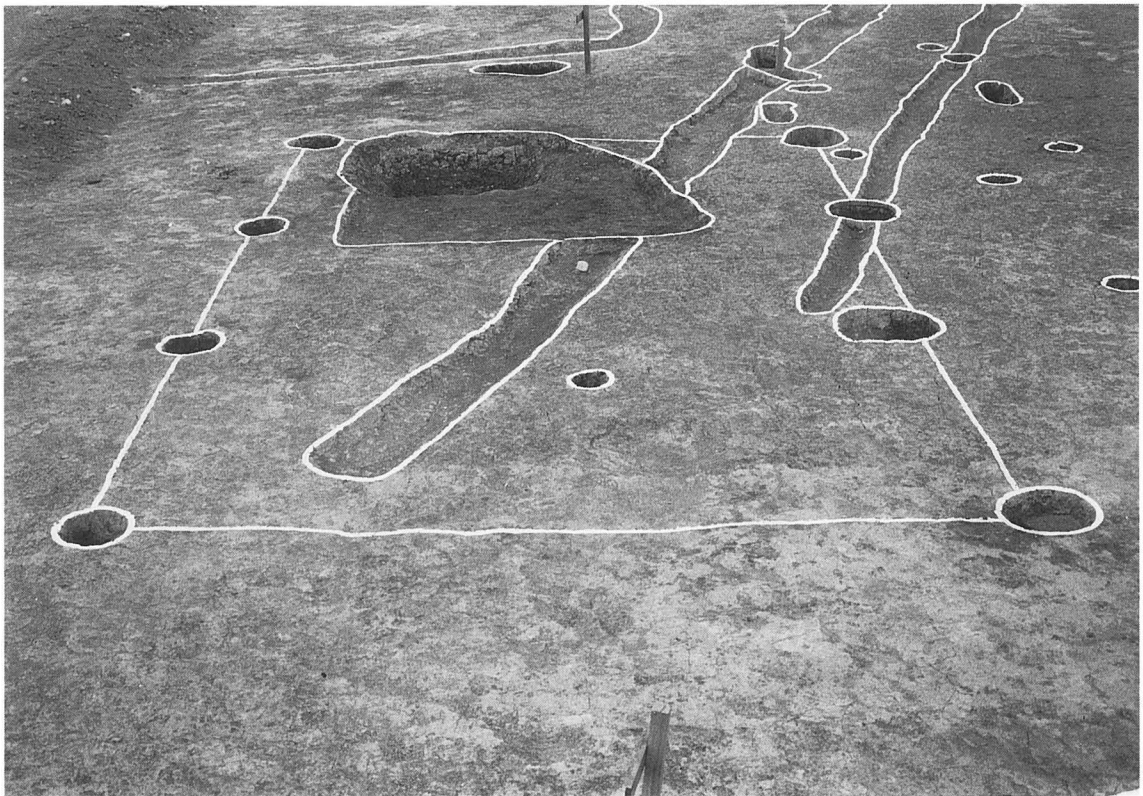
1. 1区西端 完掘状況-2 (北から)



2. SB01 完掘状況 (東から)



1. SB02 完掘状況（北から）



2. SB03 完掘状況（南から）



1. SK02 遺物出土状況（北から）



2. SK02 土層堆積状況





1. SK01 完掘状況（東から）



2. SK04 完掘状況（北東から）

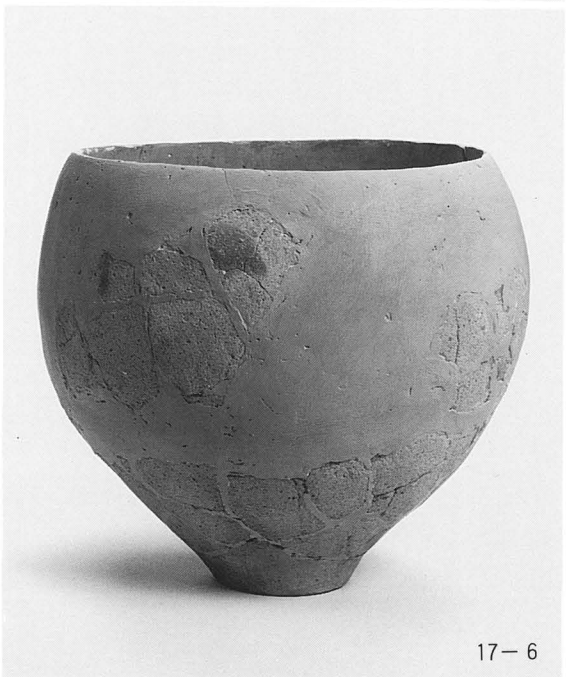


10

1. SD13出土土器



17-2



17-6



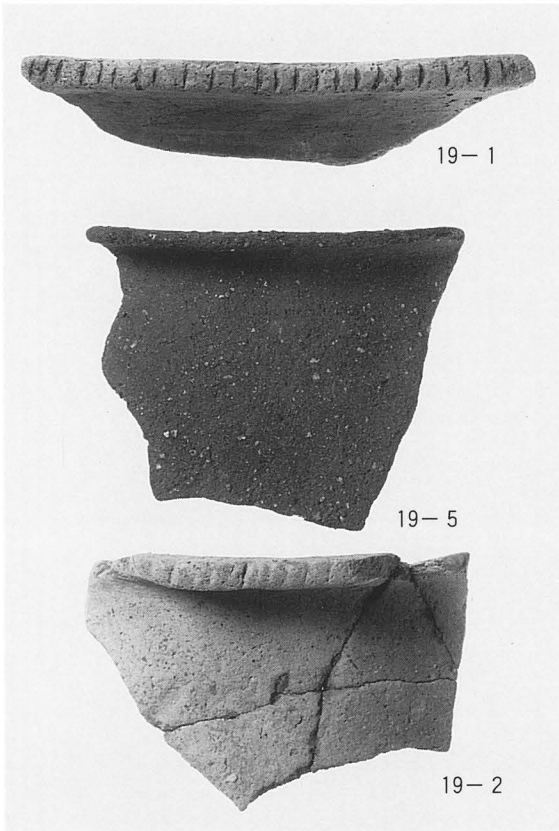
12-2

2. SK35出土土器

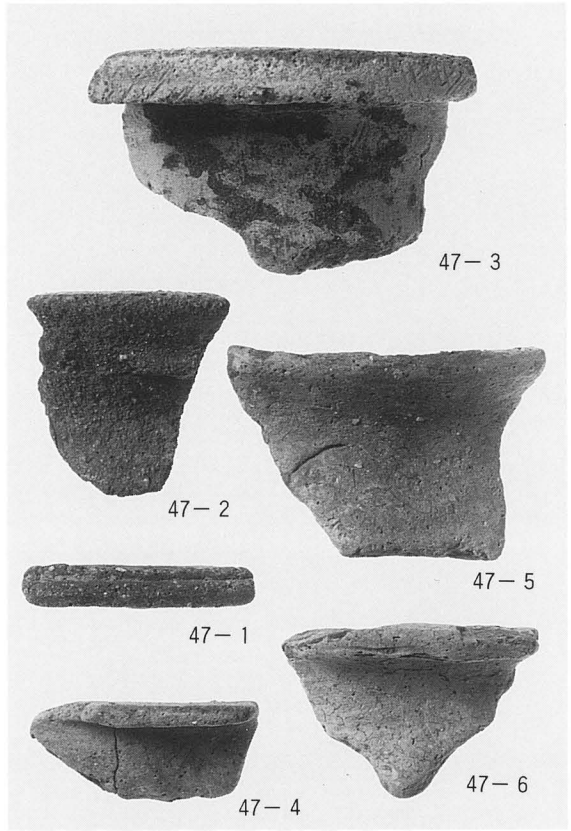


17-7

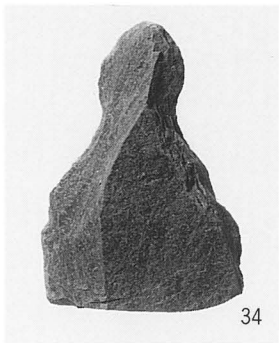
3. 2区 洪水砂層出土土器



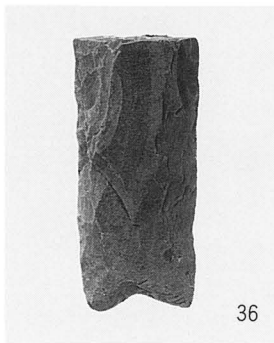
1. SH01出土石器



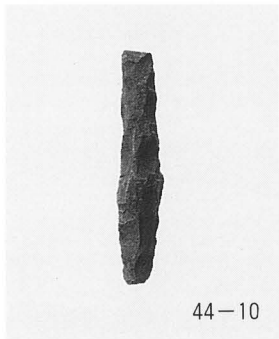
2. SD34出土石器



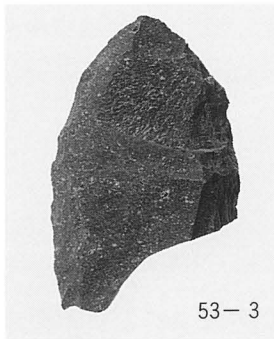
3. SD22出土石器



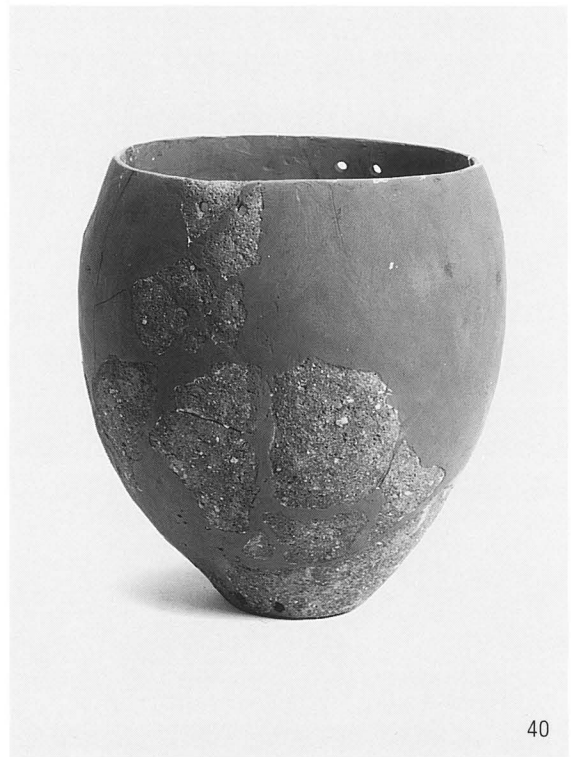
4. SD34出土石器



5. SD30出土石器

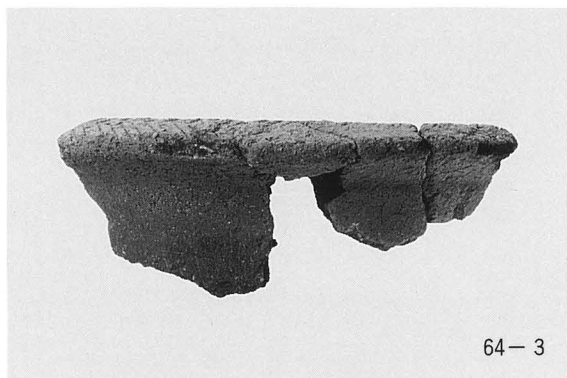


6. SD37出土石器



7. SD28出土石器





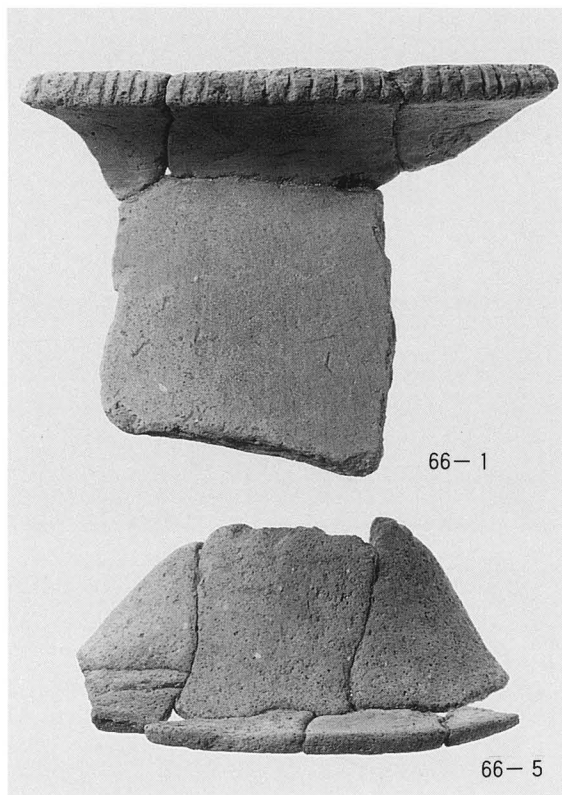
64-3

1. 2区SP08出土石器



63

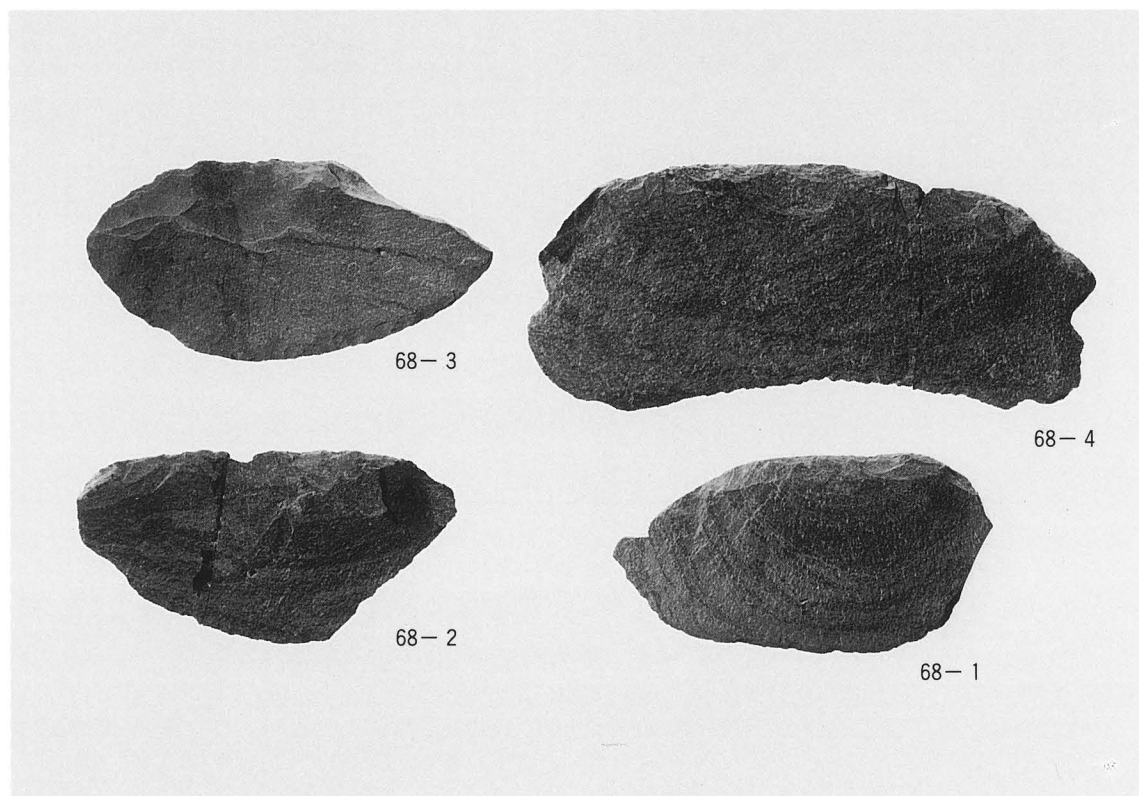
2. SK36出土石器



66-1

66-5

3. SX01出土石器



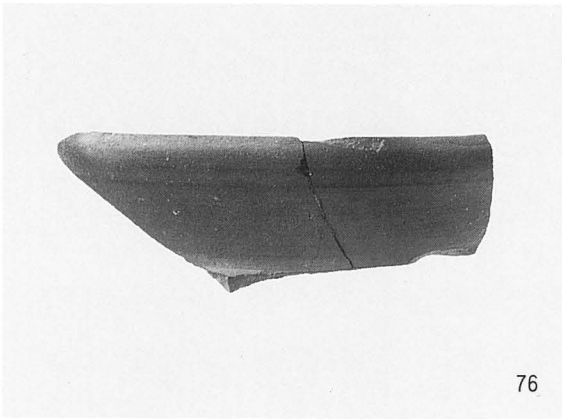
68-3

68-4

68-2

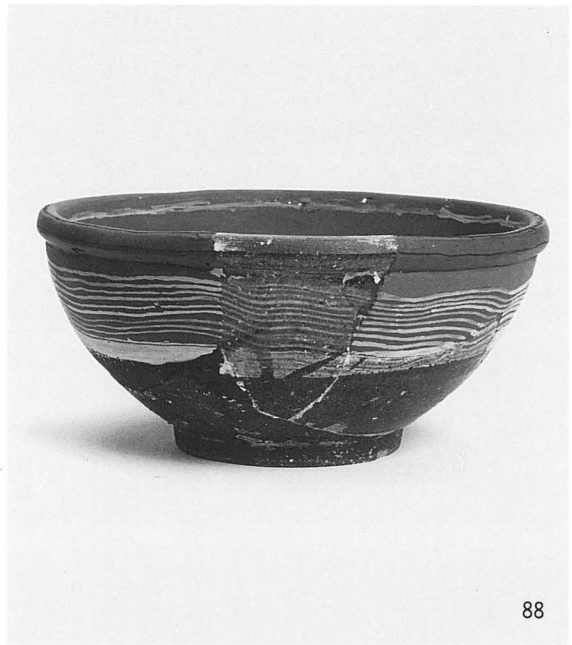
68-1

4. SX02出土石器



76

1. 1区 SP11出土土器



88

2. SK02出土土器



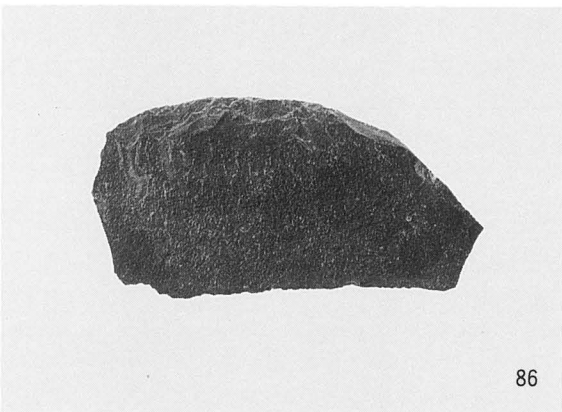
85-4



85-1



85-6



86



85-8

3. SK01出土遺物

一般国道11号高松東道路建設に伴う  
埋蔵文化財発掘調査報告

第三冊

## 浴・長池Ⅱ遺跡

平成6年3月31日発行  
編集 高松市教育委員会  
高松市番町1丁目8番15号  
発行 高松市教育委員会  
建設省四国地方建設局  
印刷 株式会社 美巧社