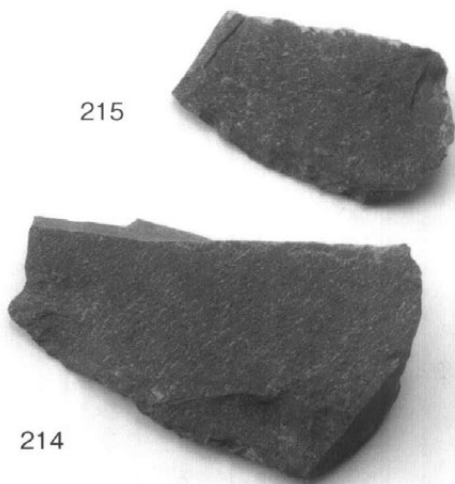


390

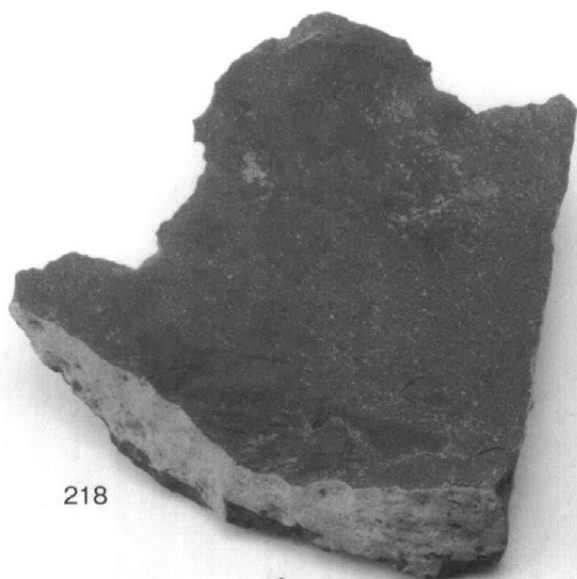


215

214

(158) 摩滅刃器

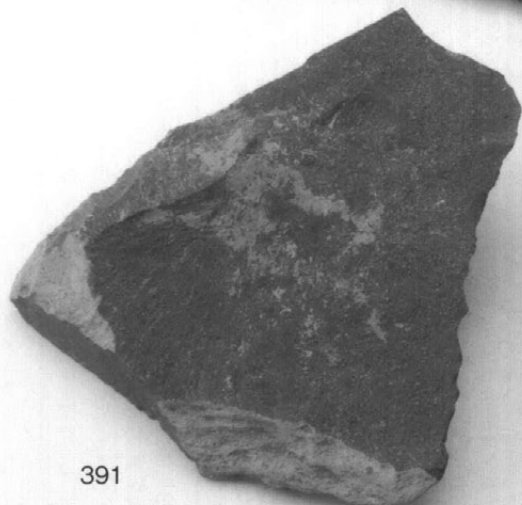
(159) スクレイパー



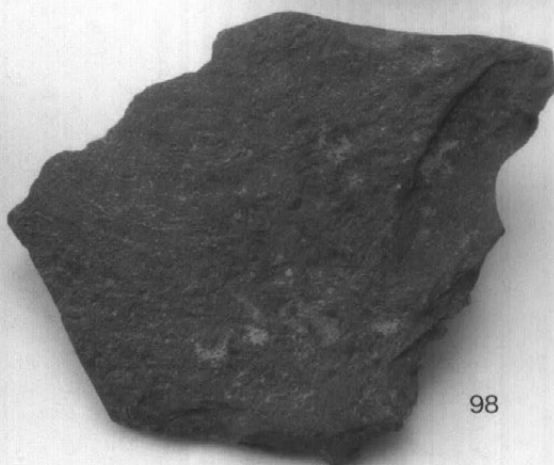
218



217

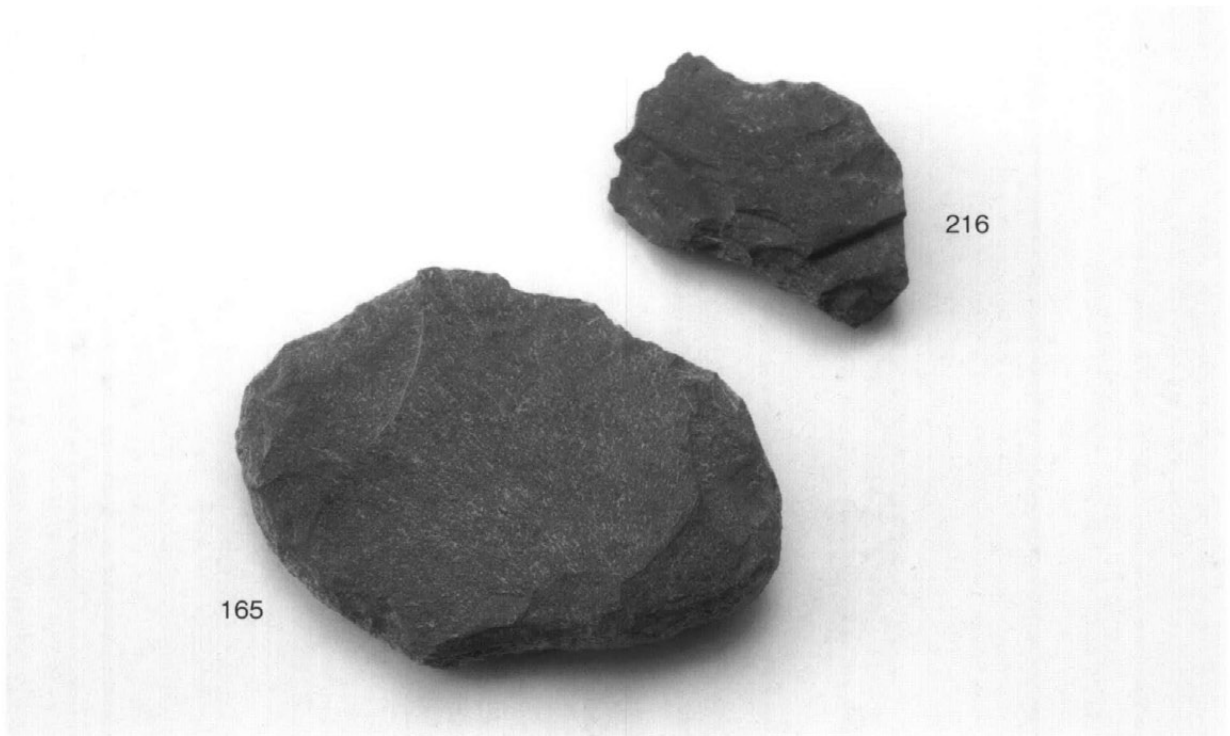


391

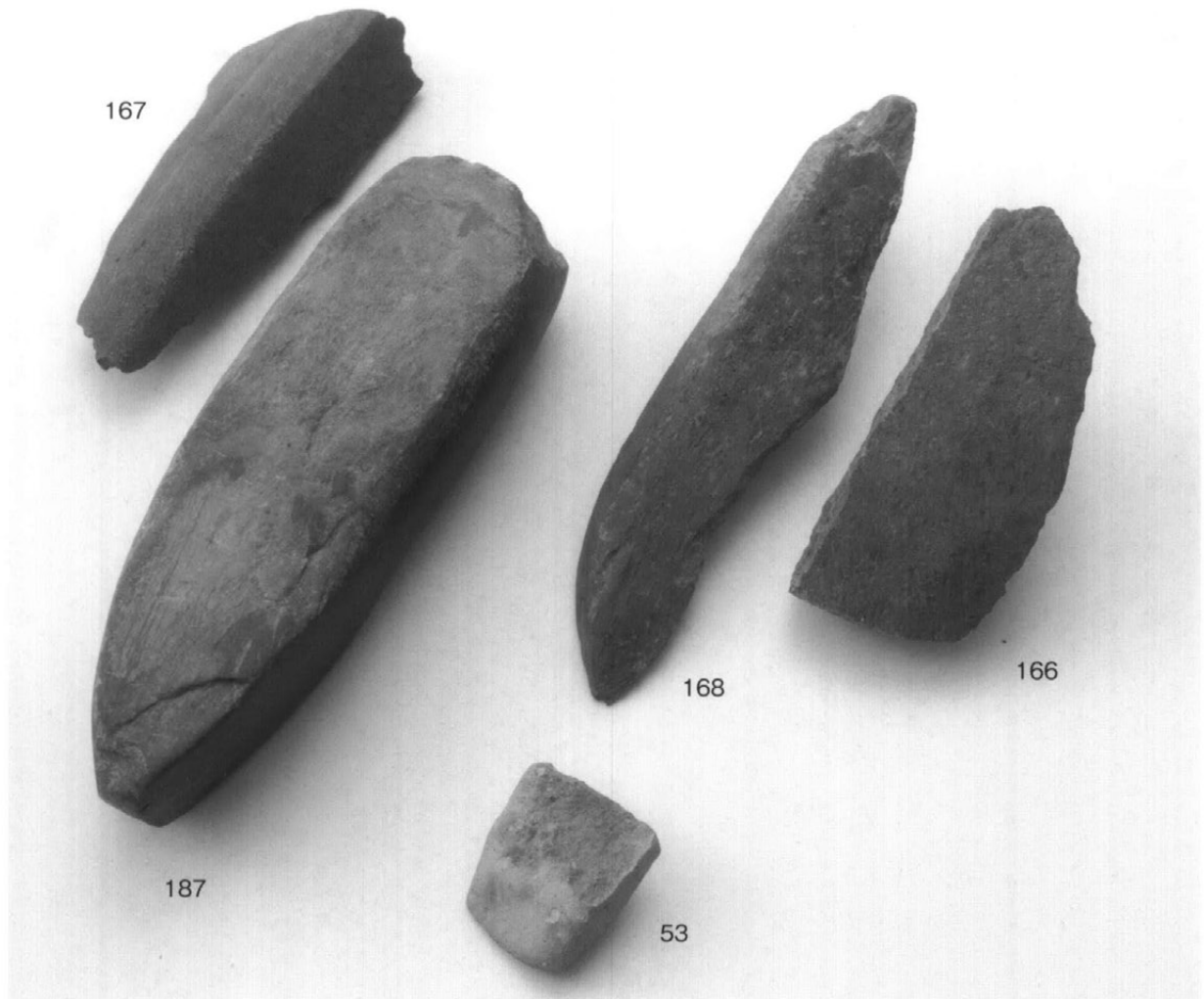


98

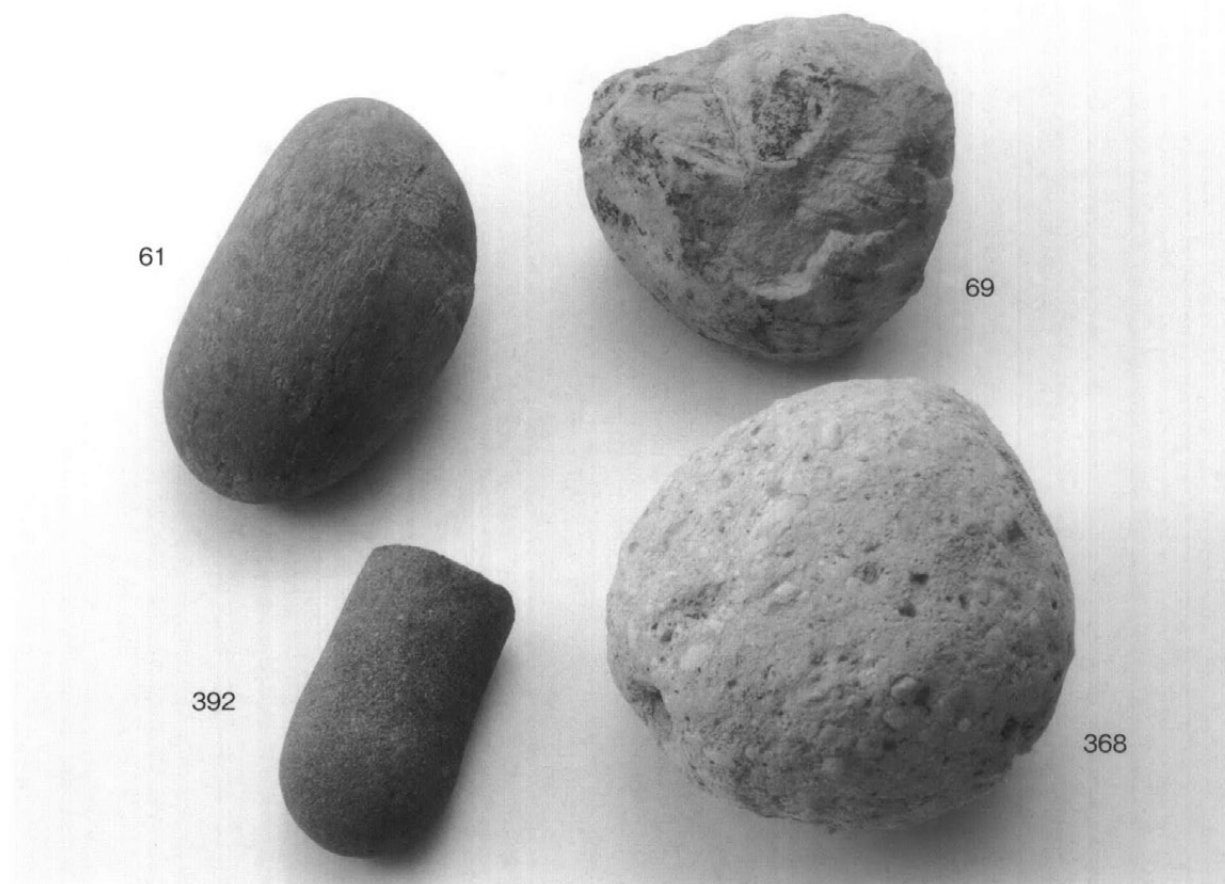
(160) 大型剥片・分割石核



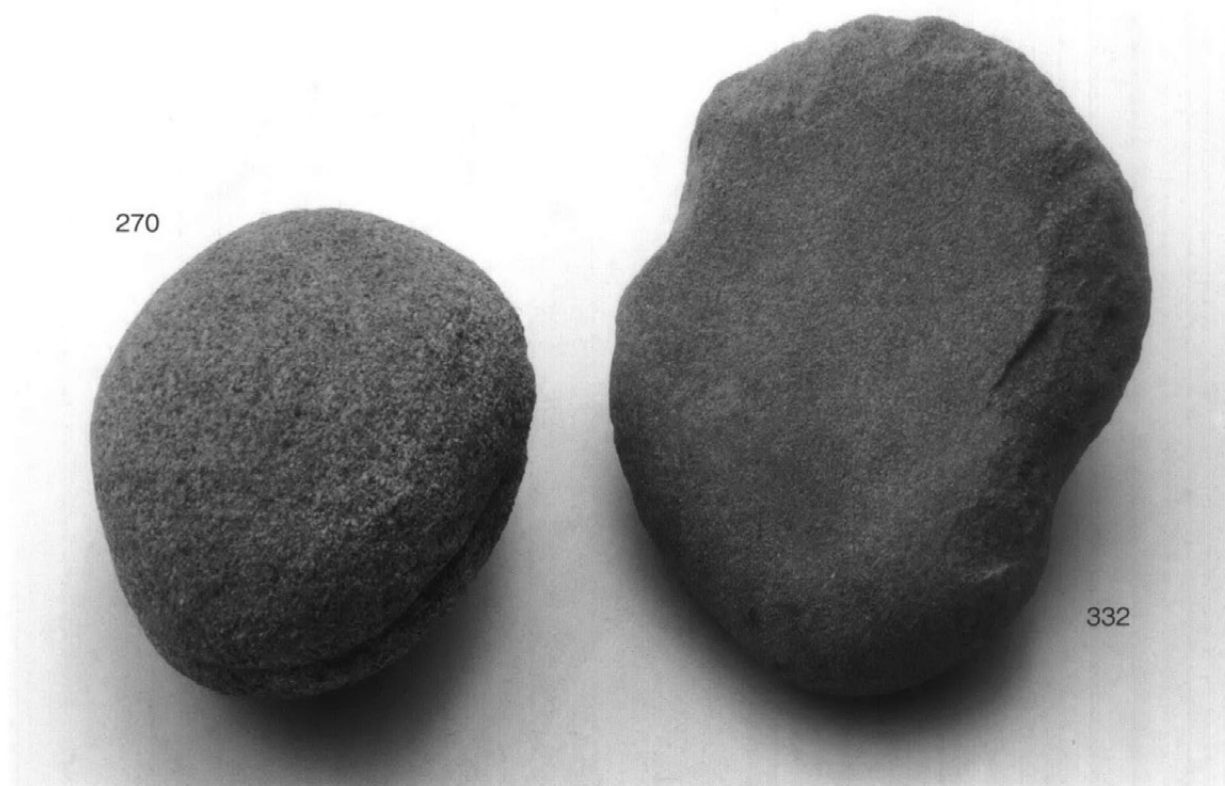
(161) 楔状石核



(162) 石斧類 (柱状片刃石斧・扁平片刃石斧・太形蛤刃石斧)



(163) 叩き石



(164) 石錘 (有溝石錘・礫石錘)



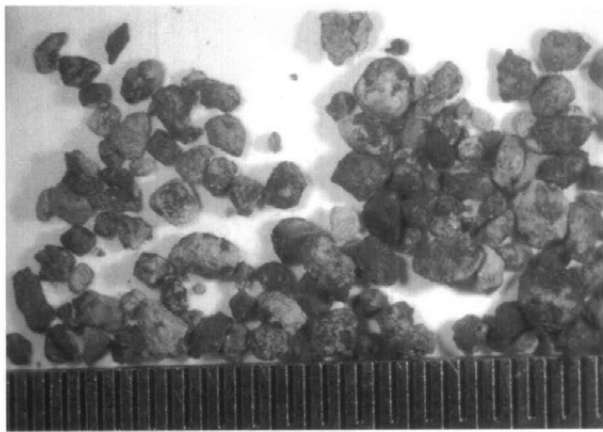
(165) 砥石



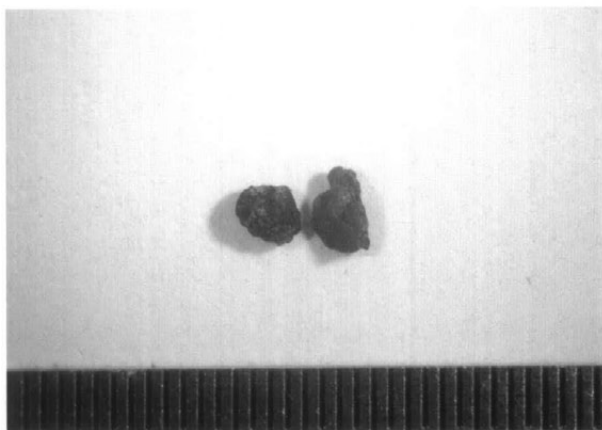
(166) 2区 SX01 周辺出土の焼土



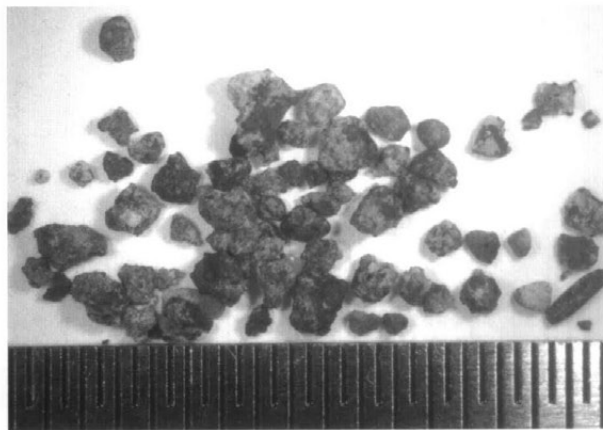
SH05 (M0001)



SH05 (M0002)



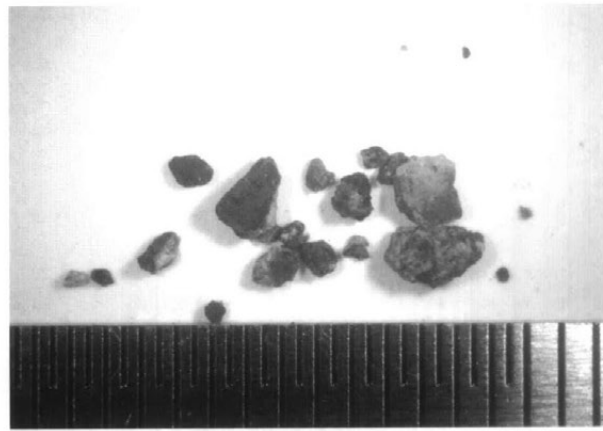
SH03 (M0003)



SH03 (M0004)



SH06 (M0005)



SH06 (M0006)



SH06 (M0007)



SH06 (M0008)



(1) A～D区遠景 (背後に天霧山) (北東)



(2) A区南部 完掘状況 (東)



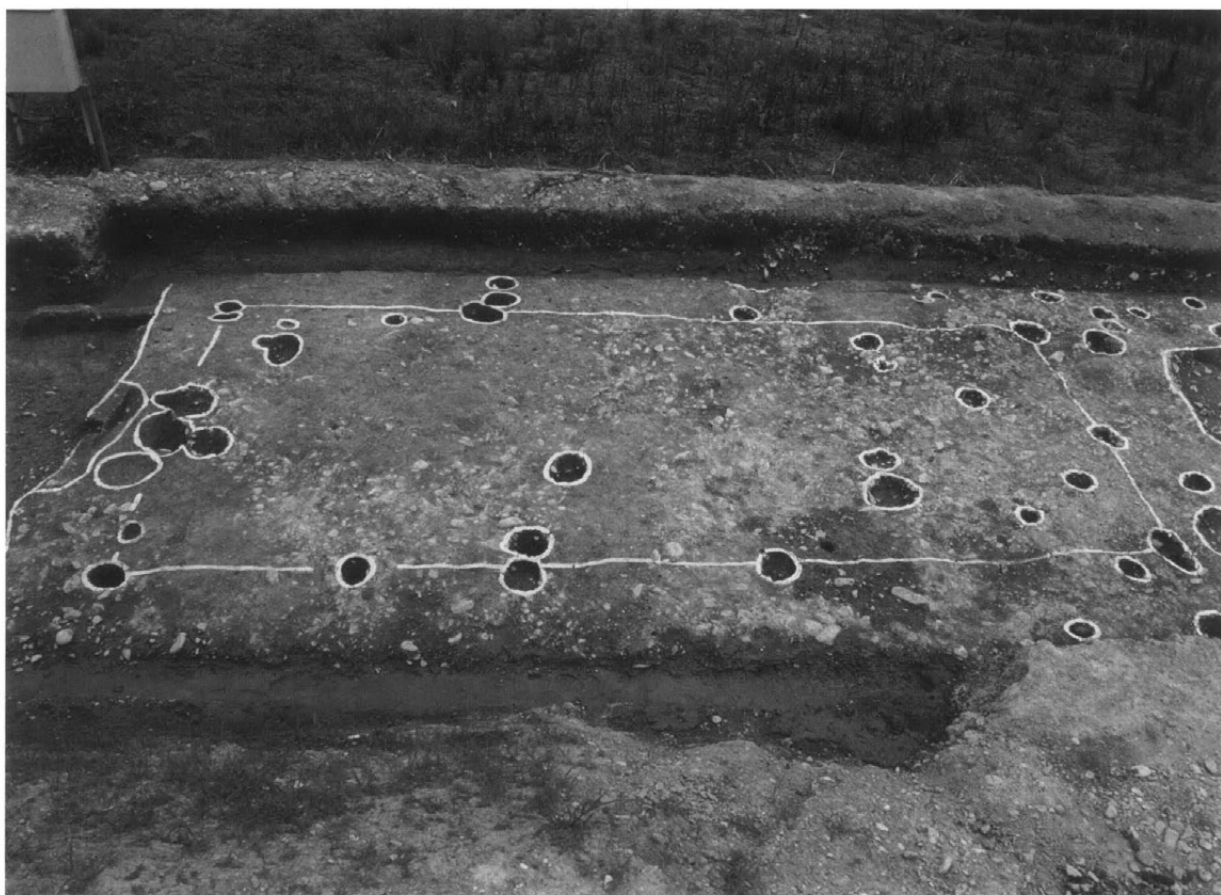
(3) A区 SD01 断面 (南)



(4) A区 SD01 遺物出土状況 (南) (1)



(5) A区 SD01 遺物出土状況 (南) (2)



(6) A区 SB02 検出状況 (南)



(7) A区 SE01 卒塔婆出土状況 (南)



(8) A区 SE01 石臼 (S1) 出土状況 (東)



(9) A区 SE01 断ち割り断面 (北)



(10) A区 SE02 曲物検出状況 (南) (1)



(11) A区 SE02 曲物検出状況 (南) (2)



(12) A区 SE02 断面 (南)



(13) A区 SE02 曲物下位石組み検出状況 (南)



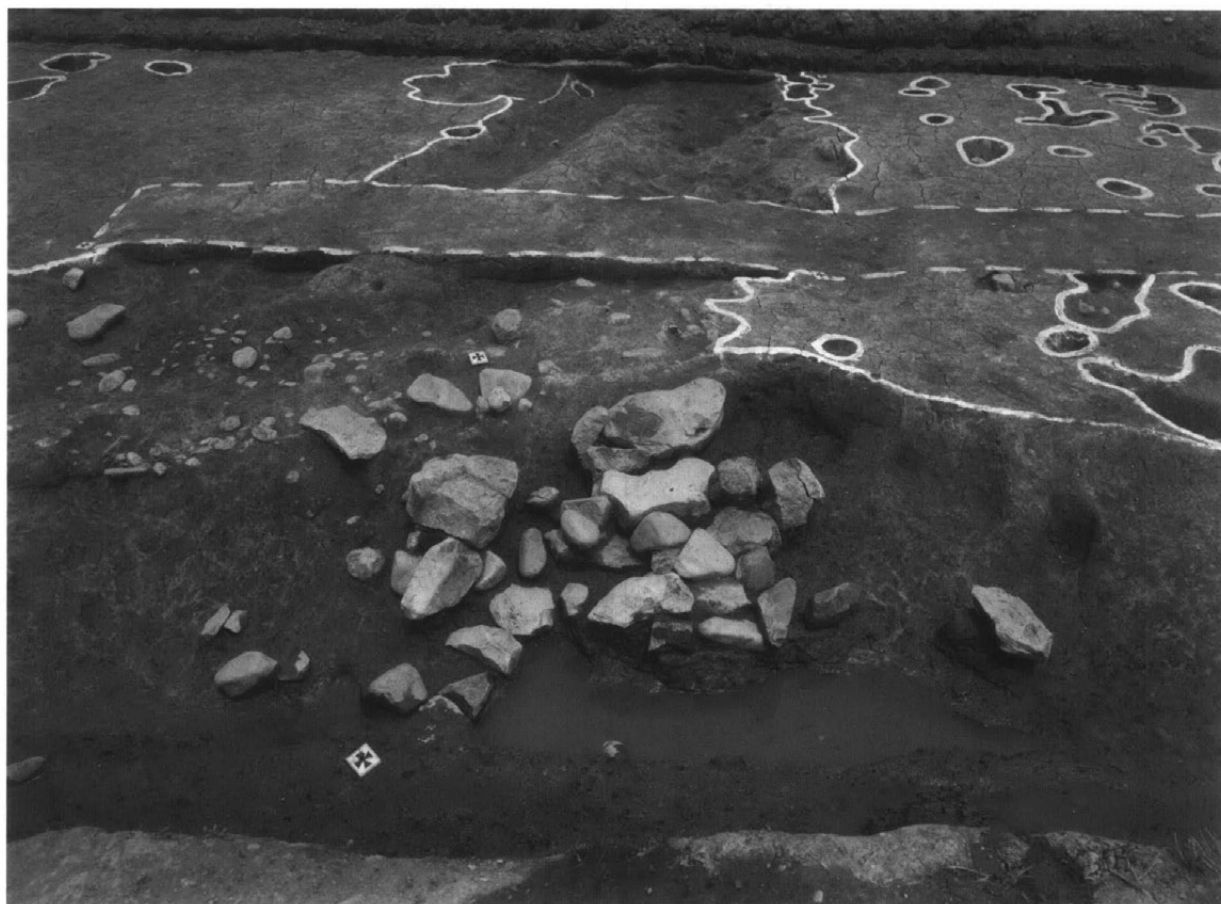
(14) A区 SE02 曲物下位石組み検出状況 (北)



(15) A区 SX04 完掘状況 (東)



(16) B区 SD02、SD08 合流部礫群出土状況 (南) (1)



(17) B区 SD02、SD08 合流部礫群出土状況 (南) (2)



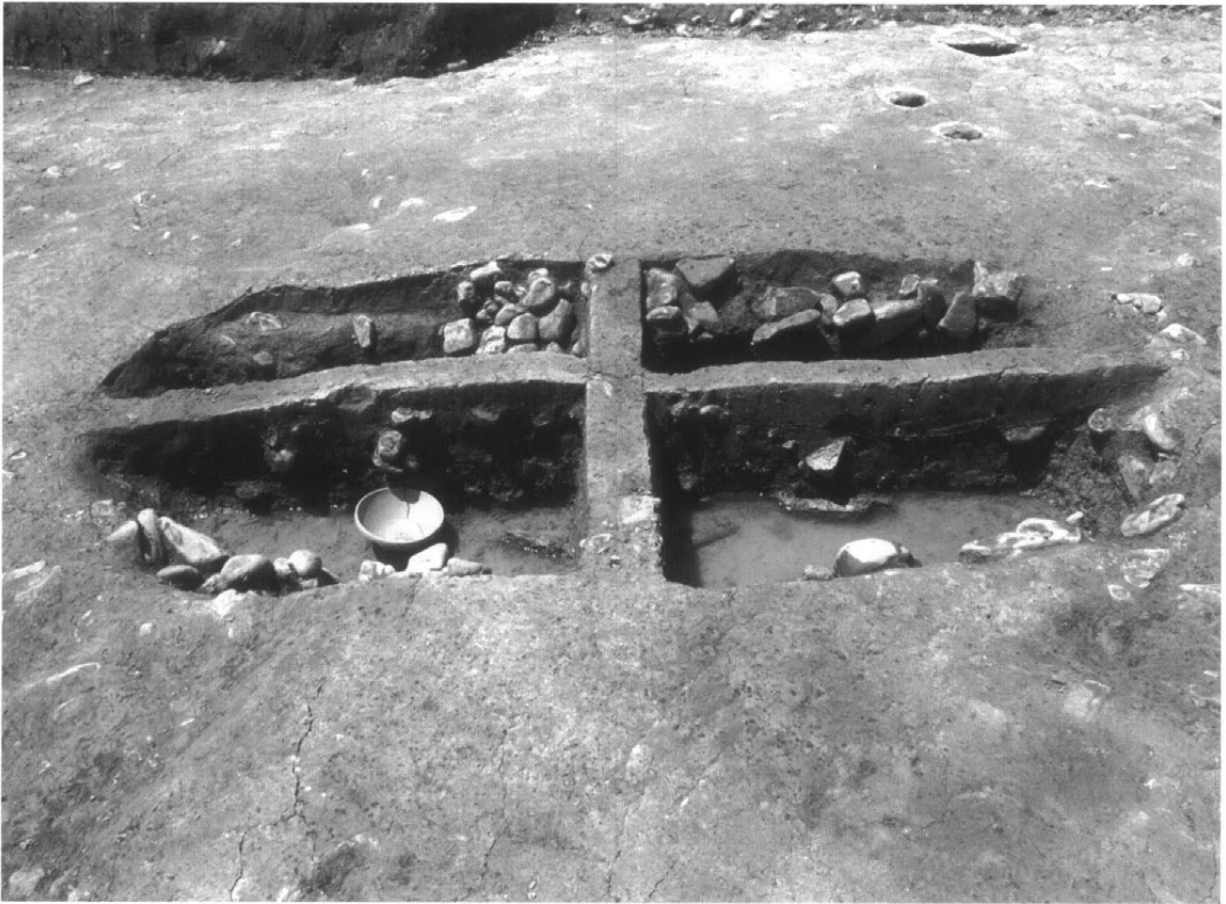
(18) B区 ST01 人骨出土状況 (南)



(19) B区 ST01 人骨出土状況 (西)



(20) B区 ST01 人骨出土状況 (南東)



(21) B区 ST01 断面 (南)



(22) B区 ST01 断面 (西)



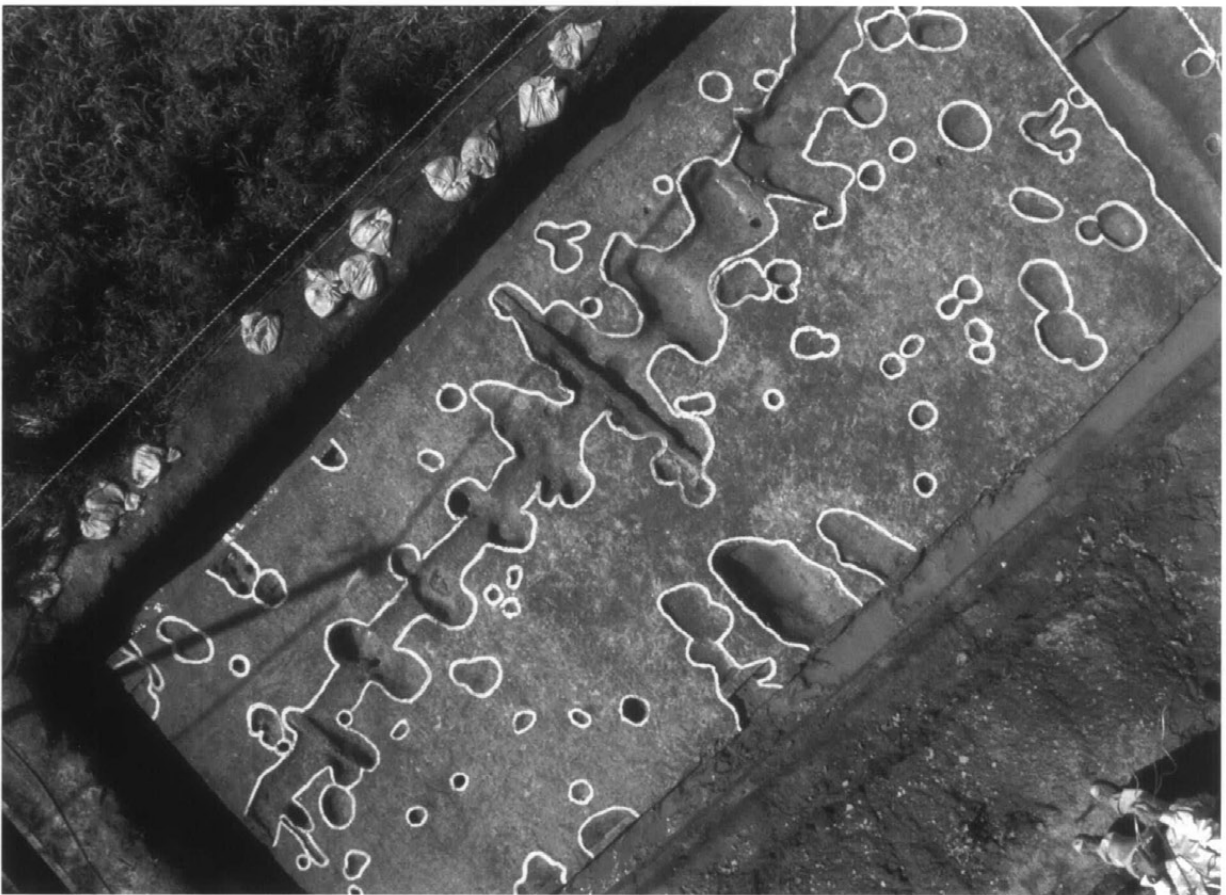
(23) B区 ST02断面 (北)



(24) B区 ST02断面 (西)



(25) B区中央部 遺構完掘状況 (東)



(26) B区中央部 遺構完掘状況 (南上空)



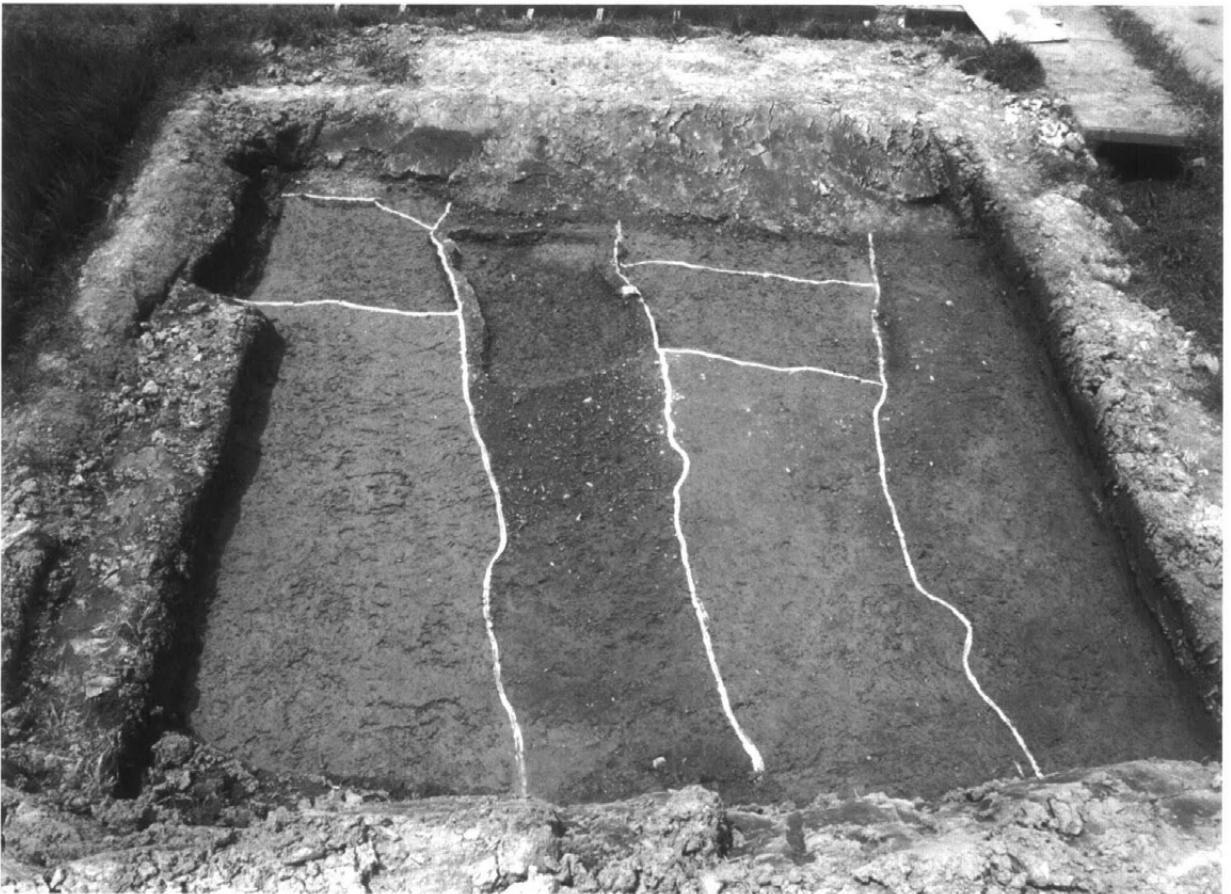
(27) B区 五輪塔表採状況 (西)



(28) C区 全景 (西)



(29) C区 SD01 遺物出土状況 (南)



(30) D区西部全景 (東)



(31) D区東部全景 (西)



(32) F区① 東壁断面 (西)



(33) F区② SR01 断面 (西)



(34) F区 SD01 完掘状況 (東)



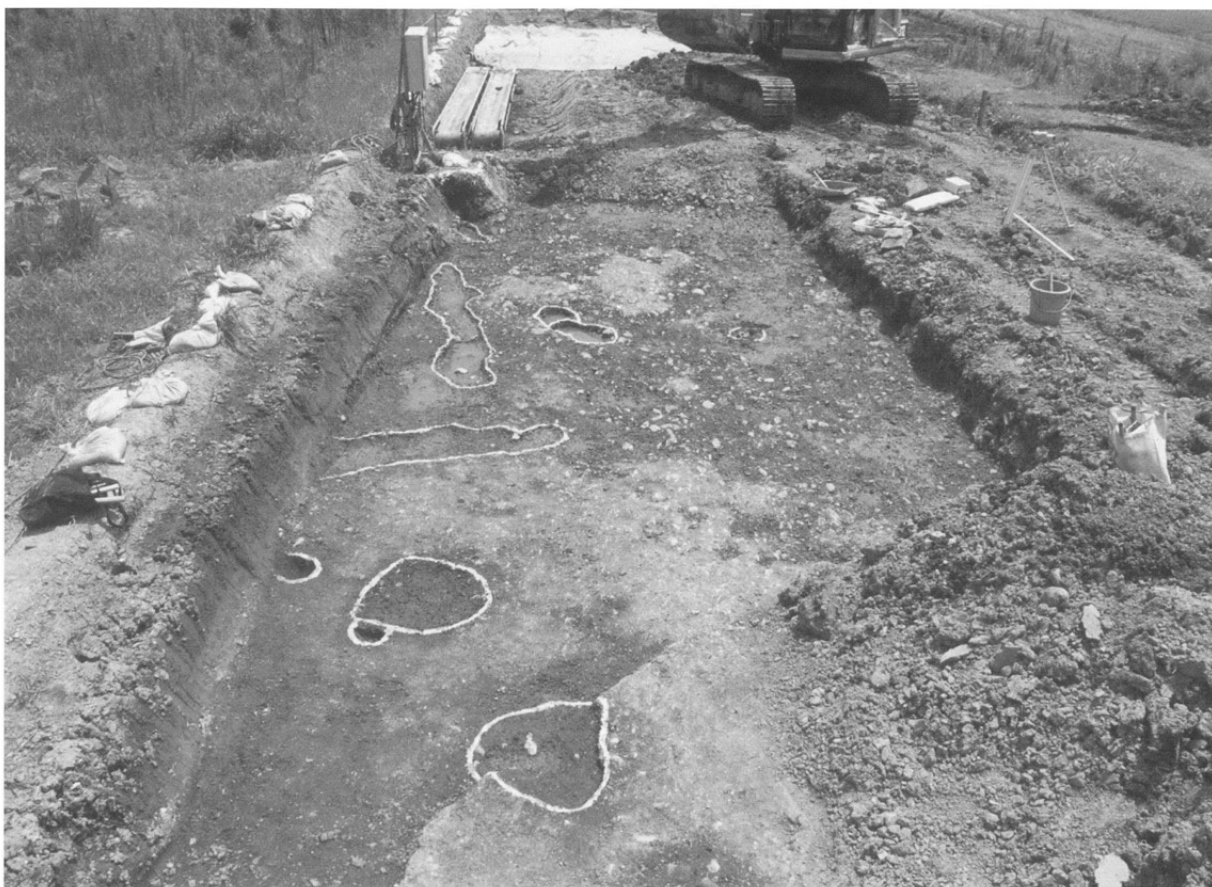
(35) F区 SR01 遺物出土状況 (東)



(36) F区① SR01 完掘状況 (東)



(37) I区 SR01 土器出土状況 (調査区北壁) (南)



(38) I区東部 遺構完掘状況 (西)



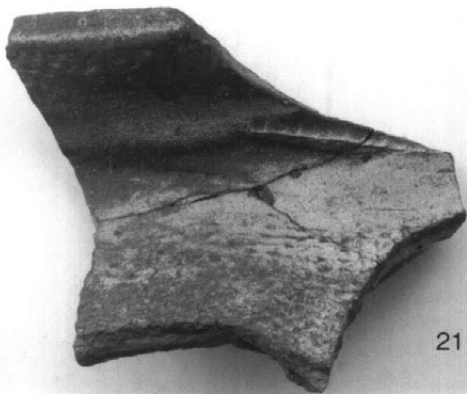
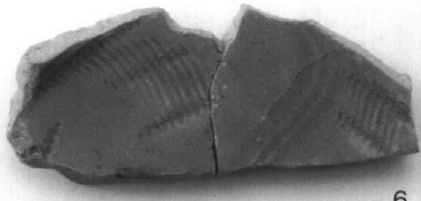
(39) I区 SP14 土器出土状況 (上位) (北) (1)

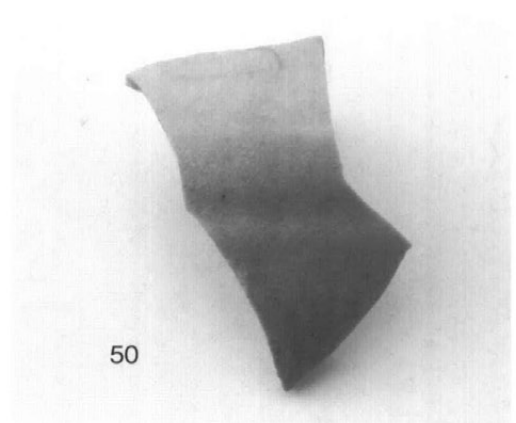
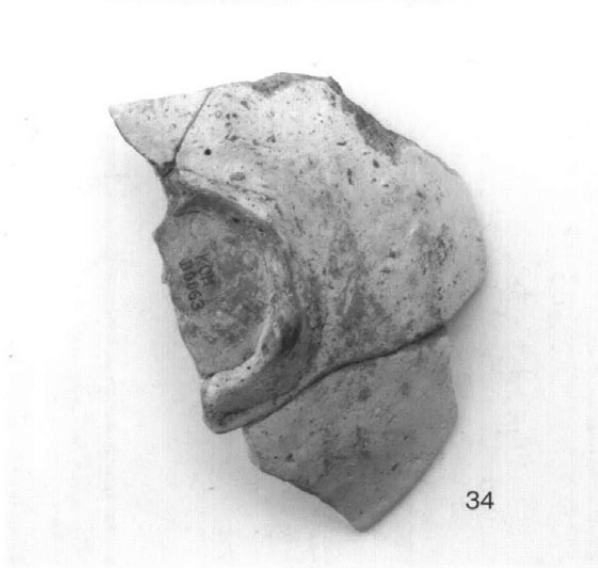
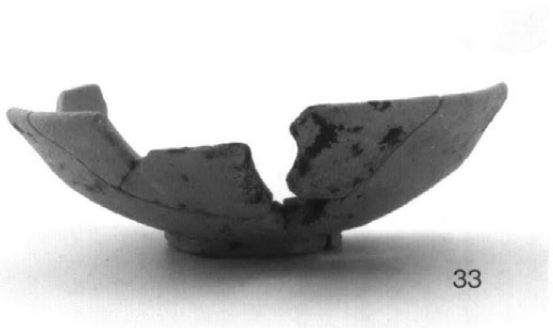
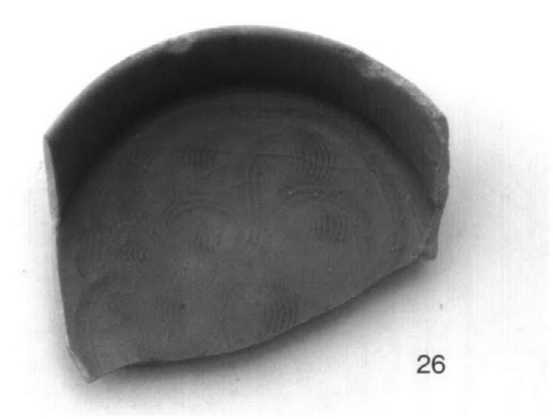
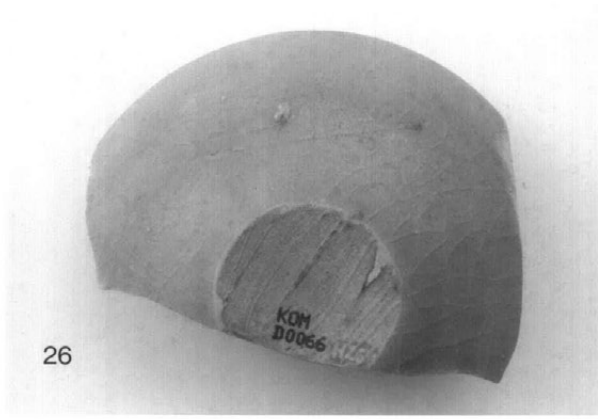


(40) I区 SP14 土器出土状況 (上位) (北) (2)

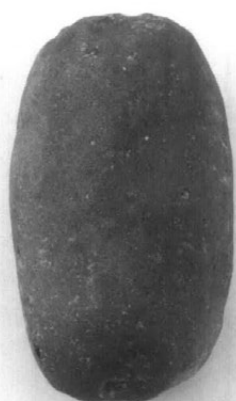


(41) I区 SP14 土器出土状況 (下位) (南)





(43) 出土遺物



51



61



86



61



69



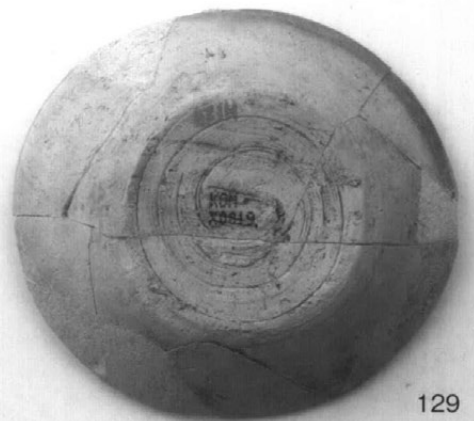
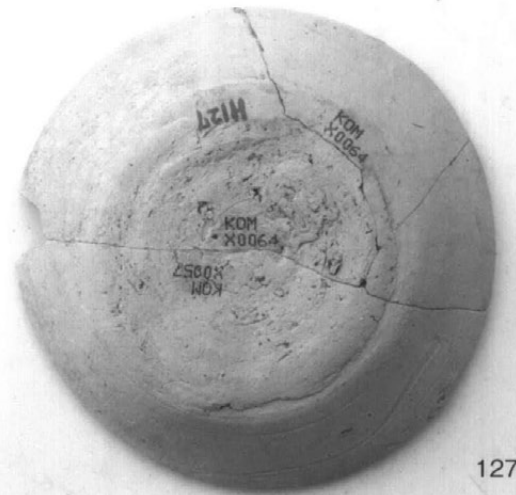
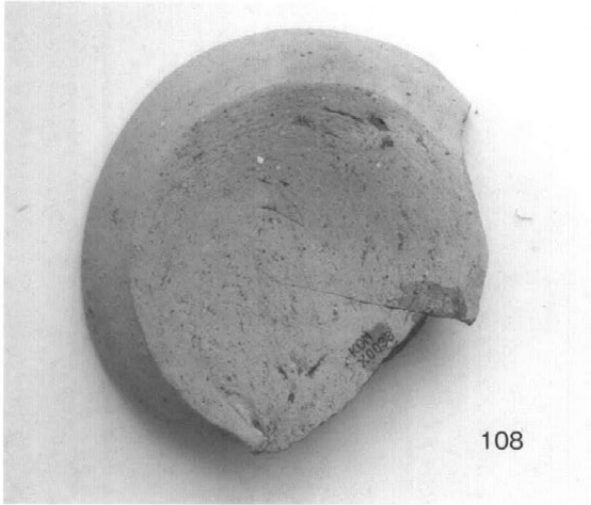
69



93



105



(45) 出土遺物



144



144



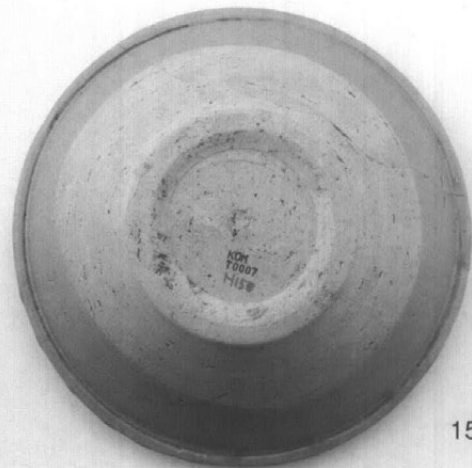
153



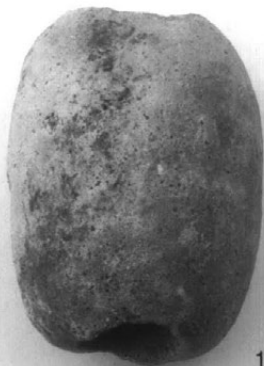
158



155



158



156



161



162



171



172



177



189



194



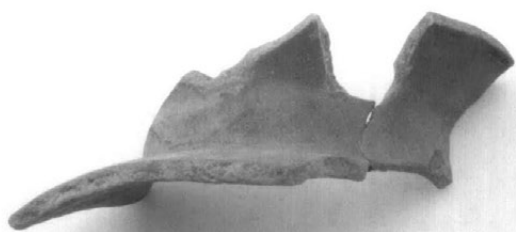
202



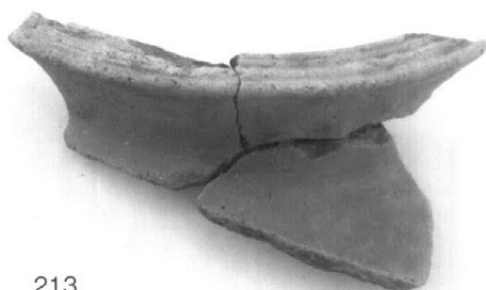
196



196



203



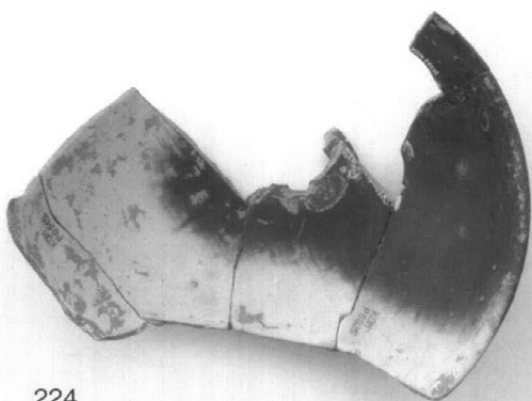
213



214



222



224



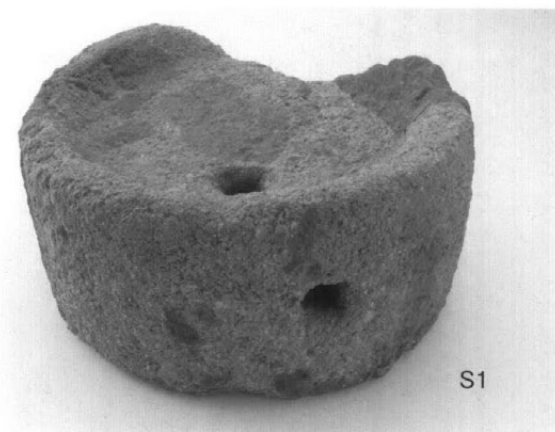
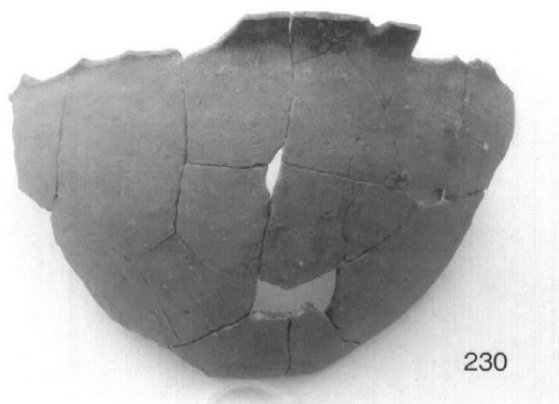
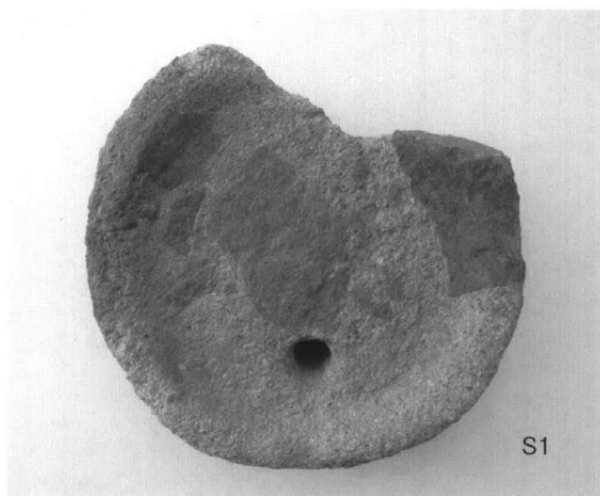
222



224



225





65



65



65



65

(50) 出土遺物

(A面)



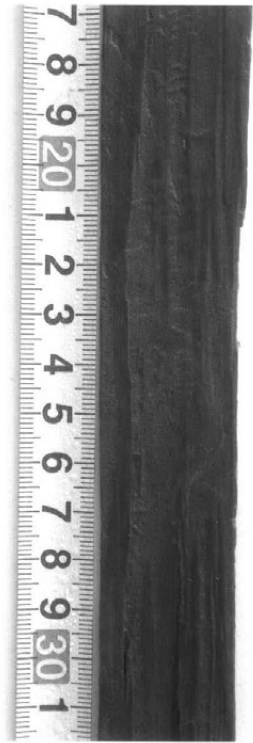
65



65



65



65

(51) 出土遺物

(B面)

報告書抄録

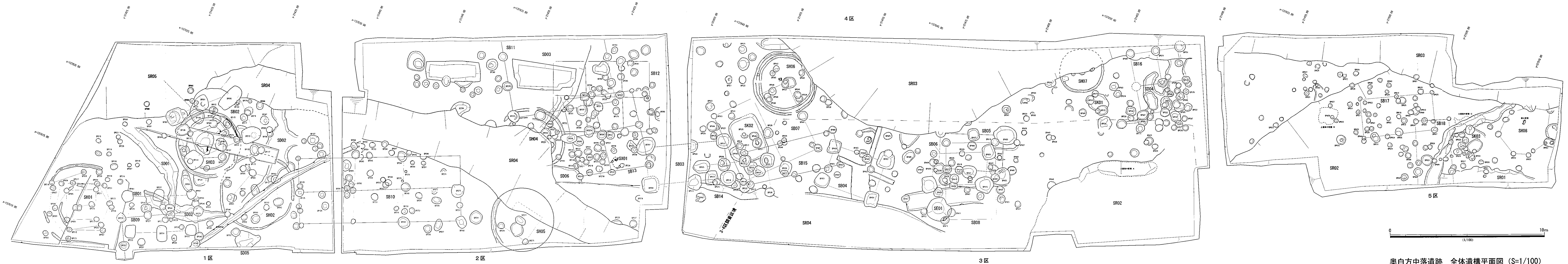
ふりがな	なかひがしいせき2 おくしらかたなかおちいせき おくしらかたみなんばらいせき							
書名	中東遺跡2 奥白方中落遺跡 奥白方南原遺跡							
副書名	県道丸亀多度津線建設事業に伴う埋蔵文化財発掘調査報告							
編著者名	長井博志・中里伸明・平尾良光・魯 禊玦・森下英治							
編集機関	香川県埋蔵文化財センター							
所在地	〒762-0024 香川県坂出市府中町字南谷 5001-4 Tel 0877-48-2191 Fax 0877-48-3249							
発行機関	香川県教育委員会							
発行年月日	西暦 2008年2月29日							
総頁数	目次等	本文	観察表等	図版	挿図枚数	写真枚数	付図枚数	
331頁	20頁	171頁	31頁	112頁	160枚	401枚	1枚	
ふりがな 所収遺跡名	ふりがな 所在地	コード		北緯 〃〃 (世界測地系)	東経 〃〃 (世界測地系)	調査期間	調査面積 ㎡	調査原因
		市町	遺跡					
なかひがしいせき 中東遺跡	かがわけんなかたどぐん 香川県仲多度郡 たどつちょうおくしらかた 多度津町奥白方	37404		34度14分 54秒	133度44分 9秒	2004.4.1 ~ 2004.4.30	355㎡	県道多度 津丸亀線 道路改良 事業
おくしらかた 奥白方 なかおちいせき 中落遺跡		37404		34度14分 45秒	133度43分 49秒	2004.5.1 ~ 2004.7.31	1,226㎡	
おくしらかた 奥白方 みなんばらいせき 南原遺跡		37404		34度14分 50秒	133度44分 1秒	2004.4.1 ~ 2004.9.30	3,611㎡	
所収遺跡名	種別	主な時代	主な遺構		主な遺物		特記事項	
中東遺跡	集落跡	弥生時代終 末期～古墳 時代前期 古墳時代 中期後半 中世	条里溝		土製紡錘車・太形蛤 刃石斧・弥生土器・ 土師器・製塩土器 器財埴輪・装飾付器台		出海浜部の集落（弥 生終末期～古墳前 期）→墓域（古墳中 期後半）→集落（中 世）の土地利用の変 遷	
奥白方中 落遺跡	集落跡	弥生時 代中期 ～後期 奈良時代	竪穴住居跡・掘立 柱建物跡・土坑・ 溝跡・河川跡		弥生土器・土師器・須恵 器・石器・鉄器・古銭		弥生時代の焼成破損 土器、変形土器、鉄 片が出土。皇朝十二 銭（隆平永寶）10枚 がまとまって出土。	
奥白方南 原遺跡	集落跡	弥生時代 後期・鎌 倉時代	条里溝・掘立柱建 物跡・土墳墓		弥生土器・石器・土師器・ 須恵器・青磁・卒塔婆		屋敷墓を伴う中世集 落跡	

県道丸亀多度津線建設事業に伴う埋蔵文化財発掘調査報告

中 東 遺 跡 2
奥白方中落遺跡
奥白方南原遺跡

平成 20 年 2 月 29 日

編 集 香川県埋蔵文化財センター
香川県坂出市府中字南谷 5001-4
Tel 0877-48-2191 Fax 0877-48-3249
発 行 香川県教育委員会
印 刷 西尾総合印刷株式会社



奥白方中落遺跡 全体遺構平面図 (S=1/100)

