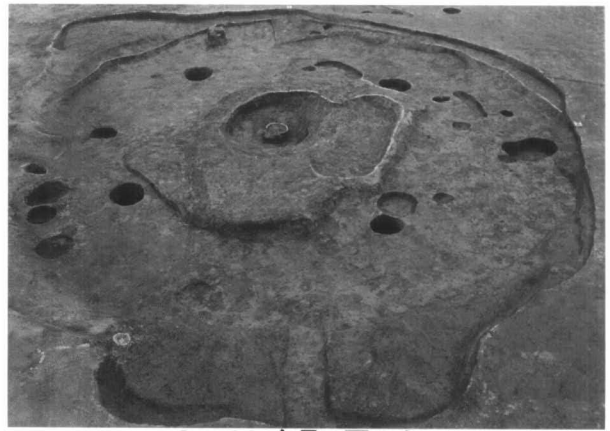
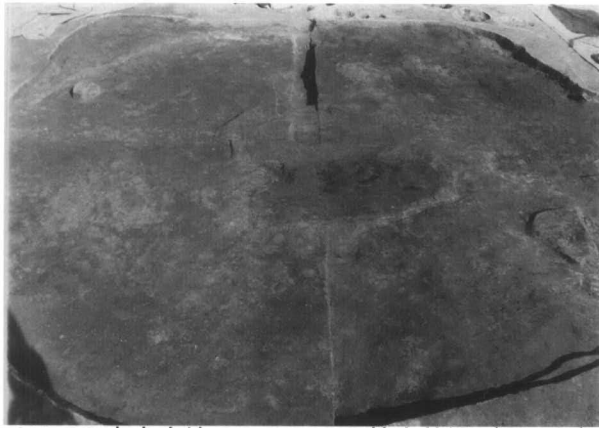




SHc05 炭化材出土状況 (西から)



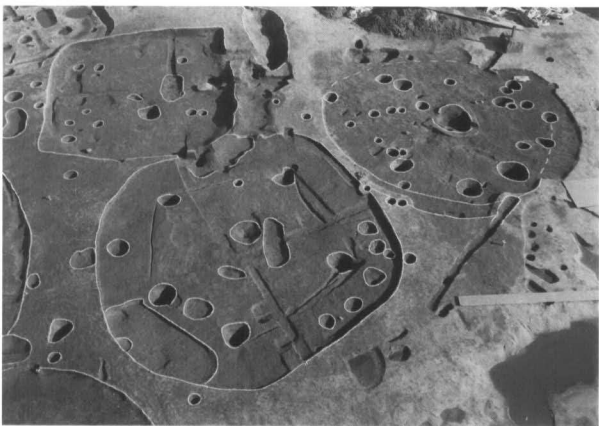
SHc09 全景 (西から)



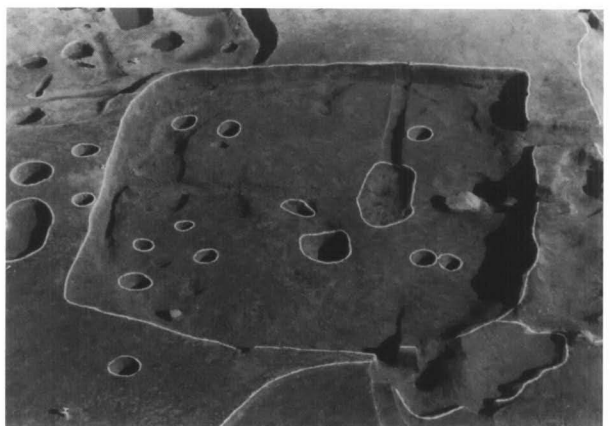
SHc09 中央土坑 SKc12・53 検出状況 (西から)



SHc09 中央土坑 SKc12・53 全景 (西から)



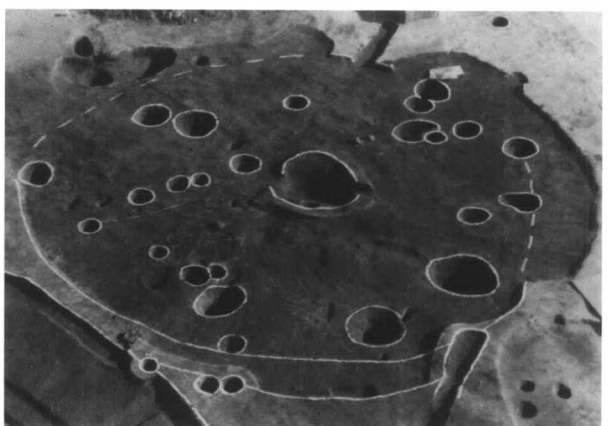
SHc10・11・14 全景 (西から)



SHc10 全景 (西から)



SHc10 遺物出土状況 (南から)



SHc11 全景 (西から)

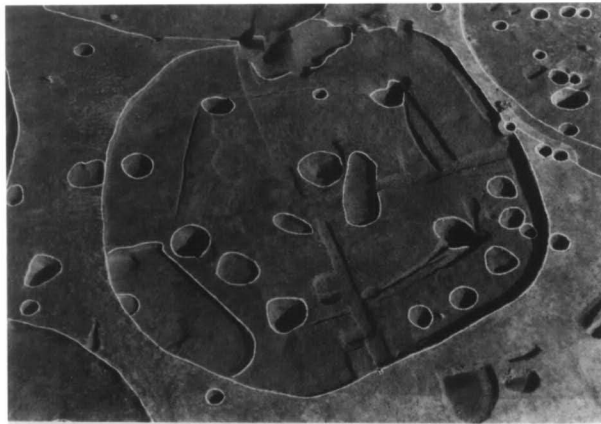
図版 10 鹿伏・中所遺跡



SHc12・16 周辺全景 (南西から)



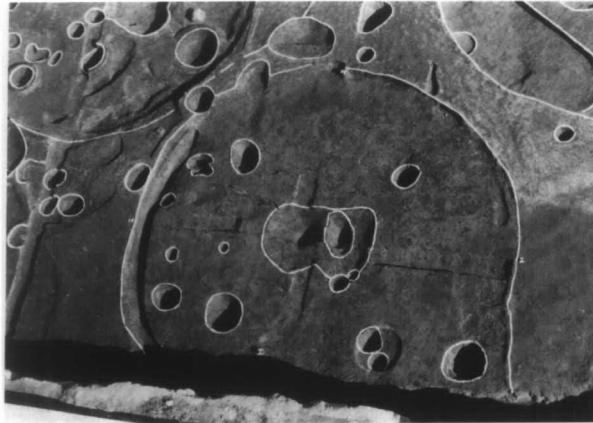
SHc14・15 周辺全景 (東から)



SHc14 全景 (西から)



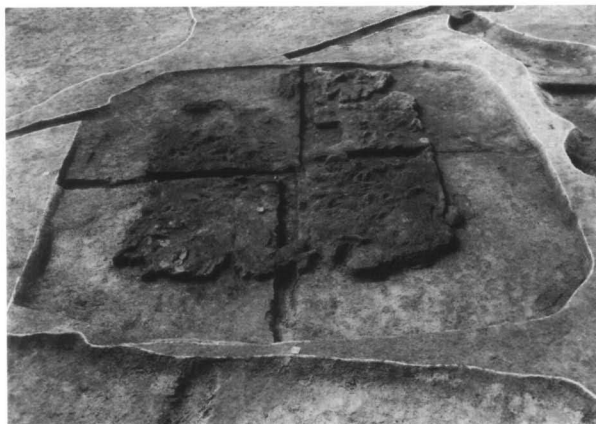
SHc14 完掘全景 (南から)



SHc15 全景 (西から)



SHc16 全景 (南西から)



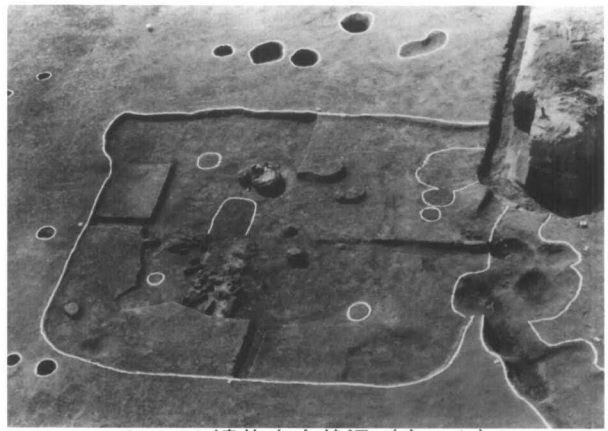
SHc21 上面検出状況 (北から)



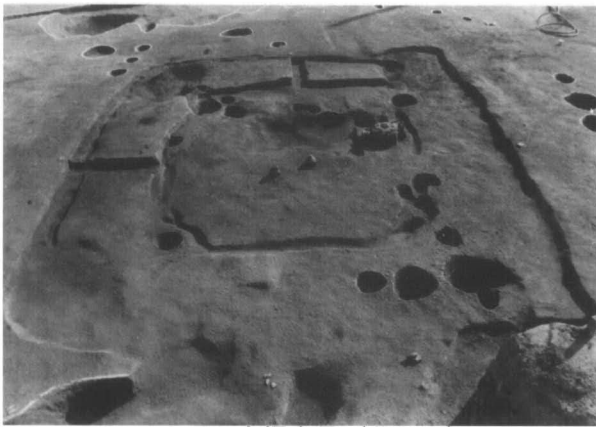
SHc21 完掘全景 (西から)



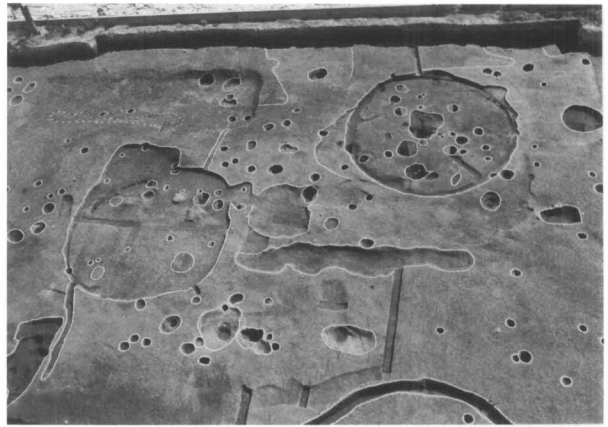
SHc22・25, SDC10 周辺全景 (東から)



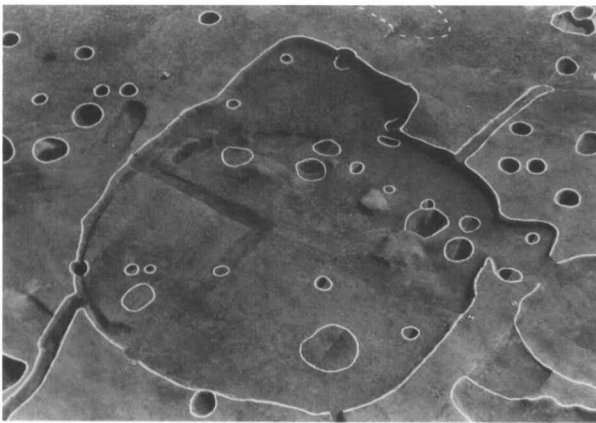
SHc22 遺物出土状況 (東から)



SHc22 完掘全景 (北から)



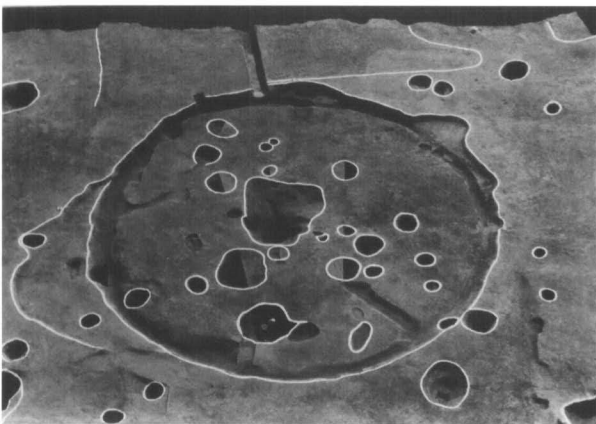
SHc23・24・30 周辺全景 (北から)



SHc23 全景 (北から)



SHc23 完掘全景 (北から)



SHc24 全景 (北から)



SHc24 完掘全景 (北から)



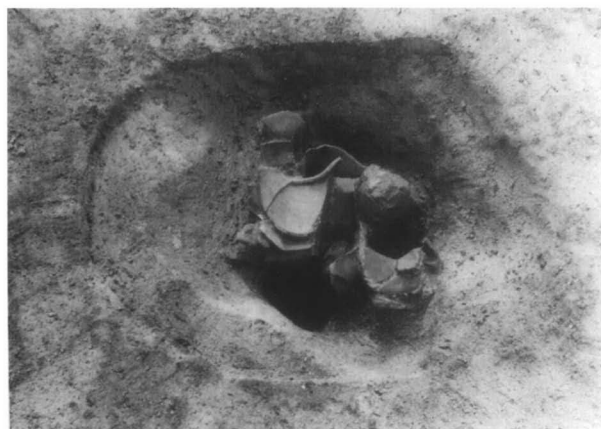
SHc06 主柱穴跡 SPc302 遺物出土状況 (南から)



SHc06 主柱穴跡 SPc305 遺物出土状況 (西から)



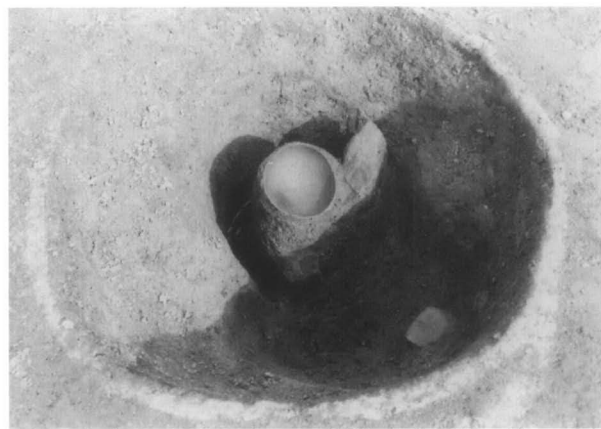
SHc07 主柱穴跡 SPc85 遺物出土状況 (東から)



SHc07 主柱穴跡 SPc90 遺物出土状況 (北から)



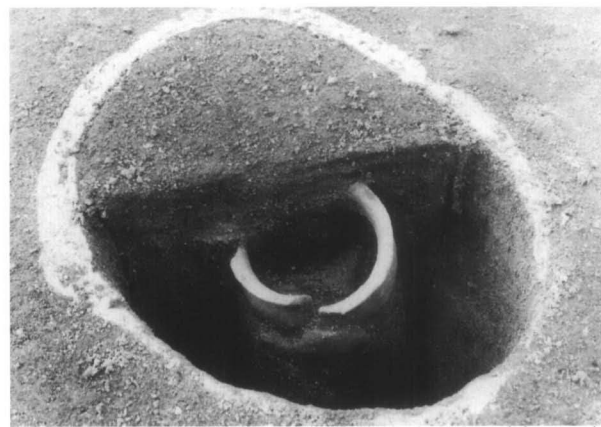
SHc14 主柱穴跡 SPc467 遺物出土状況 (南から)



SHc14 主柱穴跡 SPc463 遺物出土状況 (北から)



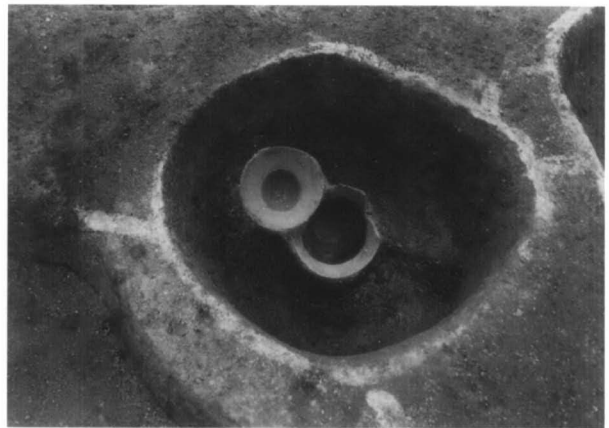
SHc17 主柱穴跡 SPc482 遺物出土状況 (西から)



SHc17 主柱穴跡 SPc495 遺物出土状況 (東から)



SHc17 主柱穴跡 SPc498 遺物出土状況 (東から)



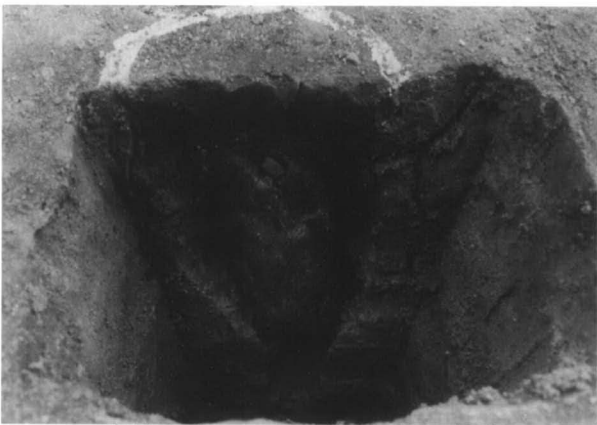
SHc26 主柱穴跡 SPc306 遺物出土状況 (南から)



SHc21 主柱穴跡 SPc401 柱材 (315) (東から)



SHc21 主柱穴跡 SPc403 柱材 (314) (東から)



SHc21 主柱穴跡 SPc404 柱材 (313) (東から)



IV区 SPc95 遺物出土状況 (東から)



IV区 SPc410 遺物出土状況 (西から)



V区 SPc154 遺物出土状況 (南から)



V区 SPc323 遺物出土状況 (南東から)



SEc01 遺物出土状況 (北西から)



SEc01 遺物出土状況 (東から)



SEc01 遺物出土状況 (北から)



SEc01 遺物出土状況 (北から)



SHc04 中央土坑 SKc16 遺物出土状況 (南から)



SHc05 中央土坑 SKc10 断面 (西から)



SHc09 中央土坑 SKc12 出土状況, 断面 (北東から)



SHc06 中央土坑 SKc21 断面 (北東から)



SHc06 中央土坑 SKc21 断面 (南西から)



SHc14 中央土坑 SKc26 遺物出土状況 (南から)



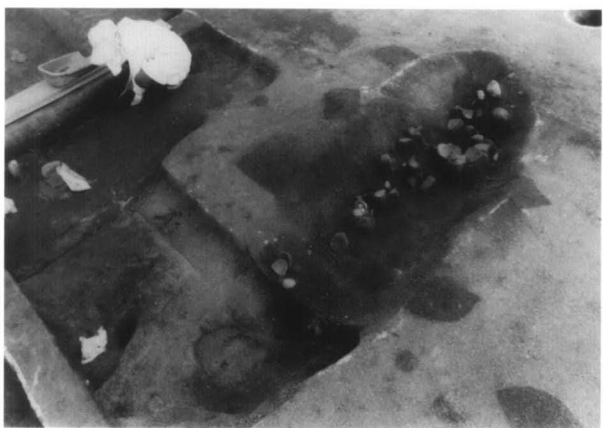
SKc07 遺物出土状況 (北から)



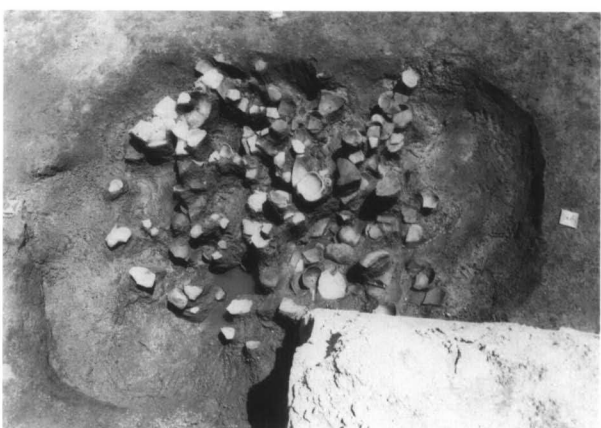
SKc07 遺物出土状況 (北から)



SKc08 遺物出土状況 (南西から)



SKc23 遺物出土状況 (西から)



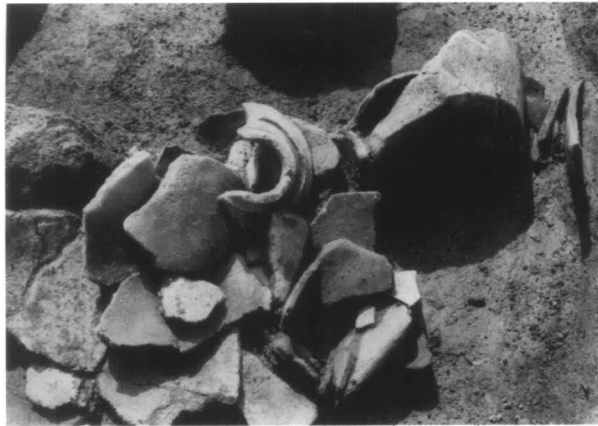
SKc37 遺物出土状況 (西から)



SKc37 遺物出土状況 (東から)



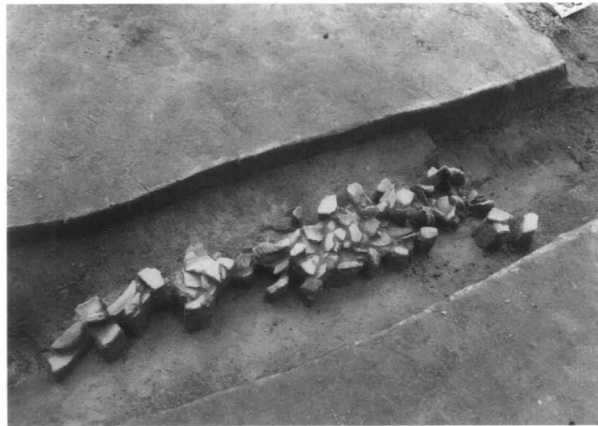
SKc43 遺物出土状況 (南から)



SKc43 遺物出土状況 (東から)



SHc03 遺物出土状況 (南から)



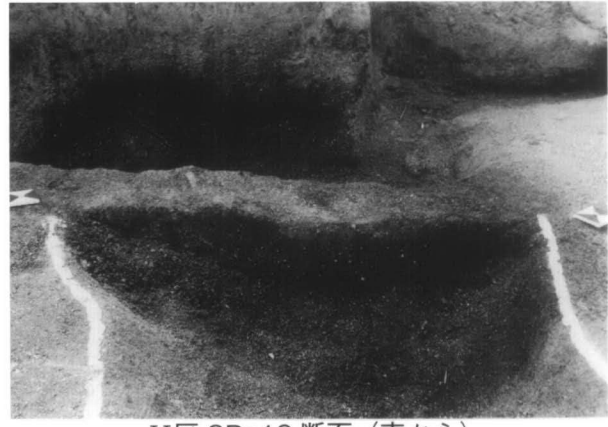
IV区 SDc15 遺物出土状況 (東から)



IV区 SDc15 断面 (南から)



V区 SDc10 断面 (南から)



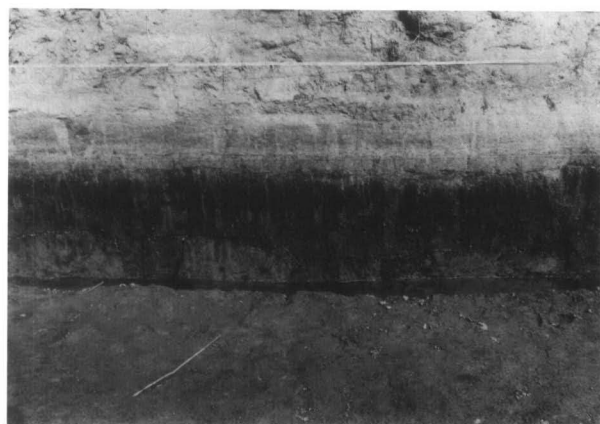
V区 SDc19 断面 (東から)



SXc02 遺物出土状況 (西から)



SXc02 遺物出土状況 (西から)



V区東壁土層 (北から)



V区東壁土層 (北から)



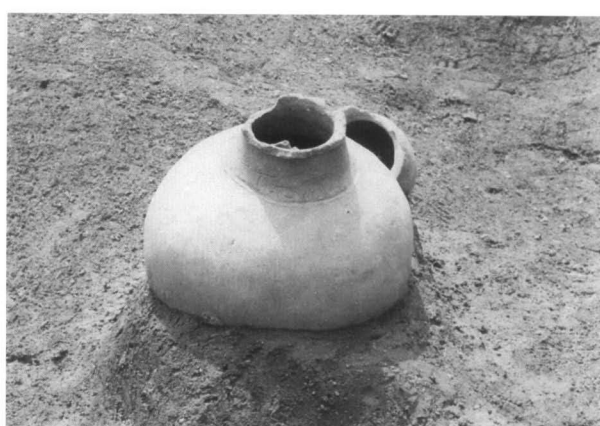
Ⅸ区第3検出面北部全景 (西から)



SRa02 D 群 遺物出土状況 (西から)



SRa02 D 群 遺物出土状況 (北西から)

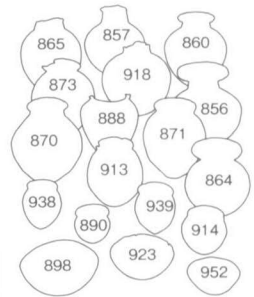


SRa02 遺物出土状況 (918) (東から)



SRa02 出土土器集合

出土遺物 (1)





SRa02 出土土器 918 (1)

出土遺物 (2)



SRa02 出土土器 918 (2)



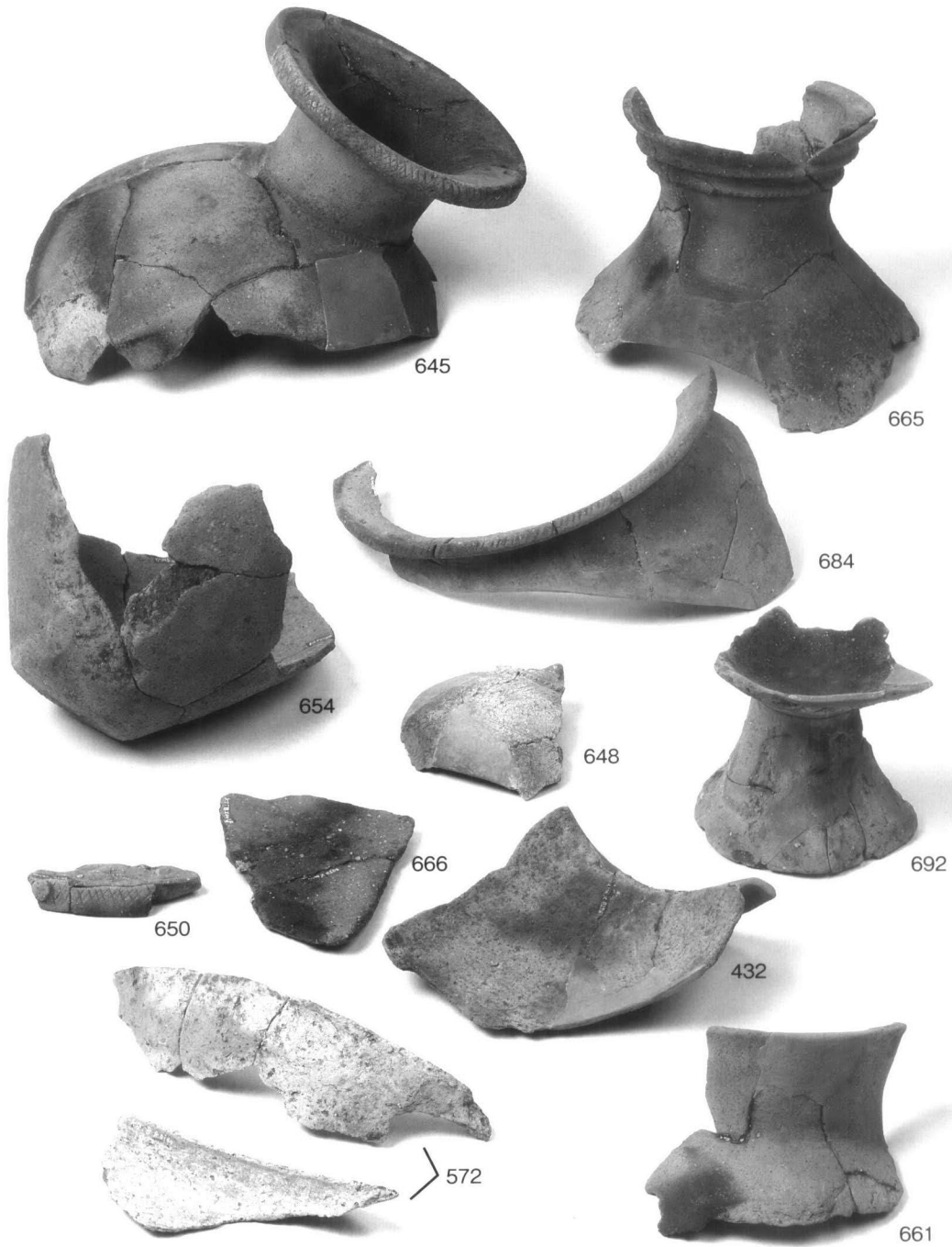
SRa02 出土土器 918 (3)

出土遺物 (3)



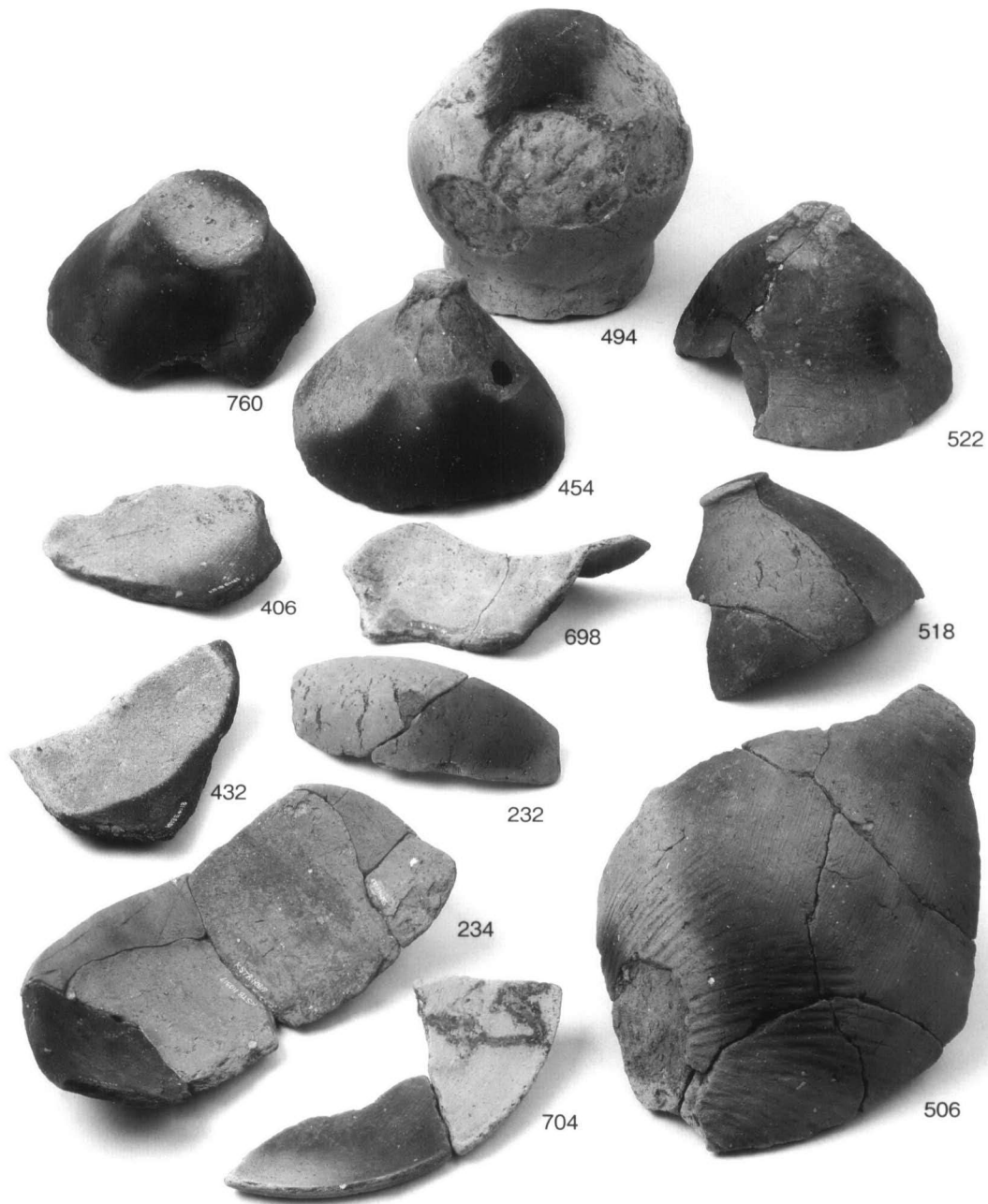
SRa02 出土土器 860

出土遺物 (4)



焼成破裂土器集合（中期）

出土遺物（5）



焼成破裂土器集合（後期）

出土遺物（6）



焼成破裂土器 665 (1)



焼成破裂土器 665 (2)

出土遺物 (7)

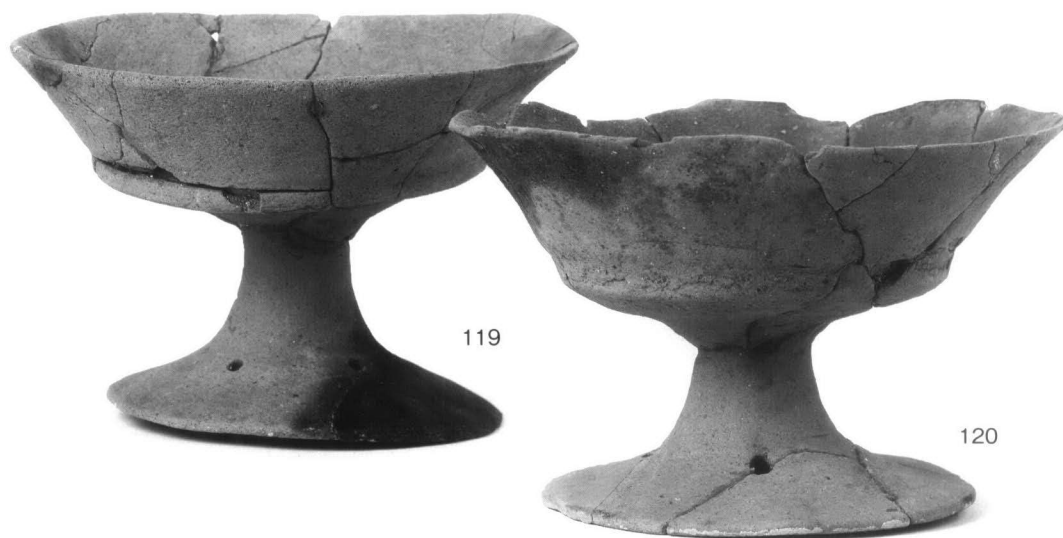


焼成破裂土器 645

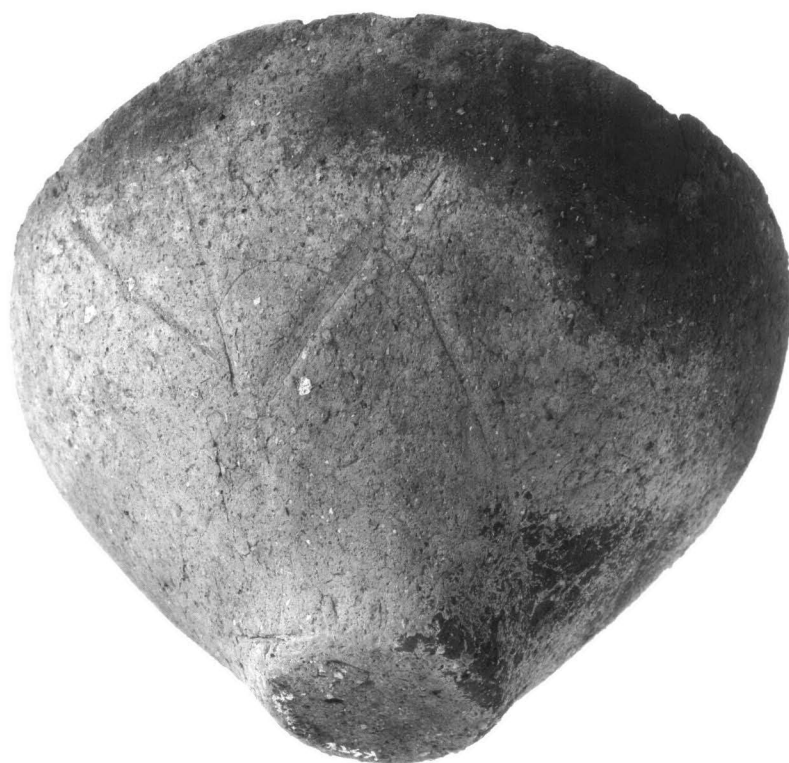


焼成破裂土器 692

出土遺物 (8)



吉備系高杯



記号文土器 321

出土遺物 (9)



記号文土器 397



記号文土器 996



記号文土器 926



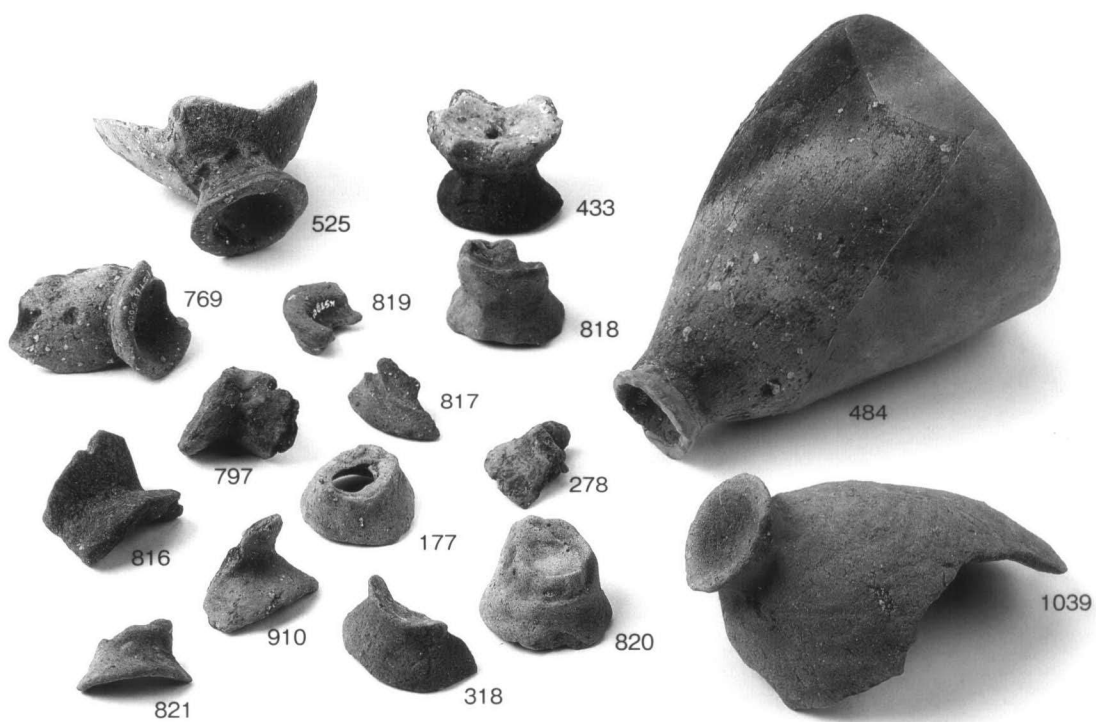
記号文土器 1014



刀子 631



土坑出土土器集合



製塩土器集合

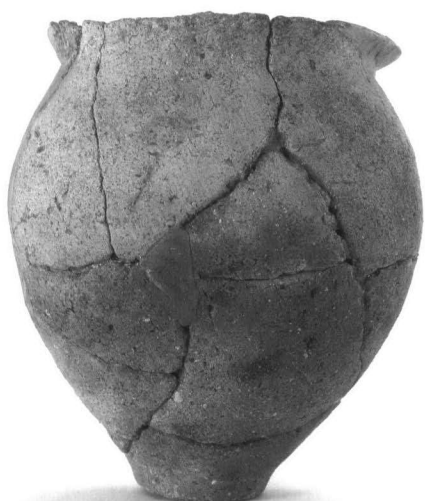
出土遺物 (11)



13



26



29



38



39



135



208



236



237



238



260



322



369



399



398



426



608



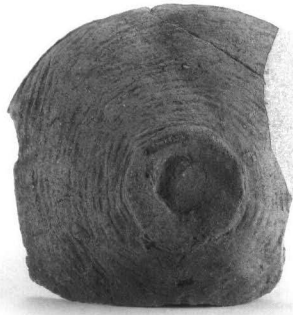
664



678



702



706



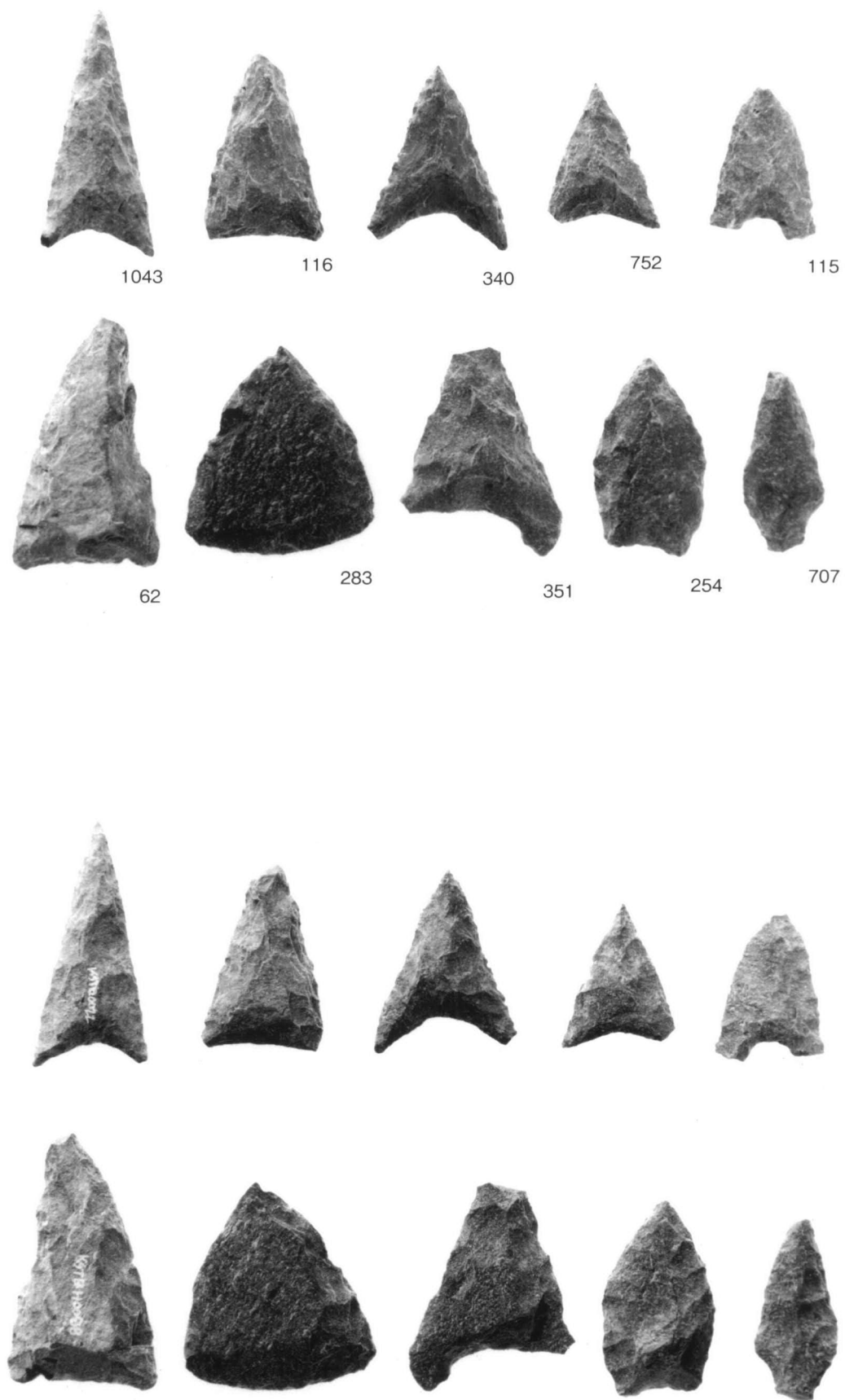
750



806



1049



出土遺物 (16)



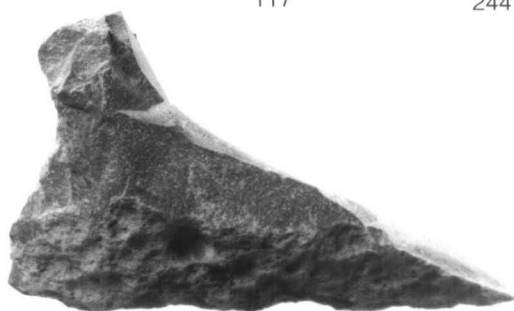
724



117



244



487



出土遺物 (17)



1046



288



242



694



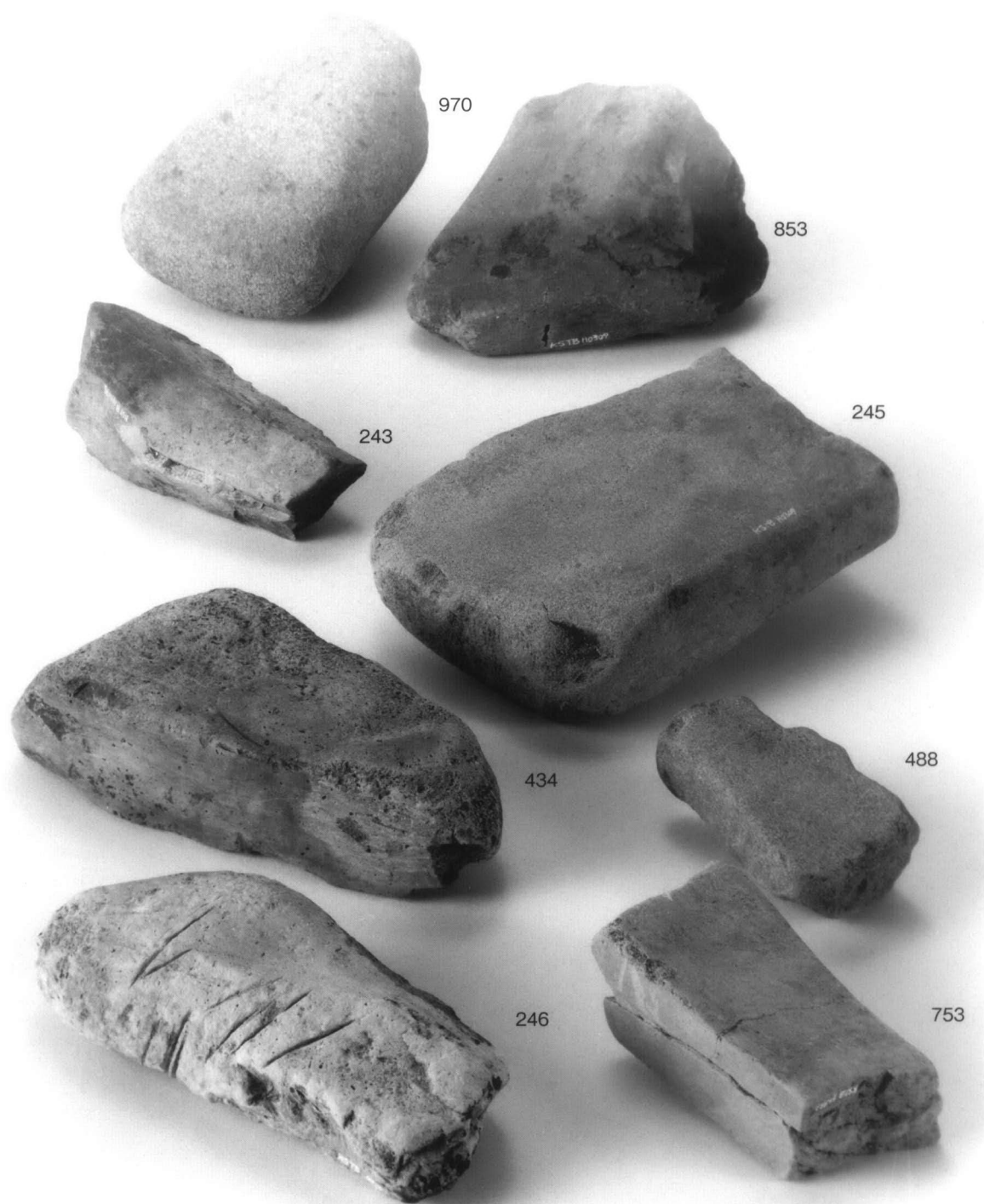
1045



577



850





77



77



313



313



314



314



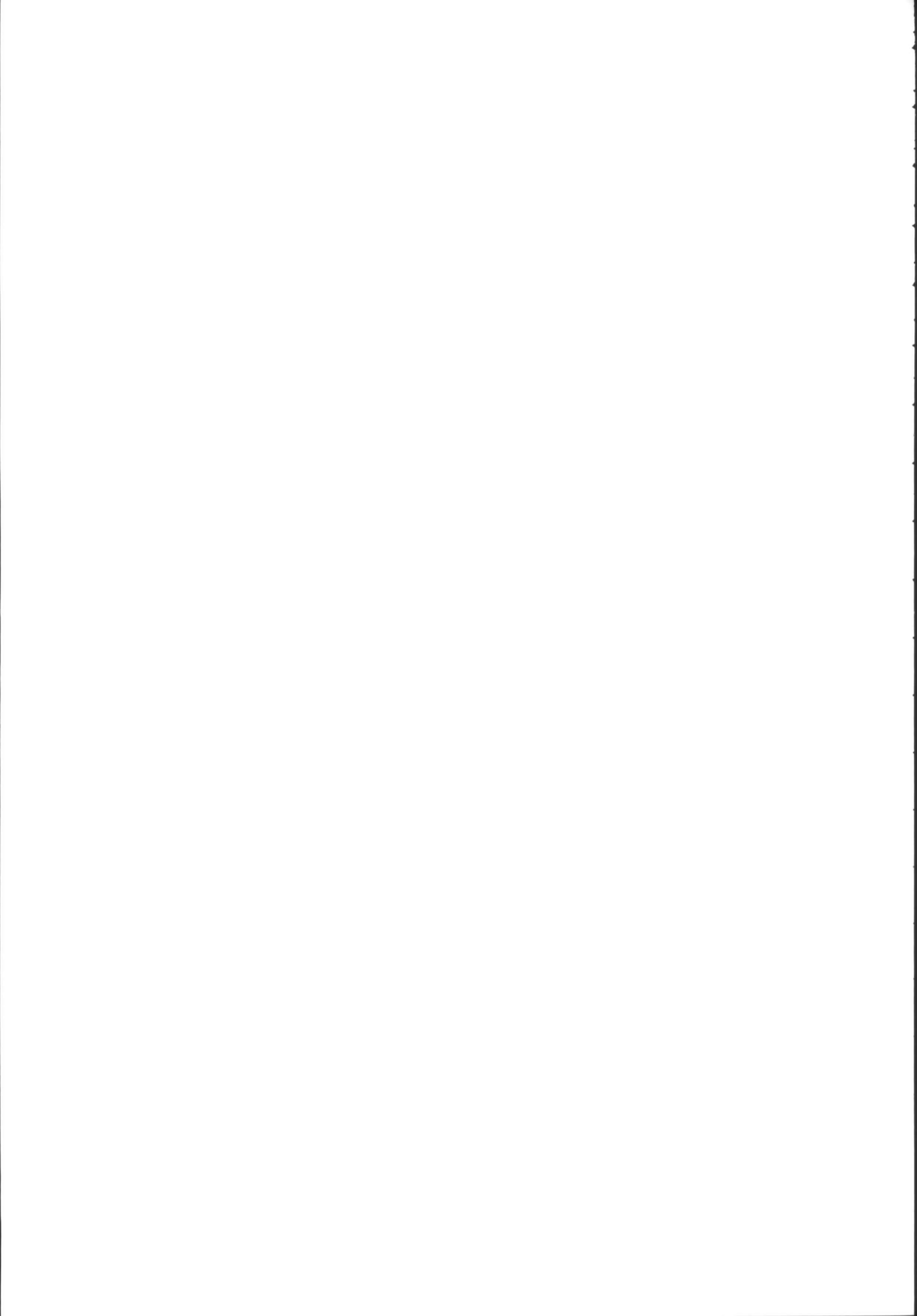
78



315



315



報告書抄録

ふりがな	ししぶせ・なかしよいせきさん							
書名	鹿伏・中所遺跡Ⅲ							
副書名	高校新設事業に伴う埋蔵文化財発掘調査報告							
巻次	第4冊							
編著者名	西村 尋文							
編集機関	香川県埋蔵文化財センター							
所在地	〒762-0024 香川県坂出市府中町字南谷 5001-4 Tel 0877-48-2191 Fax 0877-48-3249							
発行機関名	香川県教育委員会							
発行年月日	西暦 2010 年 11 月 30 日							
ふりがな 所収遺跡名	ふりがな 所在地	コード		北緯 。 . . .	東経 。 . . .	調査期間	調査 面積 ㎡	調査 原因
		市町村	遺跡 番号					
ししぶせ・なかしよ 鹿伏・中所 いせき 遺跡	かがわけんき たぐん 香川県木田郡 みきちょうひらぎ ししぶせ 三木町平木、鹿伏	37341		34° 16' 20"	134° 8' 10"	1994. 6. 1 ～ 1995. 9. 30	15,391㎡	高校新 設事業
所収遺跡名	種別	主な時代	主な遺構		主な遺物		特記事項	
ししぶせ・なかしよ 鹿伏・中所 いせき 遺跡	集落跡	弥生時代中期 ～ 古墳時代前期	堅穴住居跡・土坑・ 溝状遺構・不整形遺 構・自然河川跡		弥生土器・土師器・ 石器・鉄器・木製品			
要約	<p>鹿伏・中所遺跡は高松平野東端の新川の支流である古川が形成した沖積地に立地する、弥生時代後期を主体とする集落遺跡である。発掘調査の結果、堅穴住居跡、掘立柱建物跡、土器棺墓、土坑、溝状遺構、堰状遺構、河川跡等多数の遺構を検出した。今回報告する地区は、住居跡が多数分布するⅣ・Ⅴ区と、溝状遺構、河川跡を検出したⅧ区である。</p> <p>Ⅳ・Ⅴ区では弥生時代中期～古墳時代前期の、堅穴住居跡 32 棟、柵列跡 2 基、井戸跡 1 基、土坑 53 基、溝状遺構 26 条等を検出した。集落の中心になる時期は弥生時代後期後半～終末期で、2～3 棟の住居跡が、数群に分かれて集落内に展開している状況が明らかになった。</p> <p>Ⅷ区では弥生時代後期後半を中心にした、自然河川跡 2 条、溝状遺構 3 条を検出した。これらの遺構からは、多量の遺物が出土しており、高松平野東部の弥生土器を検討する上で、貴重な資料になった。</p>							

高校新設事業に伴う
埋蔵文化財発掘調査報告
第4冊
鹿伏・中所遺跡Ⅲ

2010年11月30日

編集 香川県埋蔵文化財センター
〒762-0024 香川県坂出市府中町字南谷5001-4
Tel 0877-48-2191 Fax 0877-48-3249
発行 香川県教育委員会
印刷 四国工業写真株式会社



付図 鹿伏・中所遺跡Ⅳ・Ⅴ区遺構配置図

