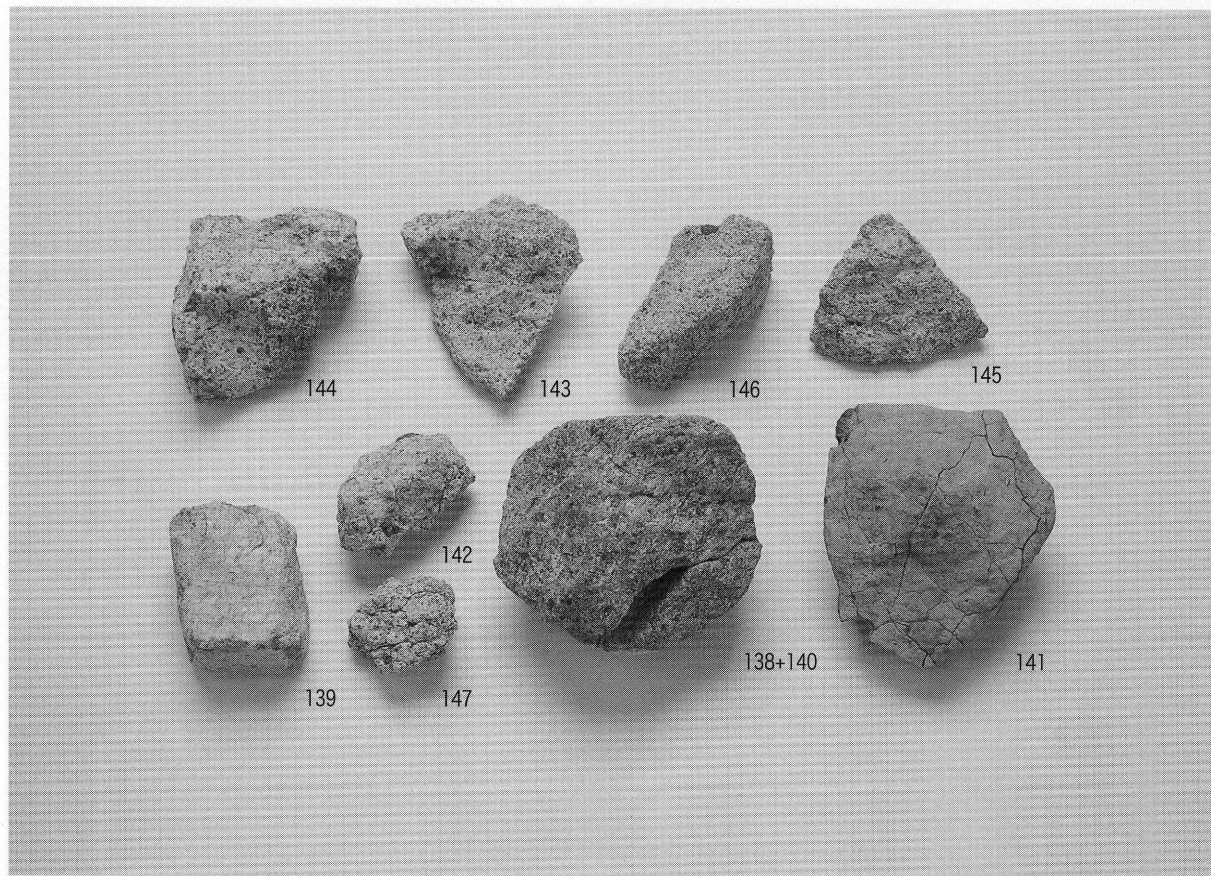


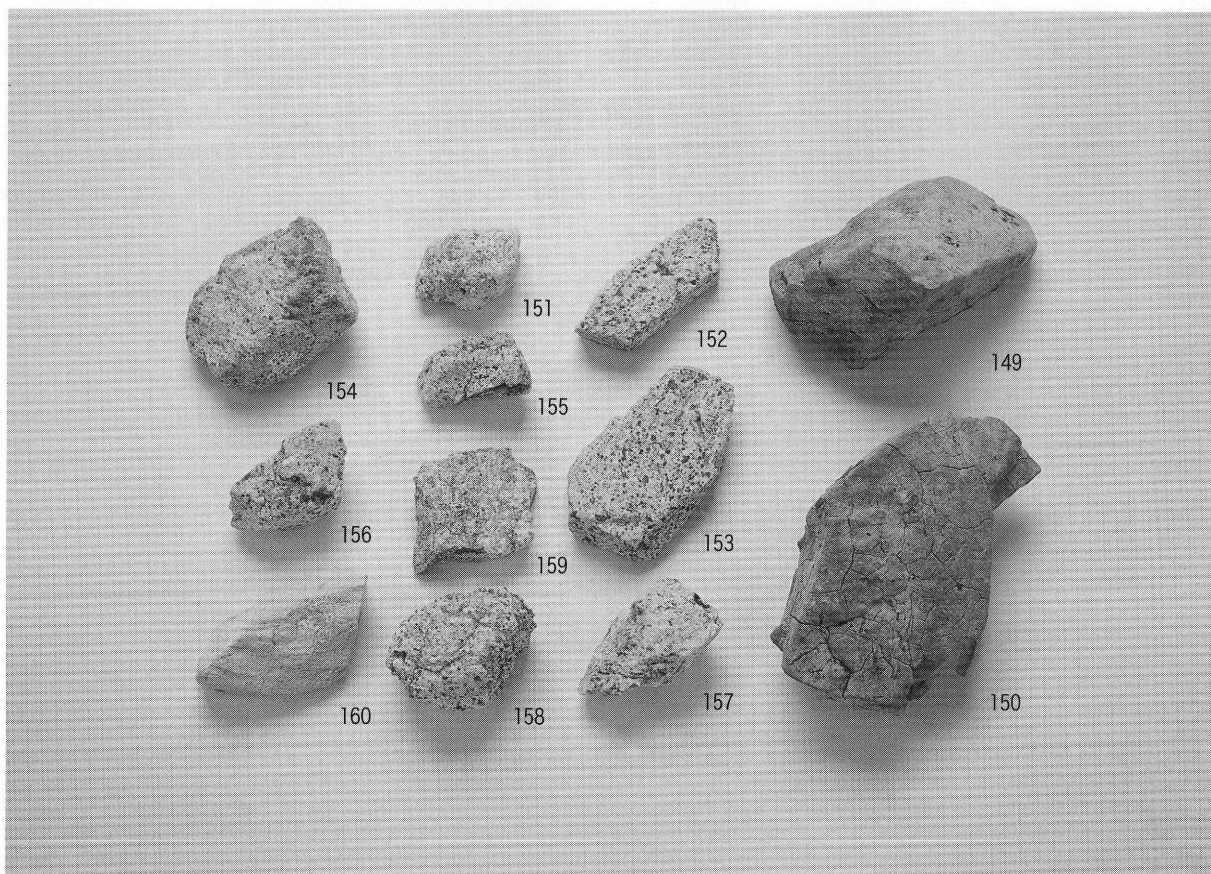
3 b 区出土礫



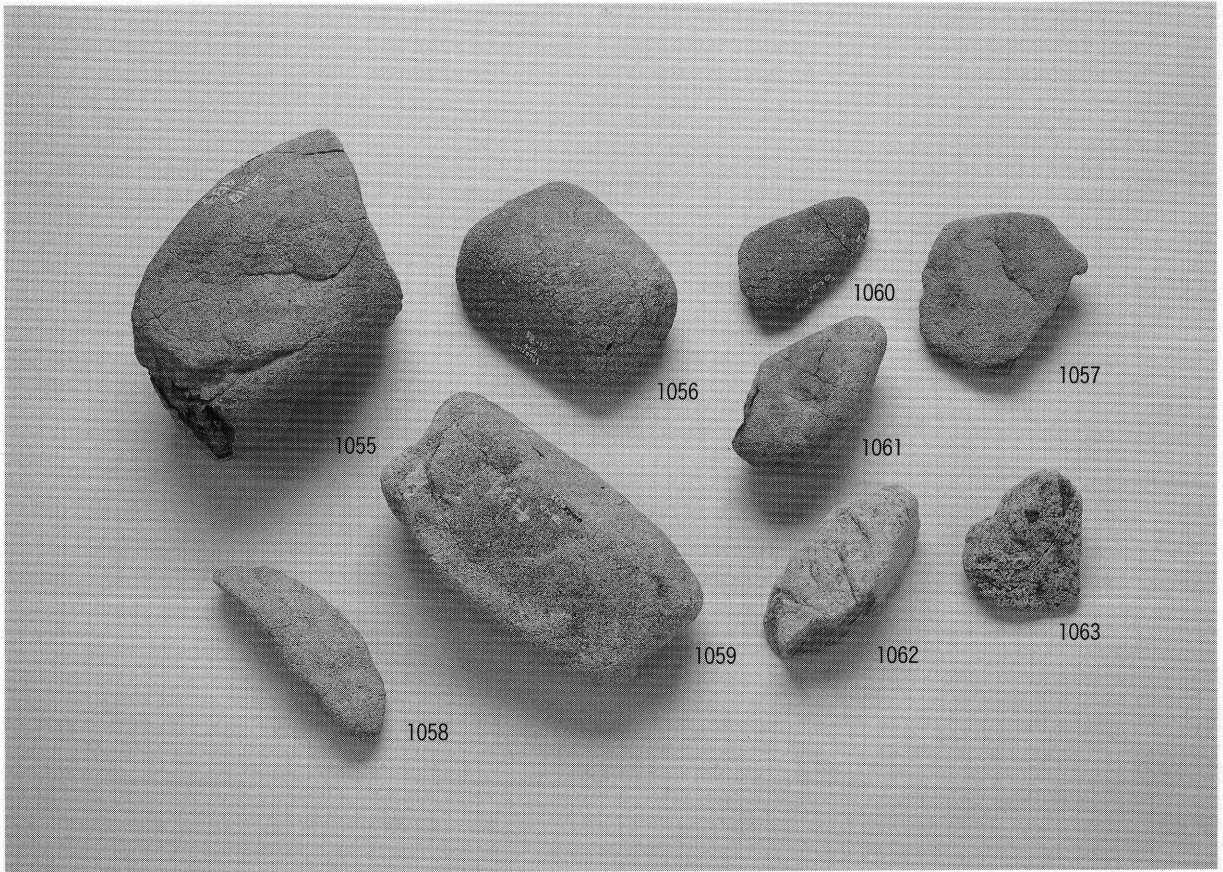
3 a 区礫ブロック 1



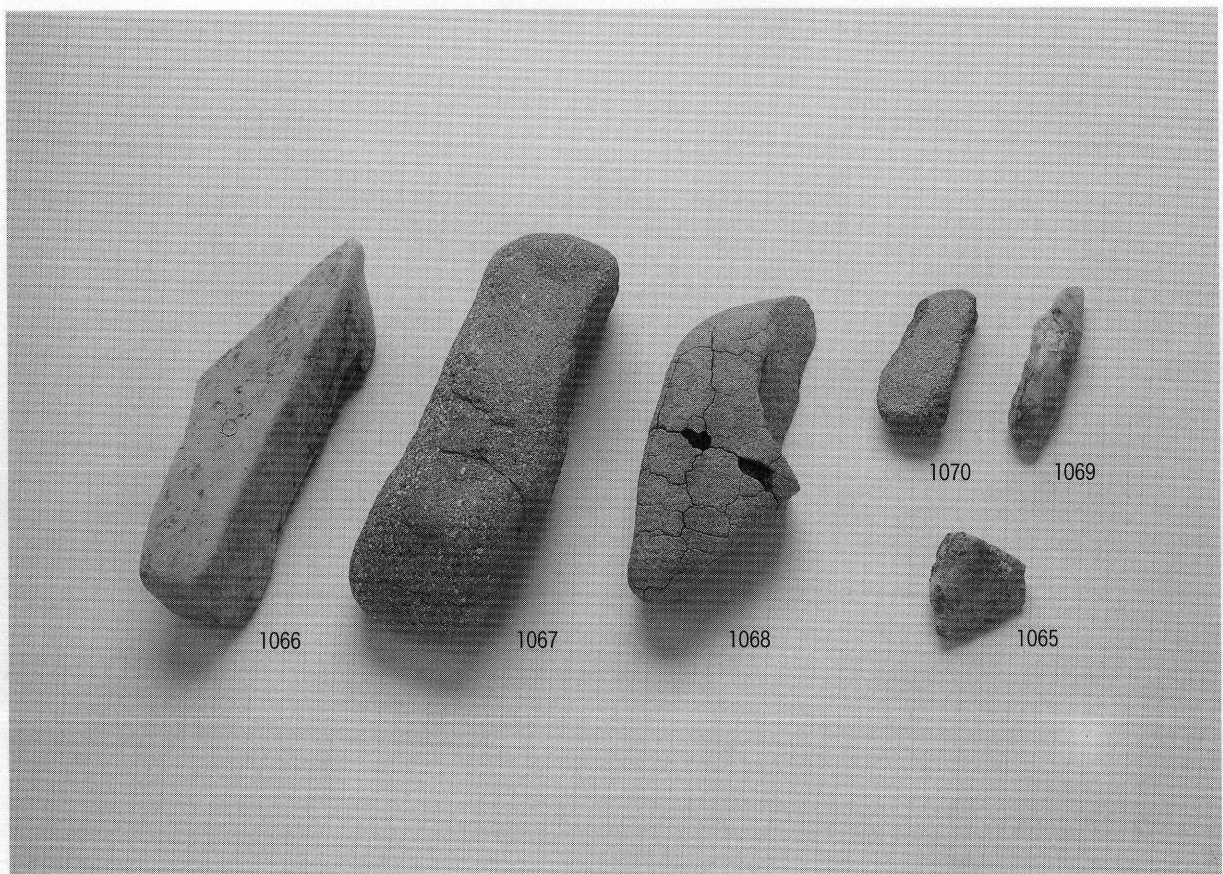
3 a区礫ブロック 2



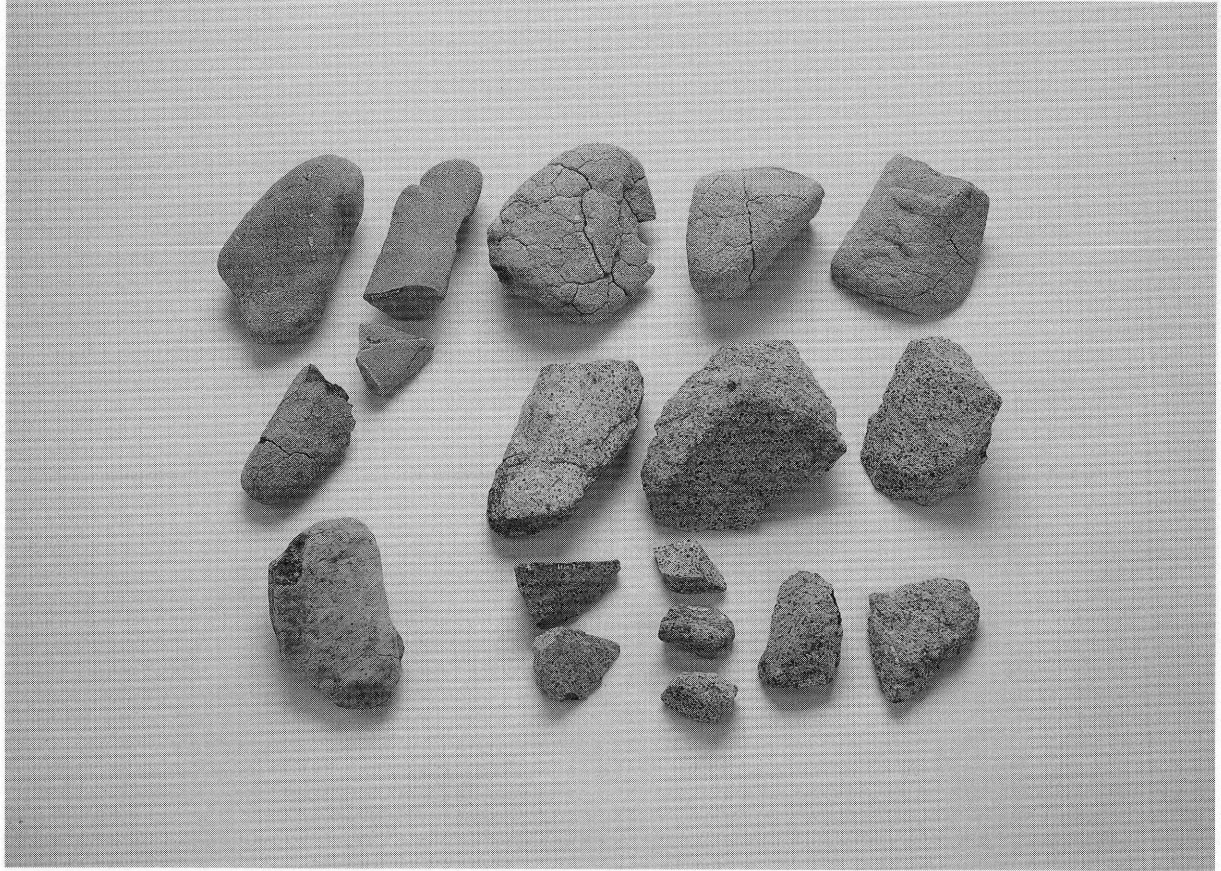
3 a区礫ブロック 3



5区礫 ブロック1



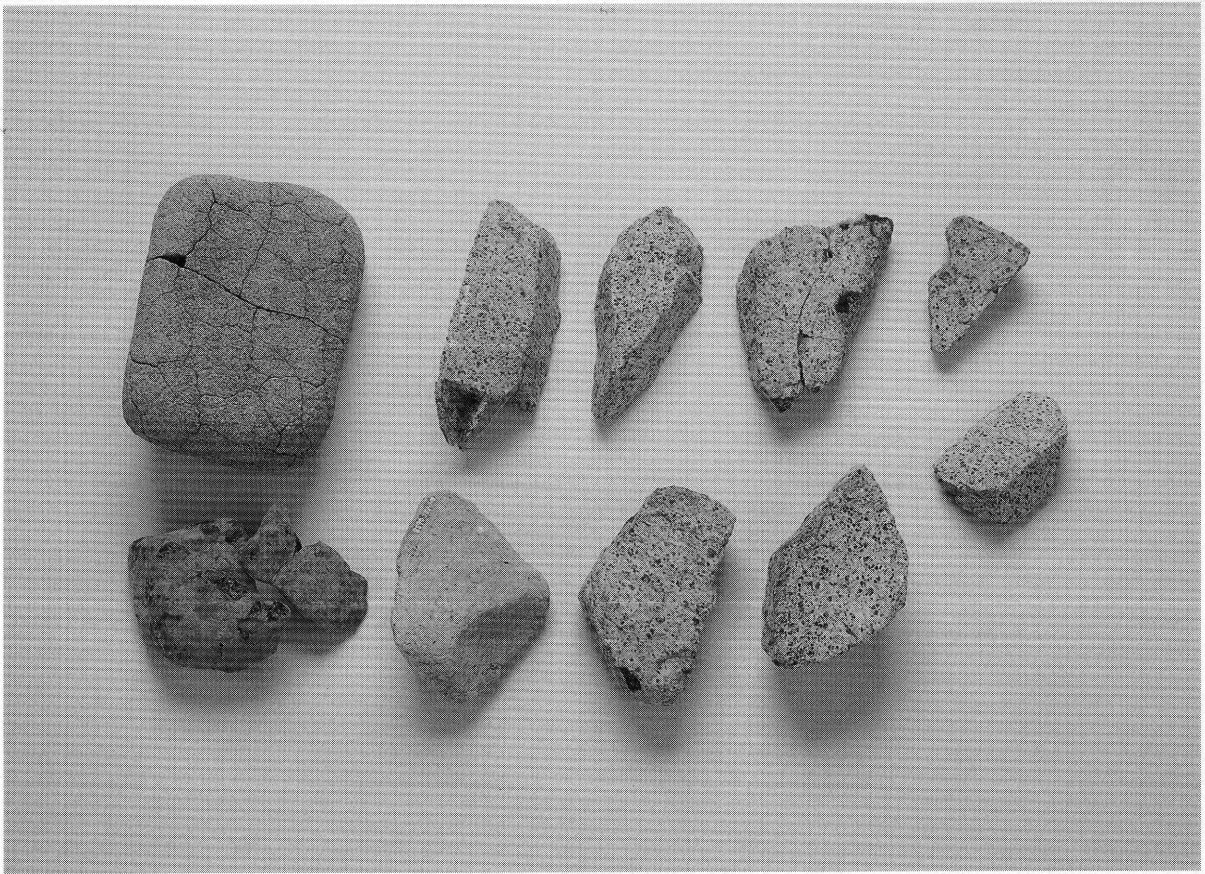
5区礫 ブロック3・外縁部



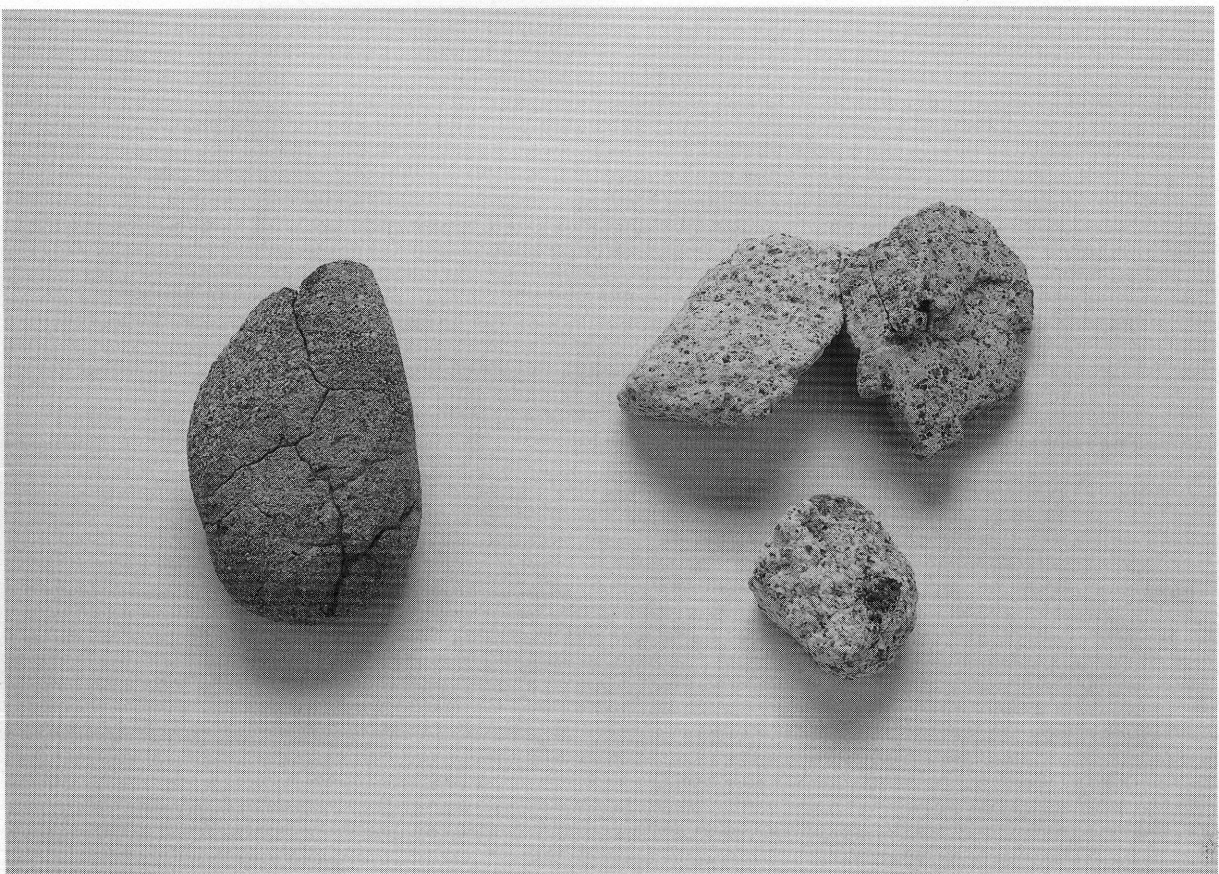
1 b区礫ブロック1



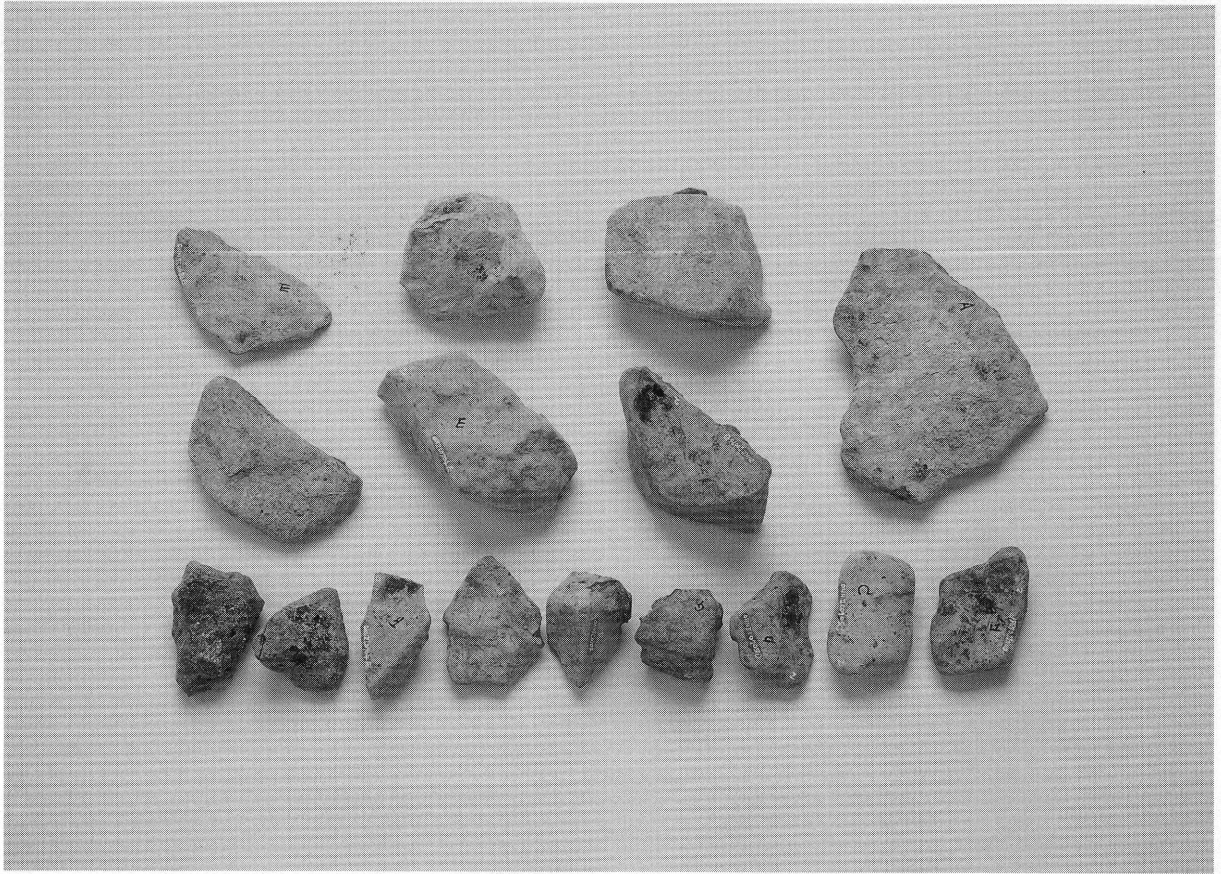
1 b区礫ブロック2



1 b区礫ブロック 3



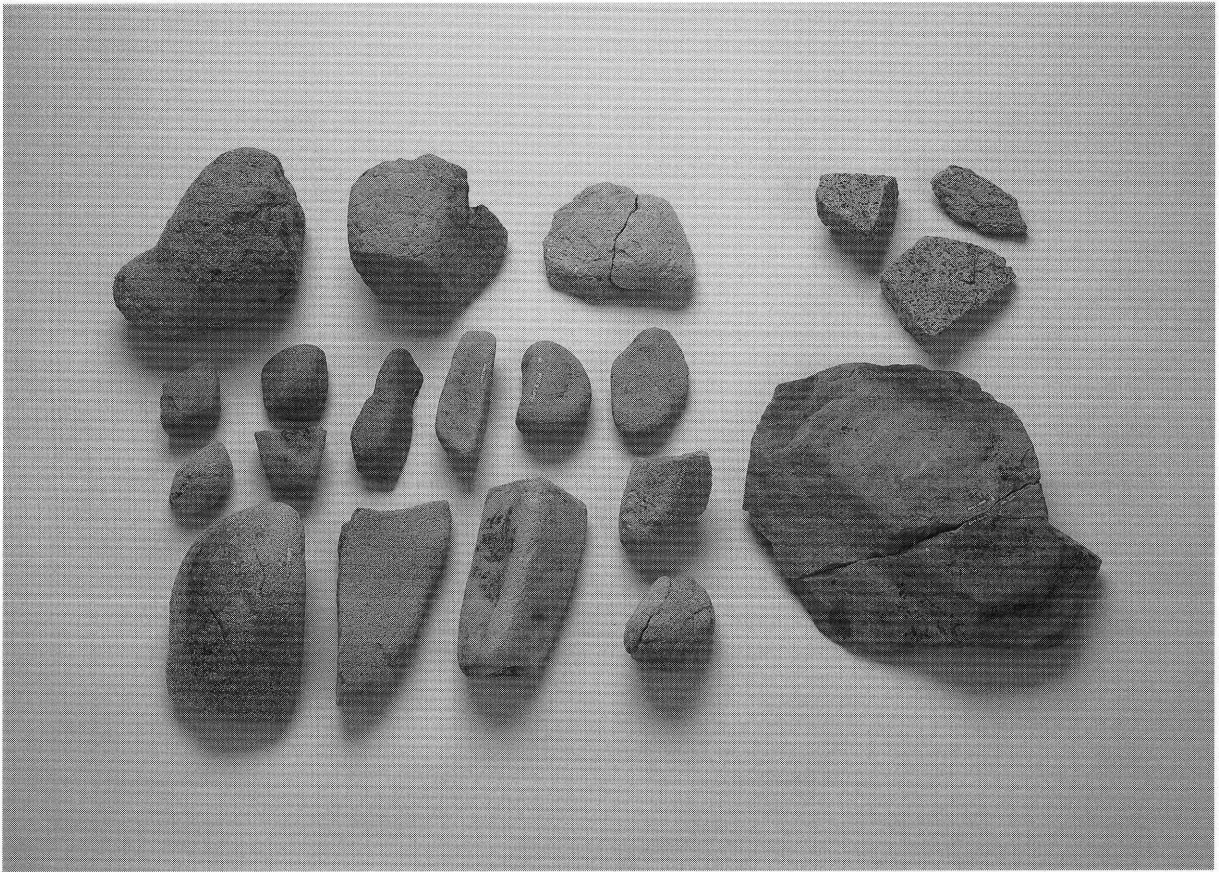
1 b区礫ブロック 4



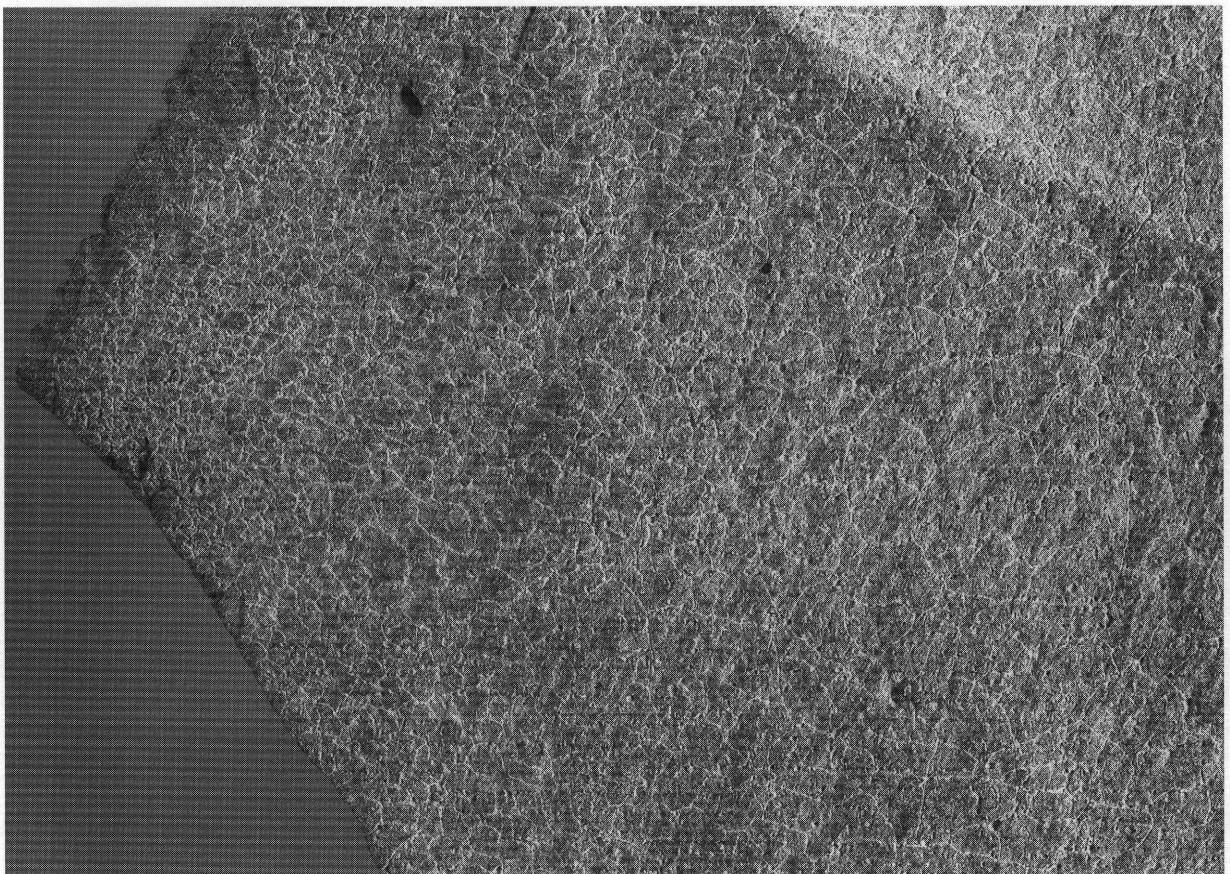
1 b区礫ブロック5 安山岩



1 b区礫ブロック5 花崗岩



1 b 区 その他の礫ブロック



3 a 区礫ブロック 3 出土石核251表面の亀裂

報 告 書 抄 録

ふりがな	なかつまにしいつぼいせき							
書名	中間西井坪遺跡Ⅲ							
副書名								
巻次								
シリーズ名	四国横断自動車道建設に伴う埋蔵文化財発掘調査報告							
シリーズ番号	第三十七冊							
編著者名	森下英治							
編集機関	財団法人香川県埋蔵文化財調査センター							
所在地	〒762-0024 香川県坂出市府中町南谷5001-4 TEL0877-48-2191							
発行機関	香川県教育委員会・財団法人香川県埋蔵文化財調査センター・日本道路公団							
発行年月日	西暦2001年12月28日							
総頁数	目次等	本文	観察表	図版	写真枚数	挿図枚数	CD-ROM	
650頁	33頁	547頁	—	70頁	880枚	366枚	1枚	
ふりがな 所収遺跡名	ふりがな 所在地	コード 市町 遺跡		北緯 ° , "	東経 ° , "	調査期間	調査面積 m ²	調査原因
なかつまにしいつぼ 中間西井坪 いせき 遺跡	かがわけんなかつし 香川県高松市 なかつまちょうにしいつぼ 中間町西井坪	37201		34度 18分 秒	133度 59分 40秒	1990.5～ 1991.7	2,845	四国横断自 動車道建設 に伴う調査
所収遺跡名	種別	主な時代	主な遺構	主な遺物		特記事項		
中間西井坪	集落	旧石器時代	石器ブロック	角錐状石器・ナイフ 形石器・接合資料				

四国横断自動車道建設に伴う

埋蔵文化財発掘調査報告

第三十七冊

中間西井坪遺跡Ⅲ

第2分冊

平成13年12月28日発行

編集 財団法人香川県埋蔵文化財調査センター

香川県坂出市府中町字南谷5001-4

電話 0877-48-2191 (代表)

発行 香川県教育委員会

財団法人香川県埋蔵文化財調査センター

日本道路公団

印刷 美巧社

