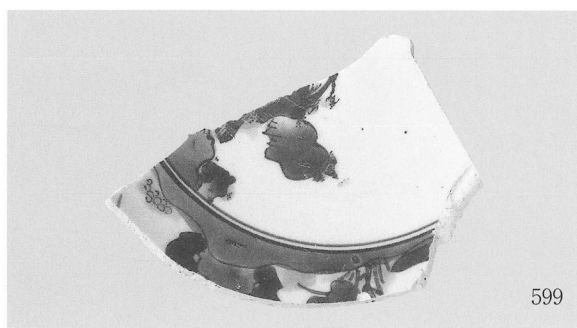
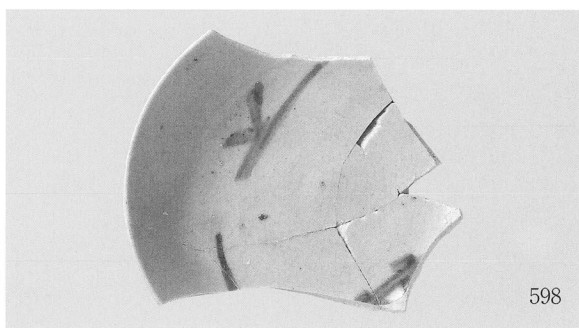
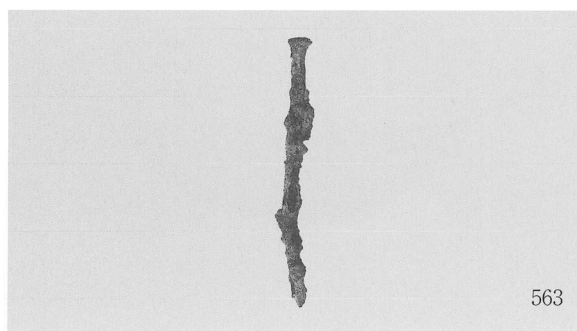
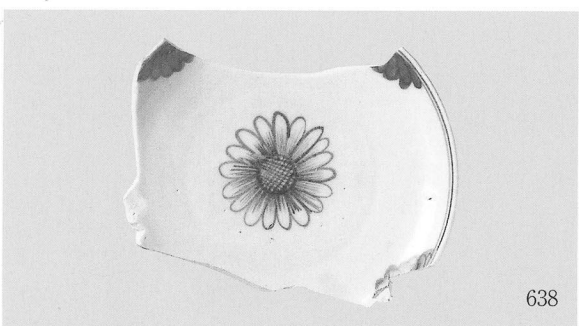
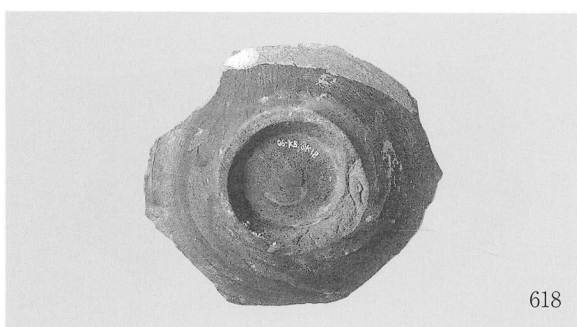
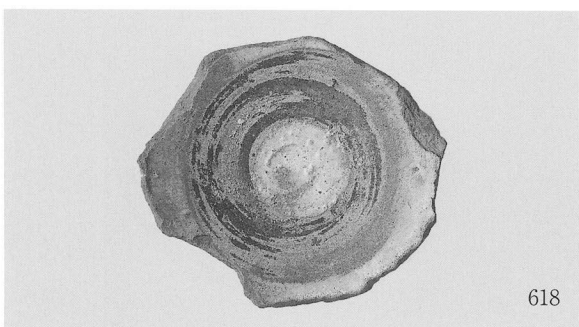
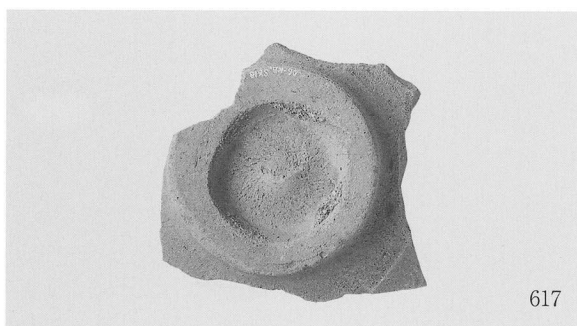
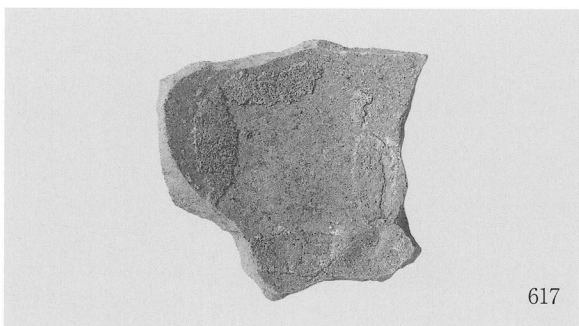
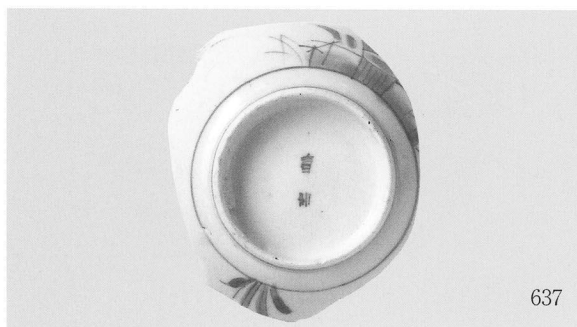
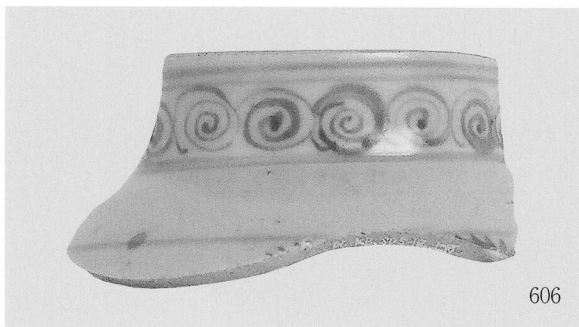
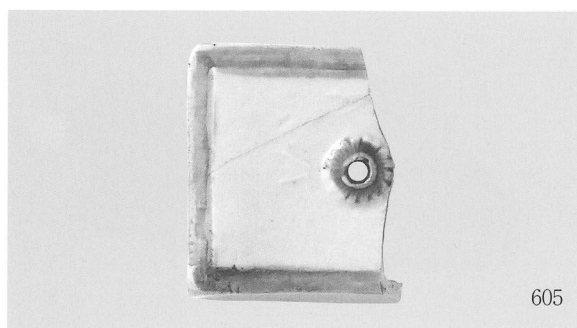
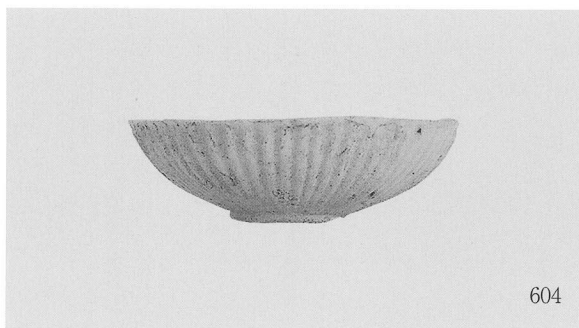


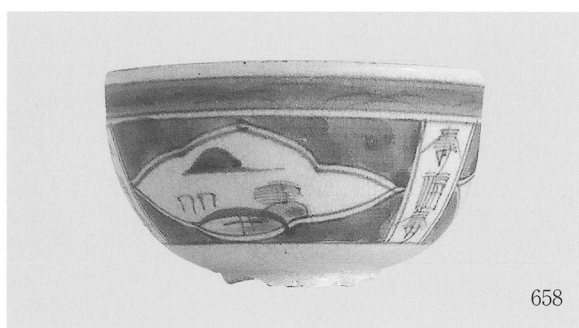
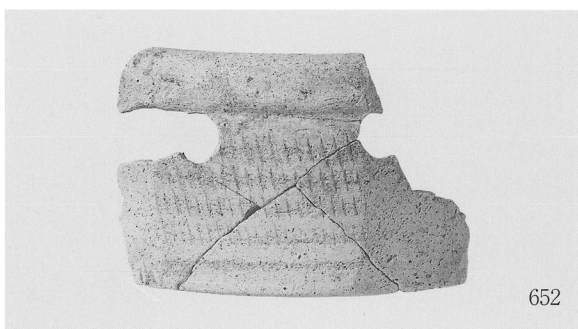
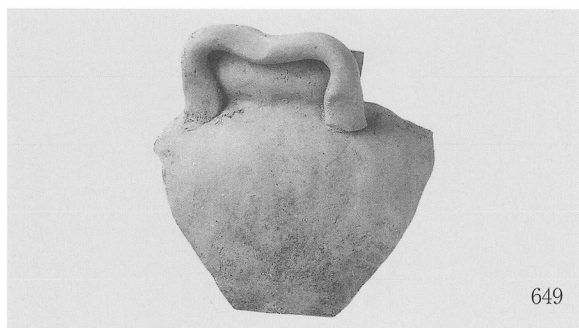
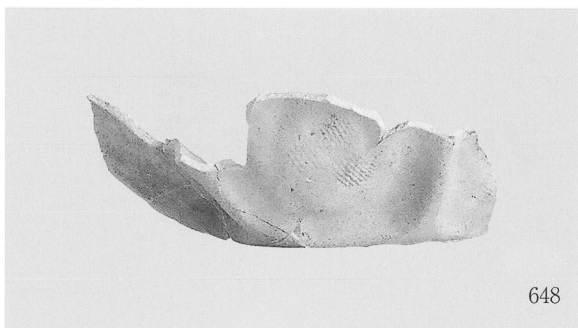
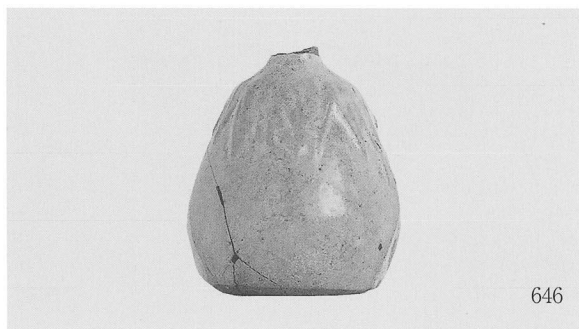
SD2・3出土遺物



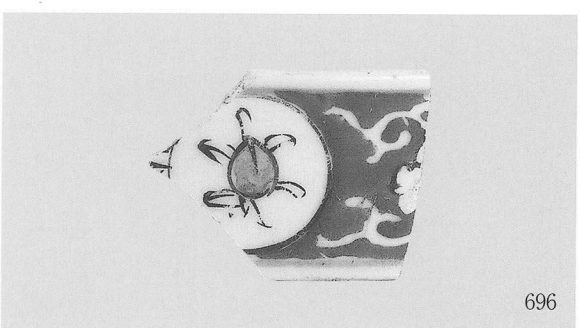
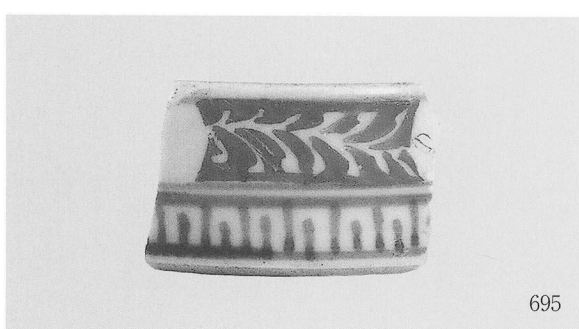
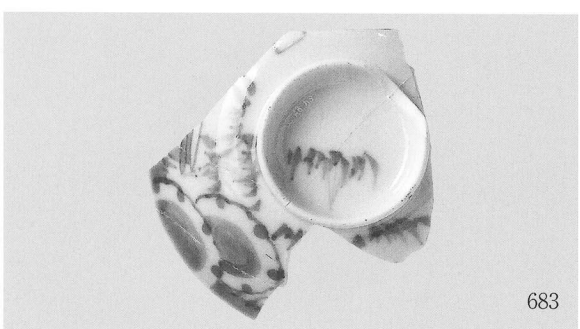
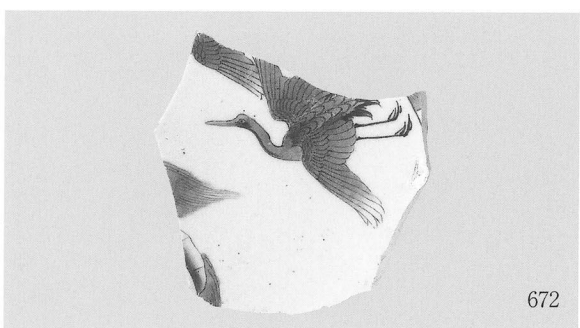
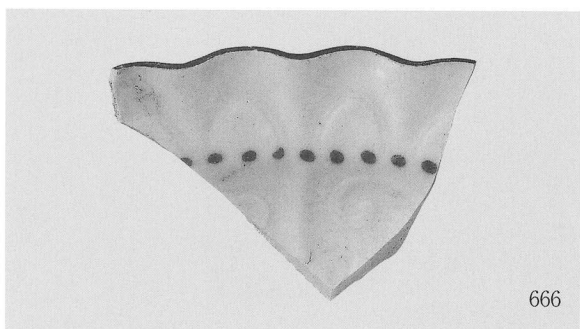
SD3~5出土遺物



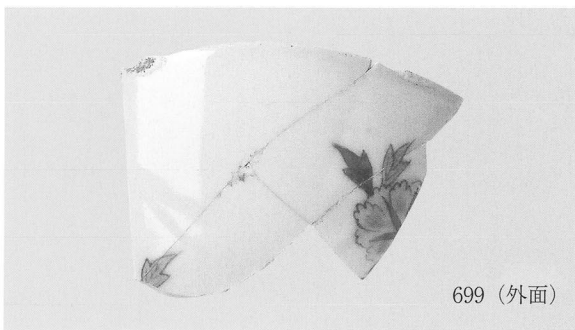
SD5・包含層出土遺物



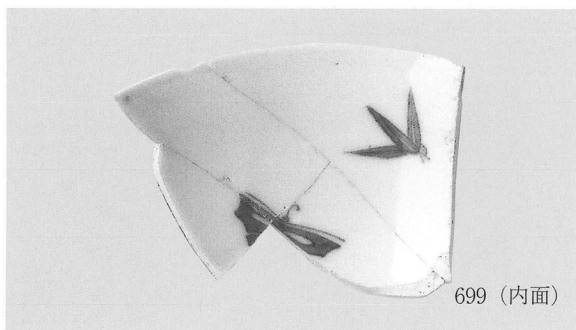
包含層・攪乱層出土遺物



攪乱層出土遺物



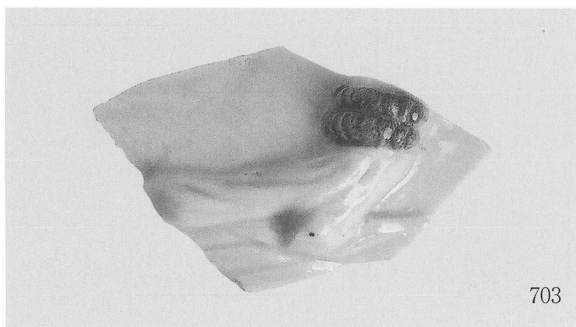
699 (外面)



699 (内面)



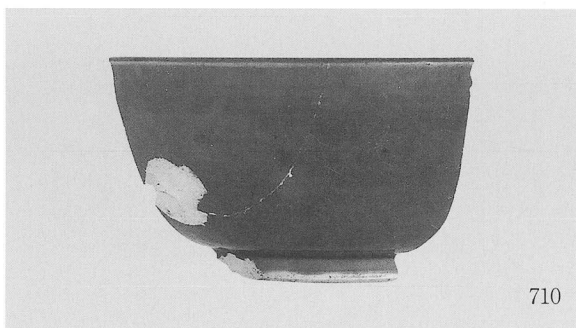
701



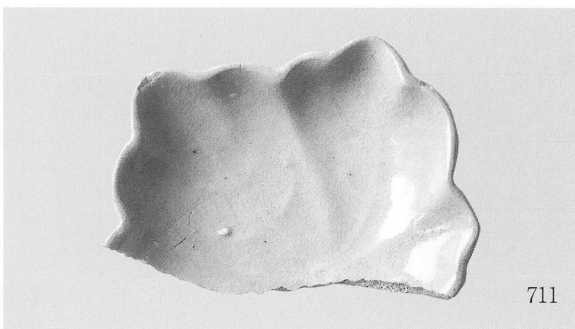
703



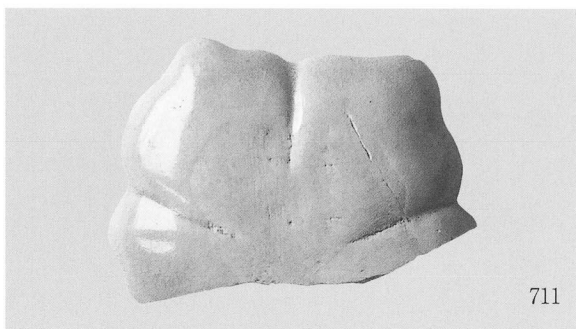
707



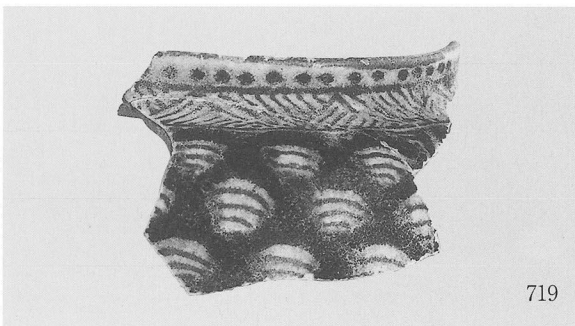
710



711



711

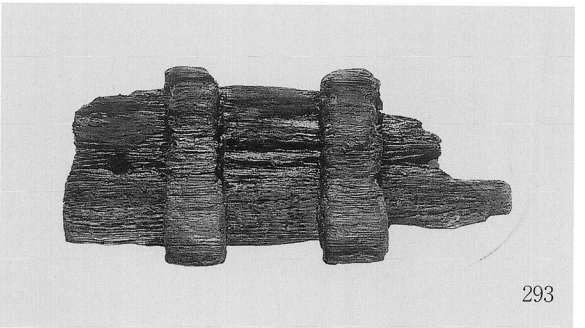
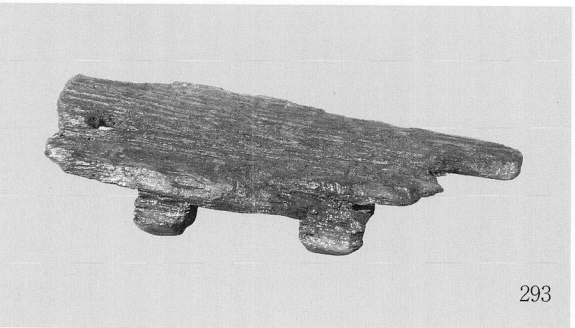
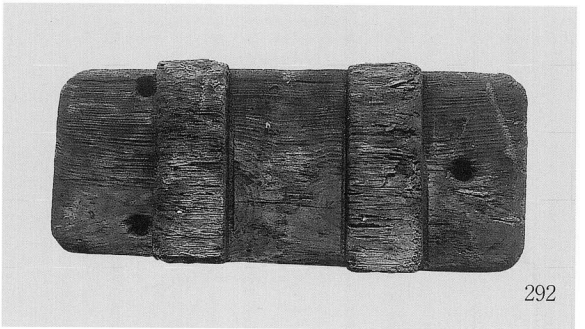
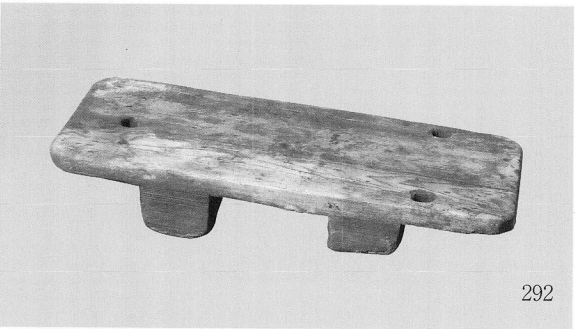
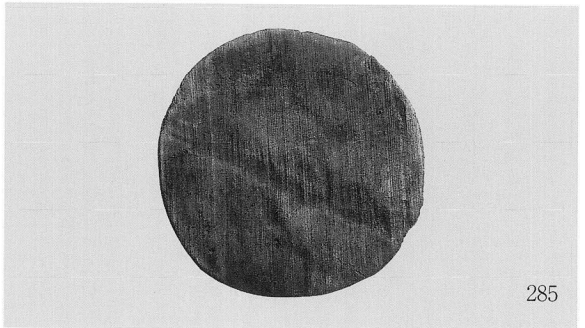
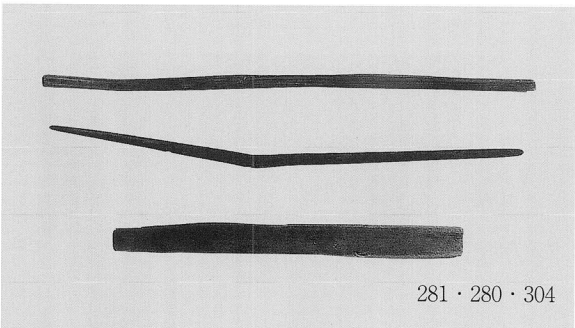
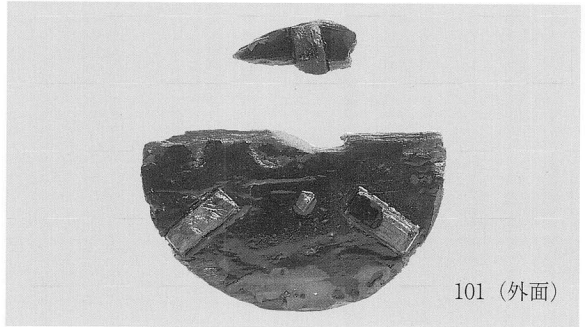
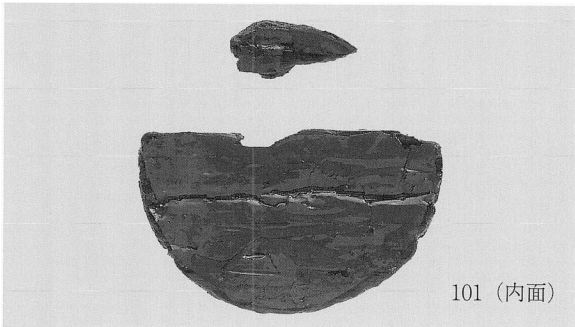
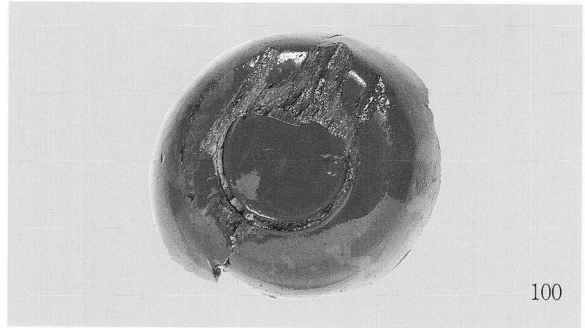
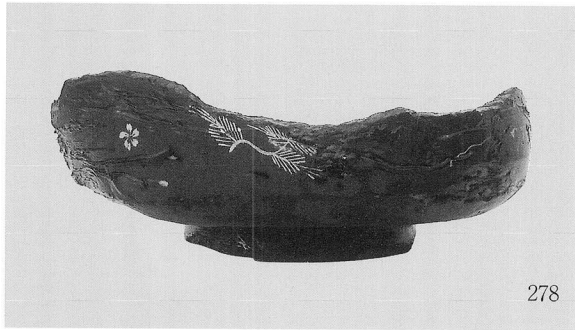


719

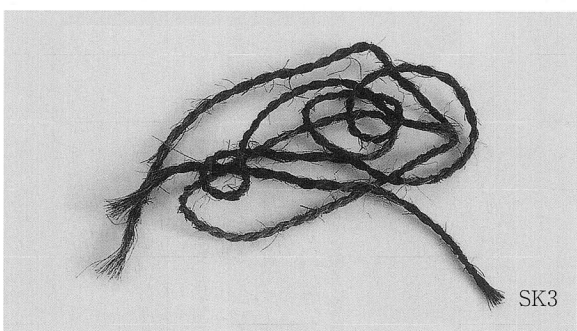
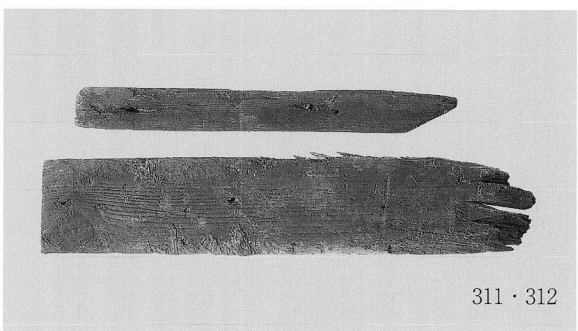
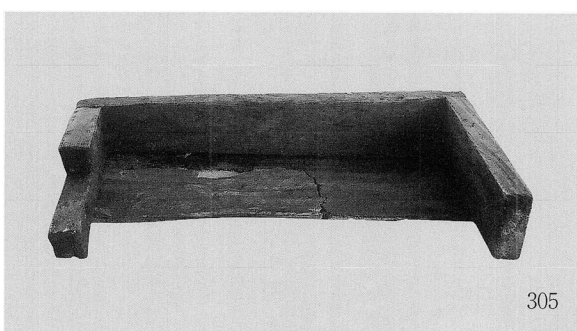
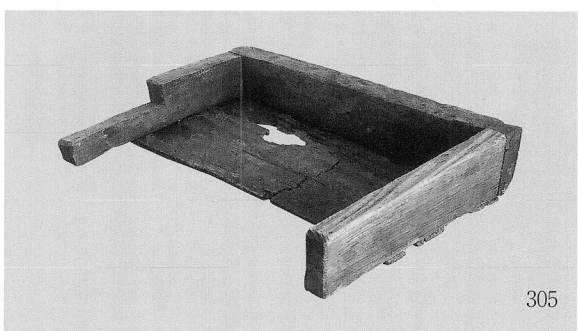
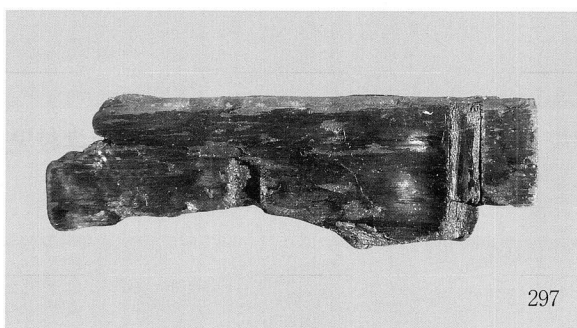
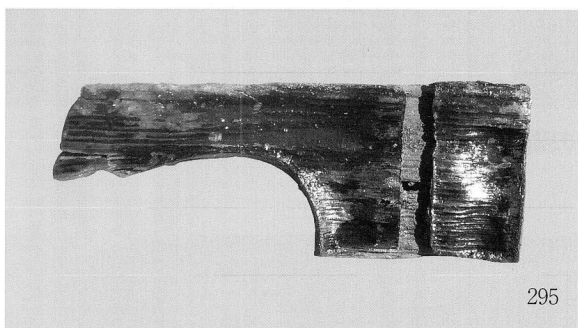
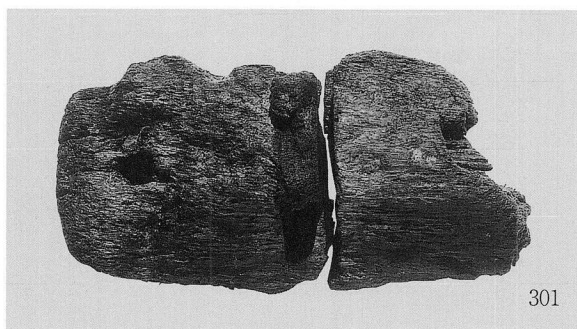
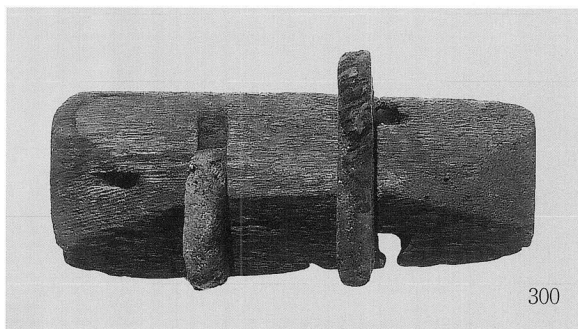
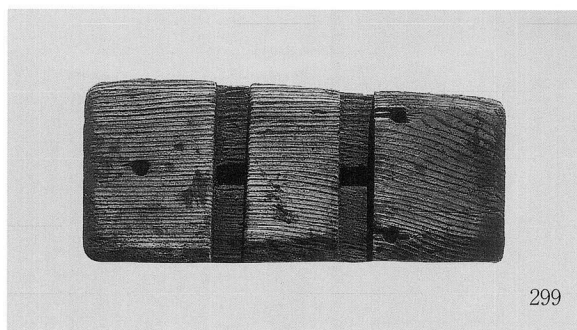
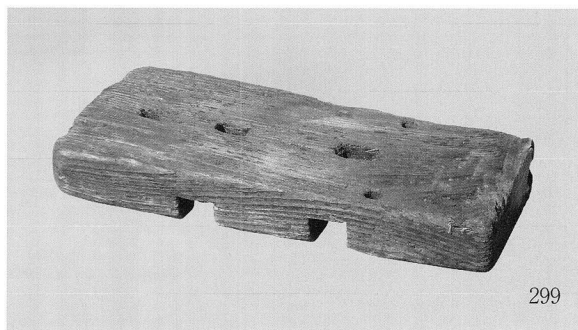


720

攪乱層出土遺物



SK2・3出土遺物



SK3出土遺物





第六小学校児童の遺跡見学会



同上

## 報 告 書 抄 録

ふ り が な	かねこばしいせき							
書 名	金子橋遺跡							
副 書 名	第六小学校屋内体育館及びプール改築工事に伴う埋蔵文化財発掘調査報告書							
巻 次								
シ リ ー ズ 名	高知市文化財調査報告書							
シ リ ー ズ 番 号	第32集							
編 著 者 名	浜田恵子・梶原瑞司							
編 集 機 関	高知市教育委員会							
所 在 地	〒780-8571 高知県高知市鷹匠町2丁目1番43号 Tel. 088-822-6394							
発 行 年 月 日	西暦 2008年3月31日							
所収遺跡名	所在地	コード		北緯 。 。 ”	東経 。 。 ”	調査期間	調査面積 ㎡	調査原因
		市町村	遺跡 番号					
かねこばしいせき 金子橋遺跡	こうちけんこうちし 高知県高知市 ますがた 升形9番地4号	39201	010168	33度 33分 20秒	133度 31分 43秒	2006年 6月12日 ～ 2006年 6月30日	702㎡	小学校屋 内体育館 及びプー ル改築工 事
所収遺跡名	種別	主な 時代	主な 遺構	主な遺物		特 記 事 項		
金子橋遺跡	武家屋敷跡	近世	溝 土坑 ピット	近世陶磁器 土器 木製品 金属製品 石製品		近世武家屋敷に関連する屋敷境 の溝跡、廃棄土坑を検出。		

高知市文化財調査報告書第32集

## 金子橋遺跡

第六小学校屋内体育館及びプール改築工事に伴う  
埋蔵文化財発掘調査報告書

---

2008年3月

発行 高知市教育委員会

〒780-8571 高知市鷹匠町2丁目1番43号

生涯学習課

電話088-822-6394

印刷 共和印刷株式会社