

高知空港拡張整備事業に伴う
埋蔵文化財発掘調査報告書

田村遺跡群

第14分冊

1986

高知県教育委員会

田村遺跡群

第14分冊

写真図版Ⅳ



Loc. 39 掘立柱建物址(古代)



Loc. 6



Loc. 13



中世土師質土器

例 言

1. 本書は、高知空港拡張整備事業に伴う埋蔵文化財―田村遺跡群―の発掘調査報告書15分冊の内、第14分冊である。
2. 調査は、運輸省第三港湾建設局の委託を受け、高知県教育委員会が実施した。調査期間は、昭和54～58年度に発掘調査、昭和58～60年度に整理作業及び報告書作成を行い、7年間にわたった。
3. 遺跡の名称としては、調査対象地の大部分から各時代の遺構、遺物を検出しており、調査区も多いため、これを一括して田村遺跡群と呼ぶこととした。また、各調査区は Loc. 1～48と呼称した。
4. 本書の作成にあたっては、本文執筆、図版作成、写真撮影等の作業を各調査区を担当した調査員が行い、各時期、時代についても担当者を決め、これをまとめた。編集は高知県教育委員会である。
5. 発掘調査、整理作業及び報告書作成を通じて、顧問岡本健児教授（高知女子大学）には、御指導、御助言をいただいた。記して感謝する次第である。
6. 図中の方位はすべて磁北であり、標高は海拔高である。遺構図の縮尺は、竪穴住居址、掘立柱建物址、柵列を $\frac{1}{60}$ 、その他の遺構、断面図及びセクション図を $\frac{1}{60}$ とした。遺物実測図の縮尺は、原則として土器については、縄文・弥生時代を $\frac{1}{4}$ 、古墳時代以降を $\frac{1}{8}$ 、石器、金属器を $\frac{1}{2}$ 、木器を $\frac{1}{3}$ とした。写真図版は約 $\frac{1}{2}$ ～ $\frac{1}{3}$ であるが縮尺不同である。
7. 遺構の略号は、竪穴住居址―ST、掘立柱建物址―SB、土壇―SK、溝―SD、井戸―SE、柵列―SA、水溜り状遺構―SP、性格不明遺構―SX、ピット―P、自然流路―SRとした。
8. 調査期間を通じて多くの方々、諸機関に御協力、御援助をいただいた。各々の名称はあげないが、記して感謝する次第である。
9. 出土遺物その他の資料については、高知県教育委員会が保管の任にあっている。

図版目次

1. Loc.10 古墳時代
- 図版1 調査区西部全景(南より)
調査区中央部全景(南より)
- 図版2 調査区東部全景(南より)
SK5検出
- 図版3 SD2(南より)
SD2セクション(南より)
- 図版4 SD1(東より)
SD4遺物出土状態
- 図版5 第Ⅲ層、ST1、SK5、SD1・2出土遺物
- 図版6 第Ⅲ層、SD2~4出土遺物
2. Loc.24 古代
- 図版7 SD1・2(南より)
SD1・2セクション
- 図版8 SD1遺物出土状態
"
- 図版9 SD3・4(北より)
SP1遺物出土状態
- 図版10 第Ⅲ層、SD1出土遺物
- 図版11 SD1、SP1出土遺物
3. Loc.29 古代
- 図版12 調査前全景(東より)
AトレンチSB1(西より)
- 図版13 Dトレンチ全景(西より)
Eトレンチ全景(東より)
- 図版14 FトレンチSD2(東より)
Gトレンチ全景(東より)
- 図版15 Hトレンチ北壁セクション
HトレンチSD6(西より)
- 図版16 Iトレンチ全景(東より)
SD4遺物出土状態
- 図版17 第Ⅱ・Ⅲ層、SK1出土遺物
- 図版18 SK1、SD2・4・5出土遺物
4. Loc.39 古代
- 図版19 調査区全景(北より)
"
- 図版20 "
- 図版21 SB1(東より)
SB2・3(北より)
- 図版22 SB4~7(北より)
"
- 図版23 SB4(北より)
SB5(北より)
- 図版24 SB6・14(北より)
SB7(北より)
- 図版25 SB8(北より)
SB9(北より)
- 図版26 SB10(北より)
SB11・12(北より)
- 図版27 SB10~12(北より)
SB10~12(西より)
- 図版28 SB13(北より)
SB12・13ピット(北より)
- 図版29 SB3~7・9出土遺物
- 図版30 SB10~14出土遺物
- 図版31 SD1、P1出土遺物
- 図版32 SD1出土遺物
- 図版33 "
5. Loc.1
- 図版34 調査前全景(北より)
調査区全景(南より)

- 図版35 調査区全景東部（南より）
調査区全景西部（南より）
- 図版36 S K 1 遺物出土状態
S K 7 遺物出土状態
- 図版37 S K 14 検出
S X 1 検出
- 図版38 S K 16・17 検出
S K 22 検出
- 図版39 第Ⅲ層遺物出土状態
- 図版40 "
- 図版41 第Ⅰ層出土遺物
- 図版42 "
- 図版43 第Ⅰ・Ⅲ層出土遺物
- 図版44 "
- 図版45 第Ⅲ層出土遺物
- 図版46 第Ⅲ・Ⅴ層出土遺物
- 図版47 "
- 図版48 第Ⅲ層、S B 3・5、S K 1・7、
P 1・5 出土遺物
- 図版49 第Ⅰ・Ⅲ層、S K 4・9、P 2～4
出土遺物
6. Loc. 2
- 図版50 調査前全景（西より）
調査区全景（西より）
7. Loc. 3
- 図版51 調査前全景（南より）
調査区全景（南より）
- 図版52 調査区全景（南より）
北壁セクション
8. Loc. 4
- 図版53 10×10m 調査区遺構検出
10×10m 調査区全景（南より）
- 図版54 調査区北部全景（南東より）
調査区南部全景（北西より）

- 図版55 調査区北部全景（南より）
調査区南部全景（東より）
- 図版56 調査区南部柱穴群（東より）
調査区南部柱穴群（西より）
- 図版57 S D 1 北辺
S D 1 西辺
- 図版58 S D 3 北辺
S D 3・4 西辺
- 図版59 S E 1 検出
S E 1 上部
- 図版60 S E 1 底部
S E 1 断面
- 図版61 S E 1 底部
S E 1 井筒
- 図版62 S X 1（南西より）
S X 2（南より）
S X 3（東より）
S X 4（南より）
- 図版63 S X 7
S X 7（S E 1 上部）
- 図版64 遺物出土状態
- 図版65 "
- 図版66 第Ⅲ層出土遺物
- 図版67 "
- 図版68 "
- 図版69 "
- 図版70 "
- 図版71 "
- 図版72 "
- 図版73 "
- 図版74 "
- 図版75 "
- 図版76 "
- 図版77 "

図版78 SB 4・5・8・11・12・15、SK 2、
 SD 1 出土遺物
 図版79 SK 8、SD 1 出土遺物
 図版80 SD 1 出土遺物
 図版81 "
 図版82 SD 1～3 出土遺物
 図版83 SD 3 出土遺物
 図版84 "
 図版85 "
 図版86 "
 図版87 SD 3・4、SE 1 出土遺物
 図版88 SD 4 出土遺物
 SD 3・4、SE 1、P 7 出土遺物
 図版89 SE 1、P 1～3・6・8・9・13・
 14・16・19～22出土遺物
 図版90 SD 1・3・4 出土遺物
 図版91 SD 4、SE 1、P 7・9・10・18
 出土遺物
 図版92 第Ⅲ層、SB 4・6、SD 1、P 15
 出土遺物
 第Ⅲ層、SB 12、SK 4、SD 3
 出土遺物
 9. Loc. 5
 図版93 調査前全景（南より）
 遺構検出
 図版94 遺構検出
 調査区全景（南より）
 10. Loc. 6
 図版95 調査前全景（南より）
 遺構検出全景（南より）
 図版96 調査区全景（南より）
 北部調査区全景（西より）
 図版97 南部調査区全景（西より）
 第Ⅲ層遺物出土状態

第Ⅲ層遺物出土状態
 "
 SD 1 遺物出土状態
 図版98 SB 1・2（西より）
 SB 9-P 1
 図版99 SK 1・2 検出
 SK 1・2、SD 1（南より）
 図版100 SK 1 遺物出土状態
 "
 図版101 "
 SK 3 遺物出土状態
 図版102 SD 1 遺物出土状態
 "
 図版103 "
 SD 1・14・15・17～20（南より）
 図版104 SE 1 検出
 SE 1
 図版105 第Ⅱ・Ⅲ層出土遺物
 図版106 第Ⅳ層出土遺物
 図版107 "
 図版108 第Ⅲ・Ⅳ層出土遺物
 図版109 SB 4・7～9、SK 1・2、
 SD 1 出土遺物
 図版110 SD 1 出土遺物
 図版111 SD 1・2、SE 1、SX 1、
 P 1～3 出土遺物
 図版112 P 3～6・11・13～15、SD 1
 出土遺物
 図版113 第Ⅲ・Ⅳ層、SB 3・5、SD 1、
 SE 1、P 10 出土遺物
 11. Loc. 7
 図版114 調査前全景（南より）
 調査区全景（南より）

- 図版115 SD 1・2 (南より)
SK 1 検出
- 図版116 SK 1
SK 2 検出
- 図版117 SK 2 (東より)
第Ⅳ層遺物出土状態
- 図版118 第Ⅰ・Ⅲ・Ⅳ層出土遺物
- 図版119 第Ⅰ・Ⅲ・Ⅳ層、P 1 出土遺物
- 図版120 第Ⅰ・Ⅳ層、SD 1・2 出土遺物

12. Loc. 8

- 図版121 調査前全景 (南より)
調査区全景 (南より)
- 図版122 第Ⅳ層出土遺物
- 図版123 第Ⅳ層、SD 1 出土遺物

13. Loc. 9

- 図版124 調査前全景 (南より)
調査区全景 (南より)
- 図版125 調査区全景 (北より)
石列、SD 1・2 (西より)
- 図版126 石列南部 (北より)
石列中杭
- 図版127 SB 1、SK 2 検出
SB 1、SK 2 (西より)
- 図版128 SK 2 (北西より)
SK 1 (西より)
- 図版129 SD 1・2 (北より)
SD 1・2 (南より)
- 図版130 第Ⅲ層出土遺物

図版131 "

14. Loc.10

- 図版132 調査前全景 (北より)
調査区西部全景 (南より)
- 図版133 調査区中央部全景 (南西より)
調査区東部全景 (南より)

- 図版134 調査区東部全景 (南より)
調査区南部 (南より)

- 図版135 調査区南部 (北西より)
調査区南部 (南より)

- 図版136 調査区中央部 (南東より)
SB 18 (南西より)

- 図版137 SD 8・9・13 (南より)
SD 9 (南より)
SD 8 (南より)

- 図版138 SD 10 (西より)
SK 49 検出

- 図版139 SK 49

"

- 図版140 SD 16 (東より)
SD 26 (南西より)

- 図版141 SK 48 (東より)
SD 19 (東より)

ピット遺物出土状態

- 図版142 SE 1 検出
SE 1 (東より)

- 図版143 第Ⅰ・Ⅱ層、SD 8~10、P 3
出土遺物

- 図版144 第Ⅱ層、SK 49、SD 8、P 1・2・
4・6 出土遺物

- 図版145 第Ⅱ層、SK 49、P 2 出土遺物

- 図版146 SK 103・107、SD 24・26、P 1・4
出土遺物

15. Loc.11

- 図版147 調査前全景 (北より)
試掘トレンチ全景 (北より)

- 図版148 試掘トレンチ西部 (北より)
試掘トレンチ東部 (北より)

- 図版149 SX 1 (南より)
SD 1 (南より)

- SD 2 (南より)
- 図版150 SX 1 (東より)
SX 1 西壁セクション
- 図版151 第I・II層出土遺物
- 図版152 第III層出土遺物
- 図版153 第II・III層出土遺物
- 図版154 第III・IV層出土遺物
16. Loc.12
- 図版155 調査区西部全景 (南より)
調査区東部全景 (南より)
- 図版156 SK 12 (西より)
SK 13 (西より)
- 図版157 SK 14 (西より)
SK 35 (南より)
- 図版158 SK 36・37 (南より)
SK 38・39 (南より)
- 図版159 SK 40~42 (南より)
SK 47・48・50・52・53 (南より)
- 図版160 SK 54~56 (南より)
SD 10 (南より)
- 図版161 第III層出土遺物
- 図版162 SK 25・34出土遺物
- 図版163 SK 34出土遺物
- 図版164 "
- 図版165 SK 35・37・41・42・45・48・50・
53・57出土遺物
- 図版166 SD 2・11、SX 1、P 1・5・6
出土遺物
- 図版167 SK 28・34・35・48・50・57出土遺物
- 図版168 SB 1、SK 17・36、P 3出土遺物
17. Loc.13
- 図版169 調査区全景 (北より)
調査区東部全景 (南より)
- 図版170 SB 1・4 (東より)

- SB 1-P 1 (西より)
- 図版171 SB 2・3 (南東より)
SB 10~12 (西より)
- 図版172 SB 13・14・18 (南より)
SB 15~17 (東より)
- 図版173 SB 23 (東より)
SK 2 (西より)
- 図版174 SK 24 (北より)
SK 25 (西より)
- 図版175 SK 26 (南より)
SK 27 (南より)
- 図版176 SK 28 (南より)
SK 29 (南より)
- 図版177 SD 1 遺物出土状態
"
SD 7 遺物出土状態
P 7 遺物出土状態
SP 1 遺物出土状態
- 図版178 SD 7・9・10 (南より)
SD 10北壁セクション
- 図版179 SE 1 (東より)
SE 1 断面 (南より)
- 図版180 SE 1 底面 (南より)
SE 1 井筒検出
- 図版181 P 11遺物出土状態
P 13遺物出土状態
- 図版182 P 21遺物出土状態
P 22遺物出土状態
- 図版183 P 28遺物出土状態
P 29遺物出土状態
- 図版184 第III層出土遺物
- 図版185 "
- 図版186 第III層、SB 1・16・18・23
出土遺物

- 図版187 SK 8・11・14・18・19・25・27、
SD 1 出土遺物
- 図版188 SD 1 出土遺物
- 図版189 SD 1・4・6・7・9・10出土遺物
- 図版190 SD10、SE 1、SP 1 出土遺物
- 図版191 SP 1 出土遺物
- 図版192 SP 1、P 1～28出土遺物
- 図版193 SB 8、SD 1・6、SE 1、SP 1
出土遺物
- 図版194 SB11、SE 1、P 6・8 出土遺物
- 図版195 SB 3・9、SK 29、SE 1、P11
出土遺物
- 図版196 第Ⅲ層、SB 9、SK 26・29、SE 1、
SP 1 出土遺物

18. Loc. 14

- 図版197 調査前全景（南より）
調査区全景（北より）
- 図版198 調査区全景（東より）
調査区西部全景（南より）
- 図版199 SB32～36（北より）
SB33-P 1
- 図版200 SK 31遺物出土状態（西より）
SK 31遺物出土状態
- 図版201 SK 33・34遺物出土状態（南より）
SK 33・34（南より）
- 図版202 SK 38（東より）
SK 47（東より）
- 図版203 SD 11（北より）
SD 11遺物出土状態
- 図版204 SP 2（南より）
SD 11・12北東部（北西より）
- 図版205 P 32遺物出土状態
P 34遺物出土状態
- 図版206 P 36遺物出土状態

P 43・44

- 図版207 第Ⅰ・Ⅱ層出土遺物
- 図版208 第Ⅲ層出土遺物
- 図版209 第Ⅰ・Ⅳ層出土遺物
- 図版210 SB 28・33・34・36、SK 31
出土遺物
- 図版211 SK 31・33・36・38・47、SD 11
出土遺物
- 図版212 SD 11・12出土遺物
- 図版213 SD 13・17、SP 3、P 30～32・34
出土遺物
- 図版214 P 34～36・39・41・42・44・45
出土遺物
- 図版215 SK 32、SD 11・13、SP 3、P 42
出土遺物

19. Loc. 16

- 図版216 調査前全景（北より）
試掘トレンチ全景（北より）
- 図版217 調査区全景（南より）
SB 28（南より）
- 図版218 SB 30（南東より）
SK 8（東より）
- 図版219 SE 1 検出
SE 1（南より）
- 図版220 SE 1 上部
SE 1 底部
- 図版221 SE 1 断面
SE 1 井筒
- 図版222 ピット遺物出土状態
- 図版223 第Ⅲ層出土遺物
- 図版224 "
- 図版225 SB 16・20・26・28、SD 1、
SE 1、P 1 出土遺物
- 図版226 SE 1、P 3・5～7・9 出土遺物

20. Loc. 18

- 図版227 調査前全景（南より）
"
図版228 D 5 - 8 - 18
D 5 - 8 - 25
図版229 調査区全景（北より）
調査区全景（西より）
図版230 調査区南壁セクション
S D 2 遺物出土状態
図版231 "
"
図版232 "
"
図版233 S E 1 検出
P 6 遺物出土状態
P 9 土錘出土状態
P 11石包丁出土状態
P 19古銭出土状態
図版234 第 I・II層出土遺物
図版235 S K 15、S D 1・2・7・9 出土遺物
図版236 S E 1、P 2・3・6～9・13・16・17
出土遺物
図版237 S B 5・13、S D 2、S E 1、P 6・
11・19出土遺物
図版238 S E 1 出土遺物

21. Loc. 19

- 図版239 調査区西部全景（北より）
調査区中央部全景（北より）
図版240 "
調査区中央部柱穴群（北より）
図版241 調査区中央部全景（北より）
調査区東部全景（北より）
図版242 S K 2（南より）
S K 9（北より）

- 図版243 S K 14（南より）
S K 15（南より）
図版244 S K 25（東より）
S D 6 列石
図版245 S D 7 西辺
S D 7 北西部
S D 10西辺
S D 10南辺
図版246 S D 4 集石
S D 7 北西部
図版247 ピット遺物出土状態
図版248 "
図版249 遺物出土状態
図版250 第 III層出土遺物
図版251 "
図版252 "
図版253 S B 17・19・24、S K 14・15、
S D 2～4・6・7 出土遺物
図版254 S D 7 出土遺物
図版255 S D 8～10、P 4・6・8
出土遺物
図版256 S B 21・29、S K 14、S D 10、P 2・
3・7・9～13出土遺物

22. Loc. 20

- 図版257 調査前全景（南より）
"
図版258 D トレンチ
C トレンチ
図版259 調査区全景（東より）
"
図版260 調査区東部全景（西より）
"
図版261 S K 1 遺物出土状態
S K 5 遺物出土状態

- 図版262 SK 6 遺物出土状態
 SK 17 (南より)
 SD 3 (北より)
- 図版263 SD 1 遺物出土状態
 SD 2 遺物出土状態
- 図版264 SD 11 (北より)
 SD 11 遺物出土状態
- 図版265 SE 1 検出
 SE 1 (南より)
- 図版266 " "
 " "
 SX 1 (南より)
- 図版267 P 4 遺物出土状態
 P 1 遺物出土状態
- 図版268 第I層、SD 1・3、SP 4、P 4
 出土遺物
- 図版269 第I層出土遺物
- 図版270 SK 1・5・6・8、SD 1・12、
 P 4 出土遺物
- 図版271 SD 1、SE 1 出土遺物
23. Loc. 21
- 図版272 調査区東部全景 (南より)
 "
- 図版273 調査区西部全景 (南より)
 調査区西部 (東より)
- 図版274 " "
 調査区南西部 (北より)
- 図版275 調査区北部 (南より)
 調査区北東部 (南より)
- 図版276 調査区南東部 (西より)
 SK 4 (東より)
- 図版277 SK 37 検出
 SK 37 (北西より)
- 図版278 SK 44 検出
 SK 44 人骨出土状態 (南より)
- 図版279 SK 44 人骨出土状態 (北西より)
 SK 44 (南より)
- 図版280 SK 48 (西より)
 SK 64 (西より)
- 図版281 SK 74 (西より)
 SK 99 (西より)
- 図版282 SE 1 検出
 SE 1 (北西より)
- 図版283 SE 3 検出
 "
- 図版284 SE 3 (南西より)
 SE 3 (南より)
- 図版285 SD 4・5 (南より)
 SD 4 セクション (南より)
- 図版286 SD 8 遺物出土状態
- 図版287 SD 9 西辺 (南より)
 SD 9 東辺 (南より)
- 図版288 SD 9 北辺セクション (西より)
 "
- 図版289 SD 9 東辺遺物出土状態
 "
- 図版290 SD 9 遺物出土状態
- 図版291 " "
 土壌及びピット遺物出土状態
- 図版292 SB 2・10・16・34・37・44・48、
 SK 36・37・41・45・49・56・60・
 64・74・79 出土遺物
 SK 79・81・99、SE 1・2
 出土遺物
- 図版293 SD 4・5、SE 3 出土遺物
 SD 8・9、SP 2 出土遺物
- 図版294 SD 9 出土遺物
- 図版295 SK 41・60・76、SD 5 出土遺物

図版296 S D 5 · 6 · 8 · 9 出土遺物

図版297 S D 9 出土遺物

図版298 S E 1 井筒

S E 3 井筒

図版299 S E 3 出土遺物

1 . Loc.10
古墳時代



調査区西部全景(南より)



調査区中央部全景(南より)

図版 2



調査区東部全景(南より)



S K 5 検出



SD 2(南より)

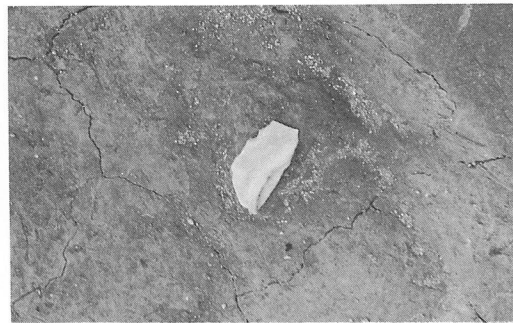
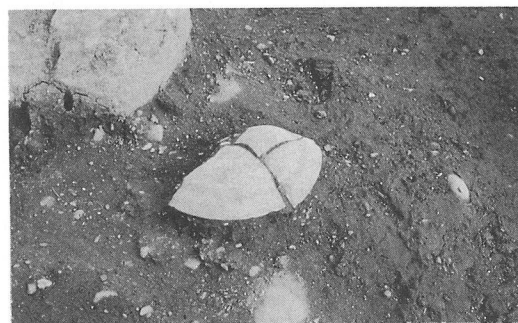
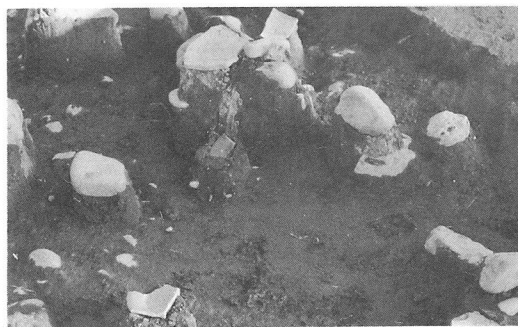


SD 2 セクション(南より)

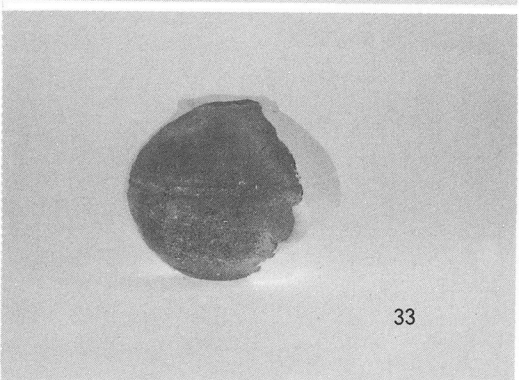
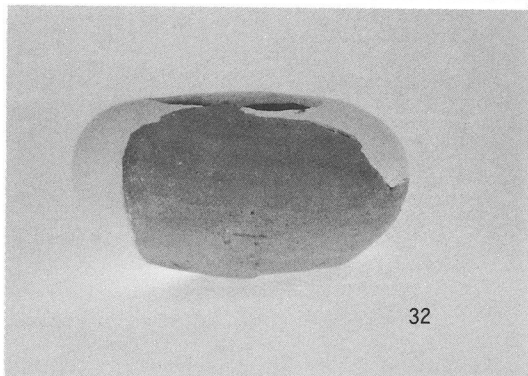
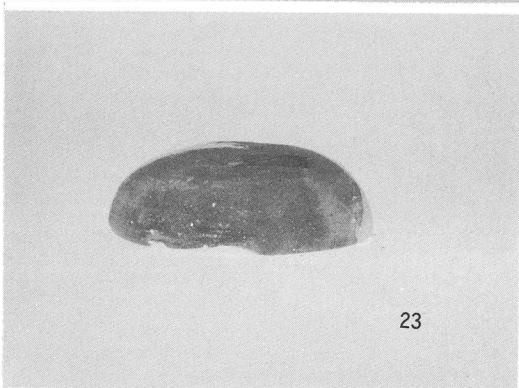
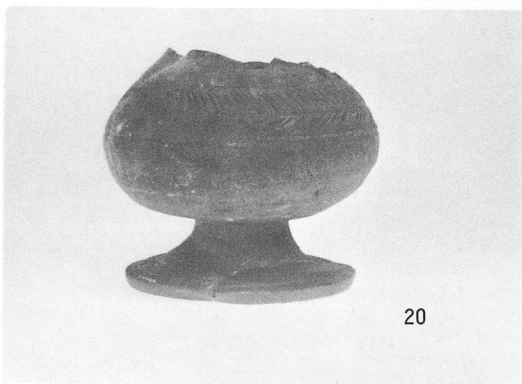
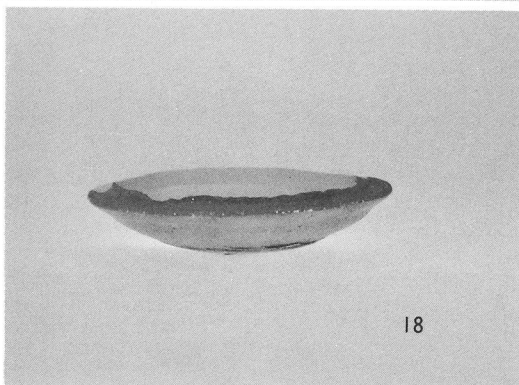
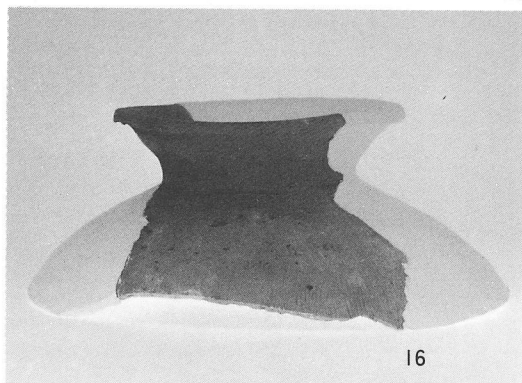
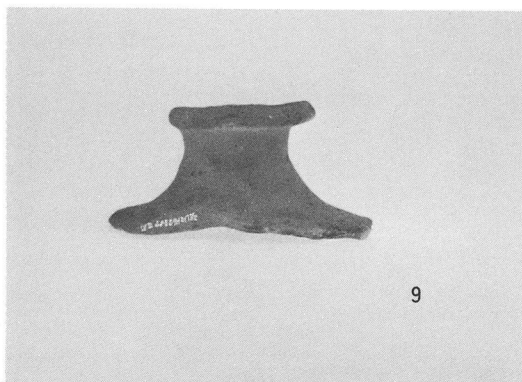
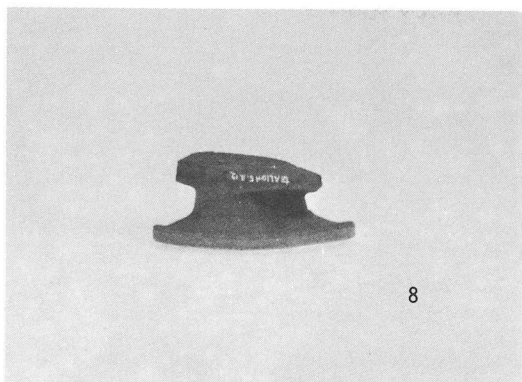
図版 4



S D I (東より)

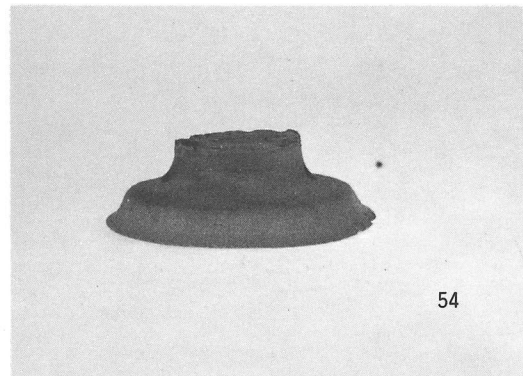
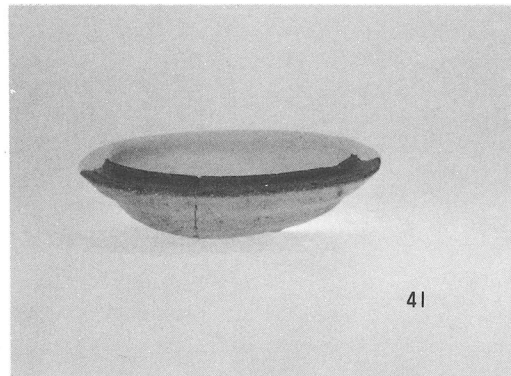
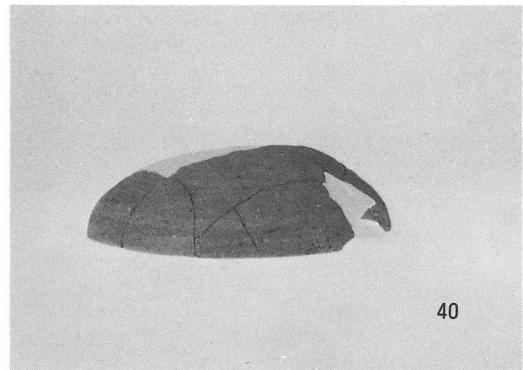
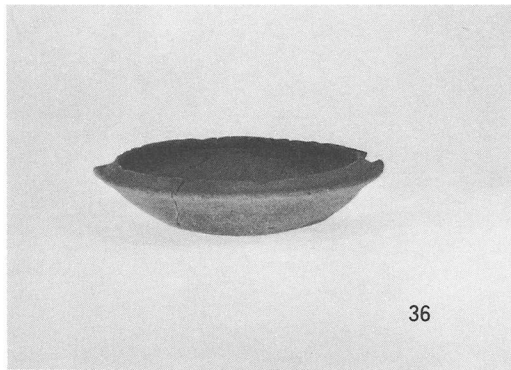
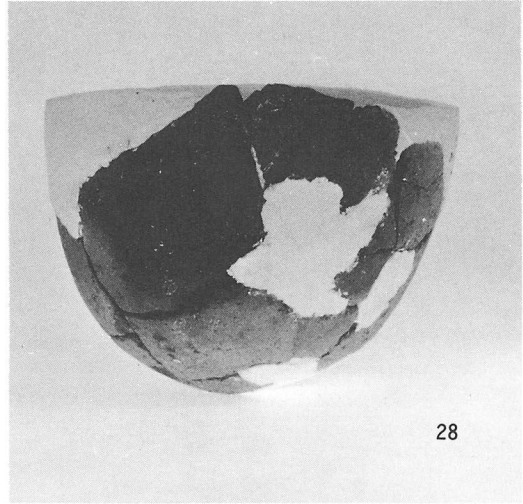
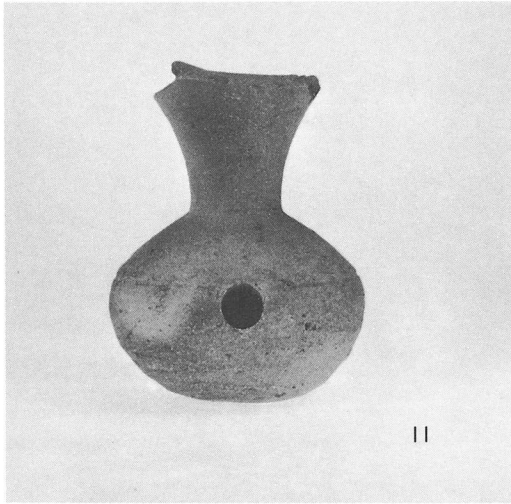


S D 4 遺物出土状態



第三層、S T I、S K 5、S D I・2 出土遺物

图版 6



第Ⅲ層、S D 2 ~ 4 出土遺物

2 . Loc.24

古 代



S D I ・ 2 (南より)



S D I ・ 2 セクション

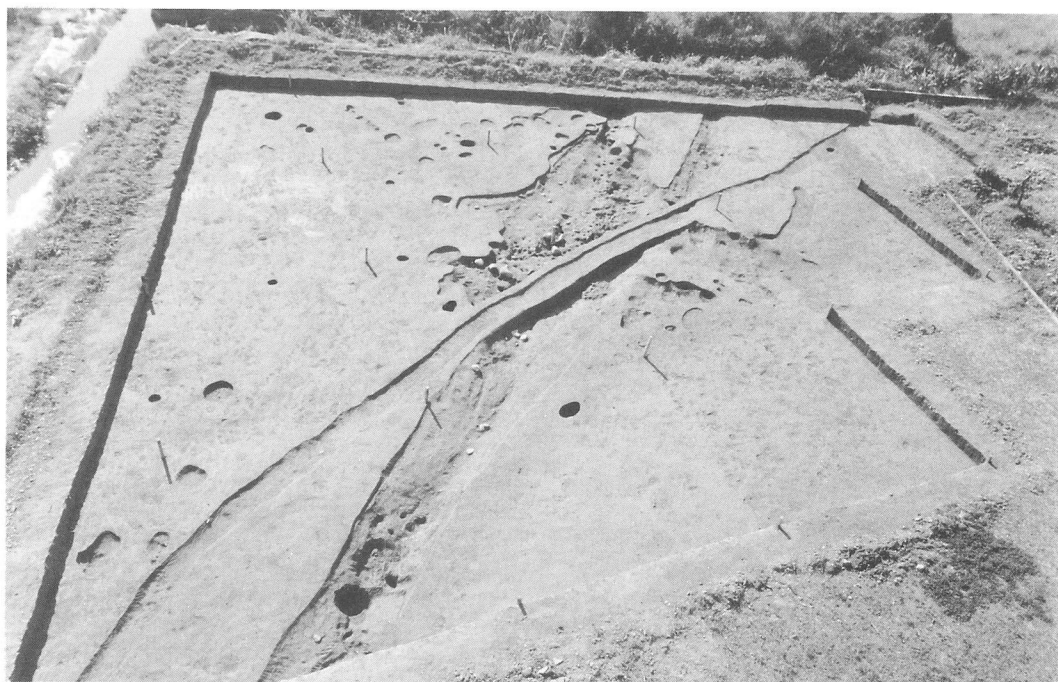
图版 8



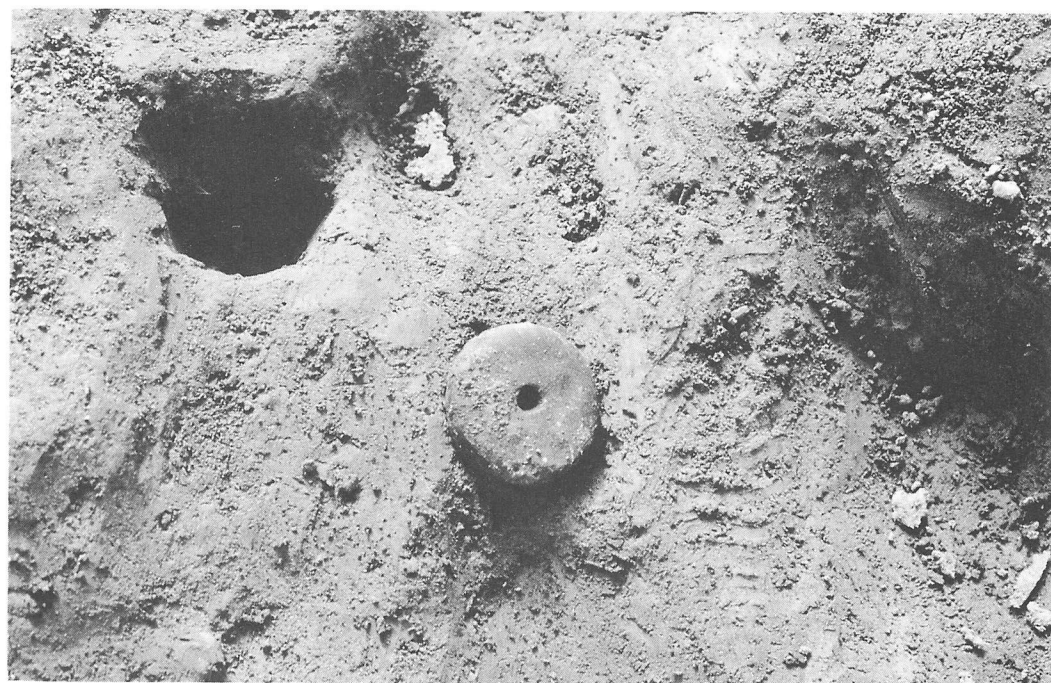
S D I 遺物出土状態



S D I 遺物出土状態

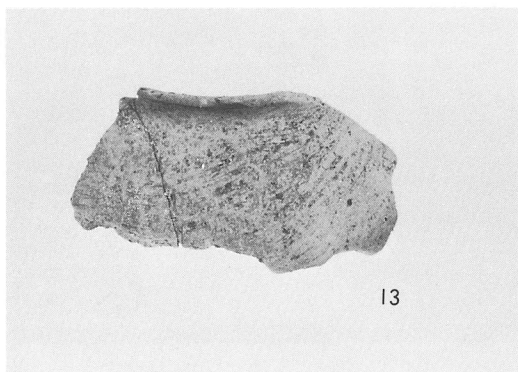
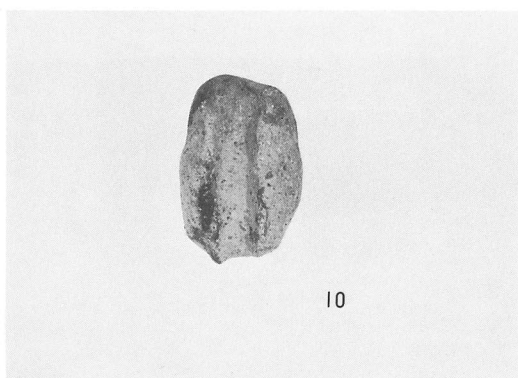
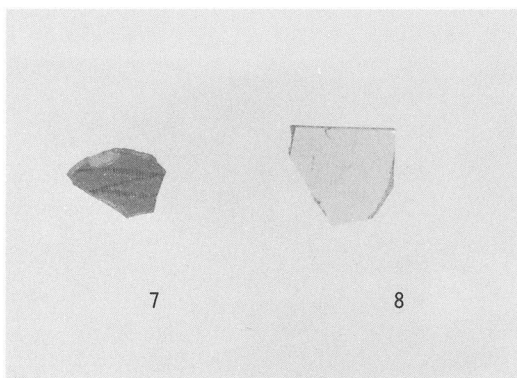
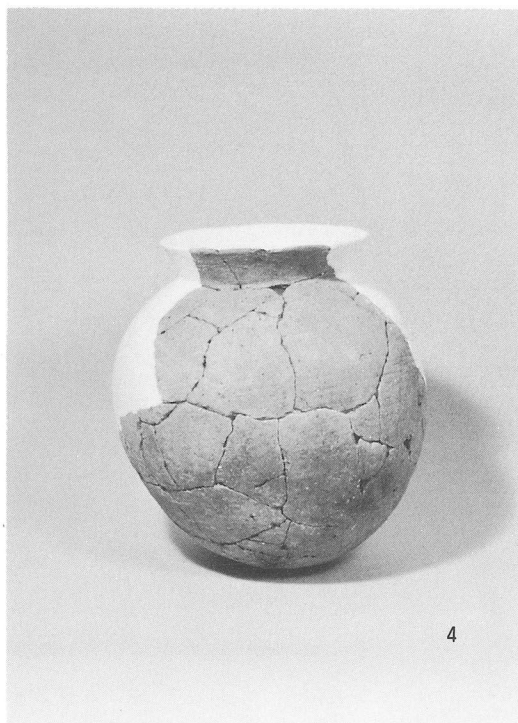
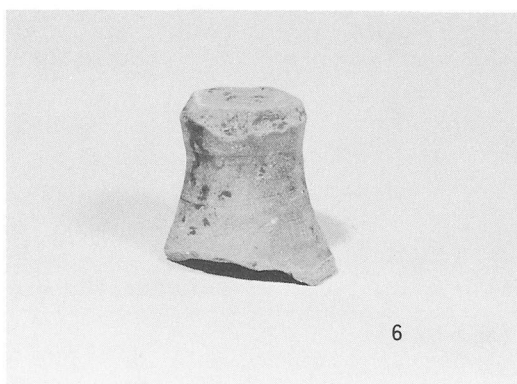


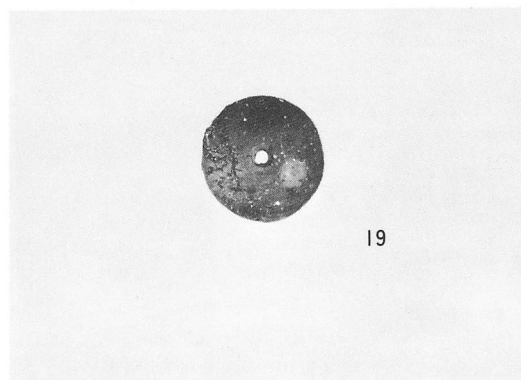
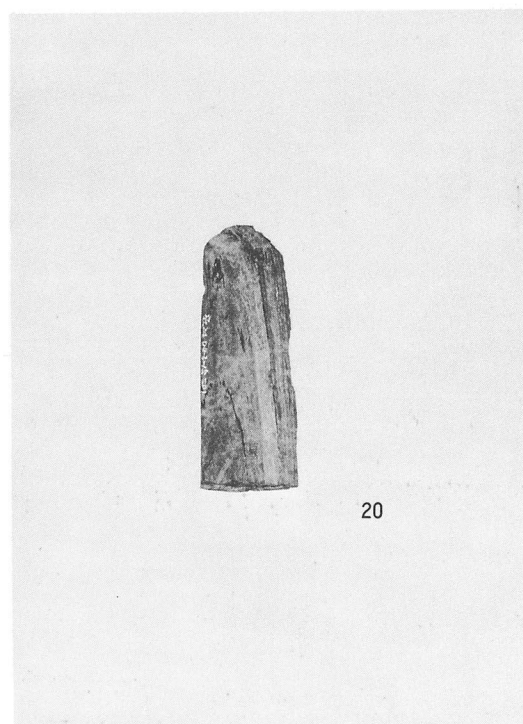
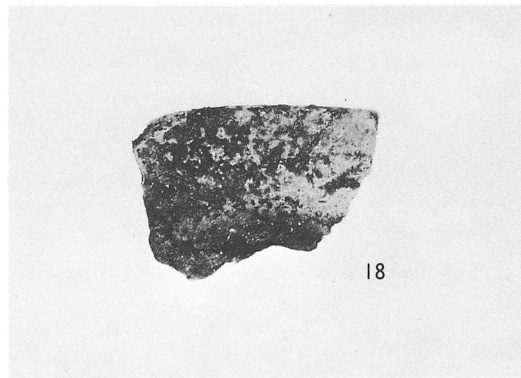
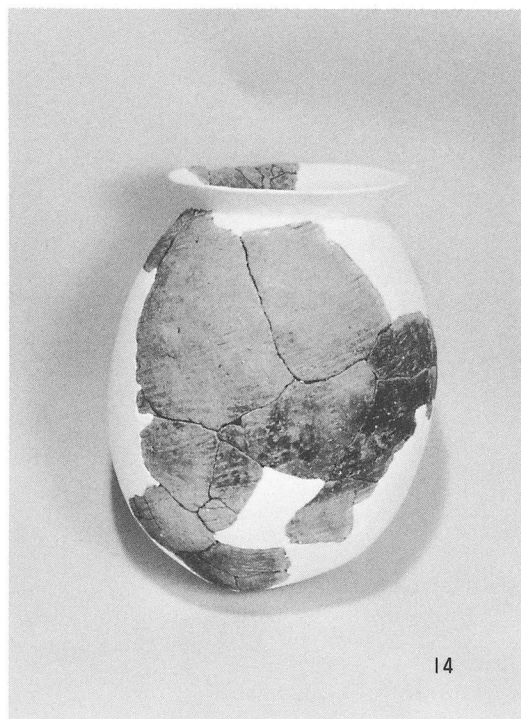
S D 3・4 (北より)



S P I 遺物出土状態

図版10





3 . Loc.29

古 代



調査前全景(東より)

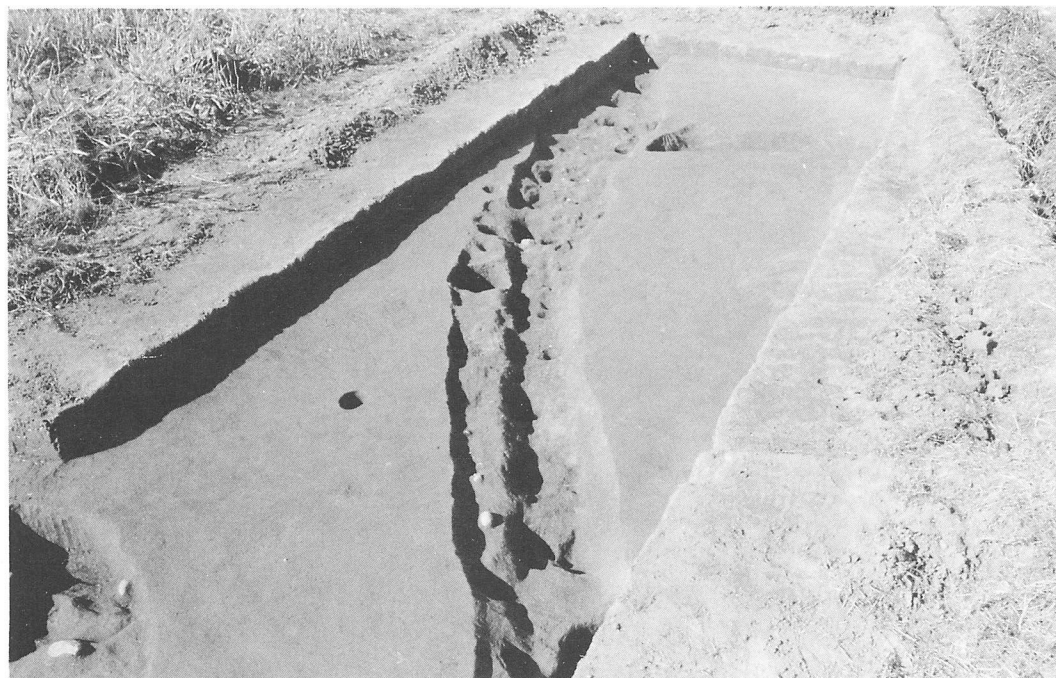


AトレンチSBI(西より)

図版13



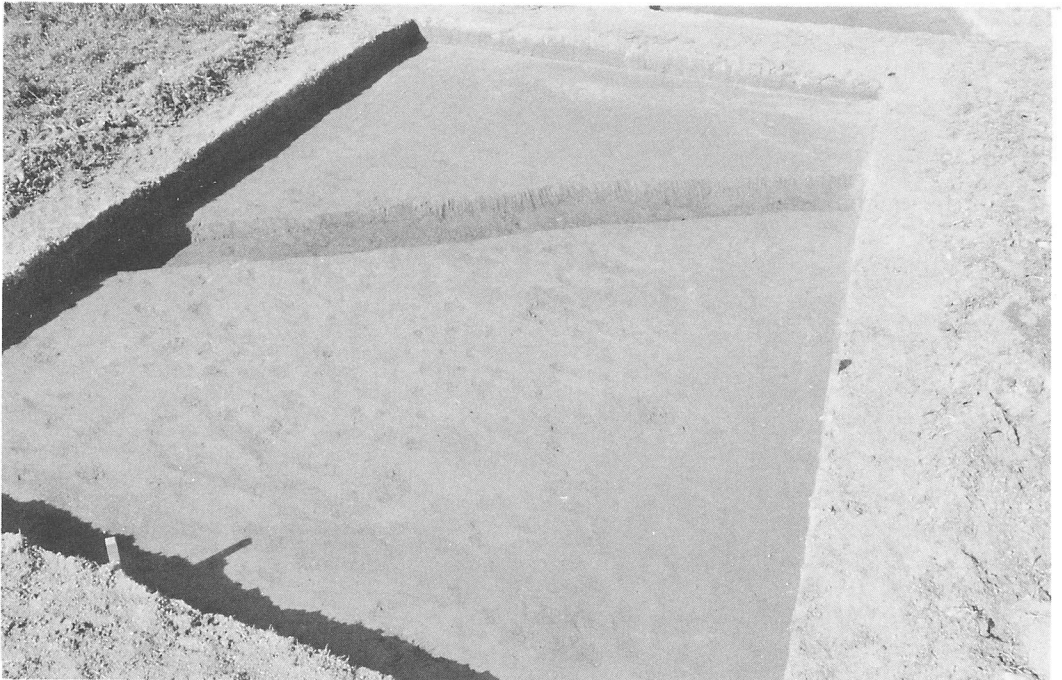
D トレンチ全景(西より)



E トレンチ全景(東より)



FトレンチSD2(東より)



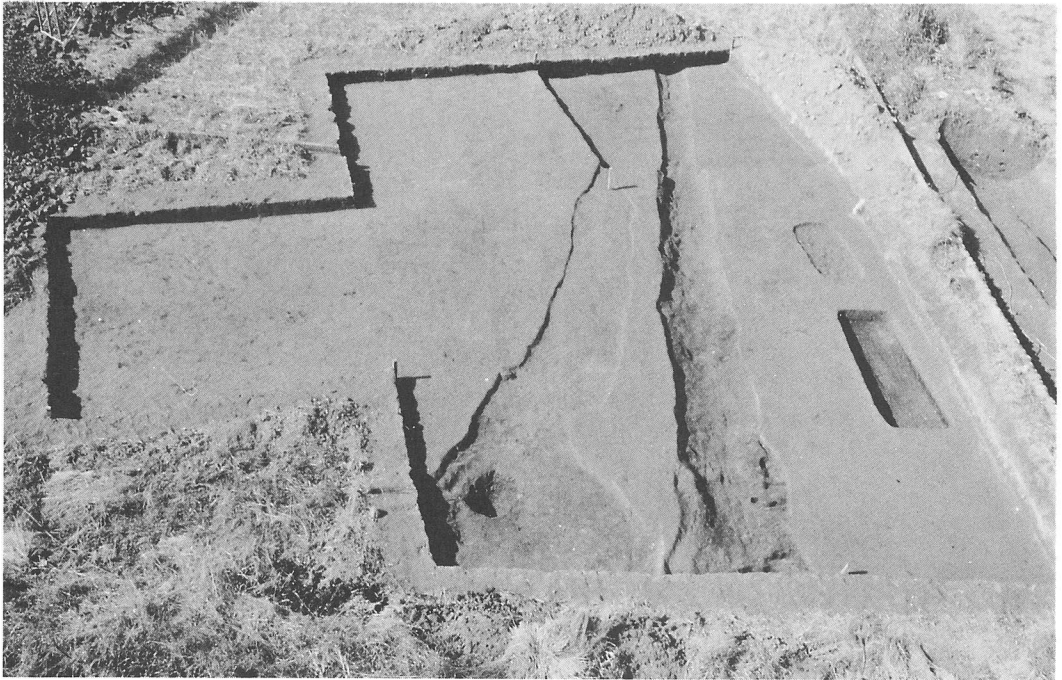
Gトレンチ全景(東より)



Hトレンチ北壁セクション



HトレンチSD6(西より)

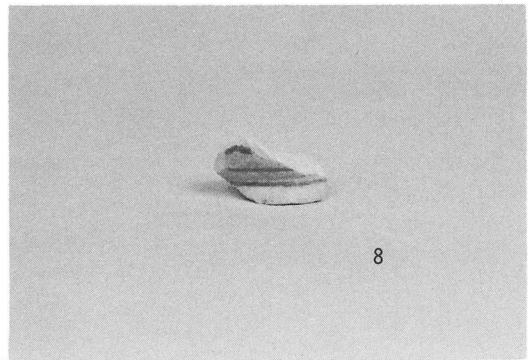
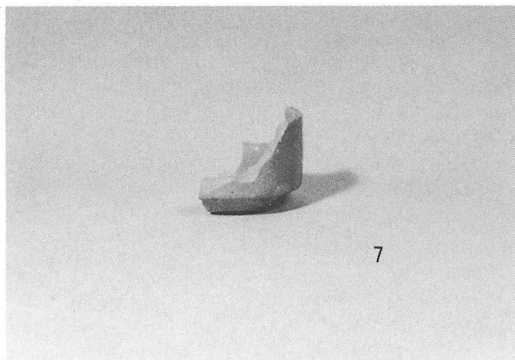
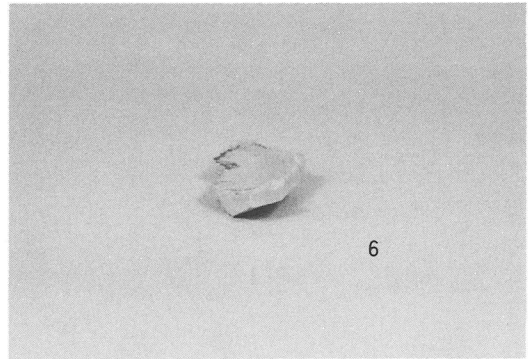
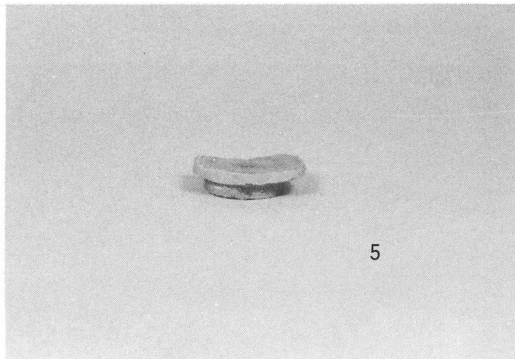
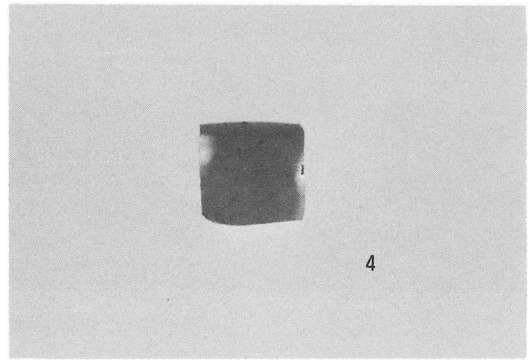
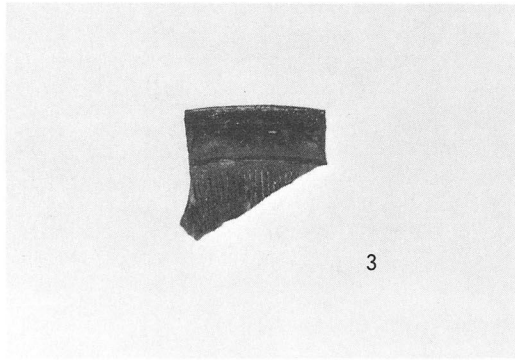
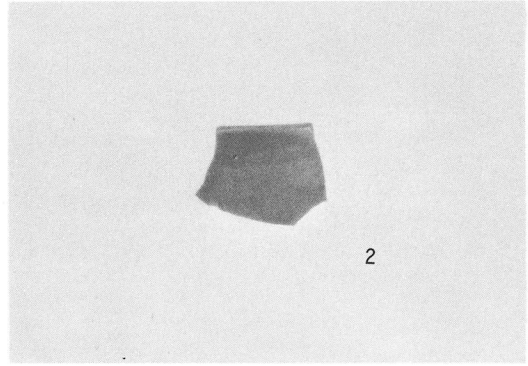
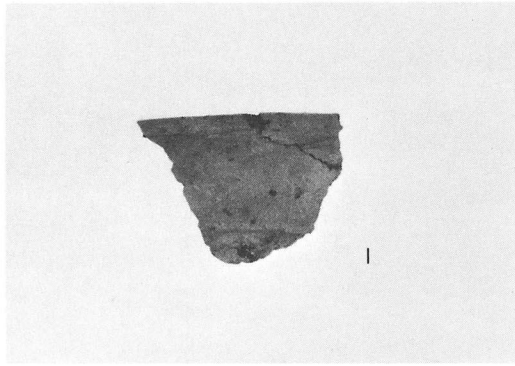


I トレンチ全景(東より)

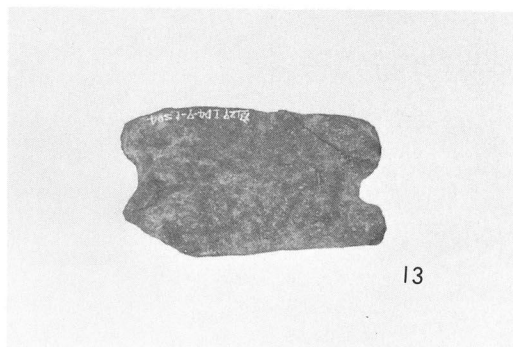
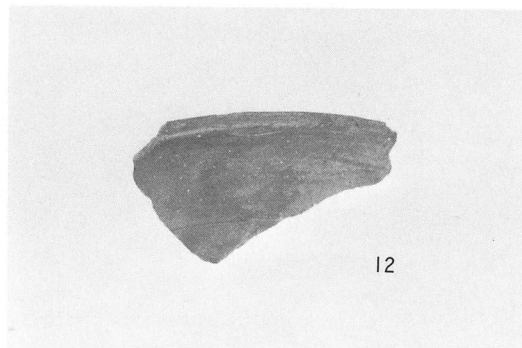
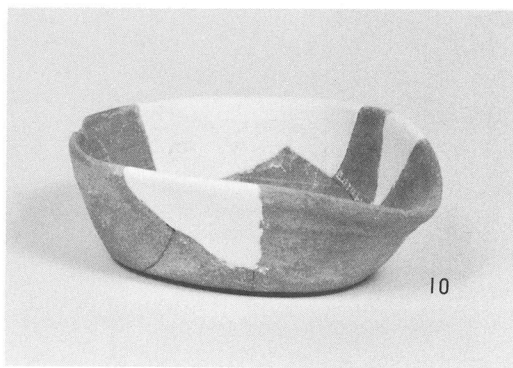
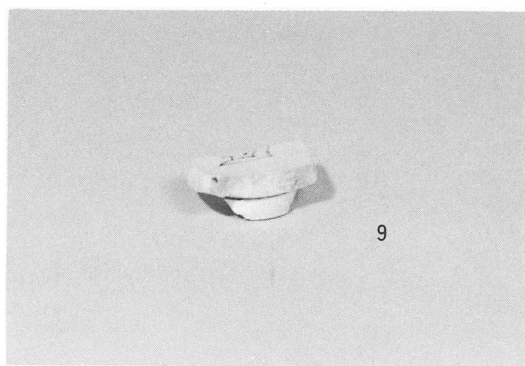


S D 4 遺物出土状態

図版17



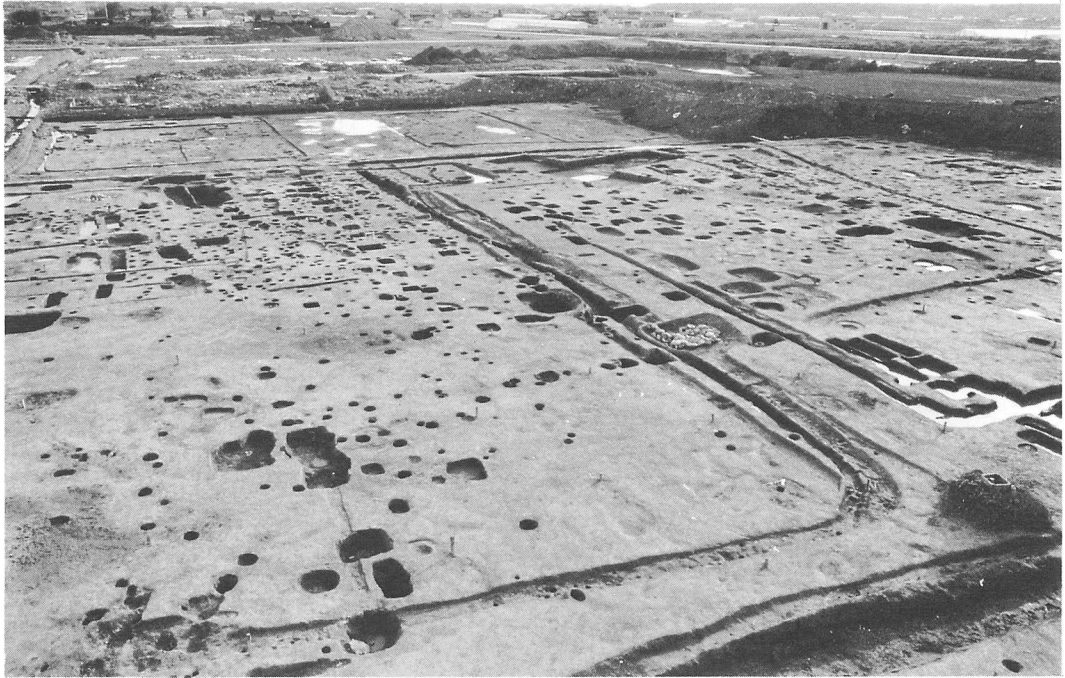
第II・III層、SK I 出土遺物



SK1、SD2・4・5出土遺物

4 . Loc.39

古 代



調査区全景(北より)



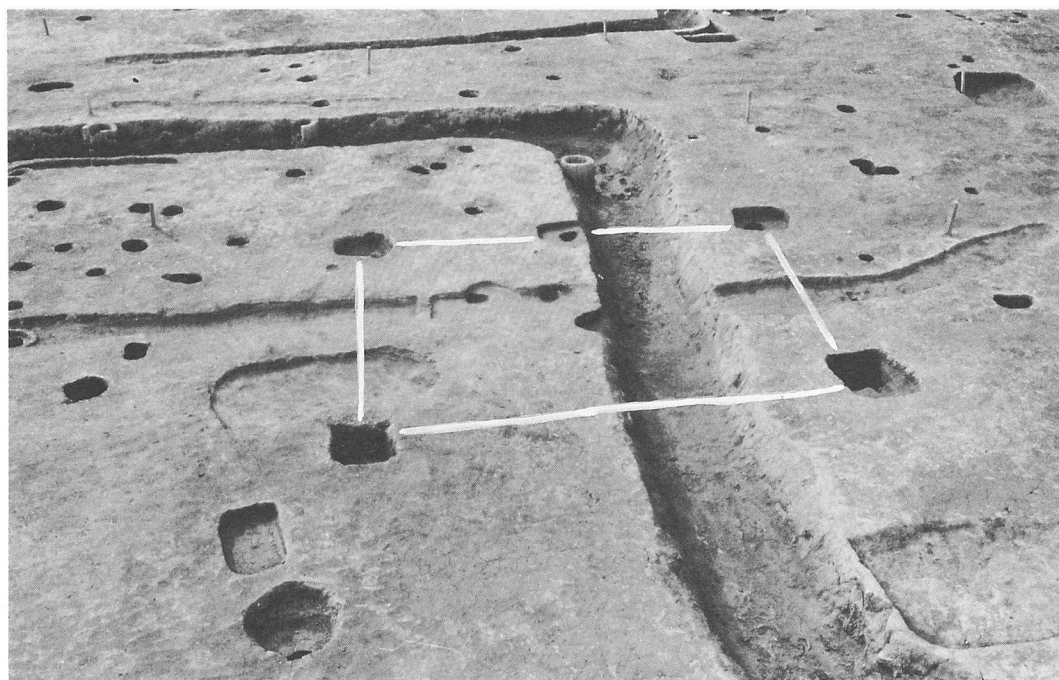
調査区全景(北より)



調査区全景(北より)



調査区全景(北より)



S B 1 (東より)



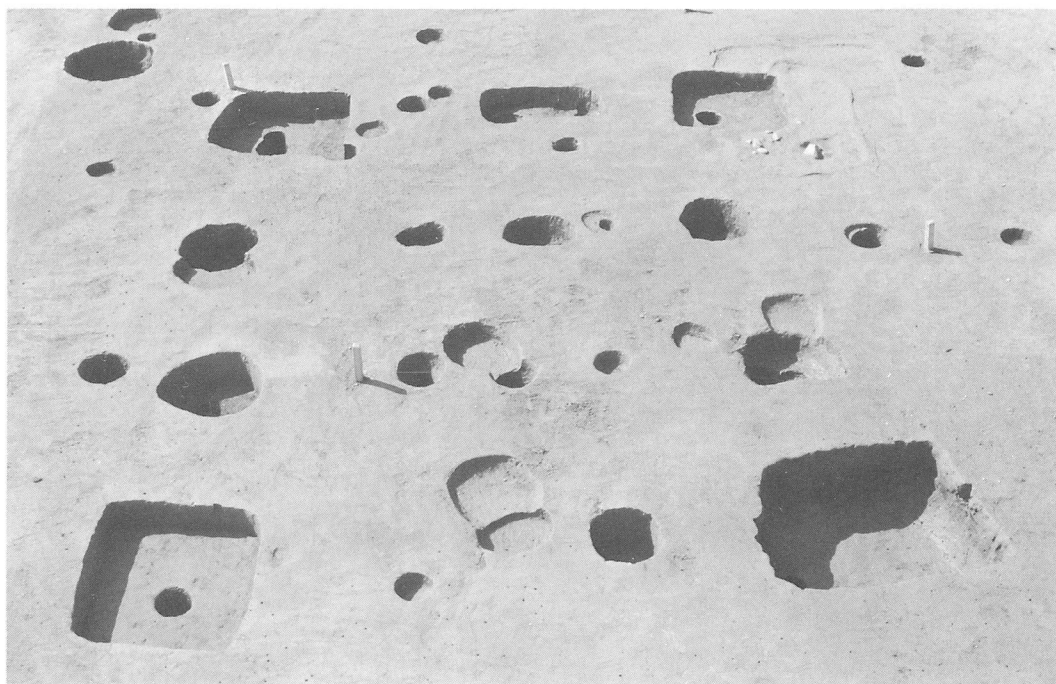
S B 2 ・ 3 (北より)



S B 4 ~ 7 (北より)



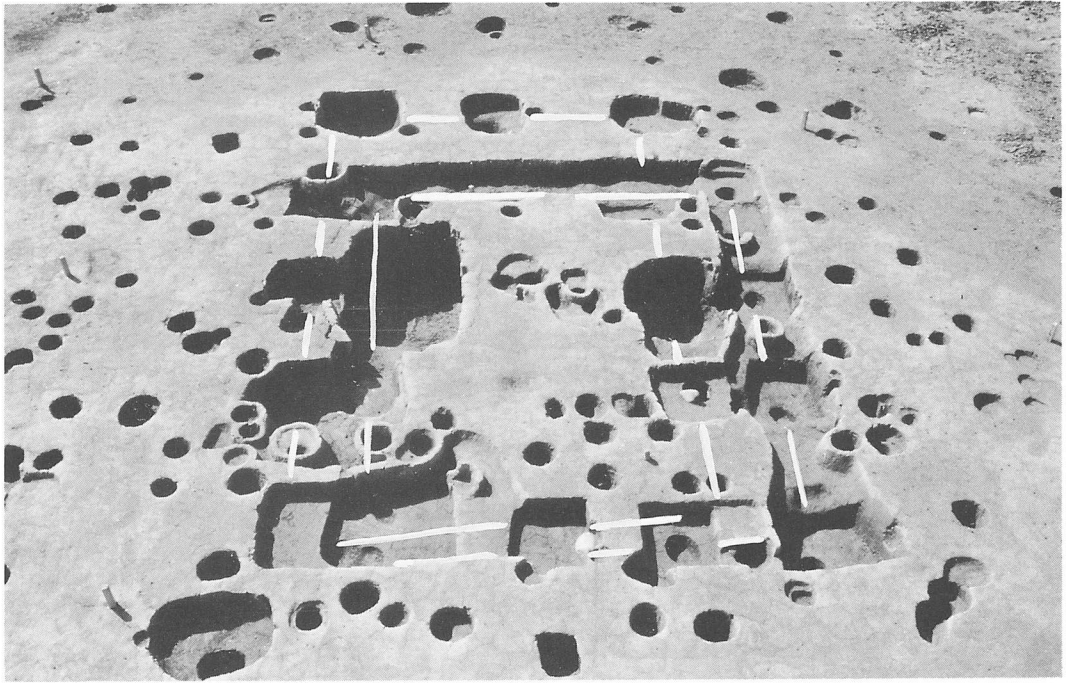
S B 4 ~ 7 (北より)



S B 4 (北より)



S B 5 (北より)



S B 6 ・ 14(北より)



S B 7(北より)



S B 8 (北より)



S B 9 (北より)