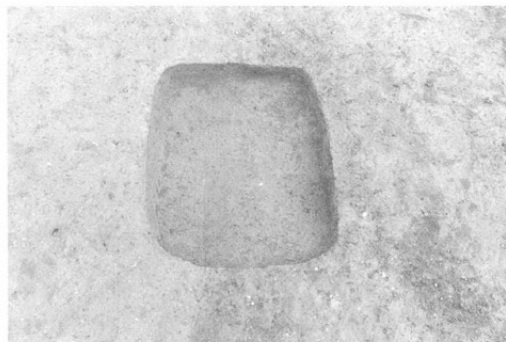


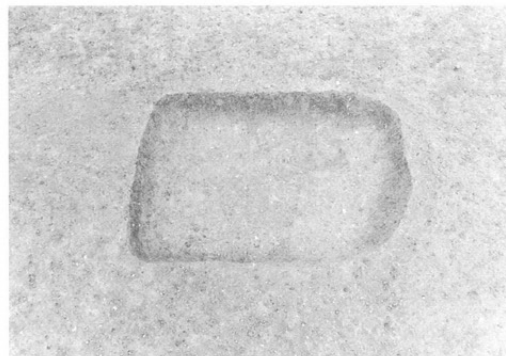
1 第9号土坑（南方より）



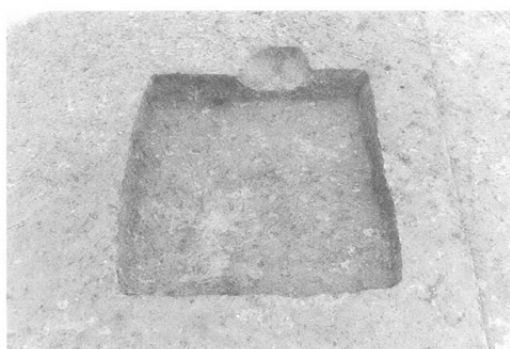
2 第10号土坑（南方より）



3 第12号土坑（南方より）



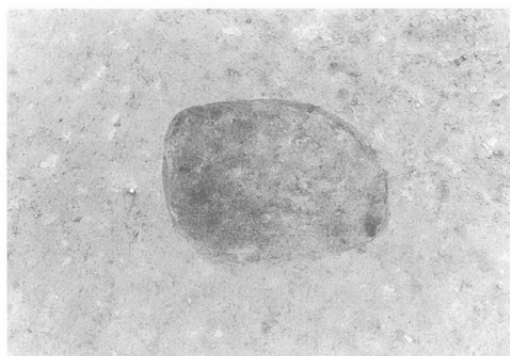
4 第13号土坑（南方より）



5 第14号土坑（南方より）



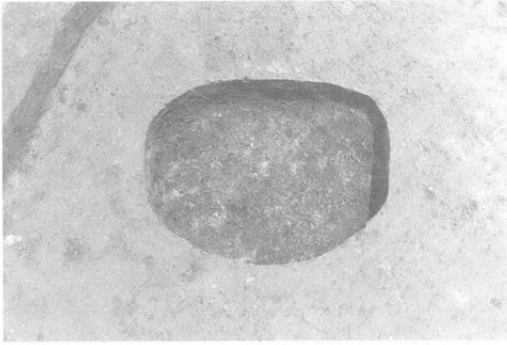
6 第15号土坑（南方より）



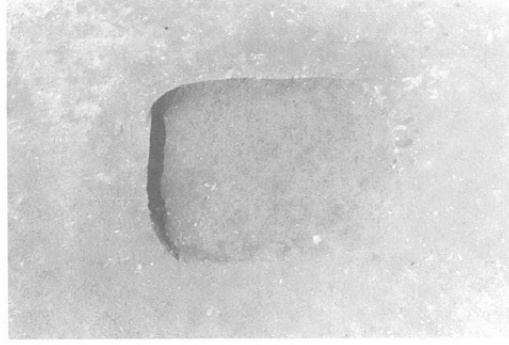
7 第16号土坑（南方より）



8 第17・18号土坑（東方より）



1 第19号土坑（西方より）



2 第20号土坑（南方より）



3 第21号土坑（東方より）



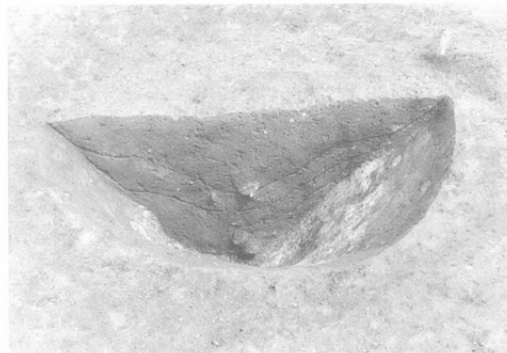
4 第22号土坑（西方より）



5 第23号土坑（南方より）



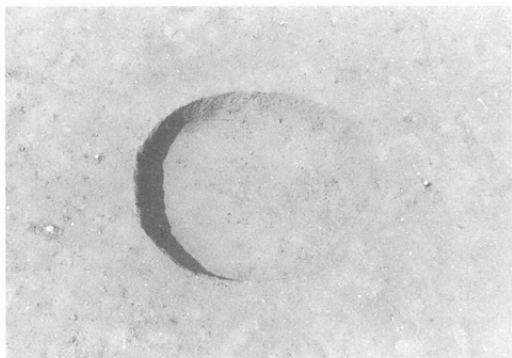
6 第24号土坑（南方より）



7 第25号土坑土層断面（南方より）



8 第25号土坑（南方より）



1 第26号土坑（南方より）



2 第27号土坑（南方より）



3 第1号溝状遺構（東方より）



5 第2号溝状遺構（東方より）



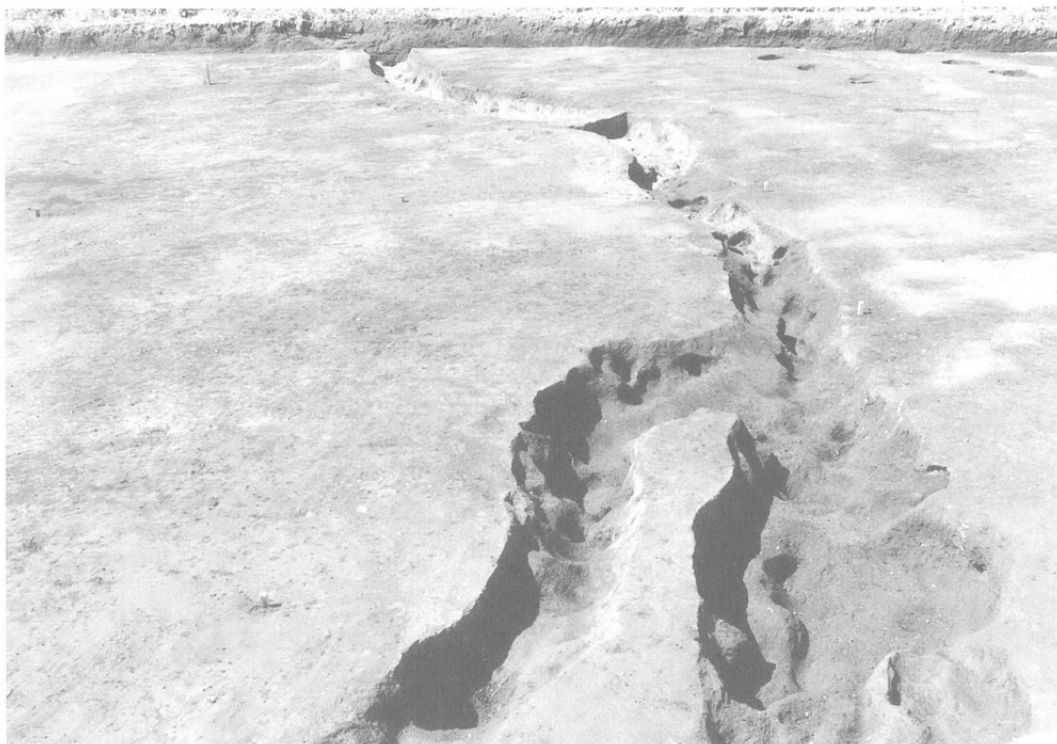
4 第1号溝状遺構土層断面（西方より）



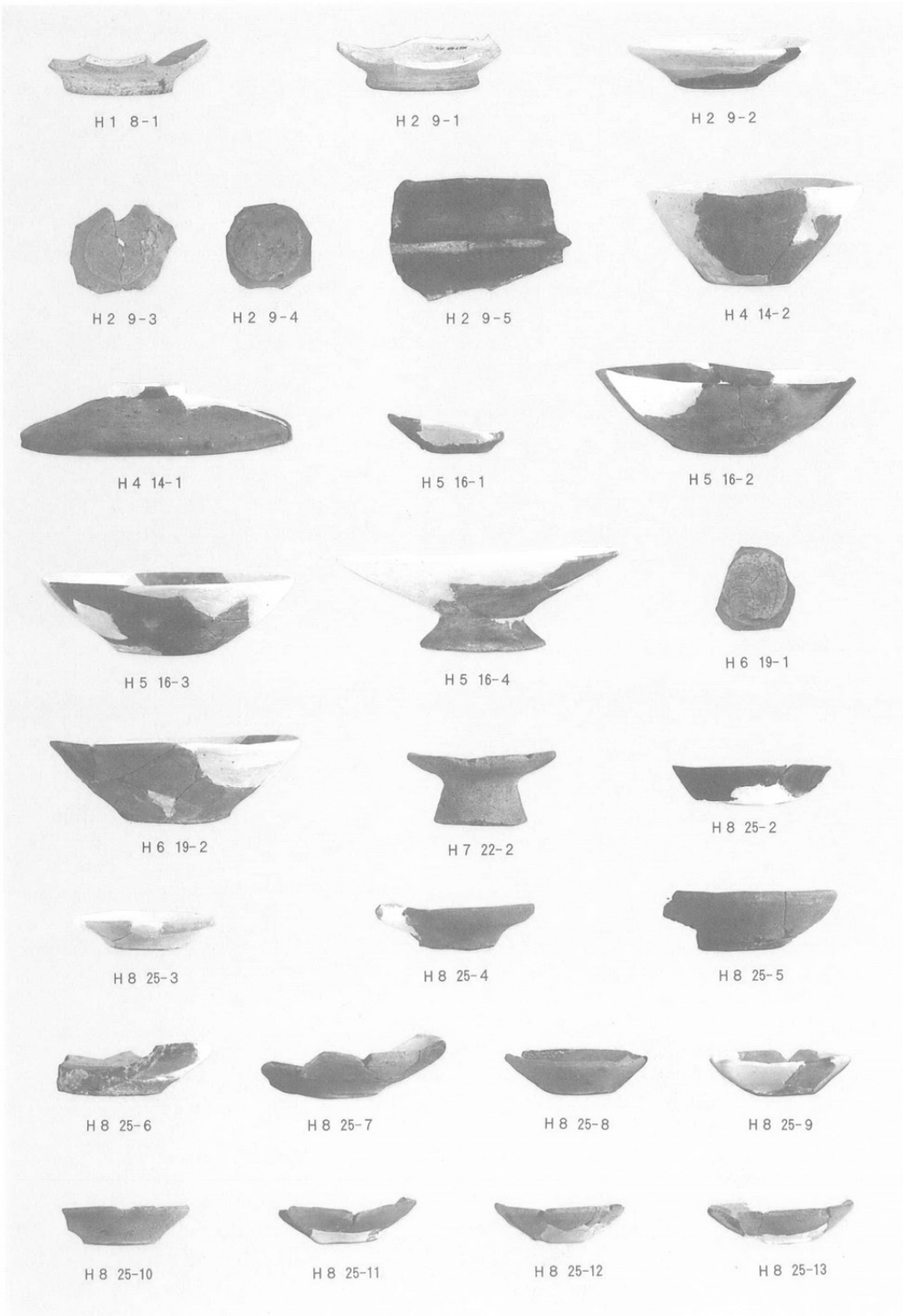
6 第2号溝状遺構土層断面（西方より）



1 第4号溝状遺構（南方より）



2 第5号溝状遺構（南方より）





H 8 25-17



H 8 25-18



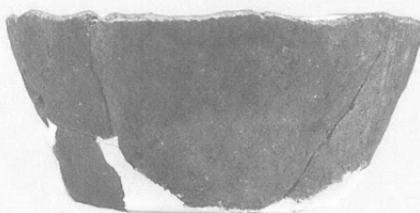
H 8 25-31



H 8 25-22



H 8 25-23



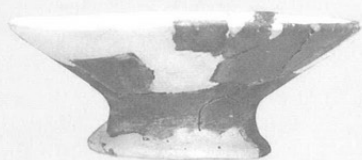
H 8 25-33



H 8 25-24



H 8 25-25



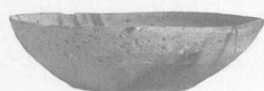
H 8 25-29



H 8 25-36



H 9 28-1



H 9 28-2



H 9 28-3



H 9 28-4



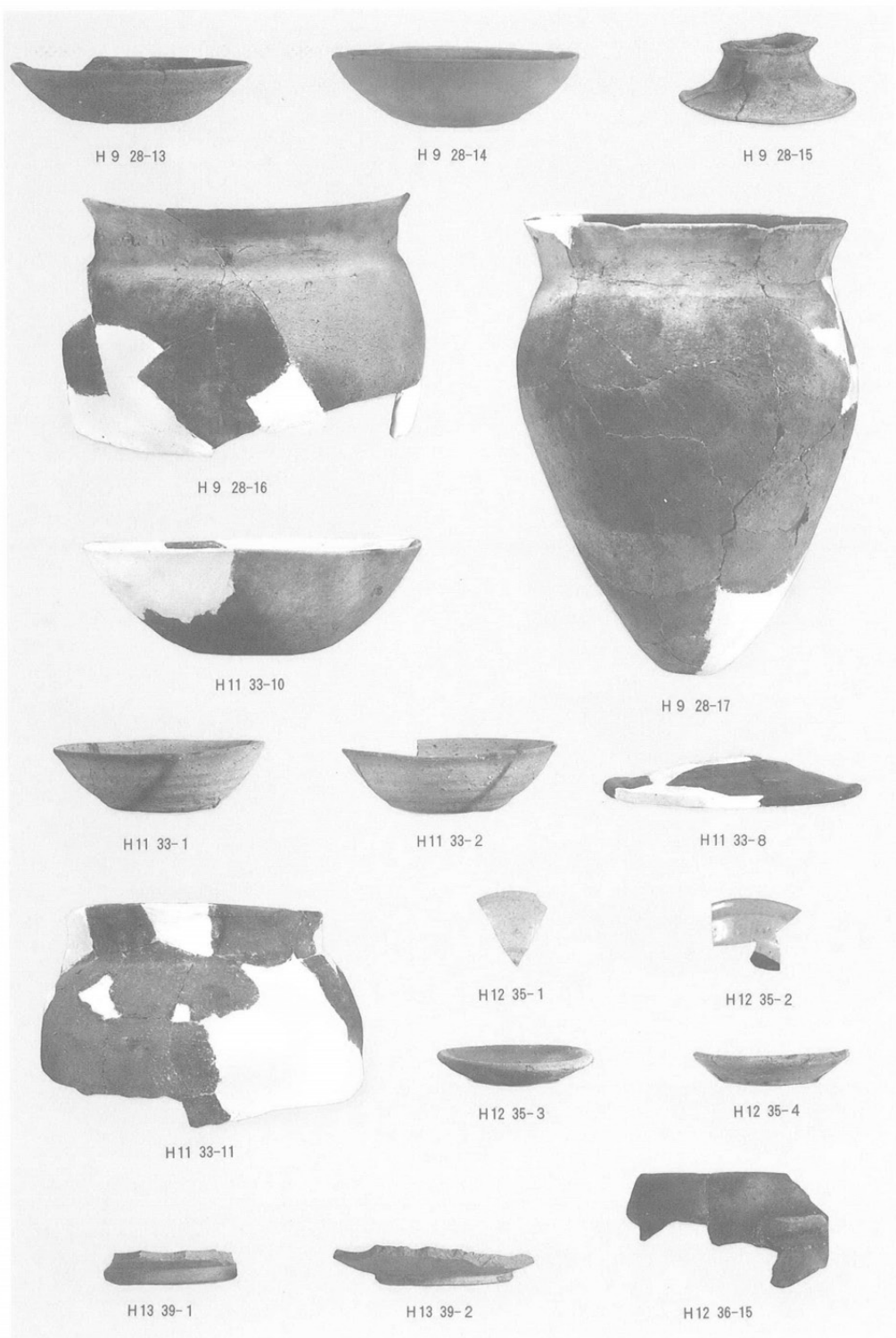
H 9 28-5



H 9 28-11

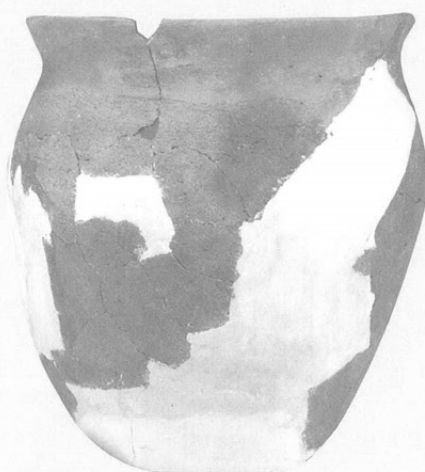


H 9 28-12





H13 39-7



H13 39-8



H12 36-14



H16 46-1



H17 48-1



H17 48-5



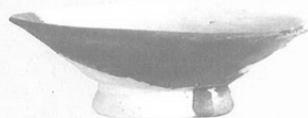
H17 48-6



H17 48-7



H17 48-9



H17 48-11



H17 48-12



H17 48-13



H18 52-1



H18 52-2



H18 52-3



H18 52-4



H18 52-5



H18 52-6



H18 52-7



H18 52-8



H18 52-10



H18 52-11



H18 52-12



H18 52-14



H18 53-24



H18 53-27



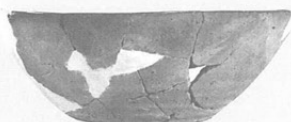
H18 53-28



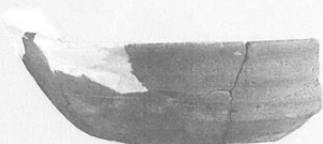
H18 53-30



H18 53-31



H18 53-32



H18 53-33



H18 53-34



H18 53-35



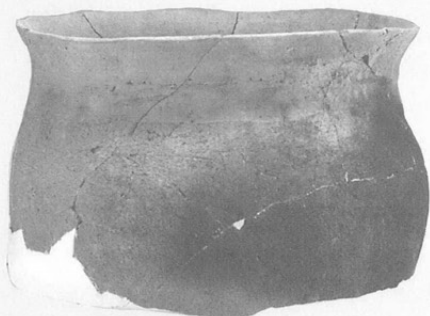
H18 53-36



H18 54-45



H18 54-46



H18 54-48



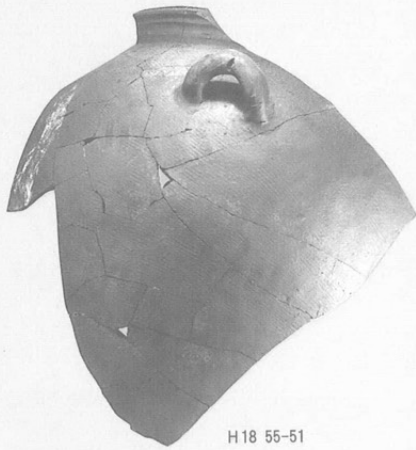
H18 54-47



H18 54-49



H18 54-50



H18 55-51



H20 58-1



H20 58-2



H20 58-3



H20 58-5



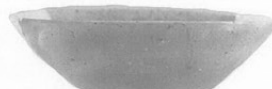
H20 58-4



H20 58-6



H20 58-7



H20 58-8



H20 58-9



H20 58-12



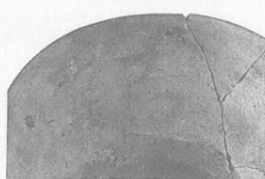
H20 58-13



H20 58-14



H20 58-15



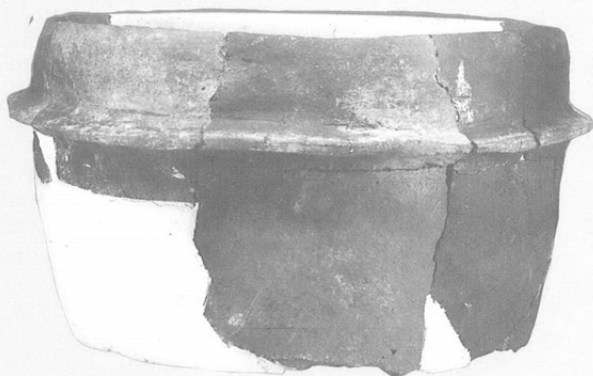
H20 58-18



H21 60-2



H21 60-4



H21 60-7



H21 60-8



H22 63-1



H22 63-2



H22 63-3



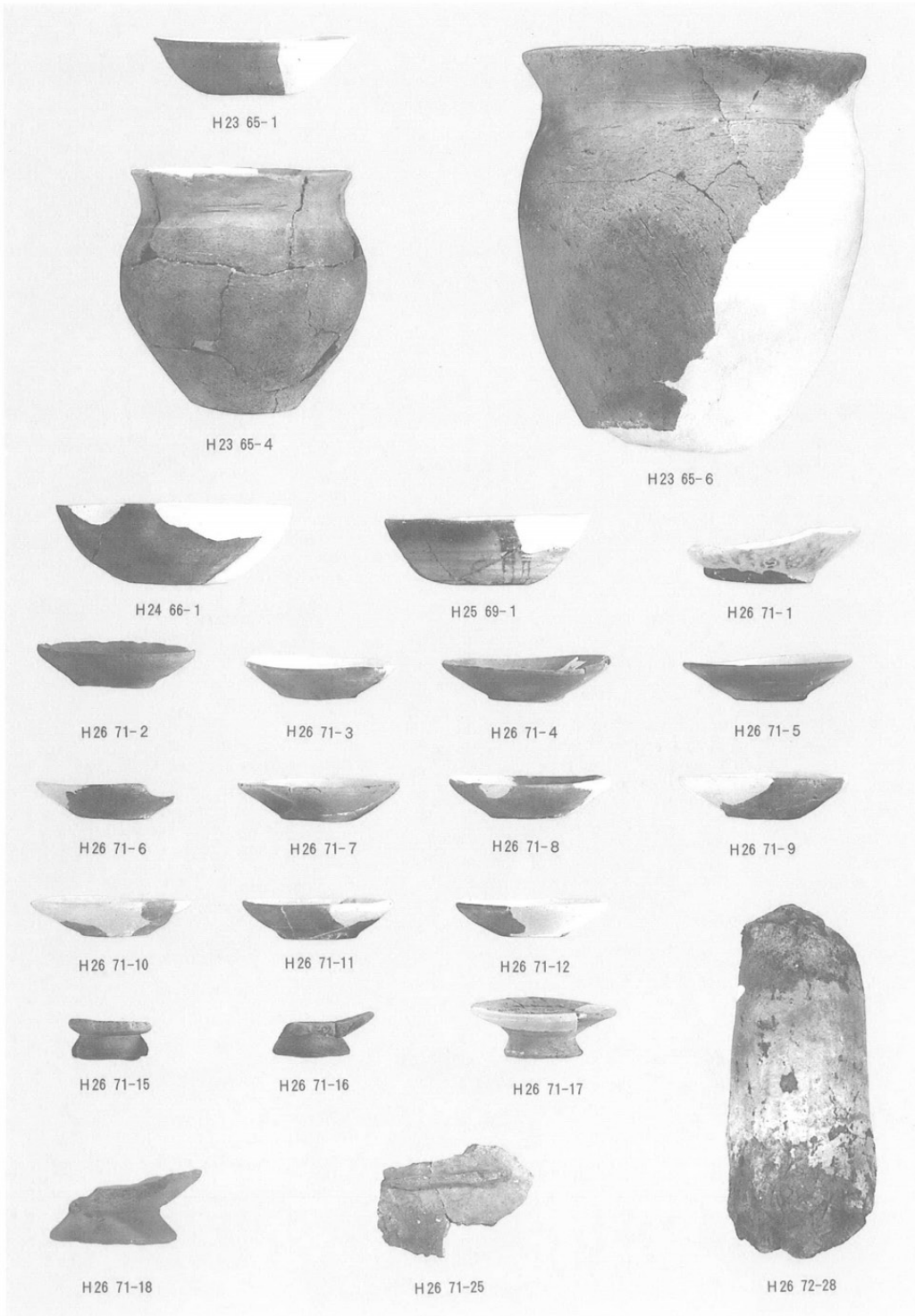
H22 63-4



H22 63-5



H22 63-12





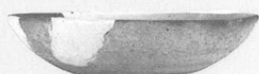
H27 74-1



H27 74-2



H27 74-3



H27 74-4



H27 74-5



H27 74-10



H27 74-11



H27 74-12



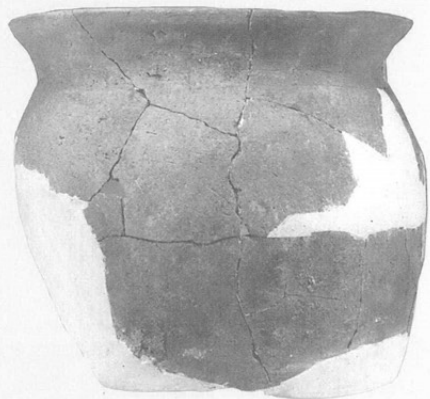
H27 74-14



H29 78-1



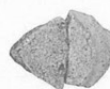
H29 78-2



H27 74-13



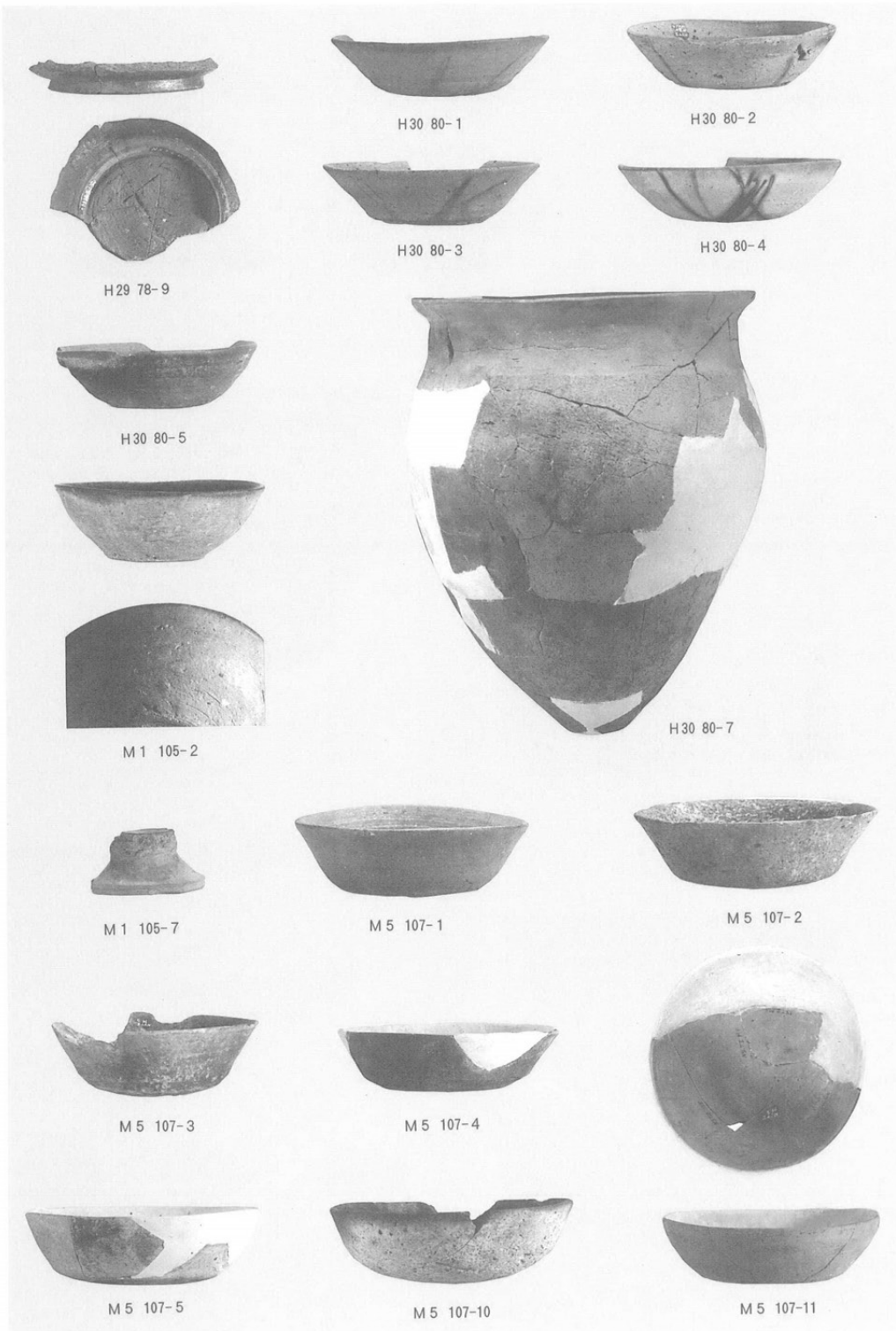
H29 78-3



H29 78-4



H29 78-6





トレンチA 109-1



Aけ8Gr 109-3



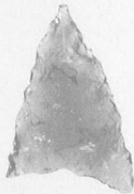
Bき4Gr 109-5



Hう5Gr 109-6



Dい4Gr 109-7



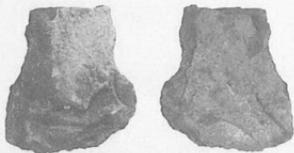
H6 20-6



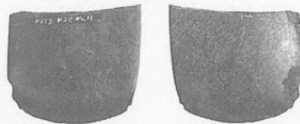
Bこ10Gr 110-9



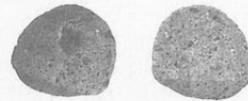
Gか9Gr 110-10



H5 17-6



H27 75-18



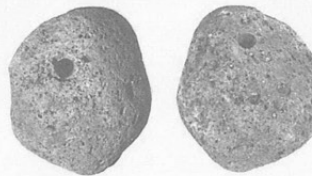
H6 20-5



H9 29-21



H12 37-17



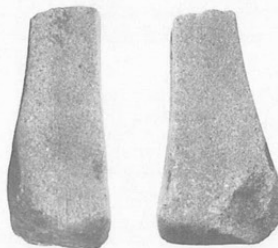
H10 30-1



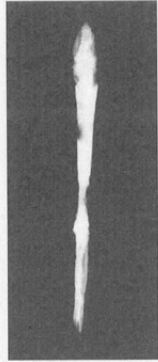
H14 42-3



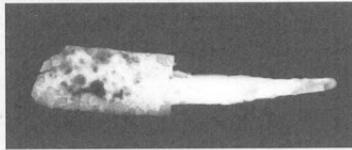
H25 69-3



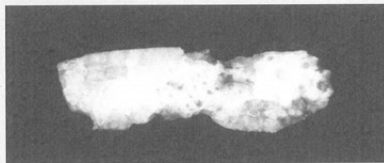
H26 72-29



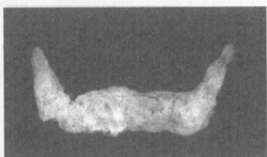
H 3 12-1



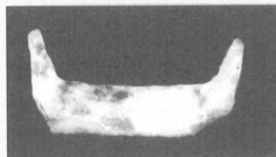
H 7 23-8



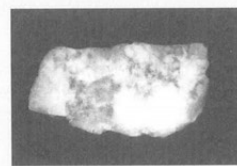
H 9 29-20



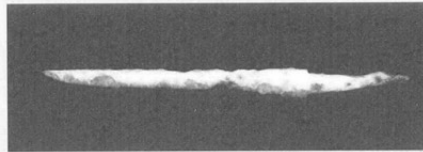
H 12 37-16



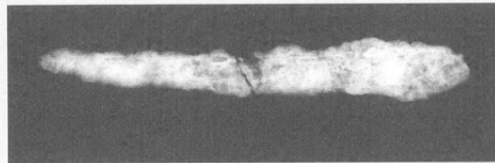
H 31 83-1



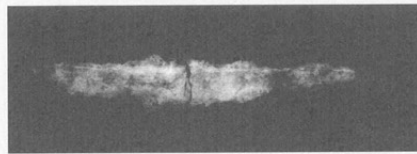
B お 6 Gr 110-8



H 9 29-19



H 21 61-9



H 24 66-2

佐久市埋蔵文化財調査報告書

- | | | | |
|------|------------------------------|------|---|
| 第1集 | 『金井城跡』 | 第35集 | 『市内遺跡発掘調査報告書1993』 |
| 第2集 | 『市内遺跡発掘調査報告書1990』 | 第36集 | 『蛇塚B遺跡Ⅲ』 |
| 第3集 | 『石附窯址群Ⅲ』 | 第37集 | 『西一本柳遺跡Ⅱ 中西ノ久保遺跡Ⅰ』 |
| 第4集 | 『大ふけ』 | 第38集 | 『南下中原遺跡Ⅱ』 |
| 第5集 | 『立科F遺跡』 | 第39集 | 『中屋敷遺跡』 |
| 第6集 | 『上曾根遺跡』 | 第40集 | 『寺畑遺跡』 |
| 第7集 | 『三貫畑遺跡』 | 第41集 | 『曾根新城遺跡Ⅰ・Ⅱ・Ⅲ・Ⅳ・Ⅴ・Ⅵ
上久保田向遺跡Ⅰ・Ⅱ・Ⅴ・Ⅵ・Ⅶ
西曾根遺跡Ⅱ・Ⅲ』 |
| 第8集 | 『瀧の下遺跡』 | 第42集 | 『寄山』 |
| 第9集 | 『国道141号線関係遺跡』 | 第43集 | 『権現平遺跡・池端遺跡』 |
| 第10集 | 『聖原遺跡Ⅱ』 | 第44集 | 『寺添遺跡』 |
| 第11集 | 『赤座垣外遺跡』 | 第45集 | 『市内遺跡発掘調査報告書1994』 |
| 第12集 | 『若宮遺跡Ⅱ』 | 第46集 | 『濁り遺跡』 |
| 第13集 | 『上高山遺跡Ⅱ』 | 第47集 | 『上芝宮遺跡Ⅴ』 |
| 第14集 | 『栗毛坂遺跡』 | 第48集 | 『池端城跡』 |
| 第15集 | 『野馬久保遺跡』 | 第49集 | 『根々井芝宮遺跡』 |
| 第16集 | 『石並城跡』 | 第50集 | 『藤塚遺跡Ⅲ』 |
| 第17集 | 『市内遺跡発掘調査報告書1991』
(1月～3月) | 第51集 | 『寺中遺跡 中屋敷遺跡Ⅱ』 |
| 第18集 | 『西曾根遺跡』 | 第52集 | 『坪の内遺跡』 |
| 第19集 | 『上芝宮遺跡』 | 第53集 | 『円正坊遺跡Ⅱ』 |
| 第20集 | 『下聖端遺跡Ⅲ』 | 第54集 | 『市内遺跡発掘調査報告書1995』 |
| 第21集 | 『金井城跡Ⅲ』 | 第55集 | 『番屋前遺跡Ⅰ・Ⅱ』 |
| 第22集 | 『市内遺跡発掘調査報告書1991』 | 第56集 | 『聖原遺跡Ⅹ』 |
| 第23集 | 『南上中原・南下中原遺跡』 | 第57集 | 『高師町遺跡Ⅱ』 |
| 第24集 | 『上聖端遺跡』 | 第58集 | 『下穴虫遺跡Ⅰ』 |
| 第25集 | 『上久保田向Ⅳ』 | 第59集 | 『市内遺跡発掘調査報告書1996』 |
| 第26集 | 『藤塚古墳群・藤塚Ⅱ』 | 第60集 | 『曾根城遺跡Ⅱ』 |
| 第27集 | 『上久保田向Ⅲ』 | 第61集 | 『割地遺跡』 |
| 第28集 | 『曾根新城Ⅴ』 | 第62集 | 『野馬久保遺跡Ⅱ』 |
| 第29集 | 『筒村遺跡B 山法師遺跡B』 | 第63集 | 『西大久保遺跡Ⅲ』 |
| 第30集 | 『市内遺跡発掘調査報告書1992』 | 第64集 | 『梨の木遺跡Ⅳ』 |
| 第31集 | 『山法師遺跡A 筒村遺跡A』 | 第65集 | 『中宿遺跡』 |
| 第32集 | 『東ノ割』 | 第66集 | 『中西ノ久保遺跡Ⅱ 仲田遺跡 寺畑遺跡Ⅱ』 |
| 第33集 | 『聖原遺跡Ⅶ 下曾根遺跡Ⅰ
前藤部遺跡2』 | 第67集 | 『供養塚遺跡』 |
| 第34集 | 『西一本柳遺跡Ⅰ』 | 第68集 | 『前藤部遺跡』 |

佐久市埋蔵文化財調査報告書 第69集

芝宮遺跡群 高山遺跡Ⅰ・Ⅱ

—長野県佐久市長土呂高山遺跡Ⅰ・Ⅱ発掘調査報告書—

1999年3月

編集・発行 佐久市教育委員会

〒385-8501 長野県佐久市大字中込3056

埋蔵文化財課

〒385-0006 長野県佐久市大字志賀5953

TEL 0267-68-7321

印刷所 株式会社 コックス

