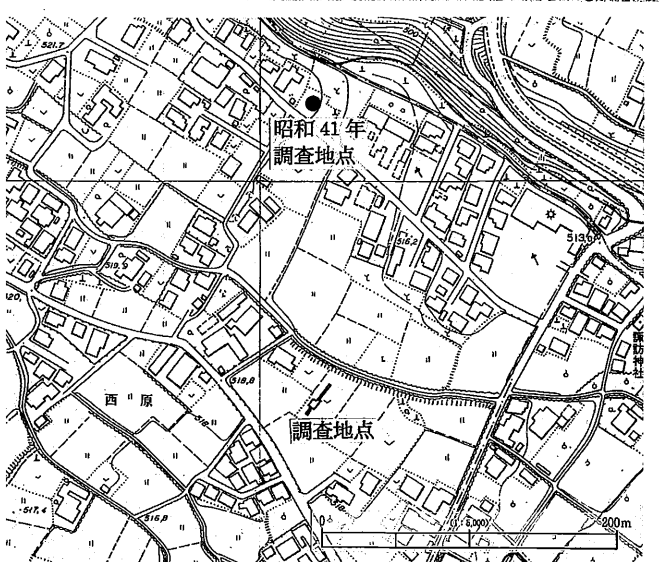
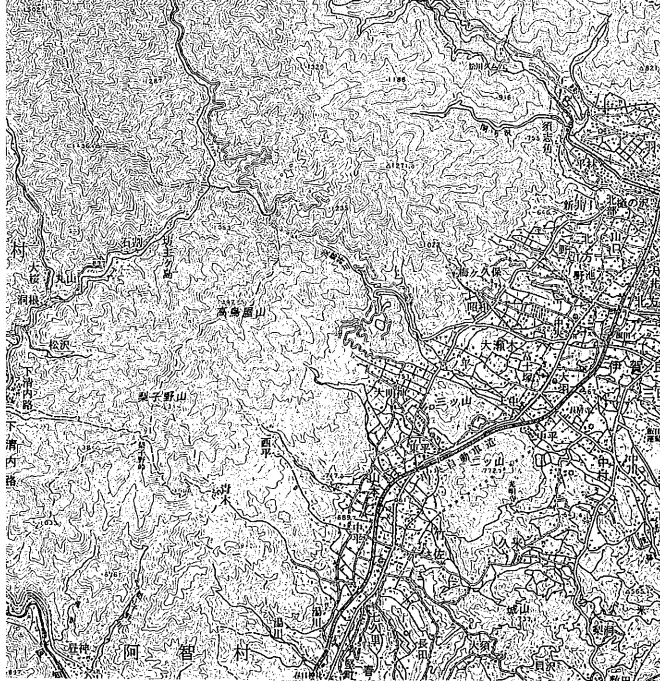
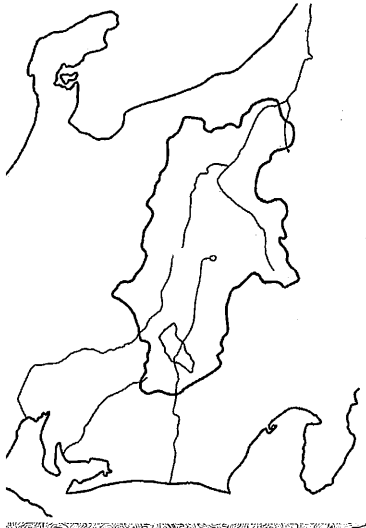
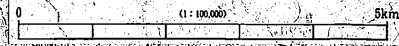


きた がた にし はら い せき
 北 方 西 の 原 遺 跡



2004年4月
 長野県飯田市教育委員会



例 言

1. 本報告書は平成15年度矢沢和美氏の集合住宅建設に先立つ、飯田市伊賀良所在の埋蔵文化財包蔵地、北方西の原遺跡の緊急発掘調査報告書である。
2. 発掘調査は飯田市教育委員会が直営で行った。
3. 調査は、平成15年度現地調査を同16年度整理作業及び報告書刊行を行った。
4. 発掘調査及び整理作業は、NNH270を用い、遺構番号は過去の調査の連番とした。遺構には次の記号を用いた。
 竪穴住居址：S B
5. 本遺跡に於ける発掘調査位置は国土基本図の区画、Ⅷ-L C 84 07-48に位置し、グリッド設定は飯田市埋蔵文化財基準メッシュ図に基づき、(株)ジャステックに委託した。
6. 本書は吉川金利が編集・執筆し、吉川豊・小林正春が校閲した。
7. 本書に関連する出土品及び諸記録は飯田市教育委員会が管理し、飯田市考古資料館・飯田市上郷考古博物館で保存している。

I 調査経過

1 調査に至る経過

平成15年12月9日に飯田市北方274 矢沢和美より集合住宅建設のための埋蔵文化財発掘の届け出書が飯田市教育委員会に提出された。そこで両者による保護協議を行った結果、試掘調査を行い、地下の状況を把握することとなった。

平成16年2月25日に試掘調査を行った結果、竪穴住居址と思われる遺構が確認された。よって再度協議した結果、建物の設計変更は不可能であるとの結論に達し、発掘調査を実施することとなった。

2 調査の経過

同月26日から調査を行い、平安時代の竪穴住居址を1軒調査し、同日に現場での調査を終了した。平成16年度に整理作業の契約を締結し、整理作業・報告書刊行となった。

3 調査組織

調査主体者 飯田市教育長 富田泰啓

調査担当者 吉川 豊 吉川金利

作業員 竹本常子 仲村 信

事務局 (飯田市教育委員会)

教育長 富田泰啓

教育次長 尾曾幹男

生涯学習課 課長 小林正春

生涯学習課 文化財保護係長 吉川 豊

同係 馬場保之 澁谷恵美子 吉川金利

佐々木行博 羽生俊郎

II 調査結果

基本層序は耕土・黒色土・漸移層・ローム層の順となり、遺構検出面は漸移層で、現地表面から30cm程度である。

① S B 04

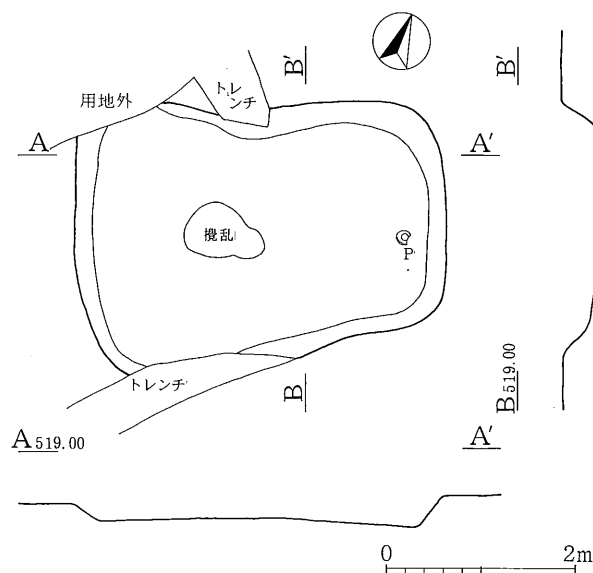
- ・位置 L C 84 07-48 A w-17
- ・覆土 10YR2/1黒 CL 粘性○しまり◎
- ・重複 なし ・プラン 隅丸長方形
- ・主軸 N26° W ・規模 2.6×3.9m
- ・壁高 33cm ・壁状態 やや緩やか
- ・床面 軟弱で貼床はない
- ・竈 なし
- ・住居内施設 なし
- ・出土遺物 1は床直、2・3は覆土下層出土
- ・特記事項 規模や竈がないことから一般的な住居ではない可能性がある
- ・時期 平安時代(9C後半)

III 総括

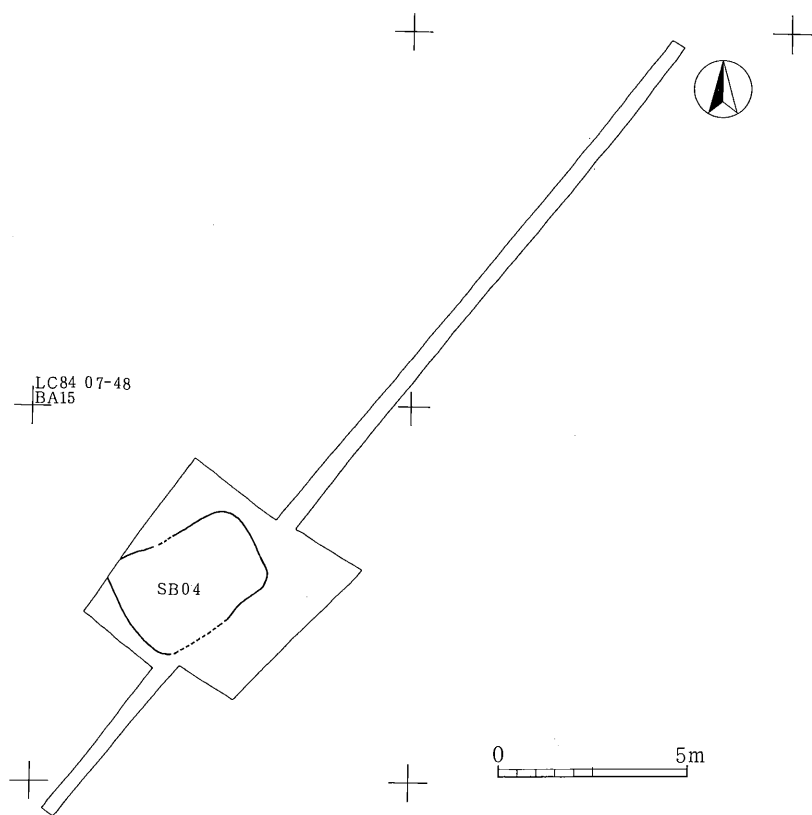
今次調査で得られた結果は少ないものであったが、SB04はきわめて小規模な住居址で、竈もないことから一般居住的な住居址でなく、ある一定期間のみ居住するといったものである可能性がある。昭和41年に行われた調査では、縄文時代中期中葉の住居址が確認されているが、今次調査では確認されなかった。

当該地区は交通事情の利便さ等から最近、開発が増えてきた。今後も保護につとめていきたい。

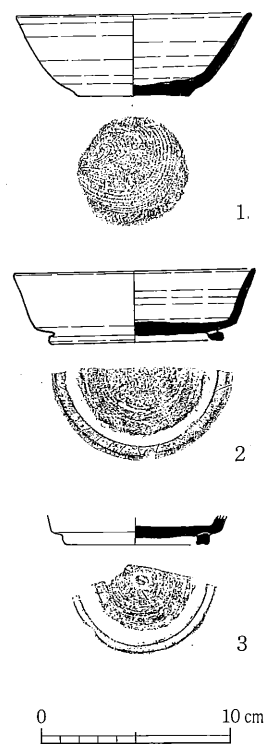
最後になりましたが、埋蔵文化財保護の趣旨に厚いご理解を賜りました開発主である矢沢和美氏には深く感謝申し上げます。



挿図2 SB04



挿図1 遺構分布図



挿図3 SB04 出土遺物

報告書抄録

ふりがな	きたがたにしのはら		
書名	北方西の原遺跡		
副書名			
巻次			
シリーズ名			
シリーズ番号			
編著者名	吉川金利		
編集機関	長野県飯田市教育委員会		
所在地	〒395-8501長野県飯田市大久保町2534 ☎0265-22-4511		
発行年月日	2004年4月		
ふりがな 所収遺跡名	ふりがな 所在地	コード 市町村遺跡番号	
きたがたにしのはら 北方西の原遺跡	いいだしいがらきたがた 飯田市伊賀良北方 270	20205 239 伊10	
北緯	35° 30' 05"	東経	137° 48' 41"
調査期間	2004/02/26	調査面積	41m ²
調査原因	民間集合住宅		
所収遺跡名	種別	主な時代	主な遺構
北方西の原	集落址	平安時代	竪穴住居址1
主な遺物	須恵器坏		
特記事項			



SB04



SB04 遺物出土状況



調査スナップ



調査区近景

きた がた にし はら い せき
北 方 西 の 原 遺 跡

2004年4月 発行

編集・発行 長野県飯田市大久保町2534番地
長野県飯田市教育委員会
印刷 飯田共同印刷(株)