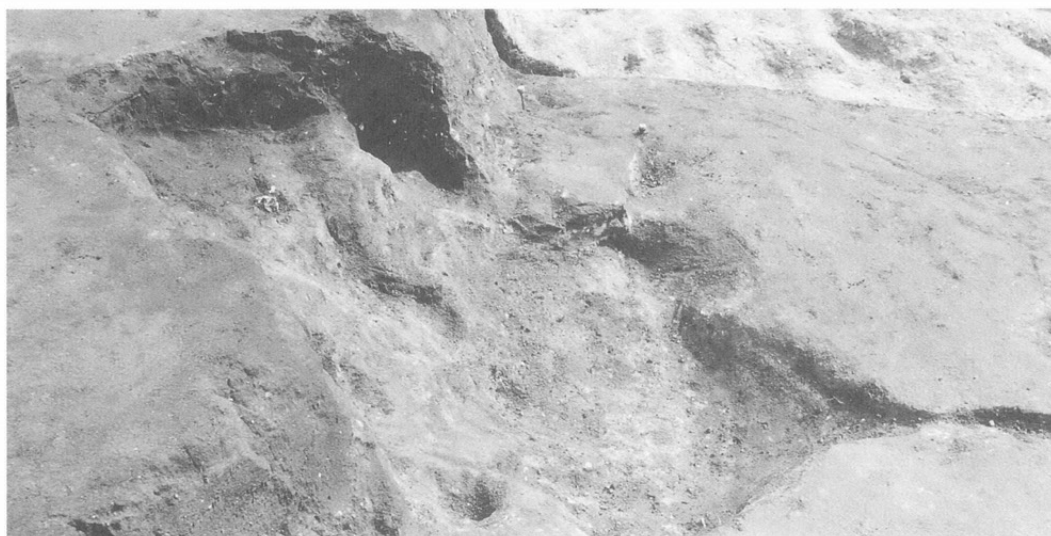




1 H28号住居址カマド



2 H28号住居址カマド



3 H28号住居址カマド掘り方



4 H29号住居址 (南方より)



1 H29号住居址掘り方



2 H28号住居址カマド



1 H29号住居址カマド掘り方



2 H28号住居址 (南方より)



1 H30号住居址掘り方 (南方より)



2 H30号住居址カマド



1 H30号住居址カマド



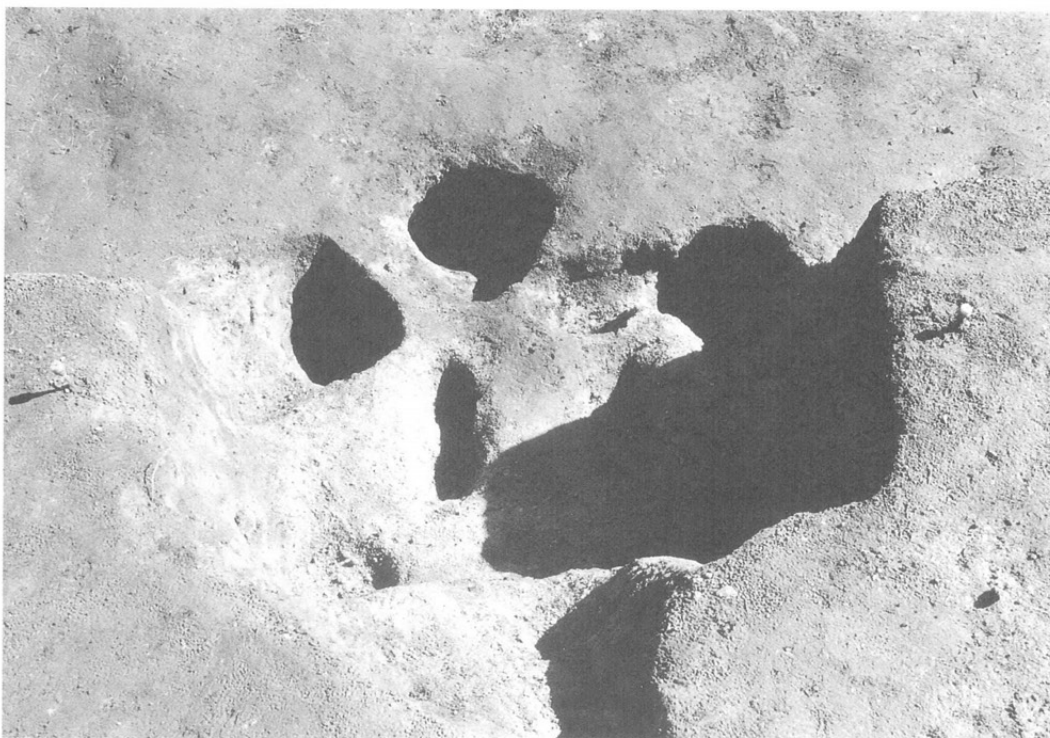
2 H30号住居址カマド



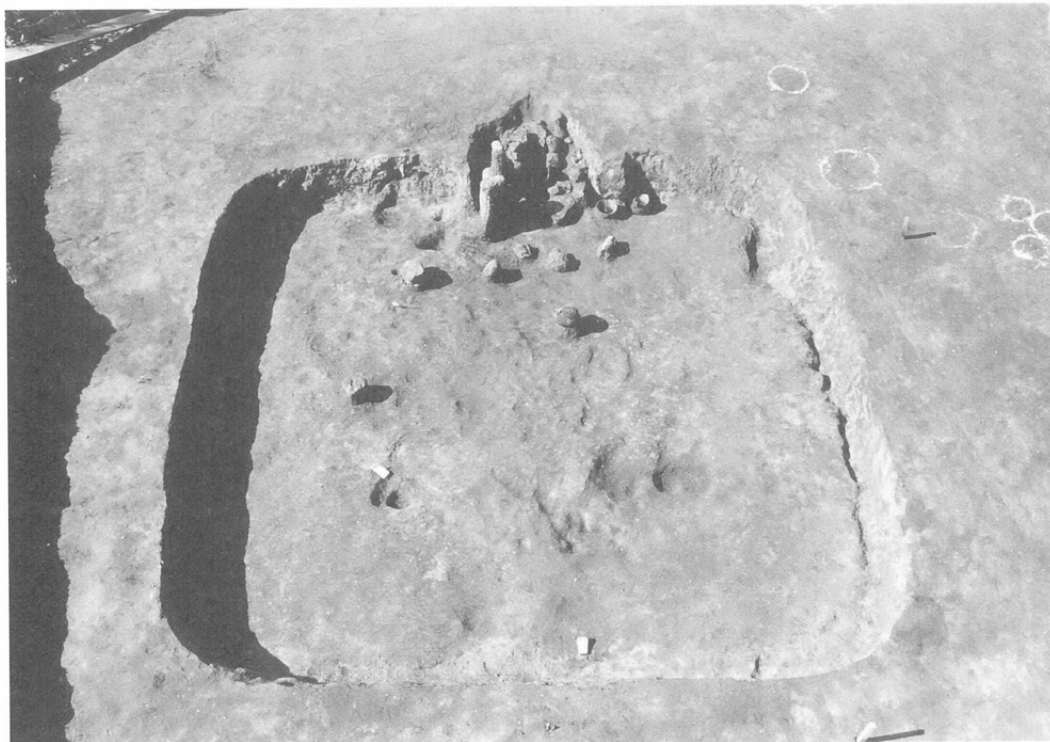
3 H30号住居址カマド掘り方



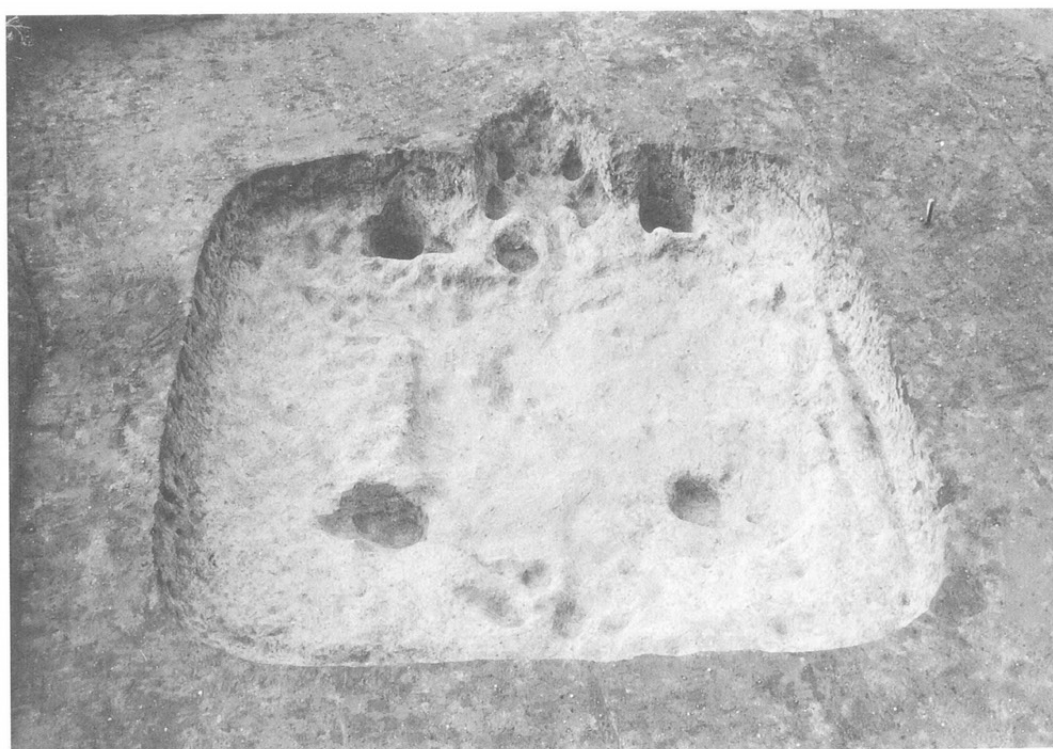
1 H31号住居址 (南方より)



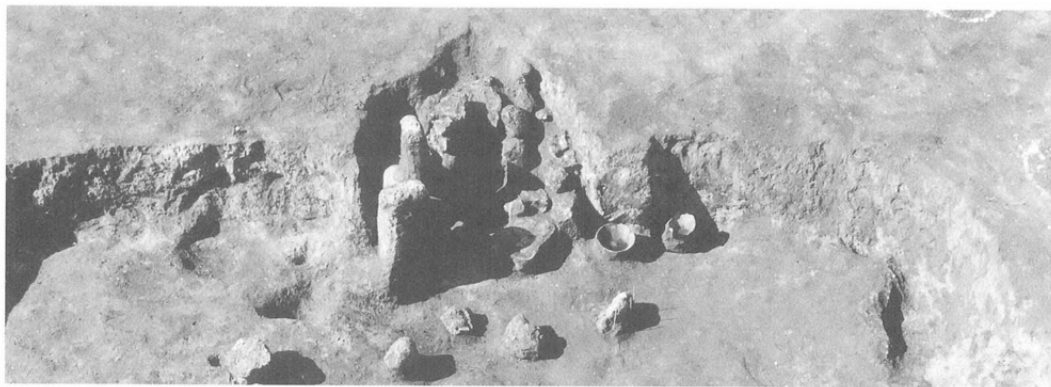
2 H31号住居址カマド



1 H32号住居址 (南方より)



2 H32号住居址掘り方 (南方より)



1 H32号住居址カマド

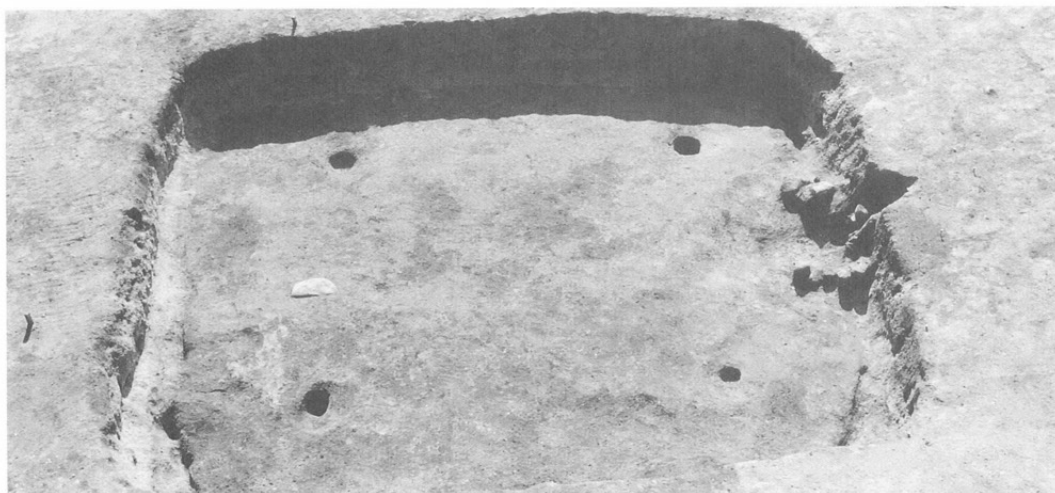


2 H32号住居址カマド

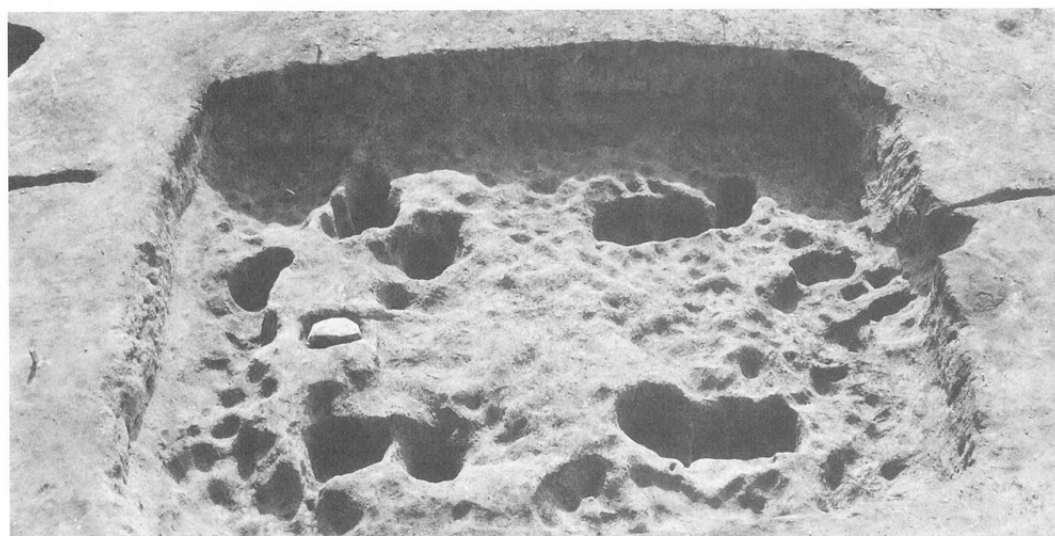


3 H32号住居址カマド掘り方





1 H33号住居址 (東方より)



2 H33号住居址掘り方 (東方より)



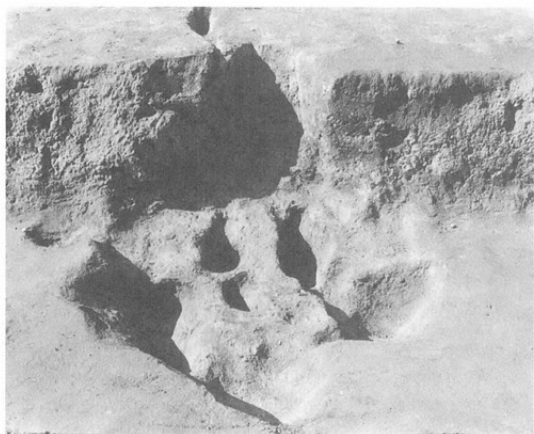
3 H33号住居址遺物出土状況



1 H33号住居址カマド



2 H33号住居址カマド



3 H33号住居址カマド掘り方



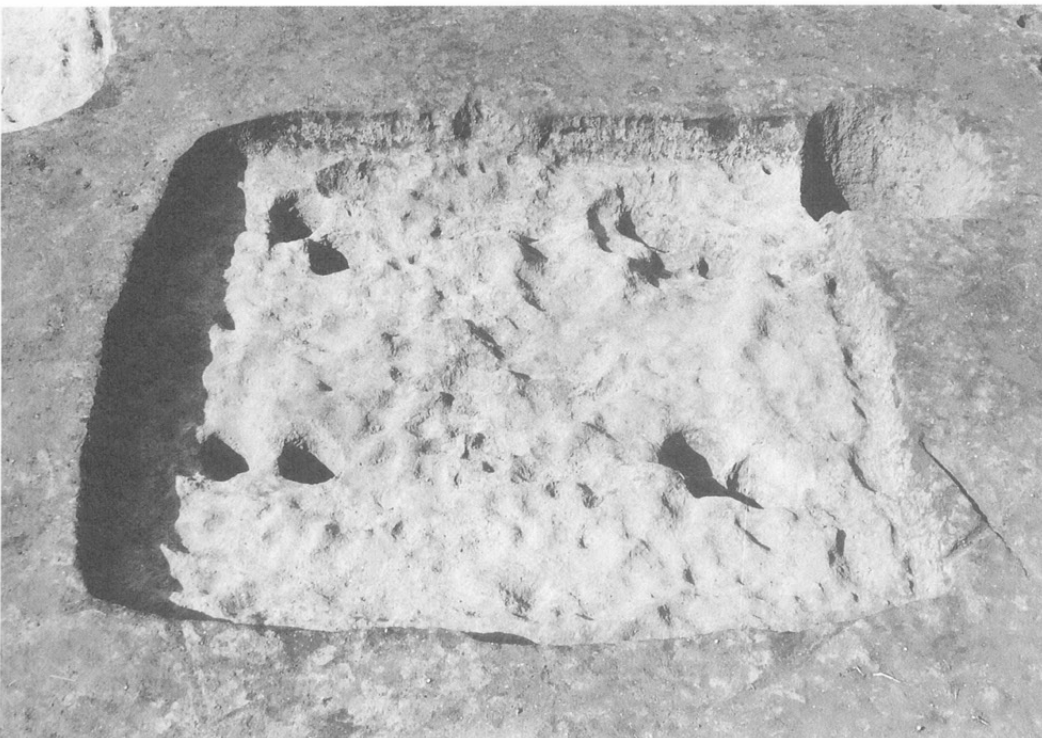
4 H33号住居址台石出土状況



5 H34住居址 (南方より)



1 H34号住居址 (南方より)



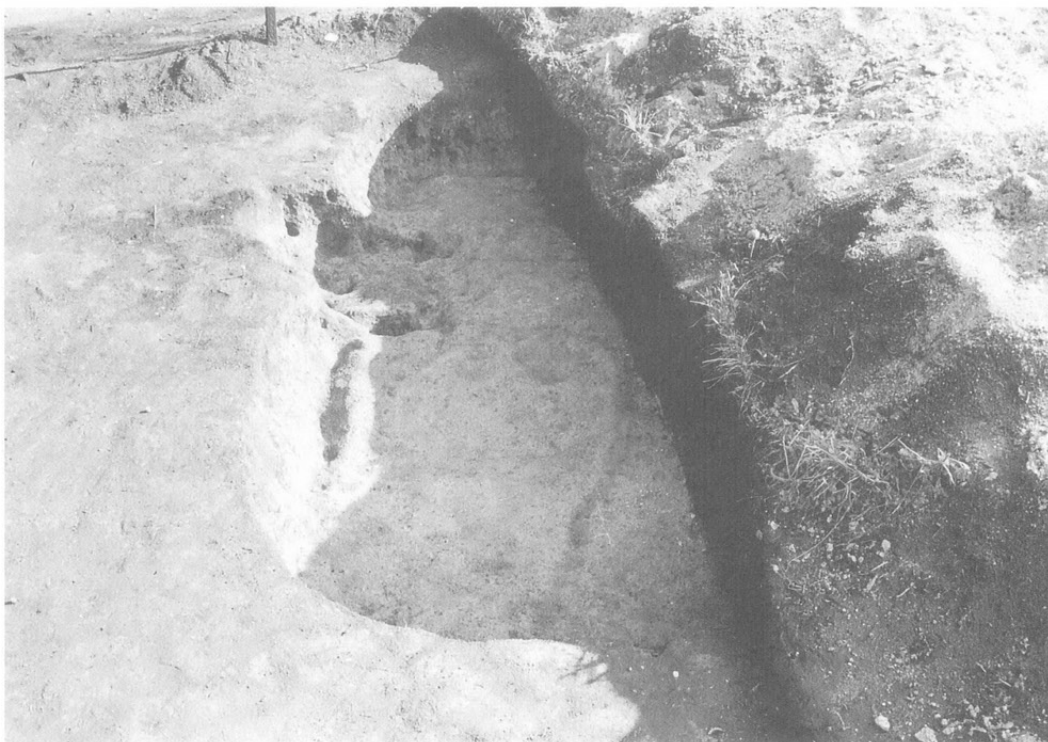
2 H34号住居址掘り方 (南方より)



1 聖原遺跡X、発掘調査風景



2 H35号住居址(北方より)



1 H35号住居址掘り方



2 H35号住居址カマド



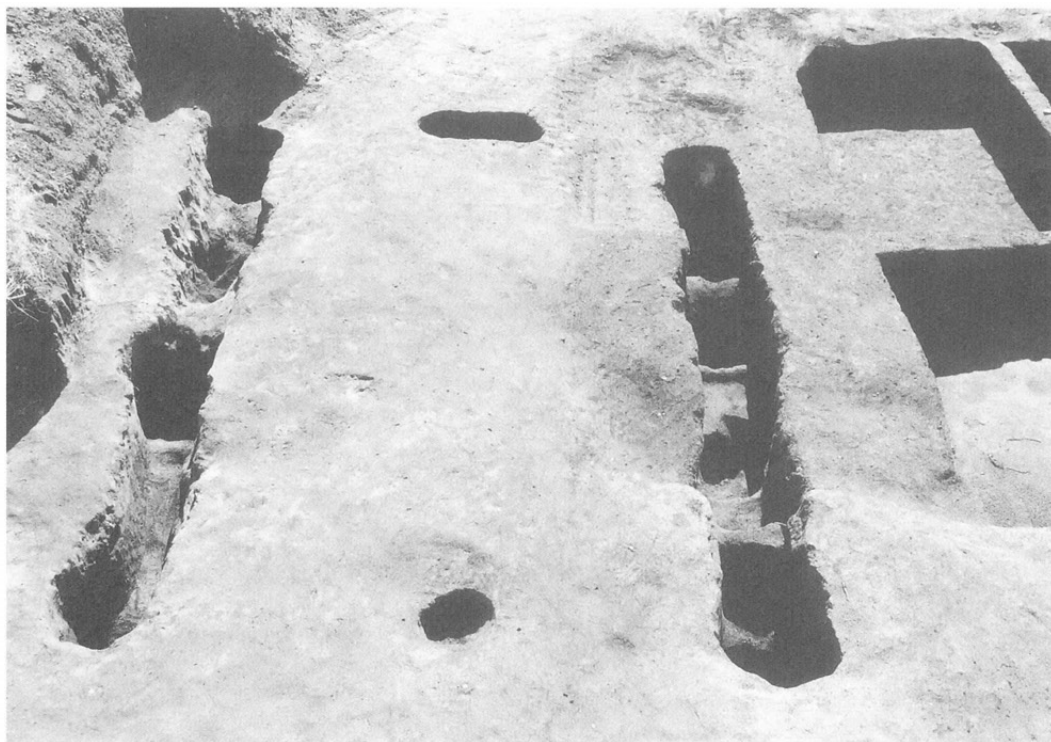
1 H35号住居址カマド



2 H35号住居址カマド



3 聖原遺跡X、B地区発掘調査風景



1 F2号掘立柱建物址（東方より）



2 F3号掘立柱建物址（南方より）



1 F4号掘立柱建物址（南方より）

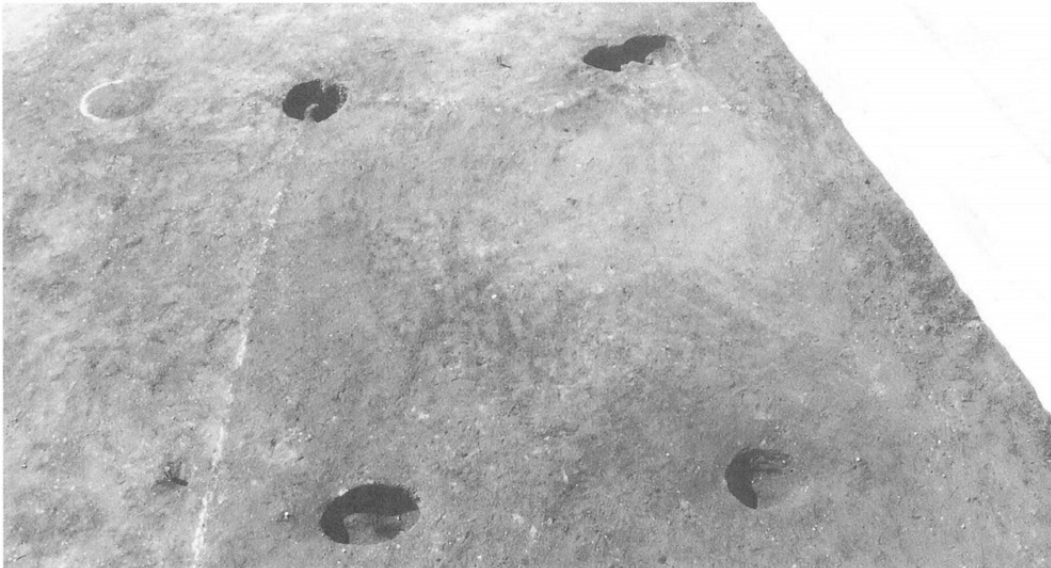


2 F5号掘立柱建物址（南方より）



3 F6号掘立柱建物址（南方より）





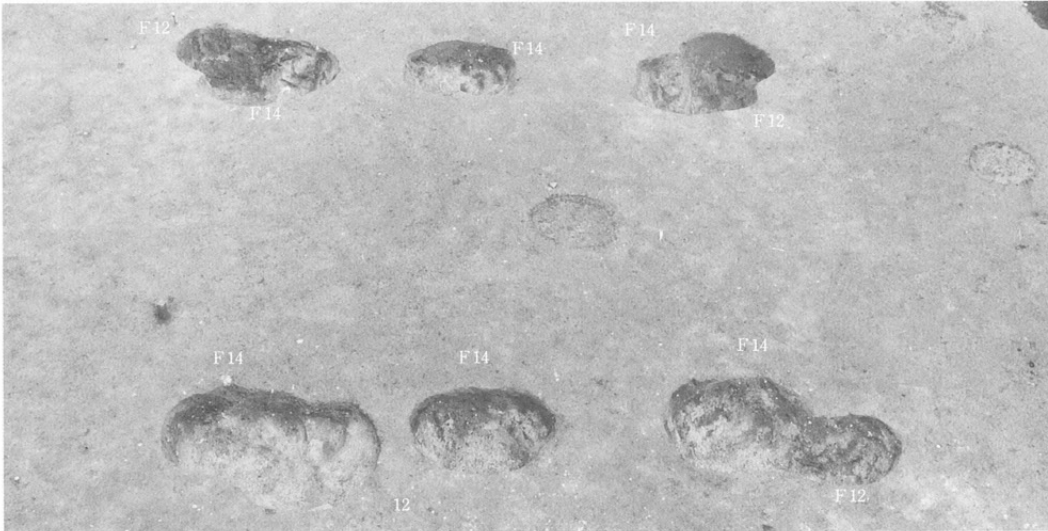
1 F9号掘立柱建物址 (南方より)



2 F10号掘立柱建物址 (南方より)



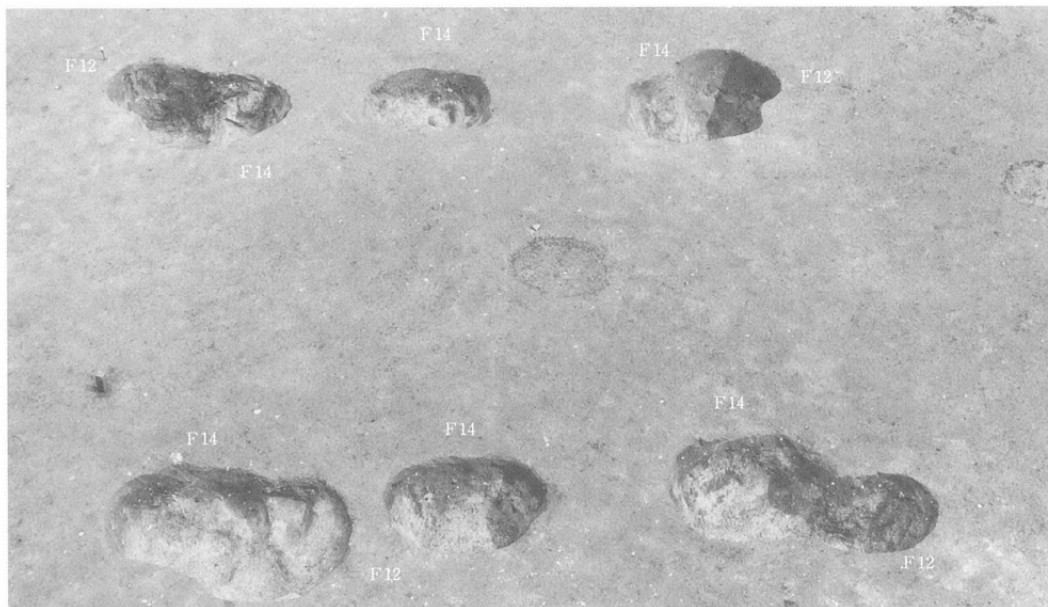
3 F11号掘立柱建物址 (北方より)



1 F12号掘立柱建物址 (南方より)



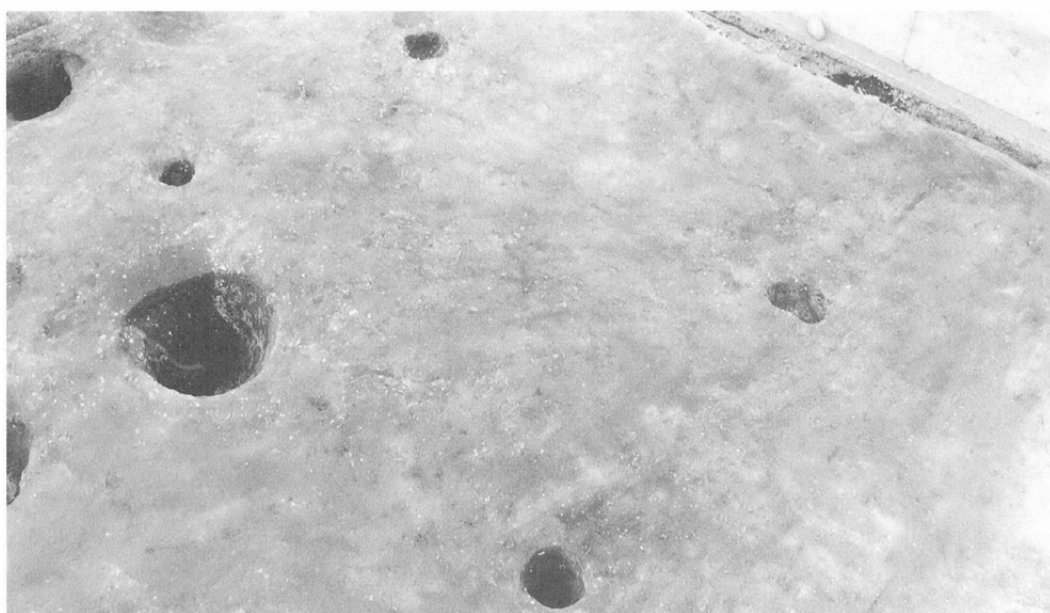
2 F13号掘立柱建物址 (南方より)



3 F14号掘立柱建物址 (北方より)



1 F15号掘立柱建物址（南方より）



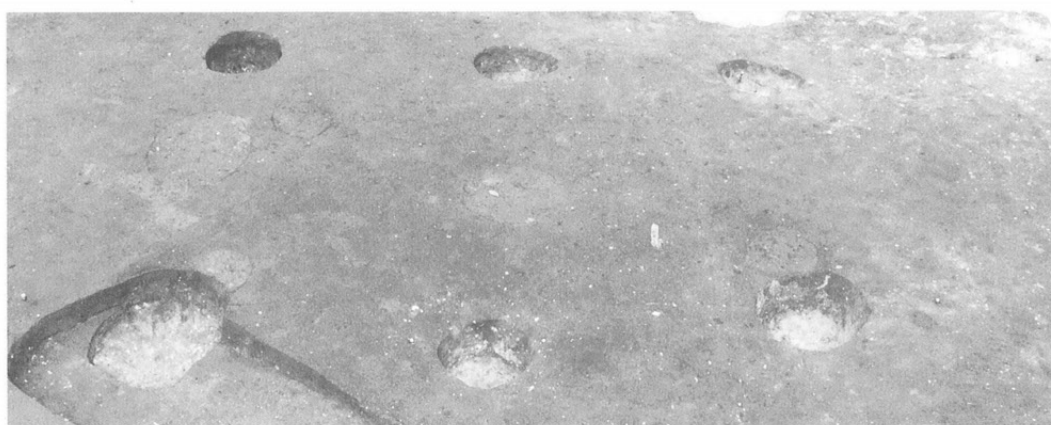
2 F16号掘立柱建物址（南方より）



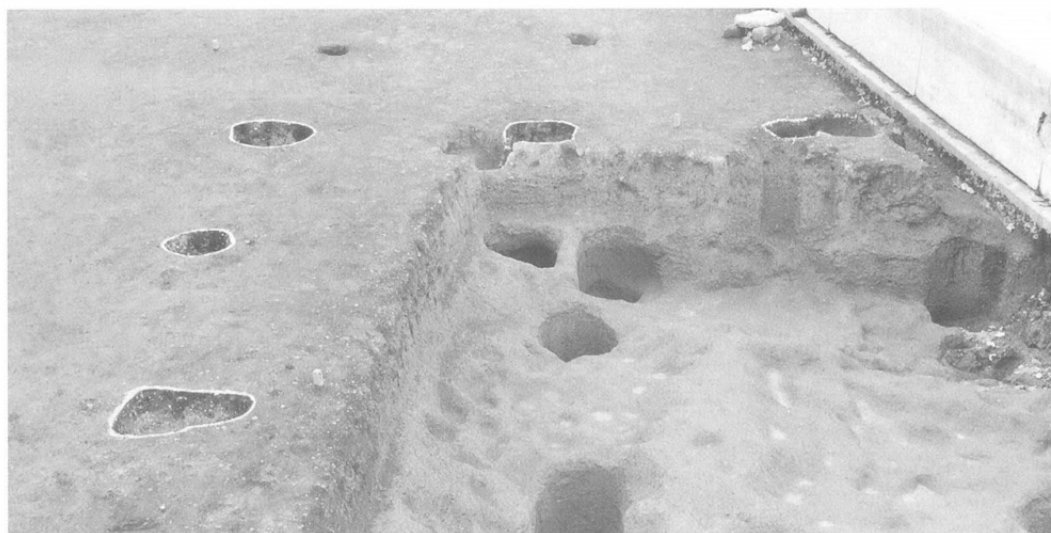
3 F17号掘立柱建物址（北方より）



1 F18号掘立柱建物址 (北方より)



2 F19号掘立柱建物址 (西方より)



3 F21号掘立柱建物址 (南方より)



1 F22号掘立柱建物址（東方より）



2 F23号掘立柱建物址（南方より）



3 F24号掘立柱建物址（南方より）



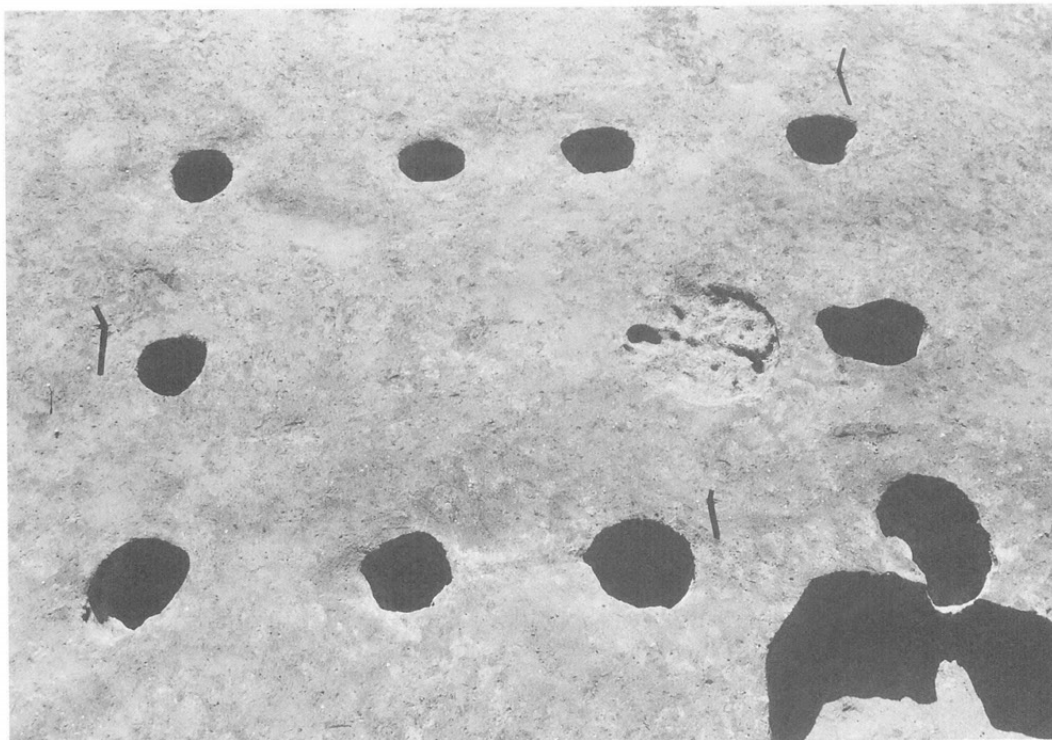
1 F25号掘立柱建物址 (東方より)



2 F26号掘立柱建物址 (南方より)



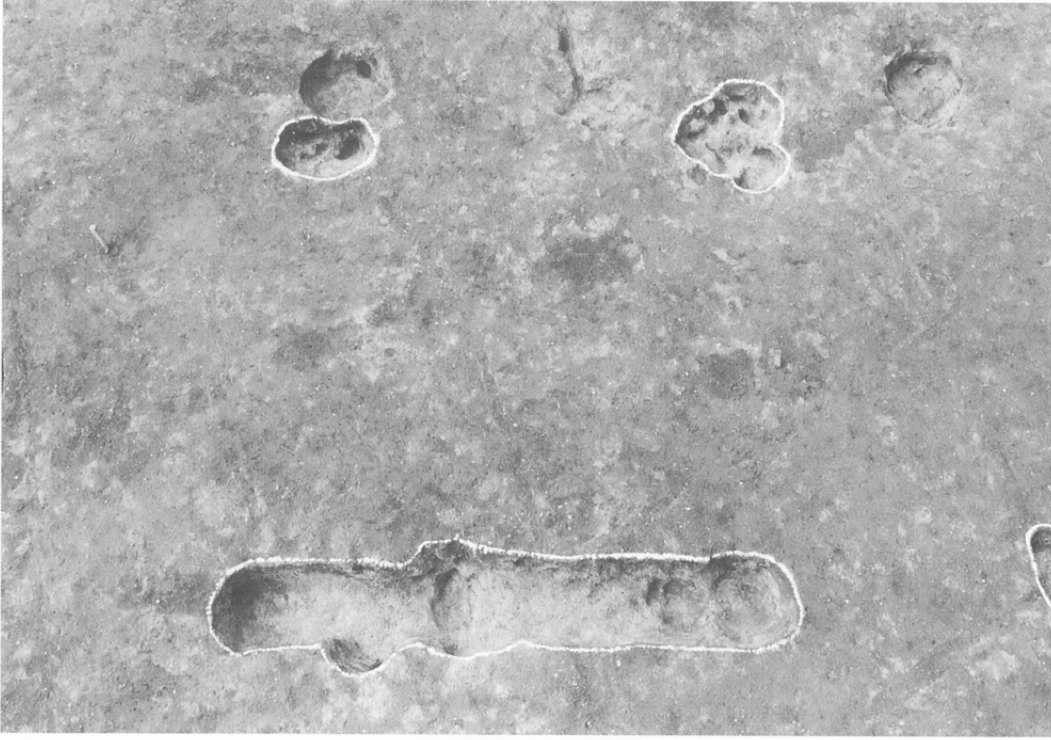
3 F27号掘立柱建物址 (南方より)



1 H28号住居址掘り方（南方より）



2 F29号掘立柱建物址（南方より）



1 H30号住居址掘り方 (南方より)



2 F31号掘立柱建物址 (北方より)





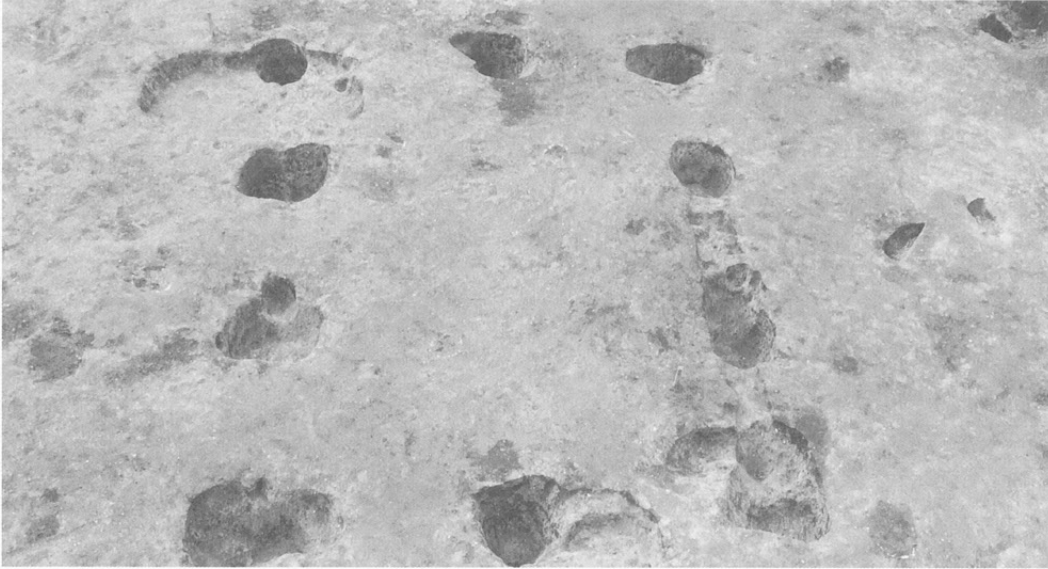
1 F32号掘立柱建物址（東方より）



2 F33号掘立柱建物址（南方より）



3 F35号掘立柱建物址（南方より）



1 F3え6号掘立柱建物址 (東方より)



2 F37号掘立柱建物址 (東方より)



3 F38号掘立柱建物址 (南方より)



1 D1号土坑 (南方より)



2 D2号土坑 (南方より)



1 D3号土坑 (南方より)



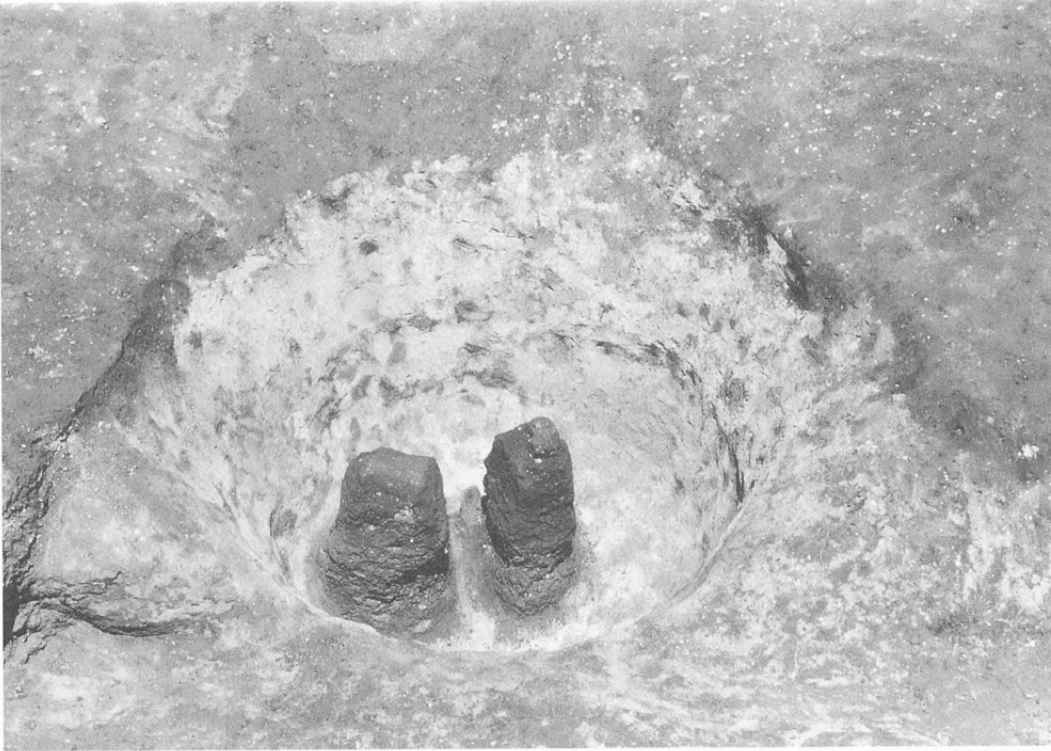
2 D4号土坑 (南方より)



1 D5号土坑 (南方より)



2 D6号・D7号・D8号・D8号・D9号・D10号土坑 (南方より)



1 D12号土坑（南方より）



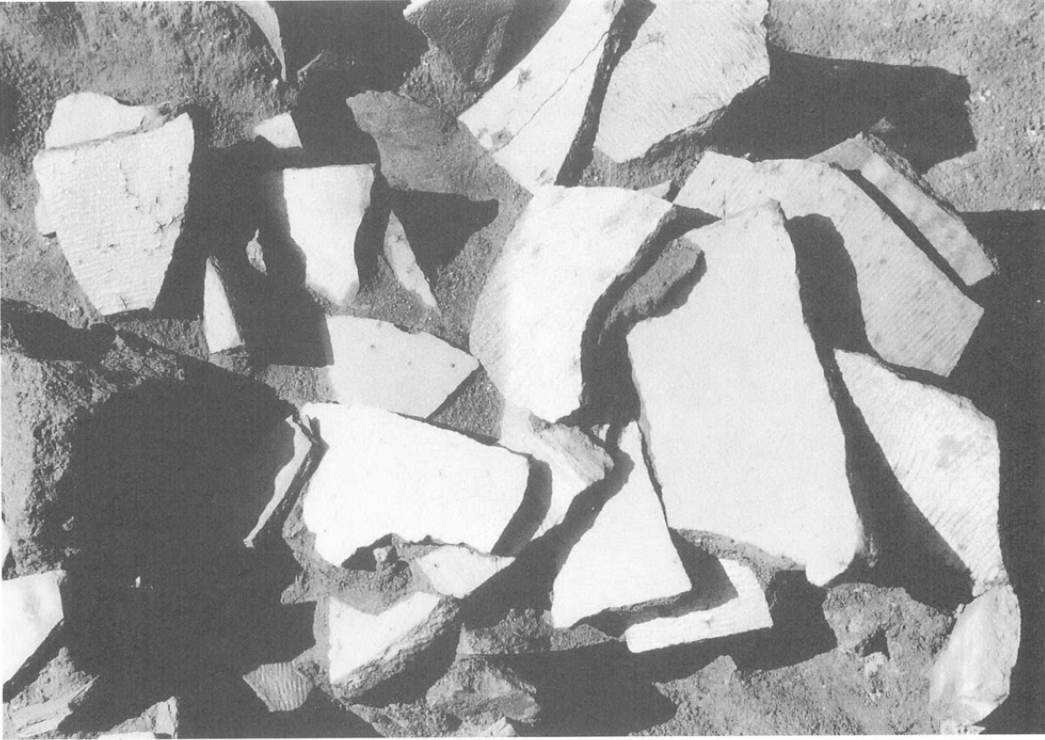
2 D16号土坑（北方より）



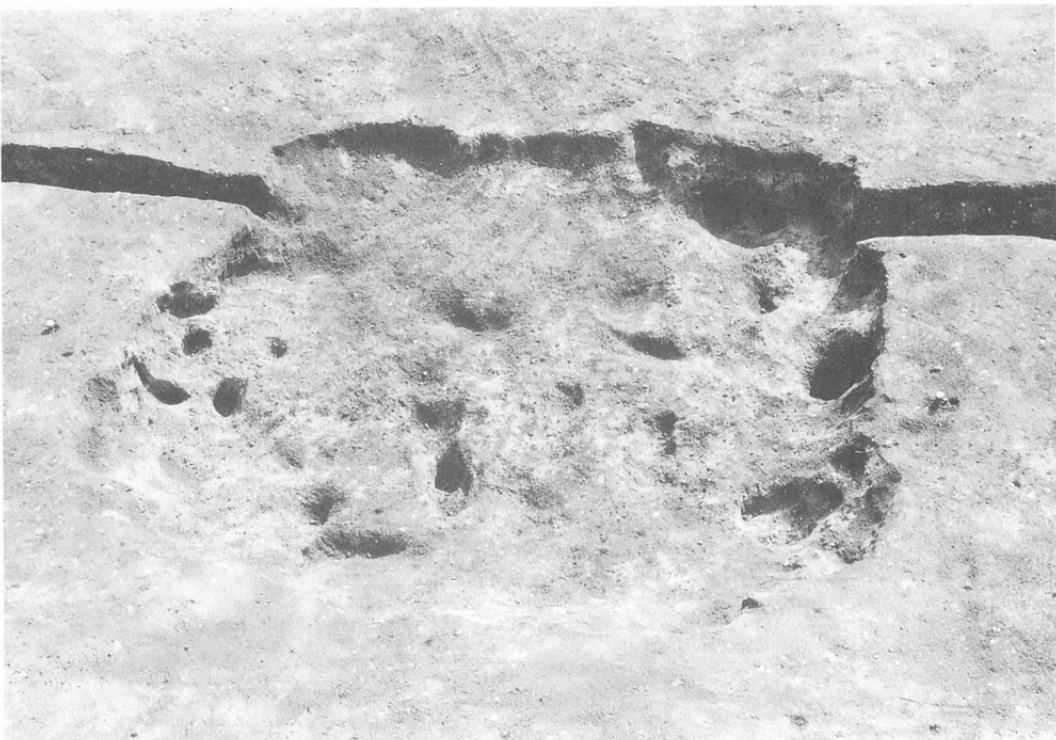
1 D18号土坑（南方より）



2 D18号土坑遺物出土状況



1 D18号土坑遺物出土狀況

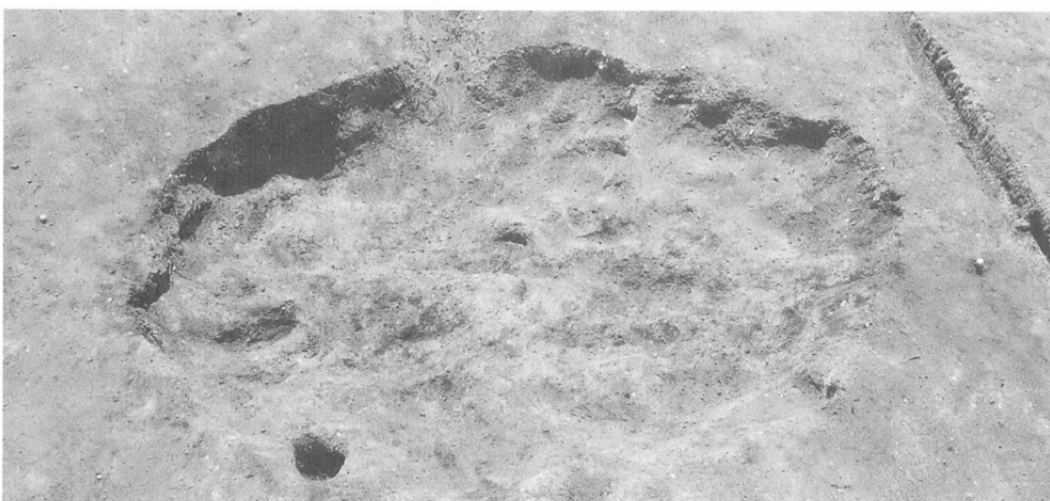


2 D20号土坑





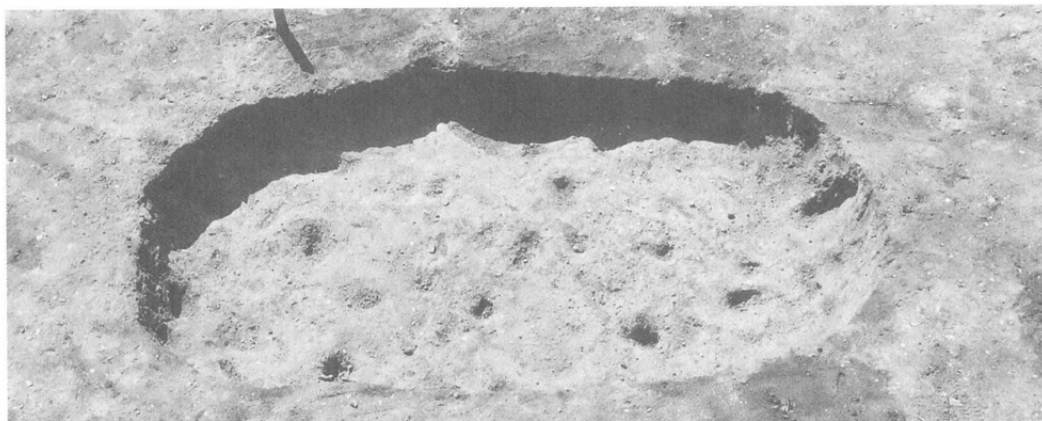
1 D21号土坑 (南方より)



2 D22号土坑



3 D23号土坑 (東方より)



1 D24号土坑（東方より）



2 D25号土坑（東方より）



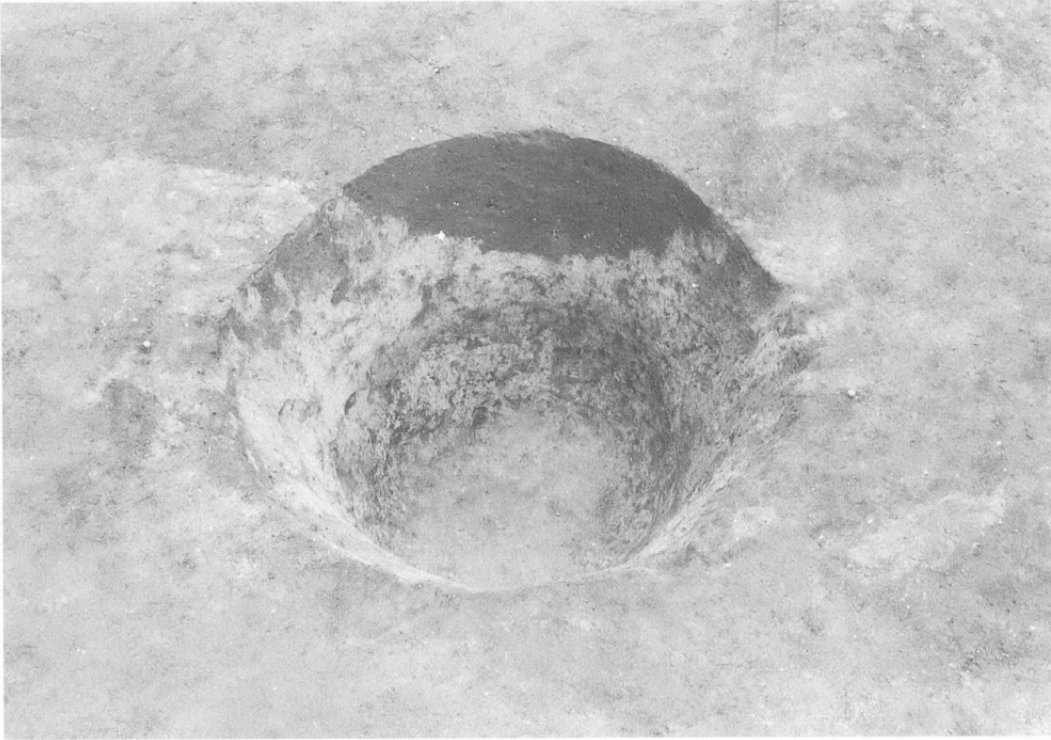
3 D26号土坑（西方より）



1 D27号土坑（東方より）



2 D27号土坑遺物出土状況



1 D27号土坑（東方より）



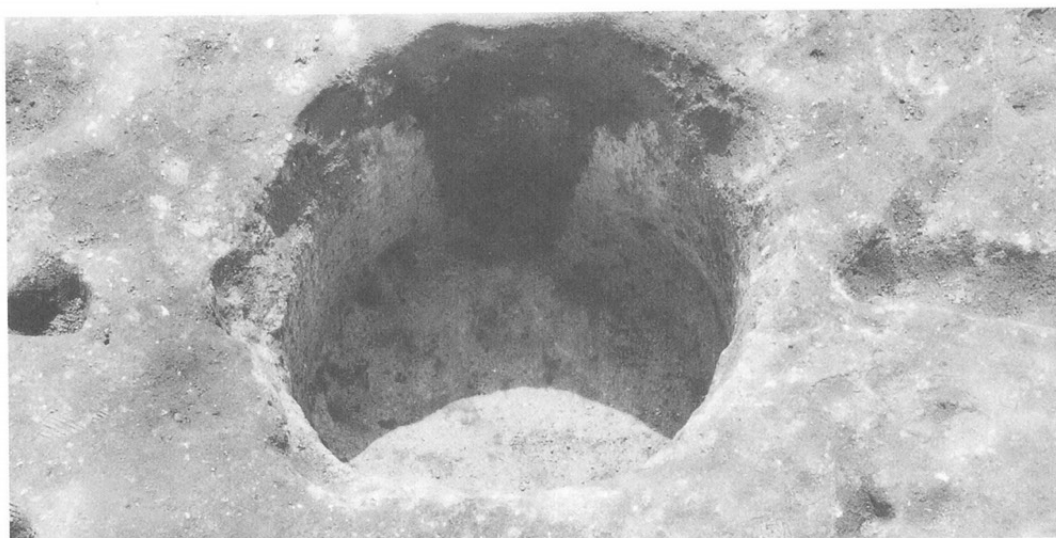
2 D28号土坑（東方より）



1 D33号土坑



2 D34号土坑



3 D35号土坑



1 D36号土坑



2 聖原遺跡X、B地区発掘調査風景



1 M3号溝 (南方より)



2 M4号溝 (東方より)

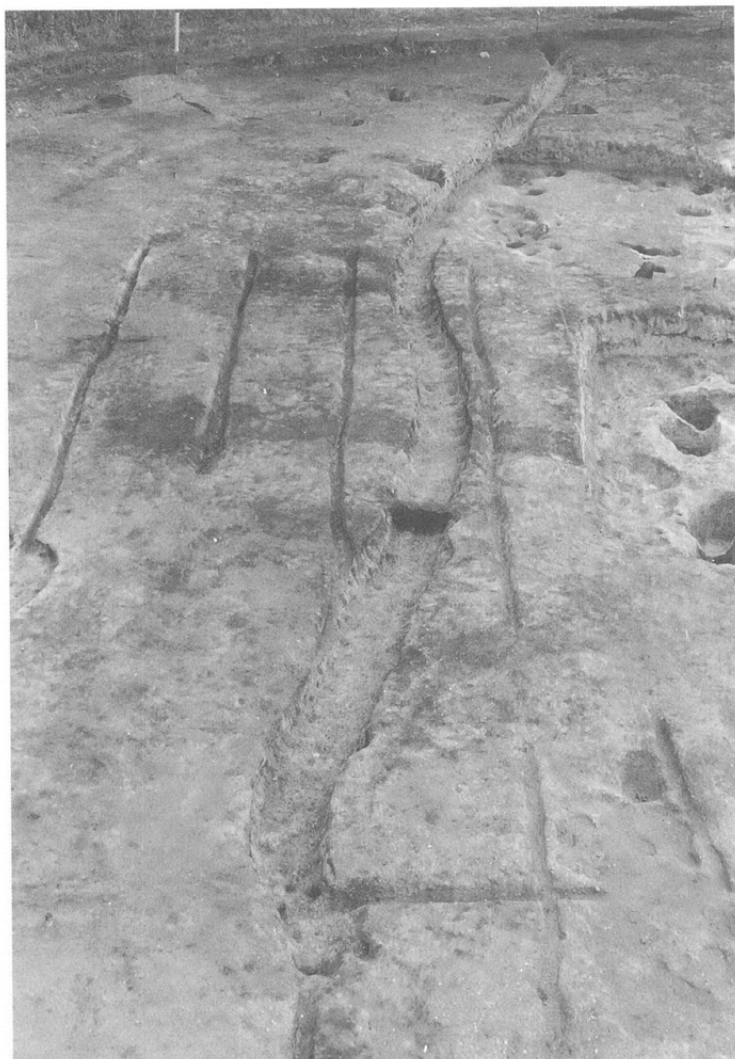


1 M5号溝 (西方より)



2 M6号溝 (南方より)





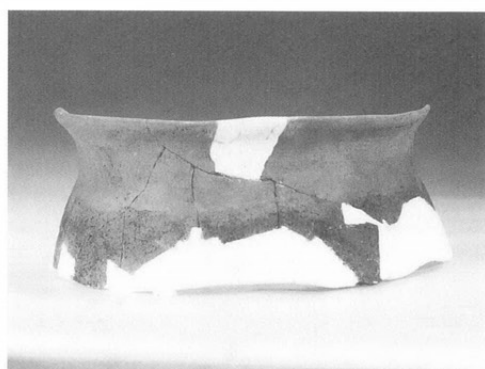
1 M7号溝 (北方より)



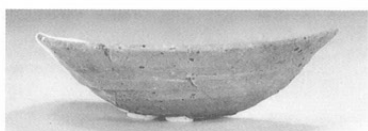
2 聖原遺跡X、B地区発掘調査風景 (東方より)



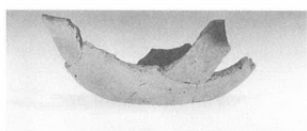
H 1



H 1



H 1



H 1



H 1



H 1



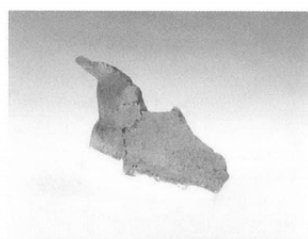
H 1



H 2



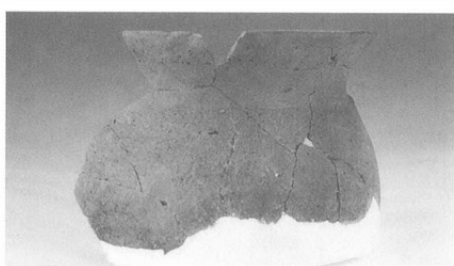
H 2



H 3



H 3



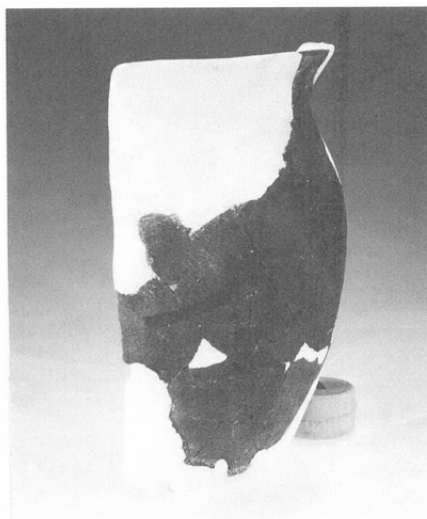
H 5



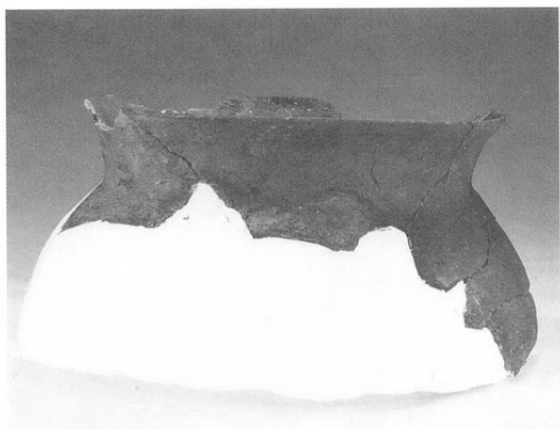
H 5



H 5



H 5



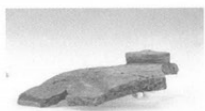
H 5



H 5



H 5



H 6



H 6



H 6



H 6



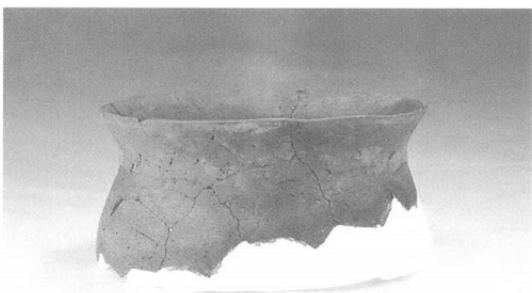
H 6



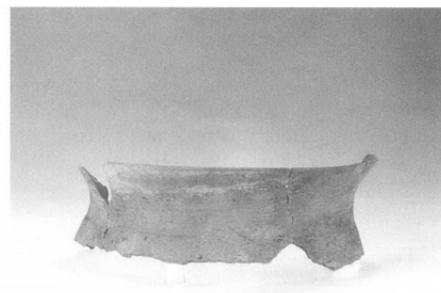
H 7



H 7



H 7



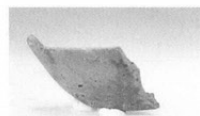
H 7



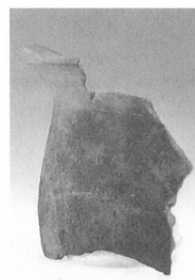
H 7



H 7



H 7



H 8



H 7



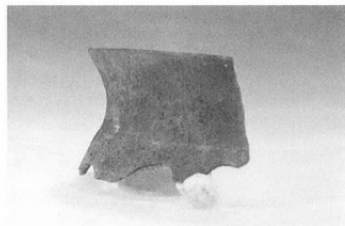
H 8



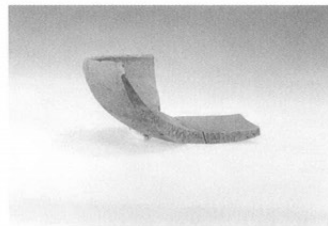
H 9



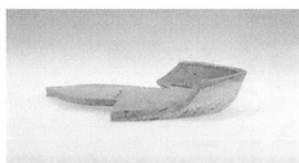
H 8



H 8



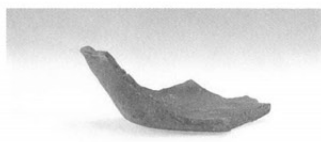
H 8



H 8



H 8



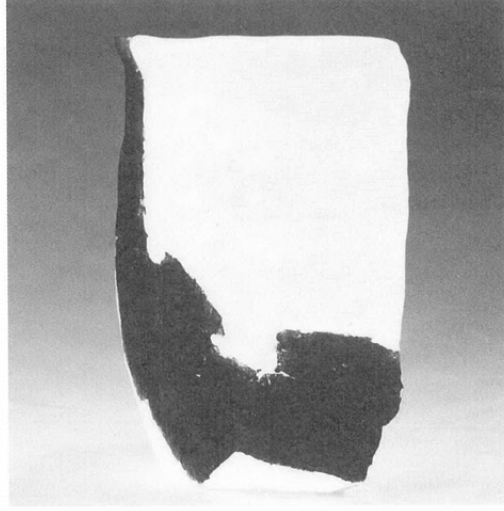
H 8



H 10



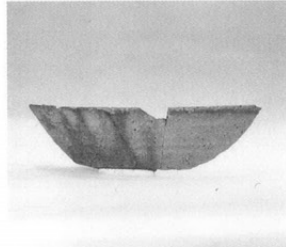
H10



H10



H11



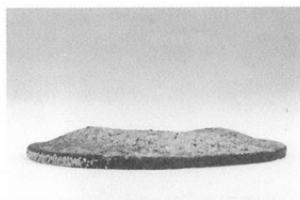
H11



H11



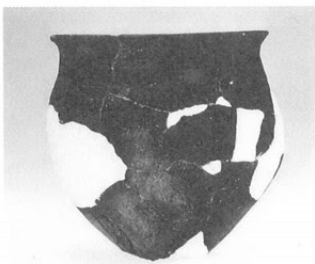
H11



H111



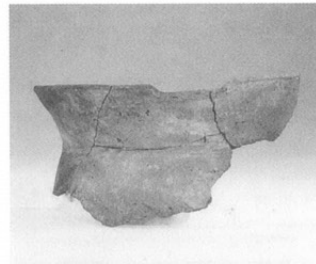
H11



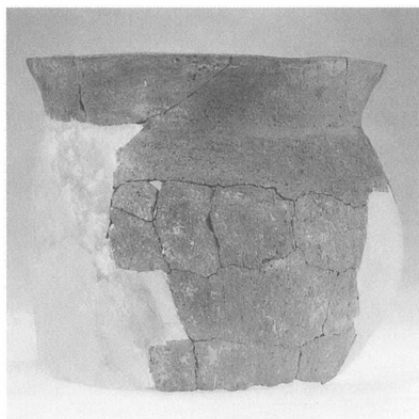
H12



H12



H12



H13



H13



H13



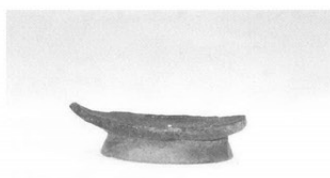
H13



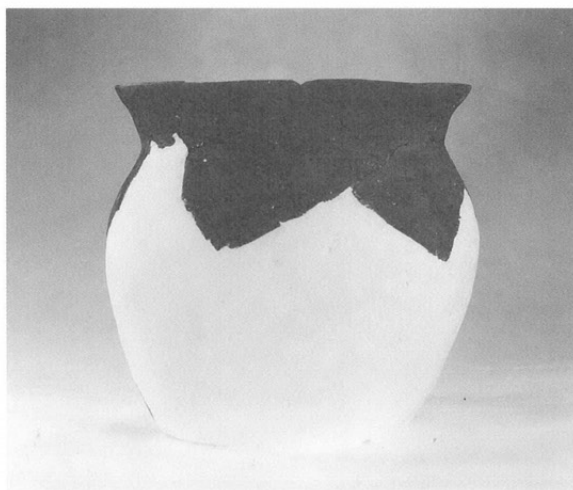
H13



H ¥15



H15



H16



H16



H16



H16



H16



H16



H16



H16



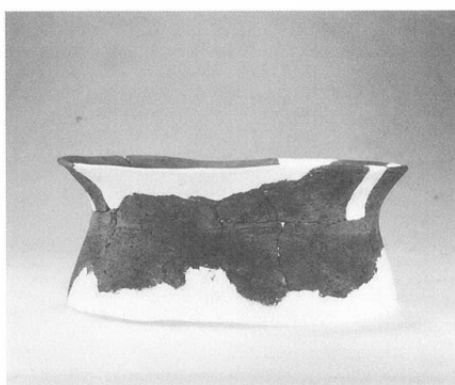
H16



H16



H16

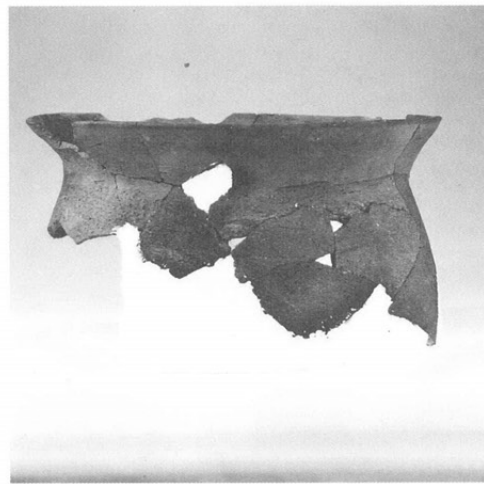


H16





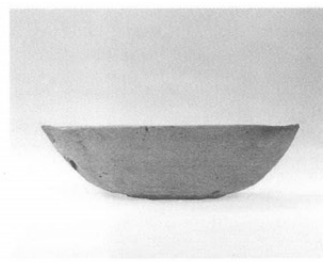
H18



H18



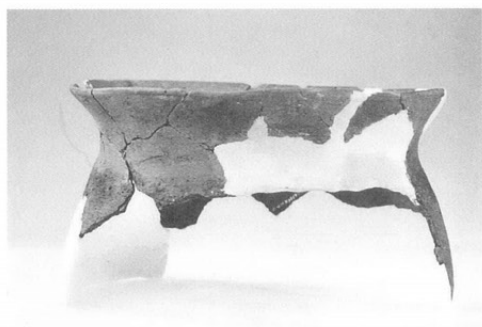
H18



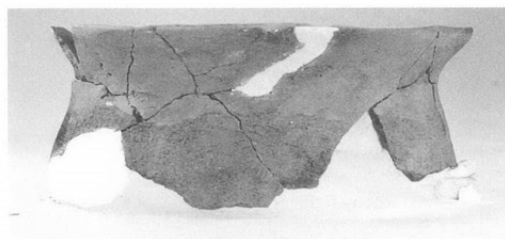
H18



H18



H19



H19



H21



H22



H22



H22



H22



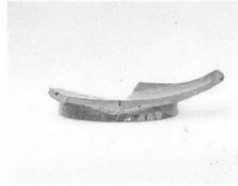
H22



H22



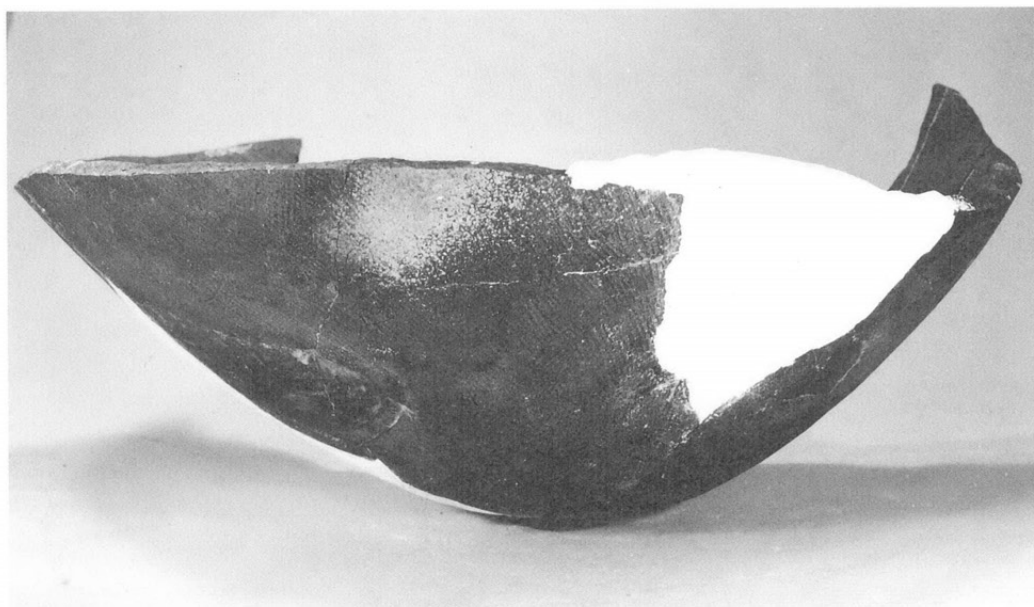
H22



H22



H22 · D18



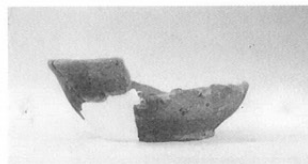
H22



H23



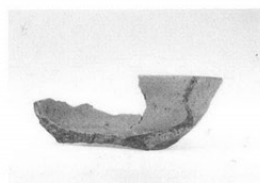
H23



H23



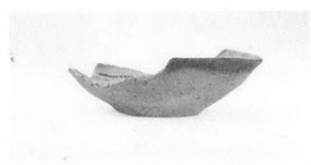
H23



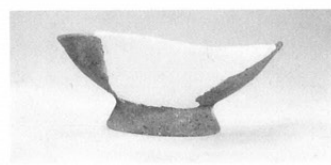
H23



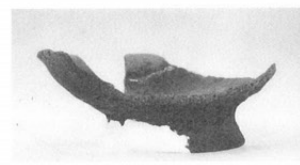
H23



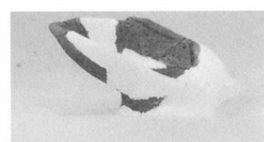
H23



H23



H23



H23



H23



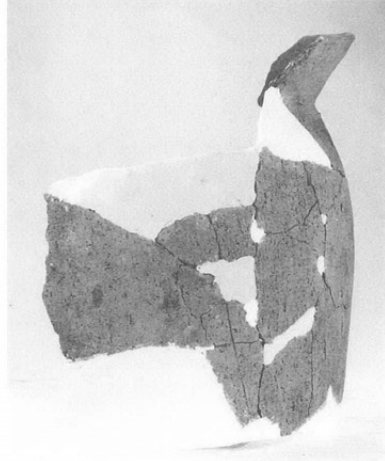
H23



H23



H24



H24



H24



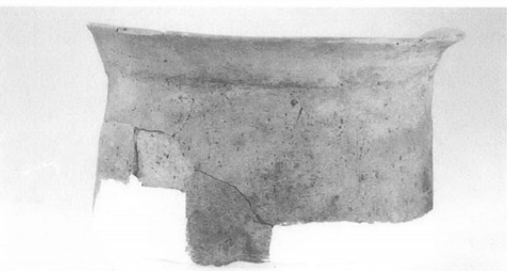
H24



H25



H25

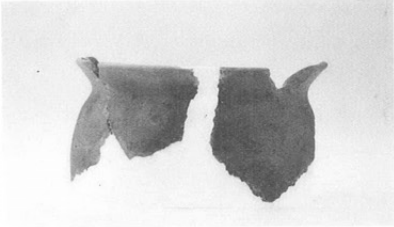


H25

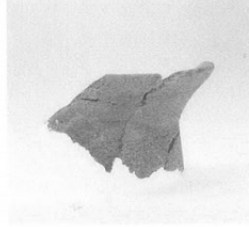


H25

图版八十九



H25



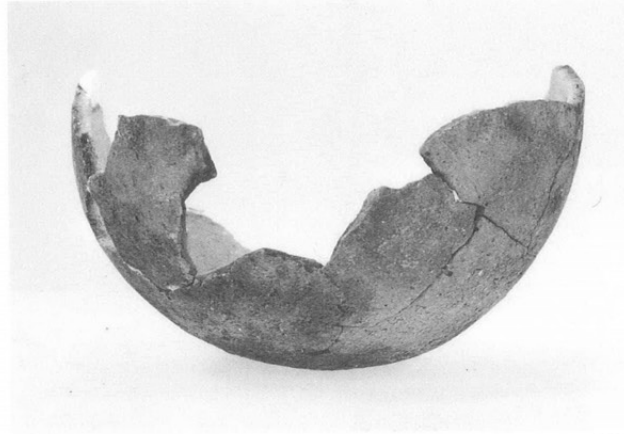
H25



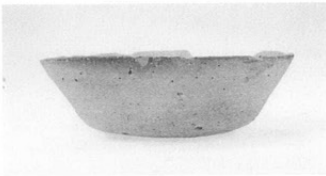
H25



H25



H25



H25



H25



H25



H25



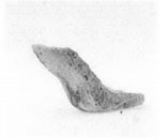
H25



H25



H26



H27



H28



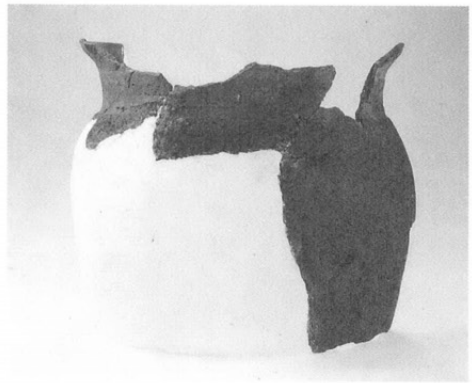
H28



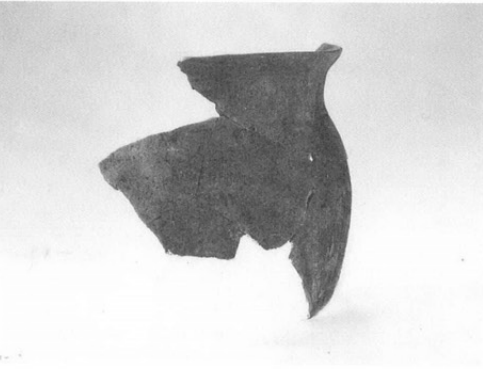
H29



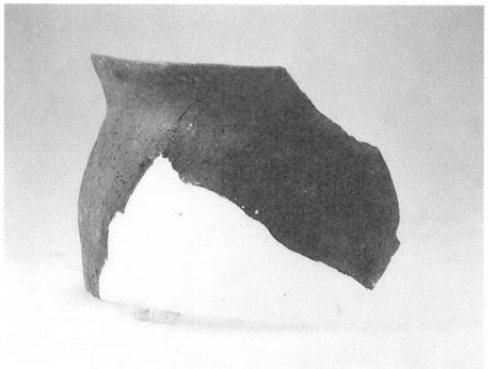
H30



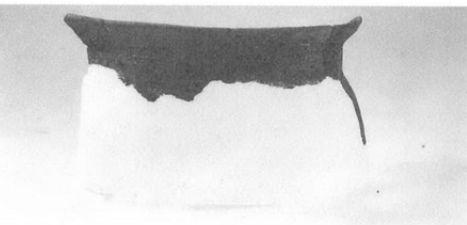
H30



H30



H30



H30



H30



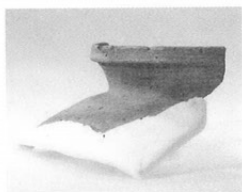
H30



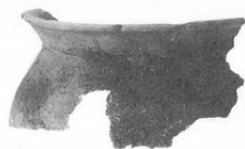
H30



H30



H30



H30



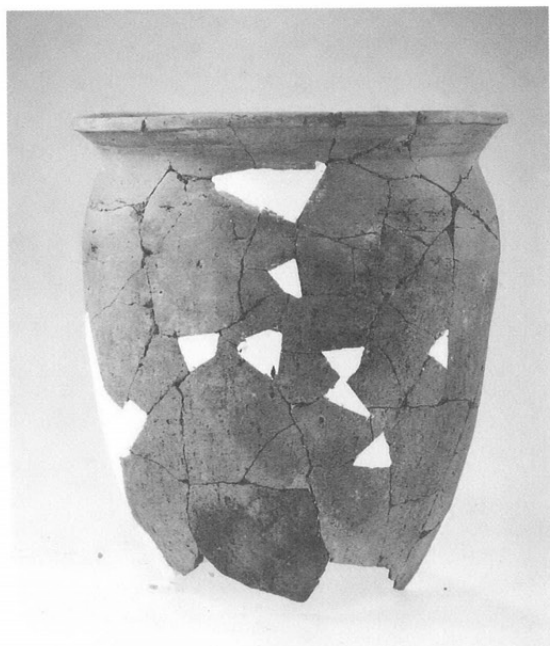
H30



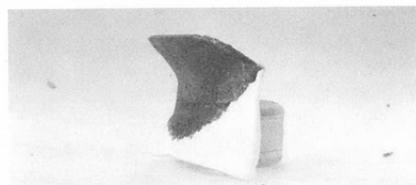
H30



H30



H31



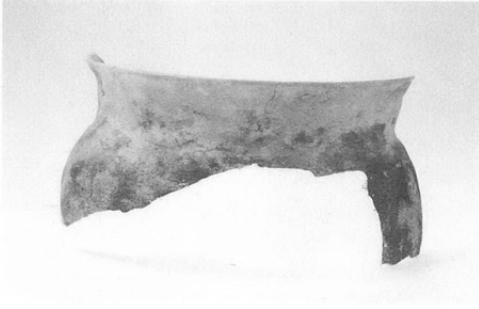
H31



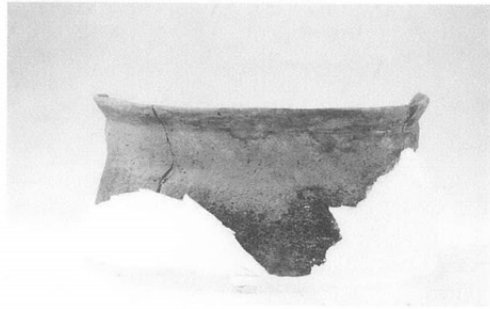
H31



H31



H32



H32



H32



H32



H32



H32



H32



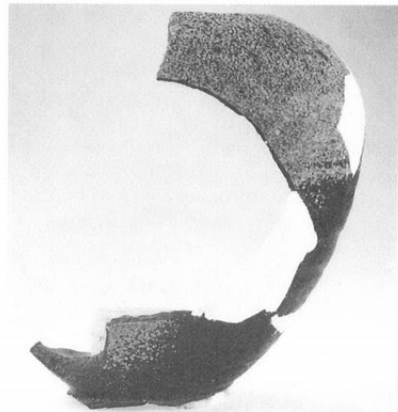
H32



H32

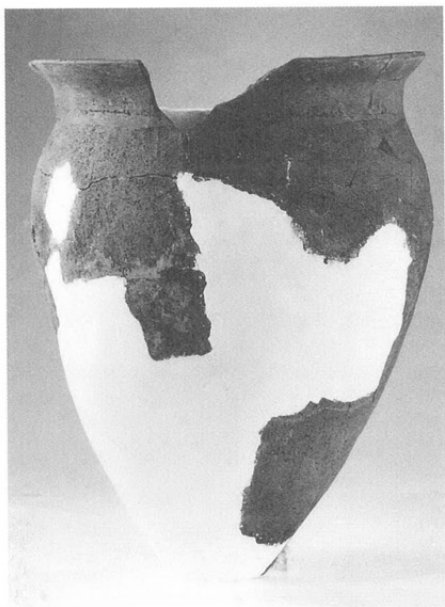


H32



H32





H33



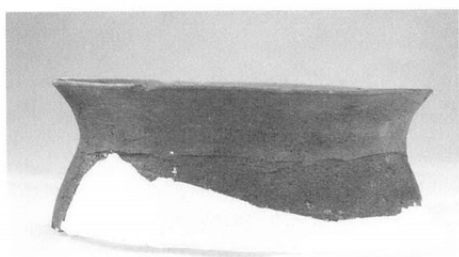
H33



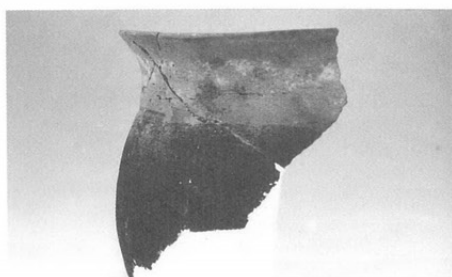
H33



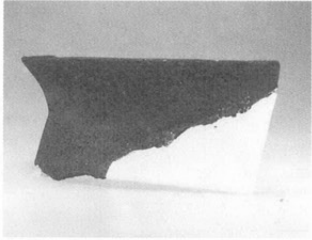
H33



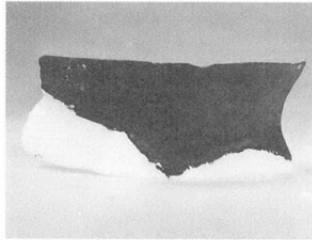
H33



H33



H33



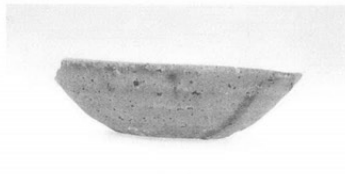
H33



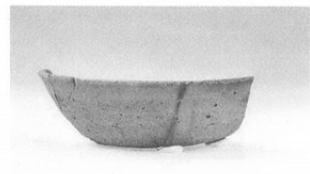
H33



H33



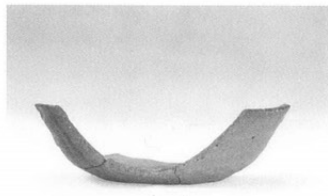
H33



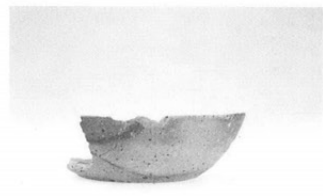
H33



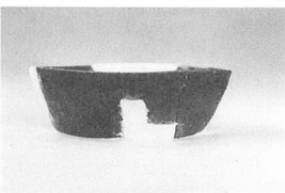
H33



H33



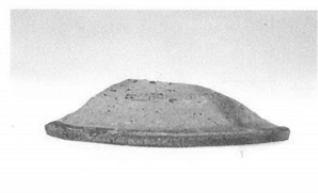
H33



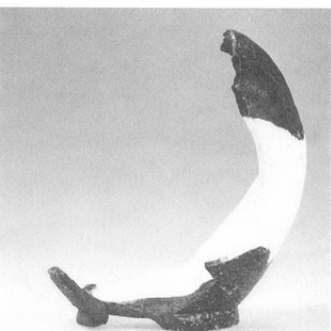
H33



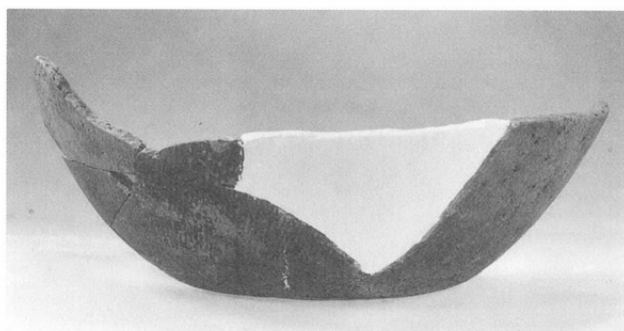
H33



H33

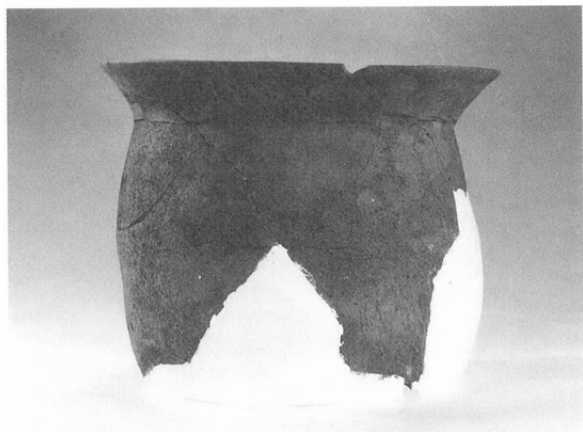


H33

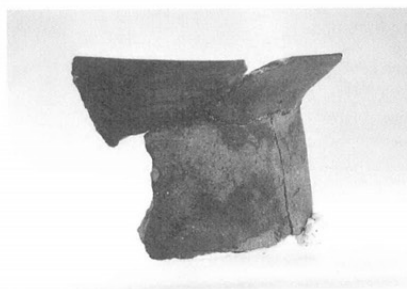


H33

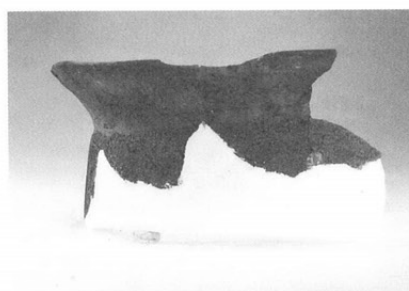
图版九十五



H34



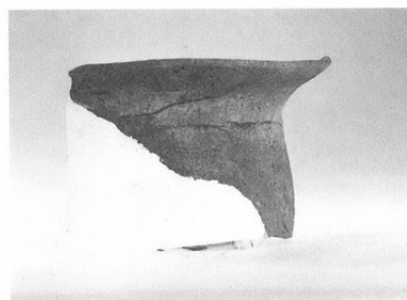
H34



H34



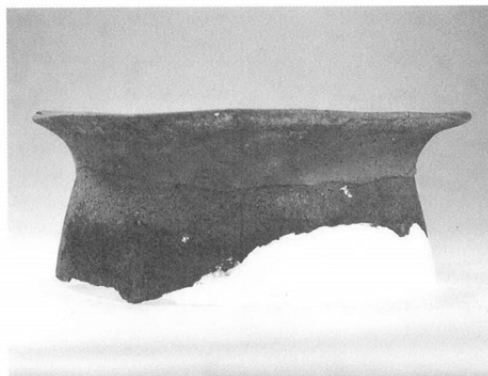
H34



H34



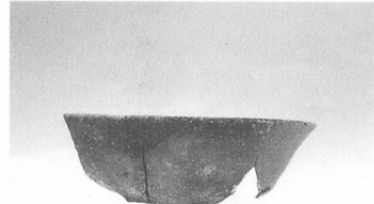
H34



H34



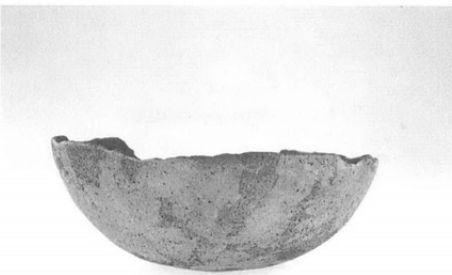
H34



H34



H34



H34



H34



H34



H34



H35



H35



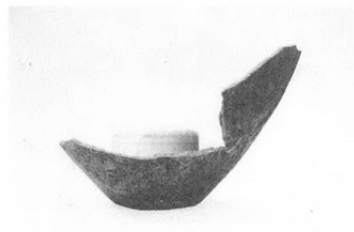
H35



F26



F26



F26



D12



D27



D32



D27



D34



と39

图版九十八



H23



H 2



H 2



H22



H30



H 4



H 6



H 6



H10



H11



H11



H25



H30



H33



H33

図版九十九



F 2



M33



H 6



M 3



H 6



H29



H22



H33



F 1 P 3



H32



H32



と47G



と45G



M11



H 2



H23



H 5



H32



H33



H33



H26



H25



F1P3



M3



ね13G



表採



H11



H11



H11



H33



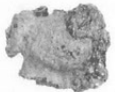
H5



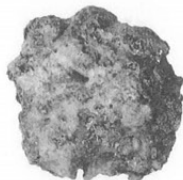
H11



H11



H11



H30

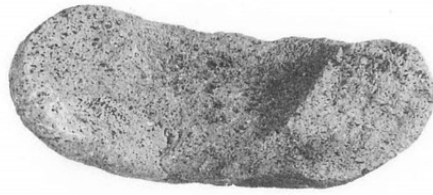
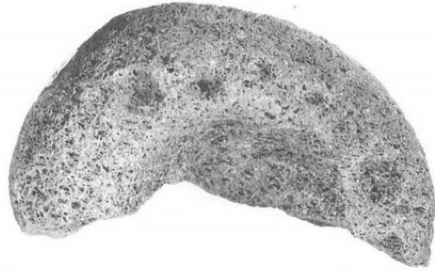
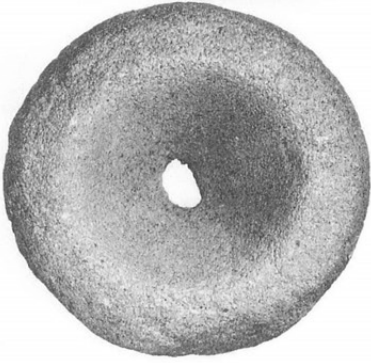


H30



H32





H22



H30



H16

せ 6



H 2



H10



H33



H 6



H 23



H 26



H 31



H 32



H 33



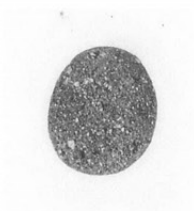
H 35



D 27



D 35



H 1



H 2



H 5



H 5



H 5



H 5



H 5



H 5



H 6



H 7



H 8



H 8



H 8



H 9



H 9



H11



H10



H15



H16



H23



H25



H25



H33



H33



H30



H33



H35



D13



D18



M3



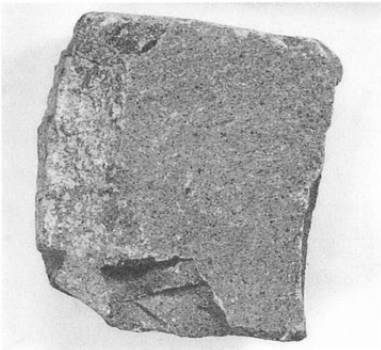
H18



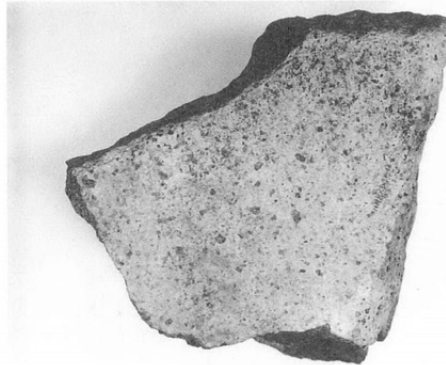
H22



H25



H25



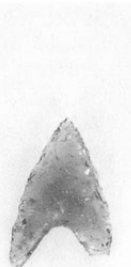
D18



H11



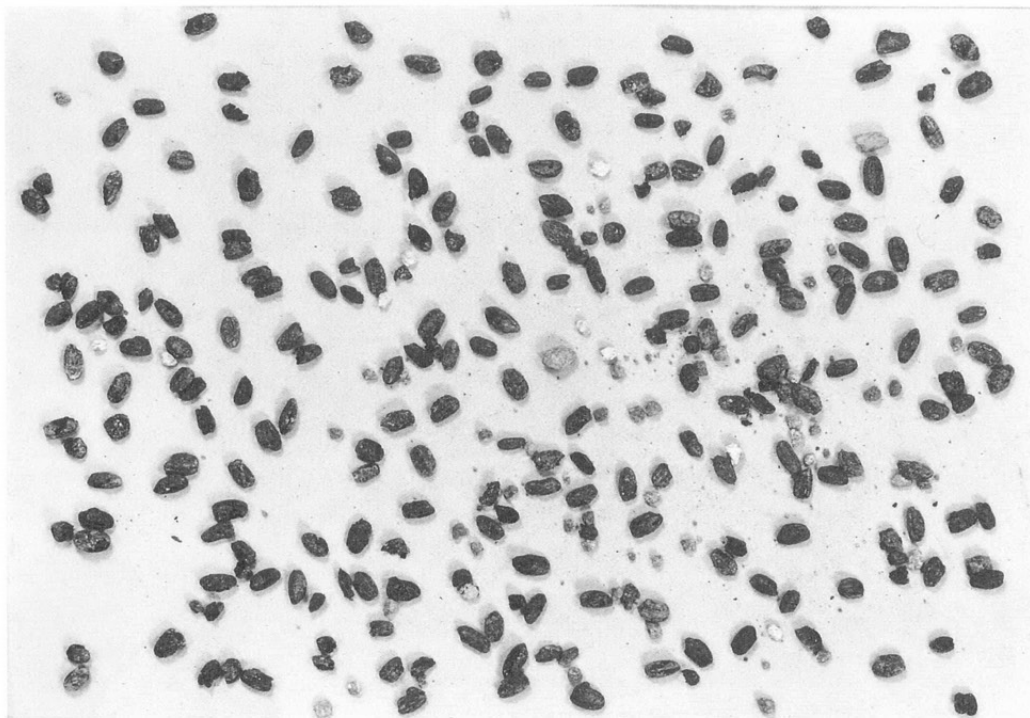
H33



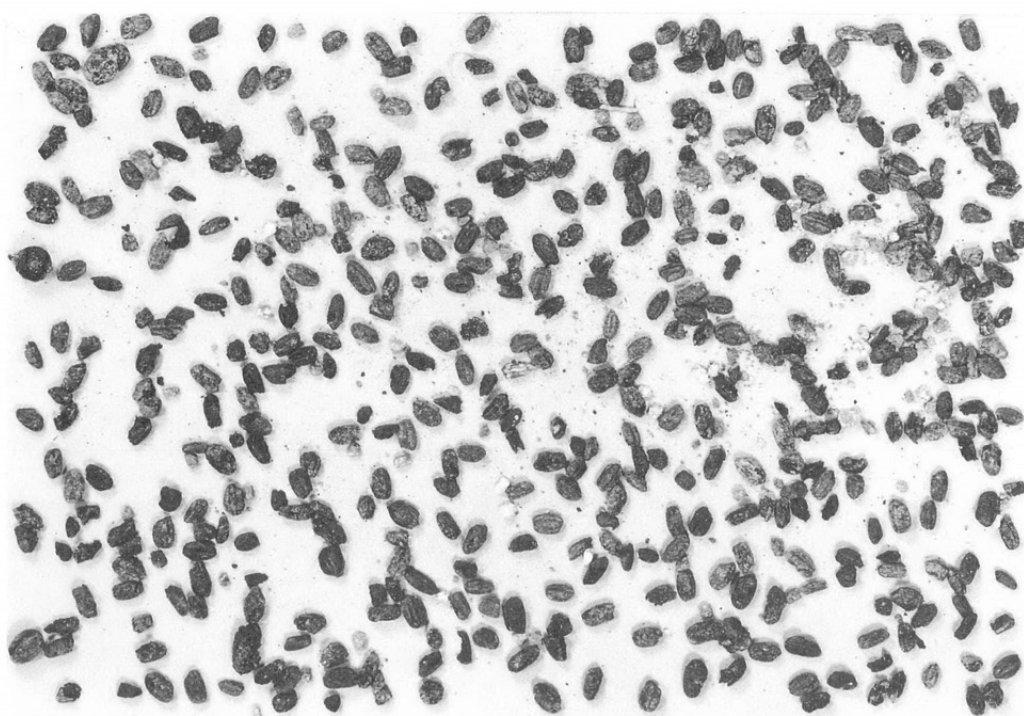
D18



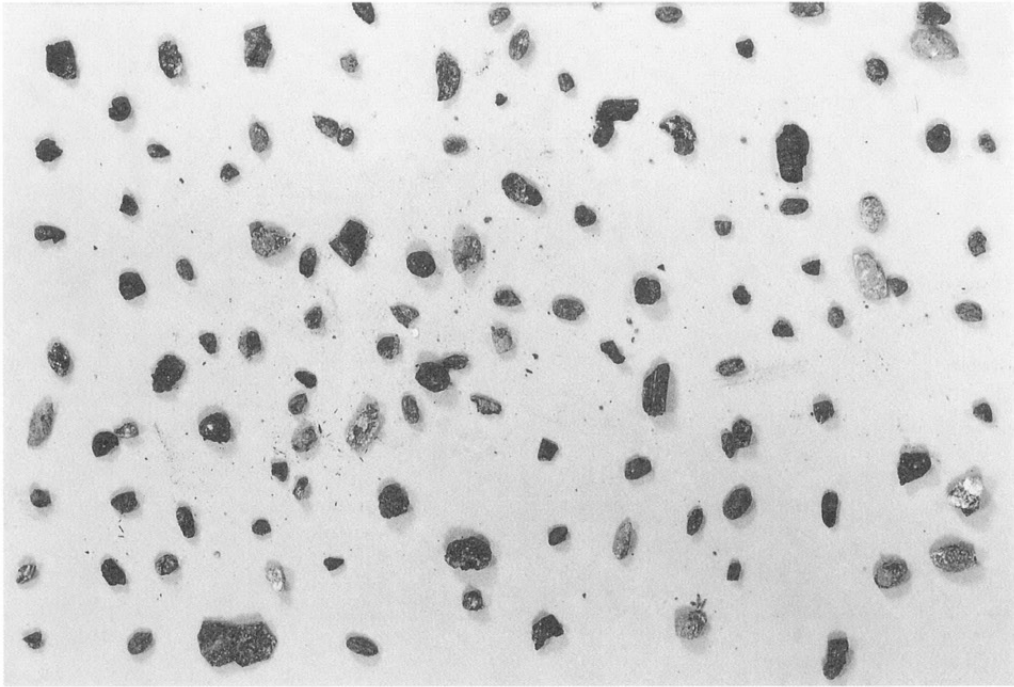
な42G



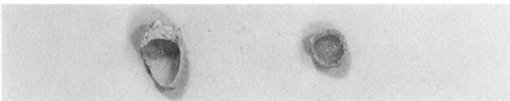
H23



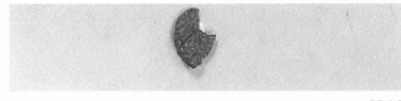
H23



H23



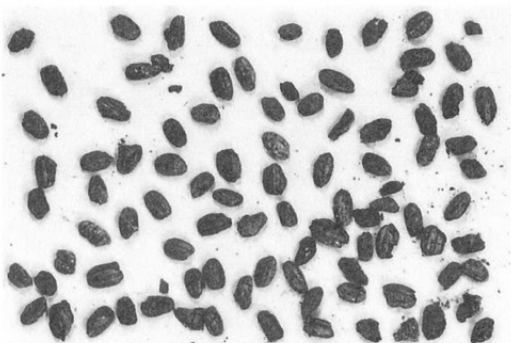
H23



H22



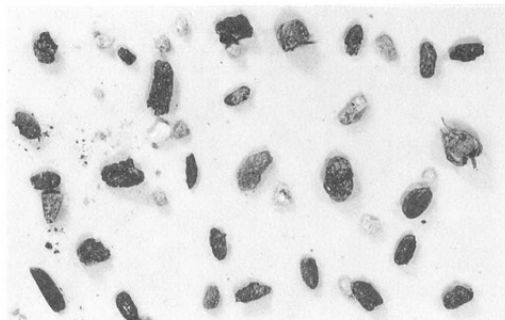
H22



H28P 5

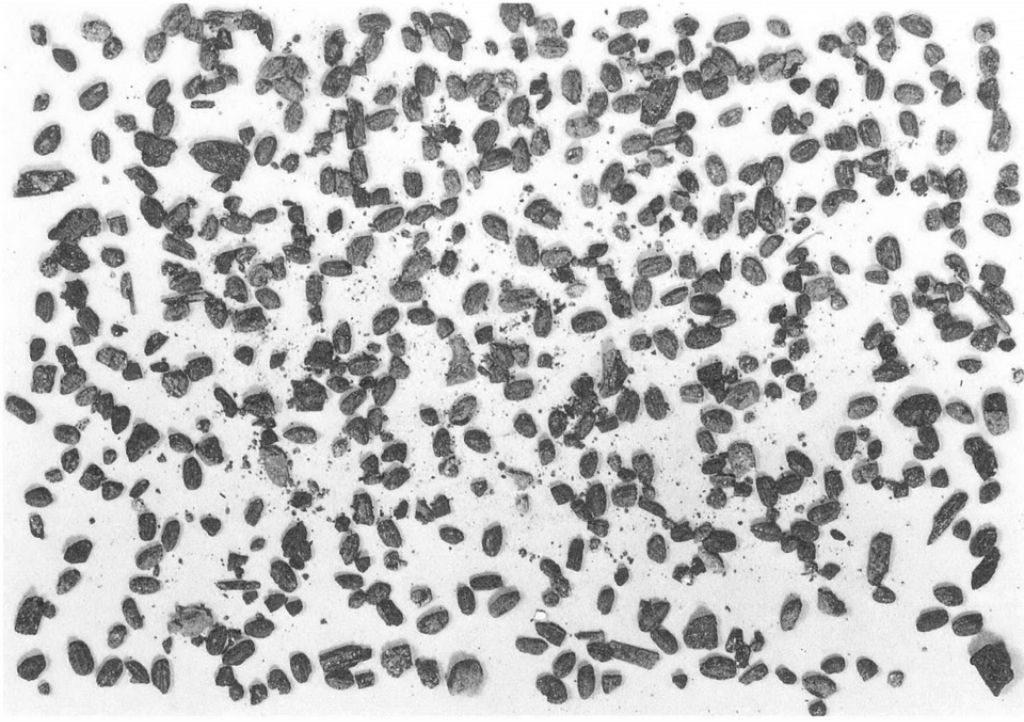


H33

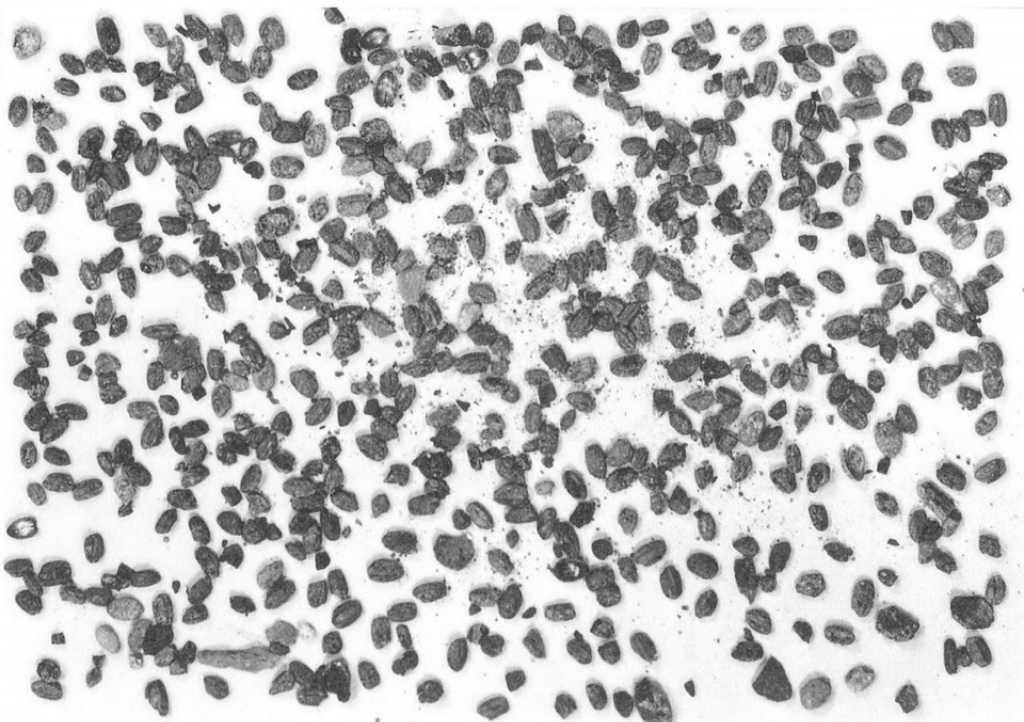


H35

D18



D18



佐久市埋蔵文化財調査報告書

- |      |                          |      |  |
|------|--------------------------|------|--|
| 第1集  | 『金井城跡』                   | 第30集 | 『市内遺跡発掘調査報告書1992』                              |
| 第2集  | 『市内遺跡発掘調査報告書1990』        | 第31集 | 『山法師遺跡 A・筒村遺跡 A』                               |
| 第3集  | 『石附寮址群Ⅲ』                 | 第32集 | 『東ノ割』  |
| 第4集  | 『大ふけ』                    | 第33集 | 『聖原遺跡Ⅶ・下曾根遺跡Ⅰ・前藤部遺跡Ⅰ』                          |
| 第5集  | 『立科 F 遺跡』                | 第34集 | 『西一本柳遺跡Ⅰ』                                      |
| 第6集  | 『上曾根遺跡』                  | 第35集 | 『市内遺跡発掘調査報告書1993』                              |
| 第7集  | 『三貫畑遺跡』                  | 第36集 | 『蛇塚 B 遺跡Ⅲ』                                     |
| 第8集  | 『瀧の下遺跡』                  | 第37集 | 『西一本柳遺跡Ⅱ・中西ノ久保遺跡』                              |
| 第9集  | 『国道141号線関係遺跡』            | 第38集 | 『南下中原遺跡Ⅱ』                                      |
| 第10集 | 『聖原遺跡Ⅱ』                  | 第39集 | 『中屋敷遺跡』  |
| 第11集 | 『赤座垣外遺跡』                 | 第40集 | 『寺畑遺跡』   |
| 第12集 | 『若宮遺跡Ⅱ』                  | 第41集 | 『曾根新城Ⅰ・Ⅱ・Ⅲ・Ⅳ・<br>上久保田向遺跡Ⅰ・Ⅱ・Ⅴ・Ⅵ・Ⅶ<br>西曾根遺跡Ⅱ・Ⅲ』 |
| 第13集 | 『上高山遺跡Ⅱ』                 | 第42集 | 『寄山古墳・中条峯・勝負沢』                                 |
| 第14集 | 『栗毛坂遺跡』                  | 第43集 | 『権現平遺跡』  |
| 第15集 | 『野馬久保遺跡』                 | 第44集 | 『寺添遺跡』   |
| 第16集 | 『石並城跡』                   | 第45集 | 『市内遺跡発掘調査報告書1994』                              |
| 第17集 | 『市内遺跡発掘調査報告書1991』(1月～3月) | 第46集 | 『濁り遺跡』   |
| 第18集 | 『西曾根遺跡』                  | 第47集 | 『上芝宮遺跡Ⅴ』                                       |
| 第19集 | 『上芝宮遺跡』                  | 第48集 | 『池端城跡』   |
| 第20集 | 『下聖端遺跡Ⅲ』                 | 第49集 | 『根々井芝宮遺跡』                                      |
| 第21集 | 『金井城跡Ⅲ』                  | 第50集 | 『藤塚古墳群Ⅲ』                                       |
| 第22集 | 『市内遺跡発掘調査報告書1991』        | 第51集 | 『寺添遺跡・中屋敷遺跡Ⅱ』                                  |
| 第23集 | 『南上中原・南下中原遺跡』            | 第52集 | 『坪の内遺跡』  |
| 第24集 | 『上聖端遺跡』                  | 第53集 | 『円正坊遺跡Ⅱ』                                       |
| 第25集 | 『上久保田向Ⅳ』                 | 第54集 | 『市内遺跡発掘調査報告書1995』                              |
| 第26集 | 『藤塚古墳群・藤塚Ⅱ』              | 第55集 | 『番屋前遺跡群番屋前遺跡Ⅰ・Ⅱ』                               |
| 第27集 | 『上久保田向Ⅲ』                 |      |  |
| 第28集 | 『曾根新城Ⅴ』                  |      |  |
| 第29集 | 『山法師遺跡 B・筒村遺跡 B』         |      |  |

---

佐久市埋蔵文化財調査報告書 第56集  
長土呂遺跡群 聖原遺跡Ⅹ  
長野県佐久市聖原遺跡Ⅹ発掘調査報告書  
1997年3月  
編集・発行 佐久市教育委員会

〒384-01 長野県佐久市大字中込3056  
埋蔵文化財課

〒385 長野県佐久市大字志賀5953  
0267-68-7321

印刷所 (株) 佐久印刷所

---



