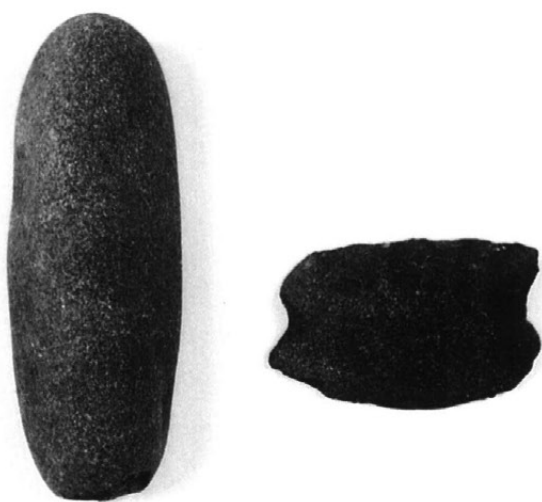
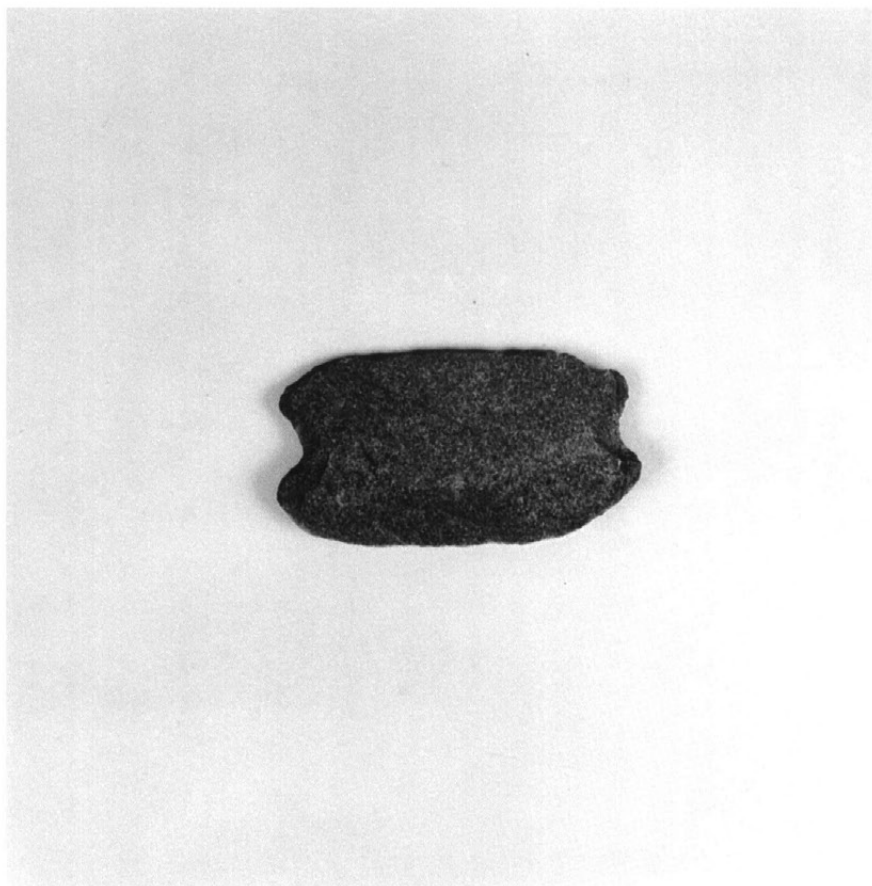


S B77出土遺物



S B80出土遺物



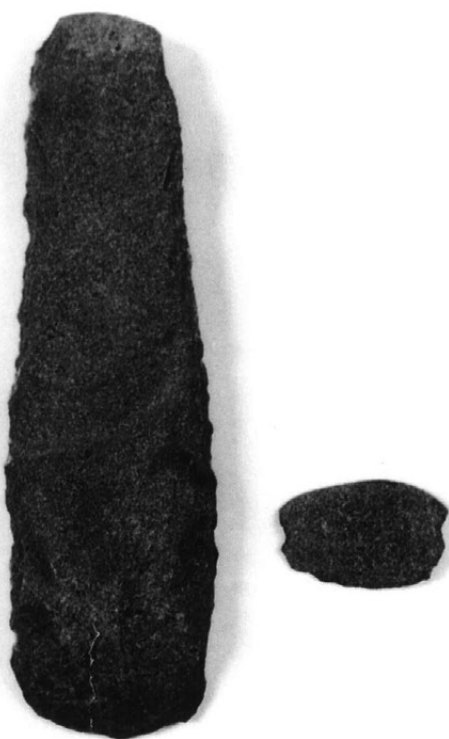
S B81出土遺物



S B83出土遺物



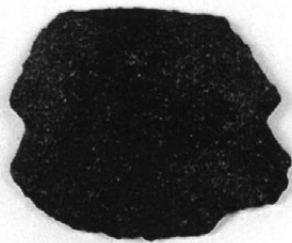
S B85出土遺物



S B88出土遺物



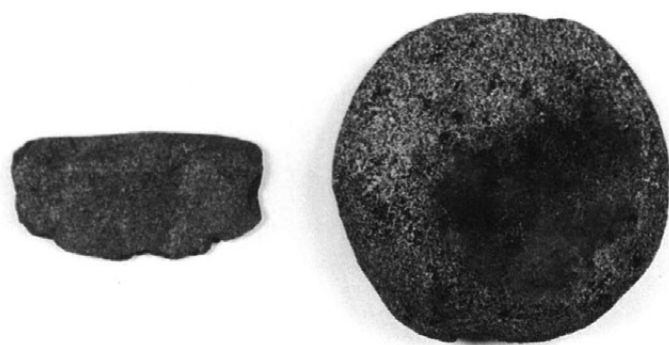
S B90出土遺物



S B95出土遺物



S B97出土遺物



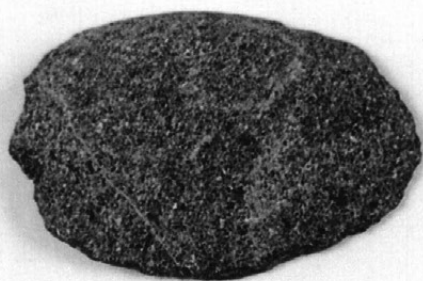
S B17出土遺物



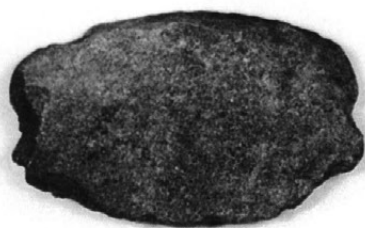
S B45出土遺物



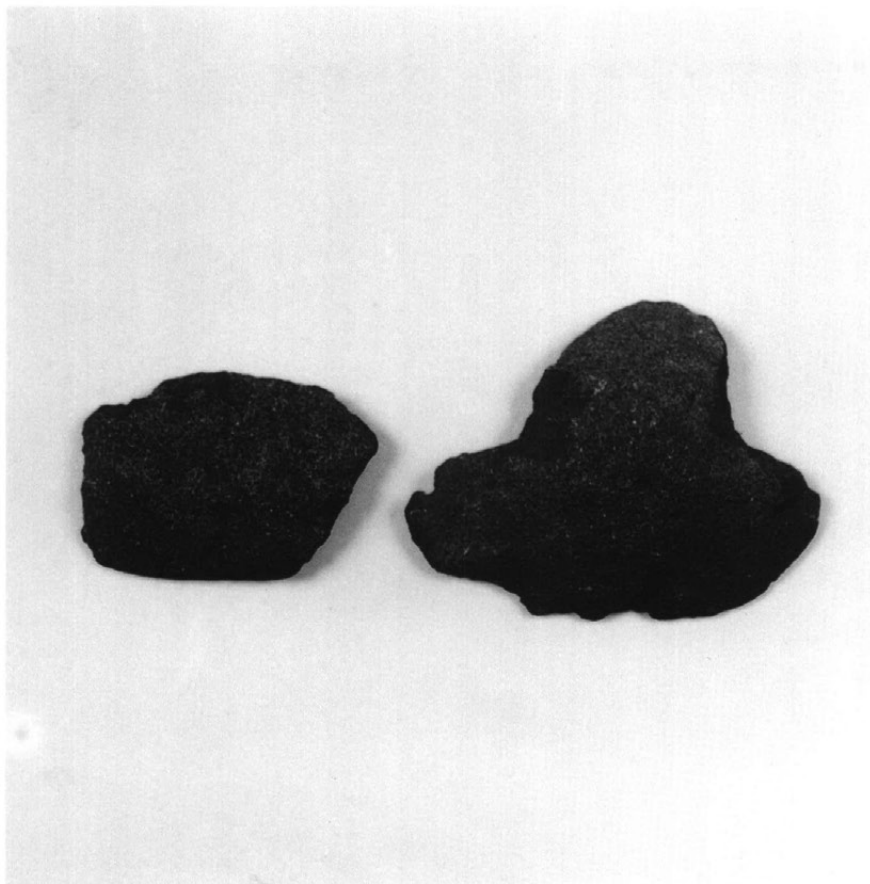
S B67出土遺物



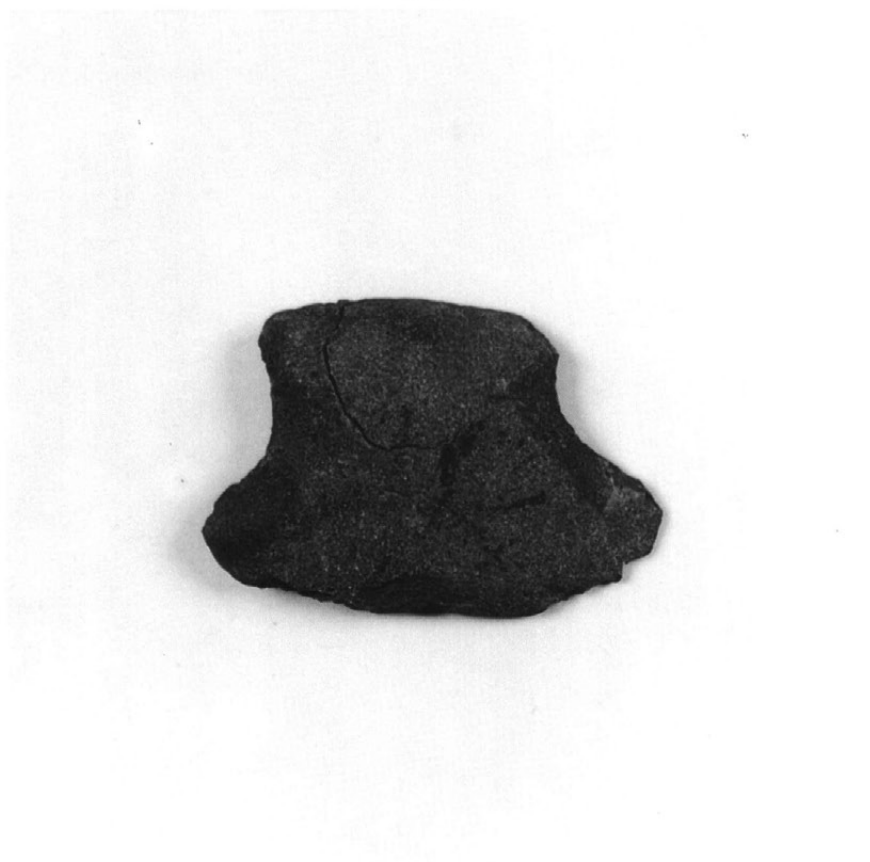
S K08出土遺物



S K25出土遺物

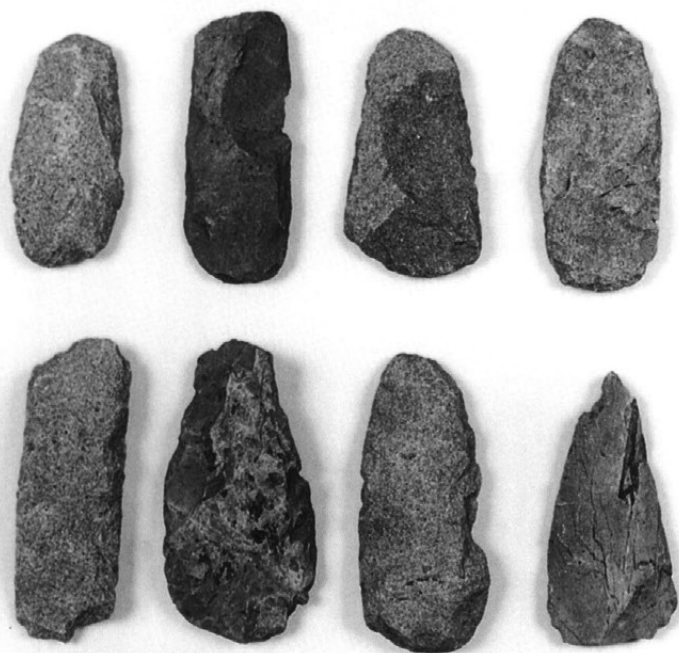


土器集中1



土器集中2

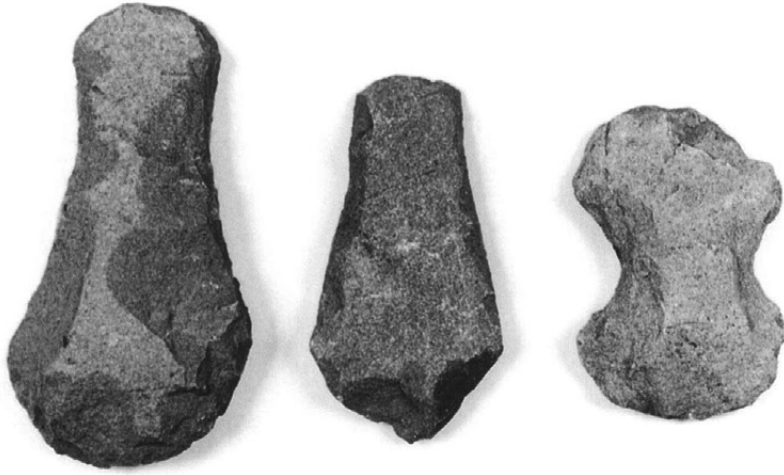




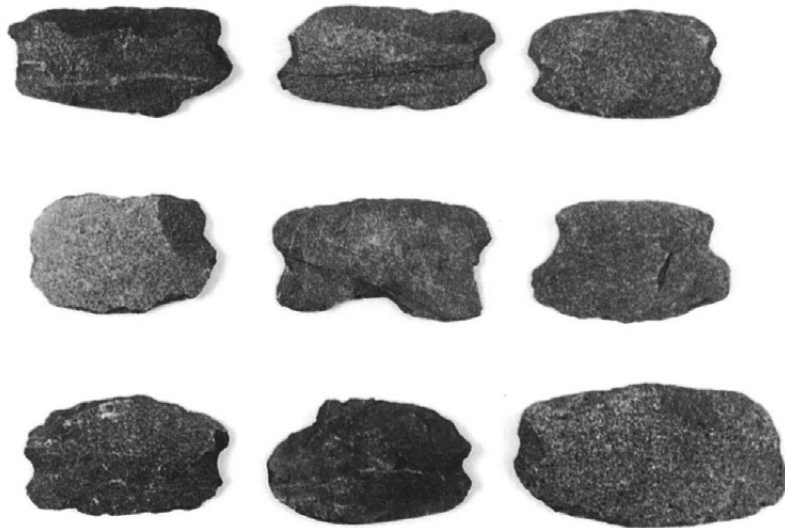
遺構外出土遺物



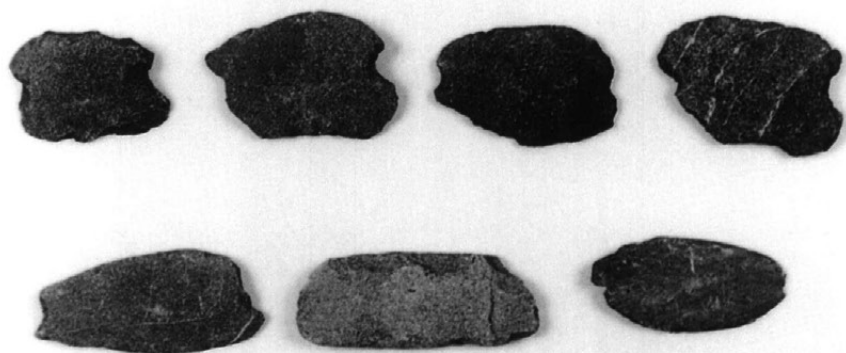
同上



遺構外出土遺物



同上



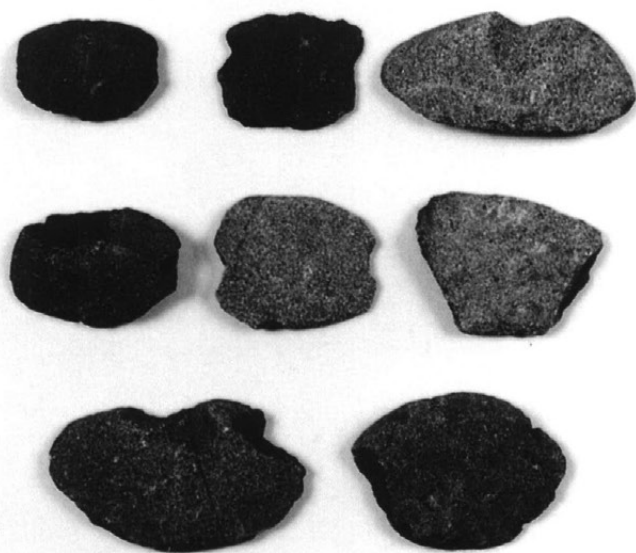
遺構外出土遺物



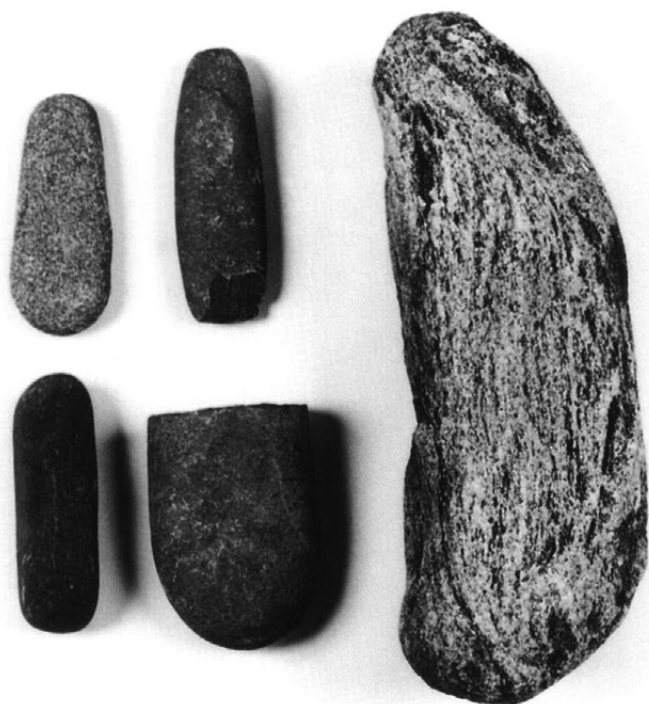
同上



遺構外出土遺物



同上



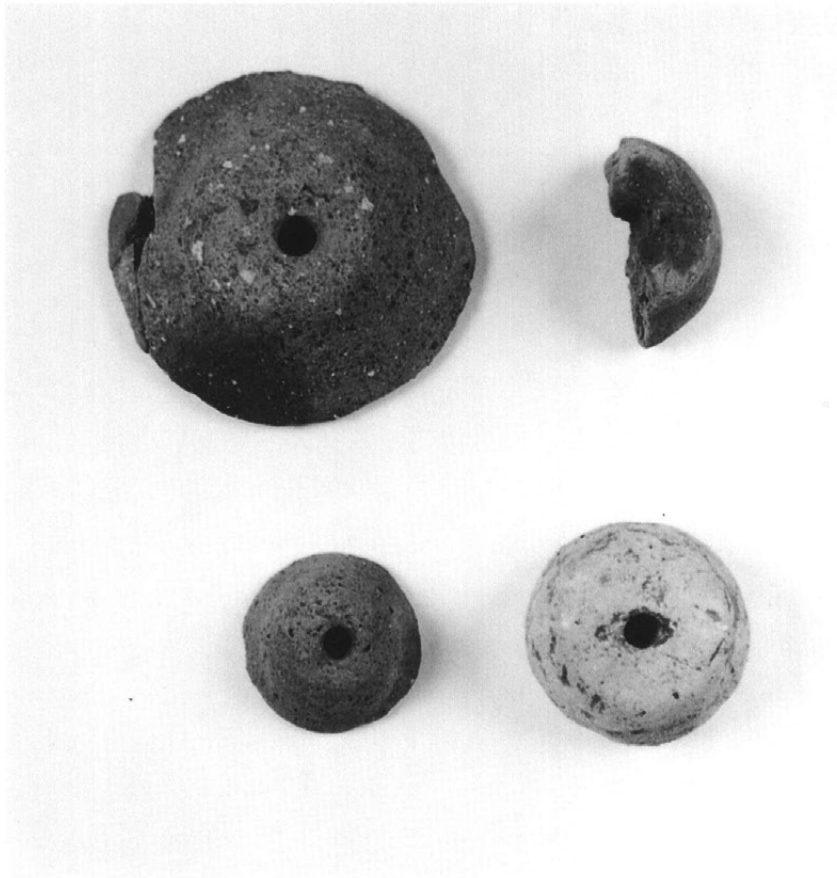
遺構外出土遺物



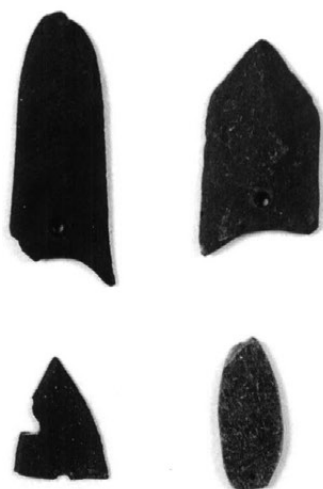
同上



遺構外出土遺物



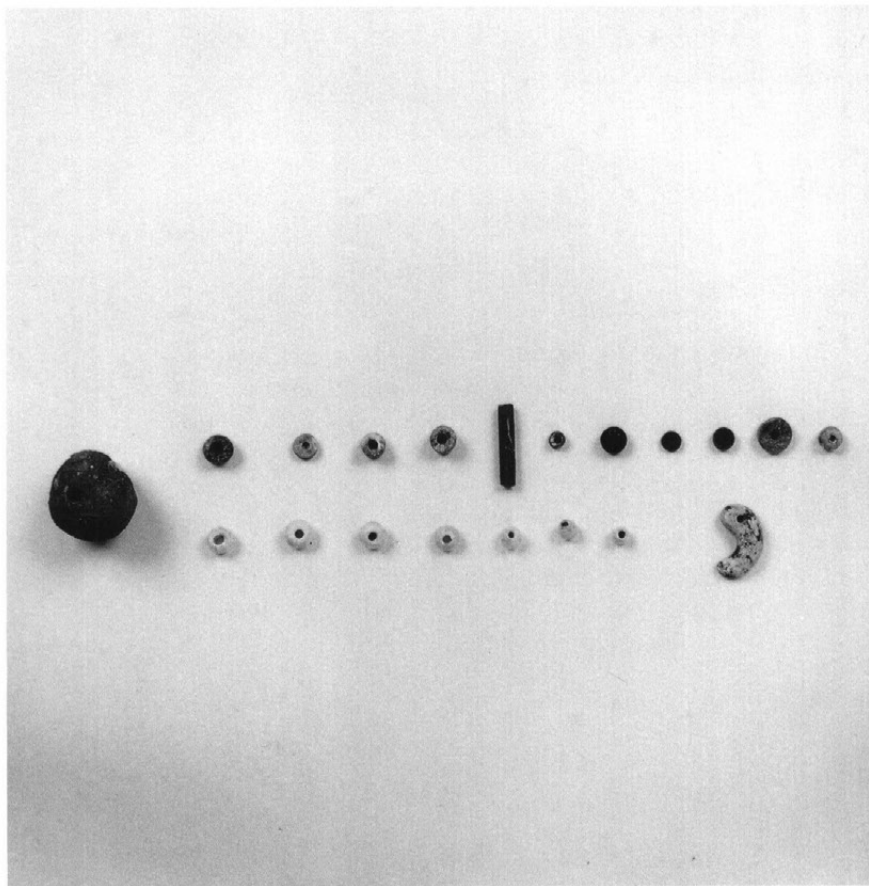
出土遺物 (S B16・19・21・土器集中1)



出土遺物 (S B63・22・73)



出土遺物 (S B07・25・64・68)



出土遺物



# 報告書抄録

ふりがな	ほそあらいせきⅡ							
書名	細新遺跡Ⅱ							
副書名								
巻次								
シリーズ名								
シリーズ番号								
編集者名	吉川 金利							
編集機関	長野県飯田市教育委員会							
所在地	〒395 長野県飯田市上郷飯沼3145番地 ☎0265-(53)-4545							
発行年月日	西暦1998年3月 日							
ふりがな	ふりがな	コード		北緯	東経	調査期間	調査面積 m <sup>2</sup>	調査原因
所収遺跡名	所在地	市町村	遺跡番号					
ほそあらいせき	いだしなつえ 飯田市龍江	2053		35° 26' 45"	137° 49' 30"	平成6年4月22日 から 平成7年9月11日	13000	治水対策事業
所収遺跡名	種別	主な時代	主な遺構		主な遺物	特記事項		
細新	散布地	弥生時代 古墳時代 平安時代 中世 近世	竪穴住居址(弥生) 3軒 " (古墳) 69軒 " (平安) 21軒 " (不明) 7軒 掘立柱建物址(平安) 5棟 " (中世) 1棟 溝址 (不明) 10条 土坑 32基 集石 6基 土器集中区 2箇所 杭列址 1列	弥生土器 弥生石器 土師器 須恵器 灰釉陶器 鉄器 銭 柄鏡 櫛	天竜川氾濫源を直下に望む飯田 下伊那地方に於ける古墳時代の 最大級の集落のひとつ			

## 細新遺跡II

平成10年 3月25日 印刷・発行

編集・発行 飯田市教育委員会

印刷 ほおすき 鬼灯書籍株式会社

