

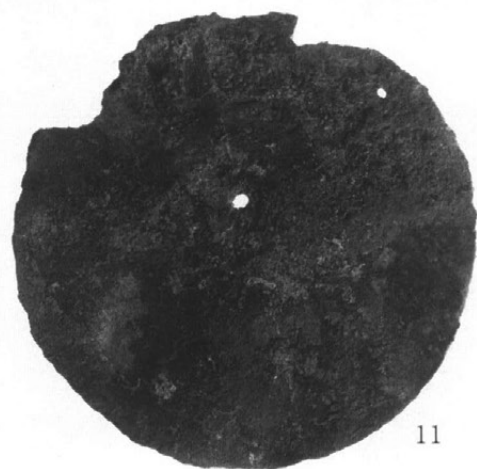
川西開田遺跡 II A
溝状遺構 9 (東から)



同上
溝状遺構 9
馬具・銅製品出土

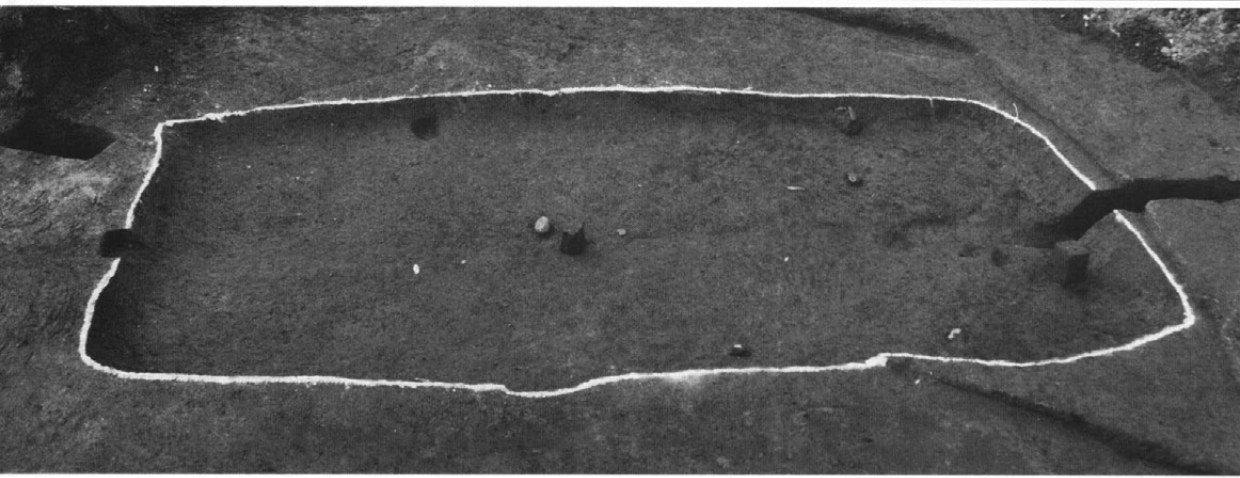


同上
溝状遺構 9
馬具・銅製品・銭

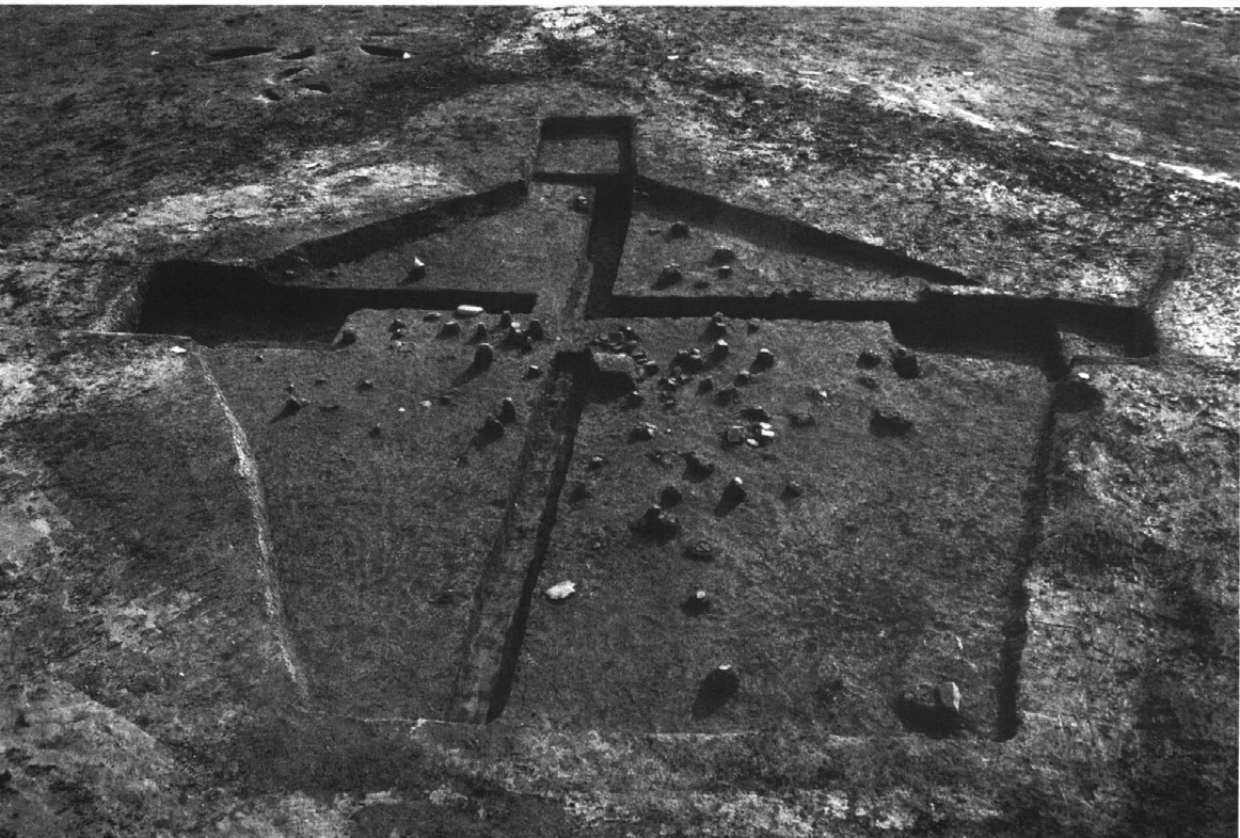




川西開田遺跡ⅡB
第2B次調査区全景
(南から)



竪穴状遺構1
(東から)



遺物集中(北から)

境窪遺跡・川西開田遺跡 I・II 緊急発掘調査報告書抄録

ふりがな	ながのけんまつもとしとかいくぼいせき、かわにしきいでんいせききんきゅうはくつちょうさほうこくしよ							
書名	長野県松本市境窪遺跡・川西開田遺跡 I・II 緊急発掘調査報告書							
副書名								
巻次								
シリーズ名	松本市文化財調査報告							
シリーズ番号	No.130							
編著者名	竹原 学・直井雅尚・太田圭郁・太田守夫・森 義直							
編集機関	松本市教育委員会							
所在地	〒390-0873 長野県松本市丸の内3番7号 (記録・資料保管：松本市立考古博物館・〒390-0823松本市中山3738-1・TEL 0263-86-4710)							
発行年月日	平成10 (1998) 年3月25日 (平成9年度)							
ふりがな 所収遺跡名	ふりがな 所在地	コード		北緯	東経	調査期間	調査面積 (m ²)	調査原因
		市町村	遺跡番号					
さかいくぼ 境 窪	ながのけんまつもとし 長野県松本市 今井	20202	312	36度 10分 28秒	137度 54分 14秒	19951030~ 19960109	5,190	神林圃場整備事業 に伴う緊急発掘調査
かわにしきいでん 川西開田	ながのけんまつもとし 長野県松本市 かんばやし いまい 神林・今井	20202	313	36度 10分 32秒	36度 54分 32秒	19951030~ 19960108 19960422~ 19960510 19951105~ 19961212	6,905	同上
所収遺跡名	種 別	主な時代	主な遺構		主な遺物		特記事項	
境 窪	集落跡	縄 紋 弥 生	土器集中地点	4ヶ所	土器	弥生時代中期前半 の集落址を調査。 竪穴住居址、平地 建物址、掘立柱建 物址、墓址等から なる遺構、土器、 石器の一括資料等、 当該期の集落・遺 物研究の基準資料 を得た。		
			竪穴住居址	10棟	土器・石器・石製品(管玉)・			
			平地建物址	2棟	土製品(ミニチュア土器・紡			
			掘立柱建物址	9棟	錘車・匙形土製品)・炭化材・			
			柱穴列	9条	人骨			
			墓 址	2基				
			土 坑	196基				
			ピット	648基				
			黒耀石集中地点	1ヶ所				
			礫集中地点	1ヶ所				
		平 安	竪穴住居址	2棟	土器・陶器			
		不 明	溝状遺構	2条				
川西開田	集落跡	縄 紋	遺物集中地点	1ヶ所	土器・石器・土製品	平安時代を主体と した集落址の調 査。当該期の大集 落である三間沢川 左岸遺跡の周囲の 状況を知る上で貴 重な資料を得た。 また下層には縄紋 中・後期の生活面 の存在を確認し た。		
			土 坑	(38基)				
			ピット	(246基)				
			土 坑		土器・石器			
		弥 生	土 坑		土器			
		古 墳	なし					
		奈良~平安	竪穴住居址	16棟	土器・陶器(灰釉陶器・緑釉陶 器)・石器・鉄器・銅製品・			
			掘立柱建物址	3棟	銭(延喜通寶)			
			土 坑					
			ピット					
			溝状遺構	8条				
		近 世	土 坑		陶磁器			
			溝状遺構					

松本市文化財調査報告 No.130

長野県松本市

境窪遺跡・川西開田遺跡 I・II

—緊急発掘調査報告書—

発行日 平成10年3月25日

発行者 松本市教育委員会

〒390-0873

長野県松本市丸の内3番7号

印刷 川越印刷株式会社