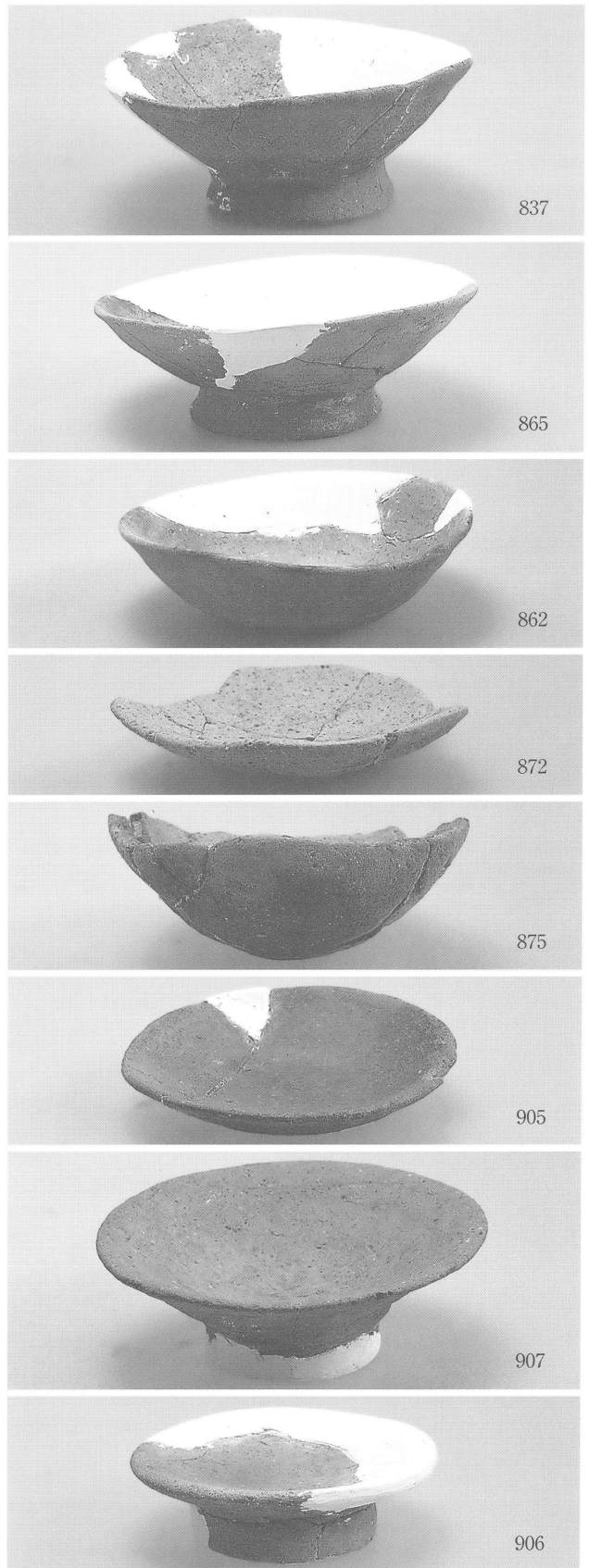
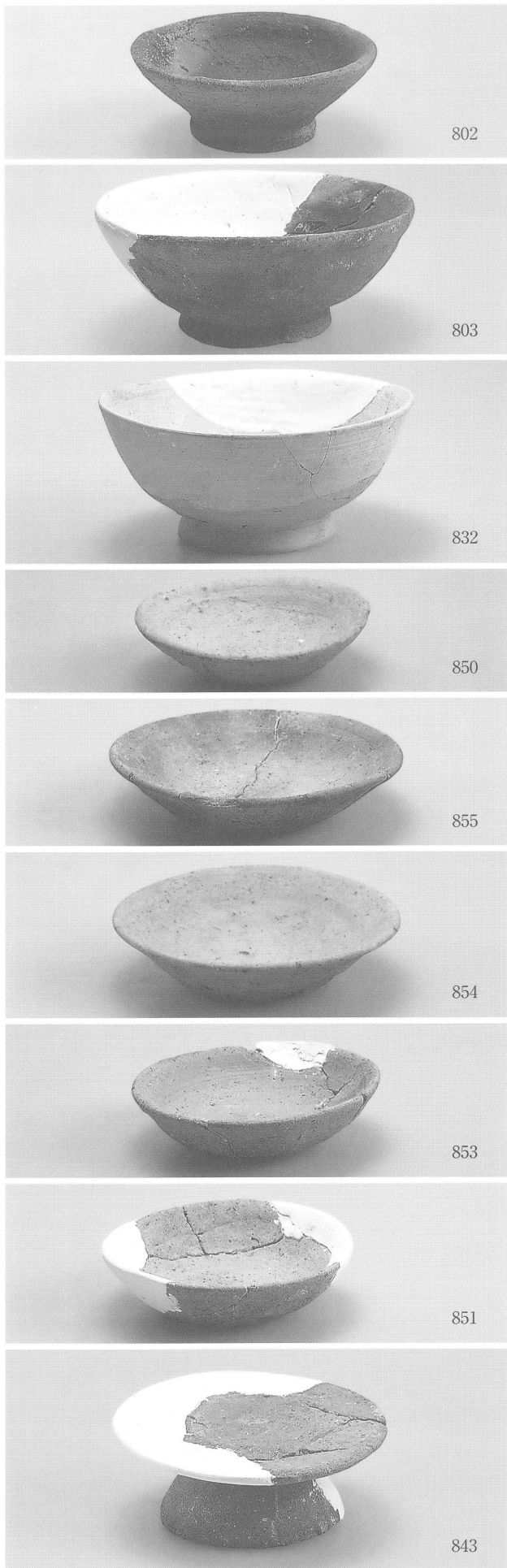


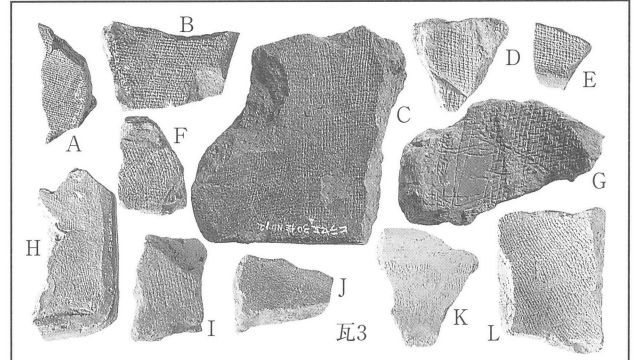
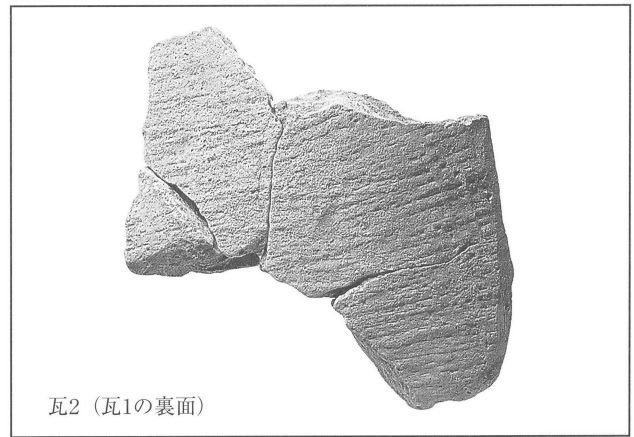
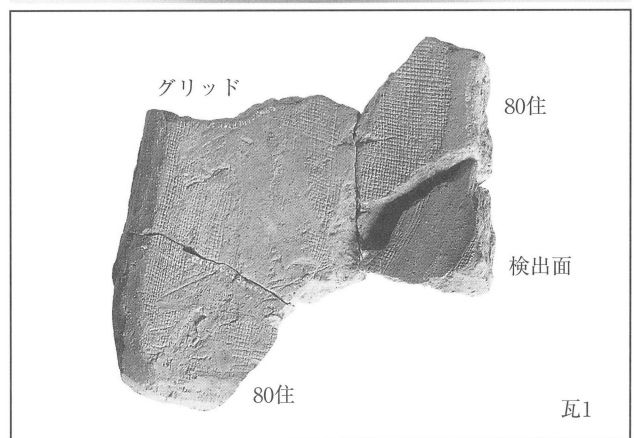
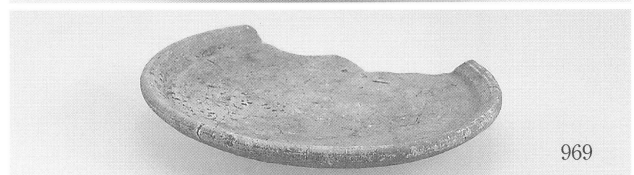
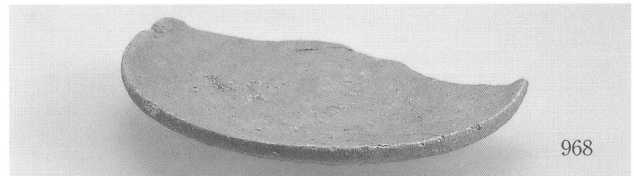
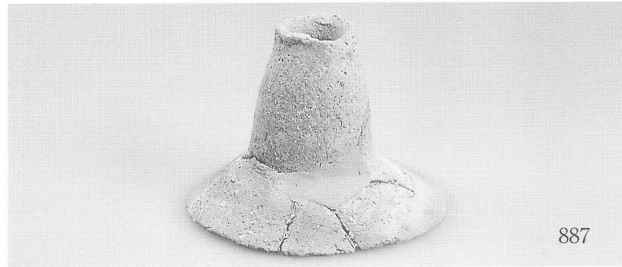
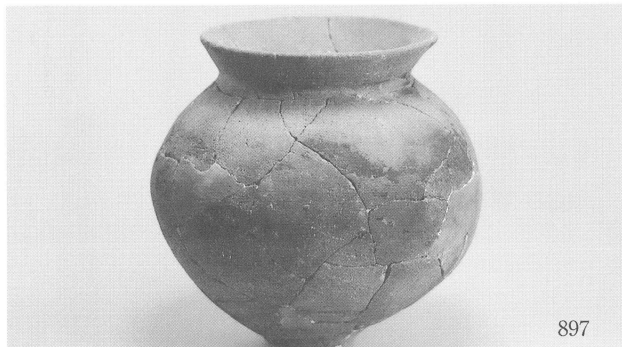
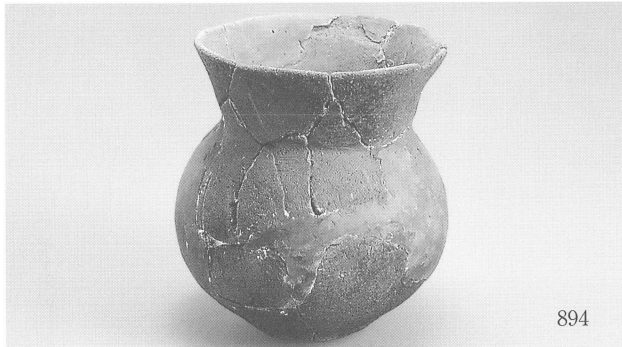
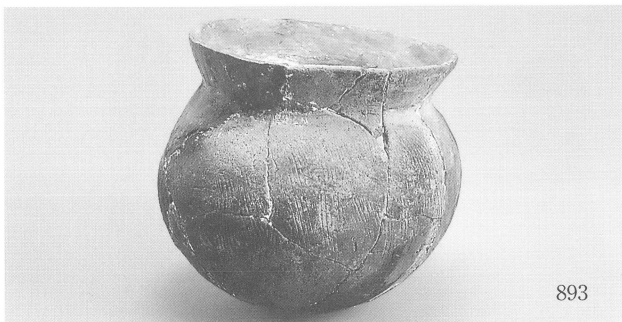
759~777 : 73住 800~822 : 79住
 790、792 : 76住
 785 : 78住

图版25 73、76、78、79住出土土器



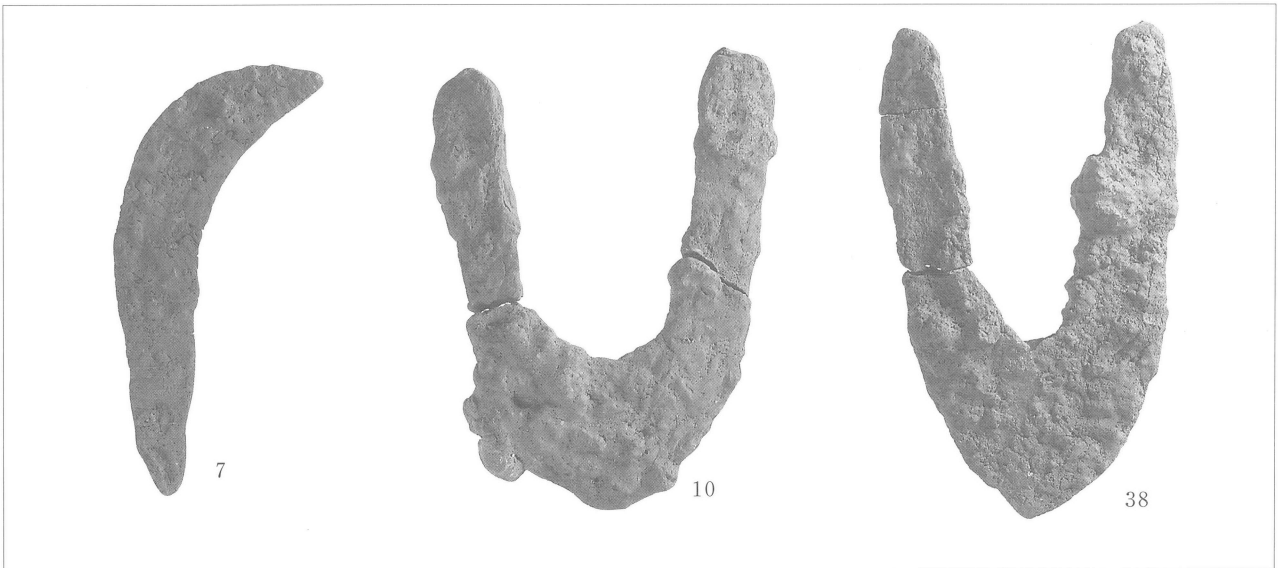
802~832 : 79住
 837~855 : 80住
 862、865 : 3豎
 872 : 81土
 875 : 85土
 905~907 : 12溝

図版26 79、80住、3豎、土坑、溝出土土器

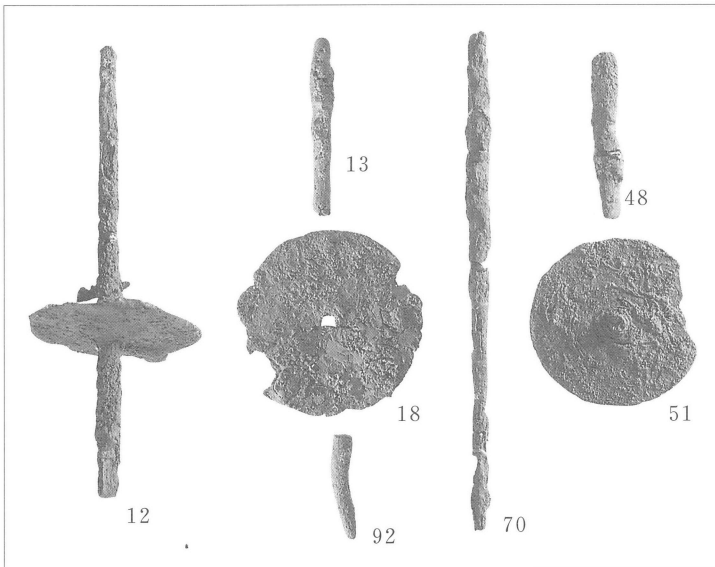


887~900：土集3 瓦1、2：接合資料
 961：検出面 瓦3：A(11住)、B(25住)、C(30住)、D(52住)
 967~969：表採 E(検)、F(12溝)、G(55住)、H(12溝)
 I(57住)、J(検)、K(検)、L(12溝)

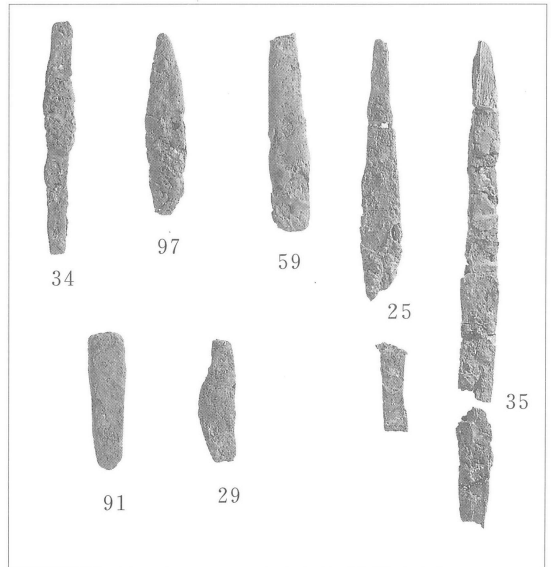
図版27 土集3、検出面、表採の土器、布目瓦



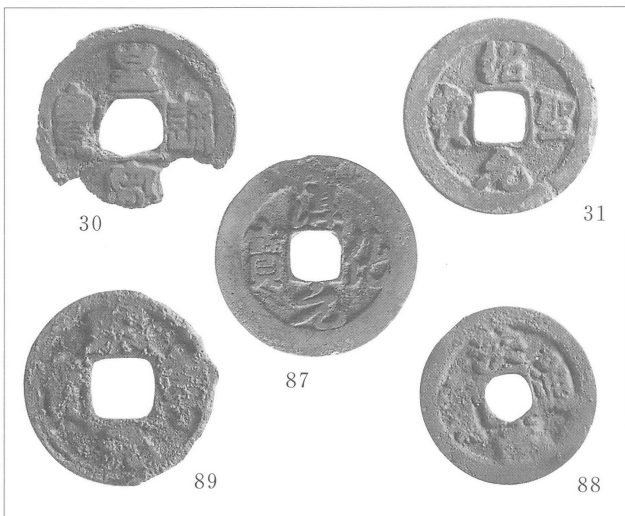
農具 7:7住(鎌)、10:9住、38:30住(鋤)



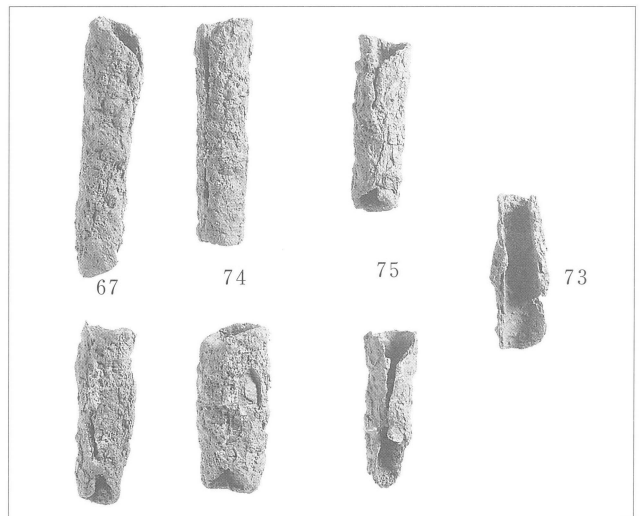
紡錘車 12:13:10住、18:13住、48:52住、51:56住、70:76住、92:検出面



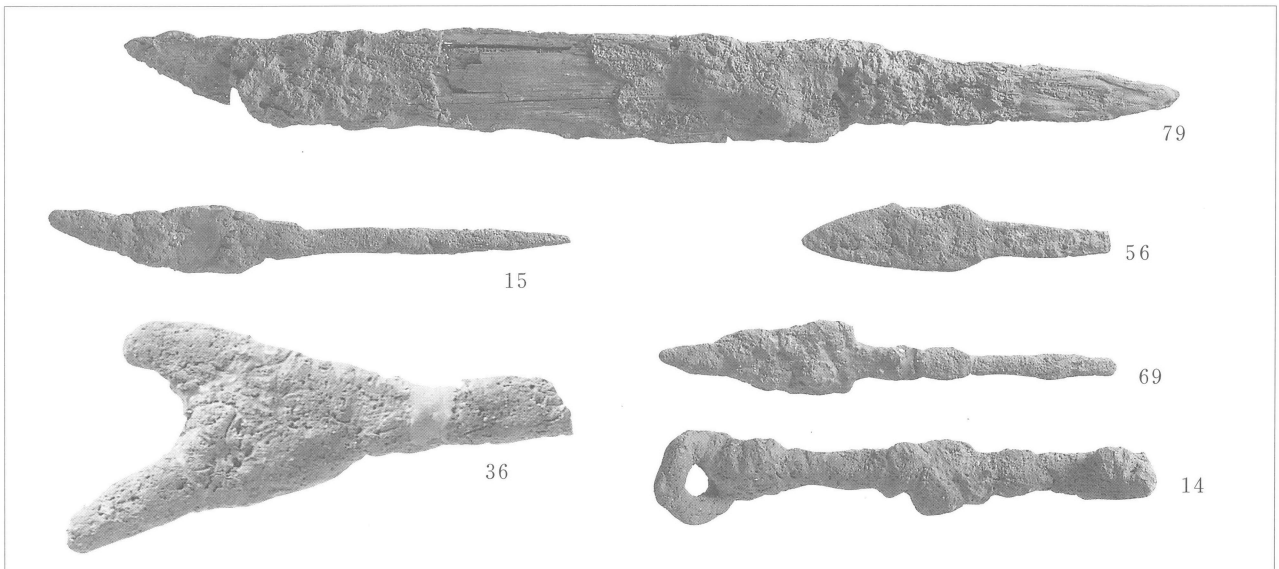
刀子 25:29:23住、34:28住、35:29住、49:60住
71:79:検出面



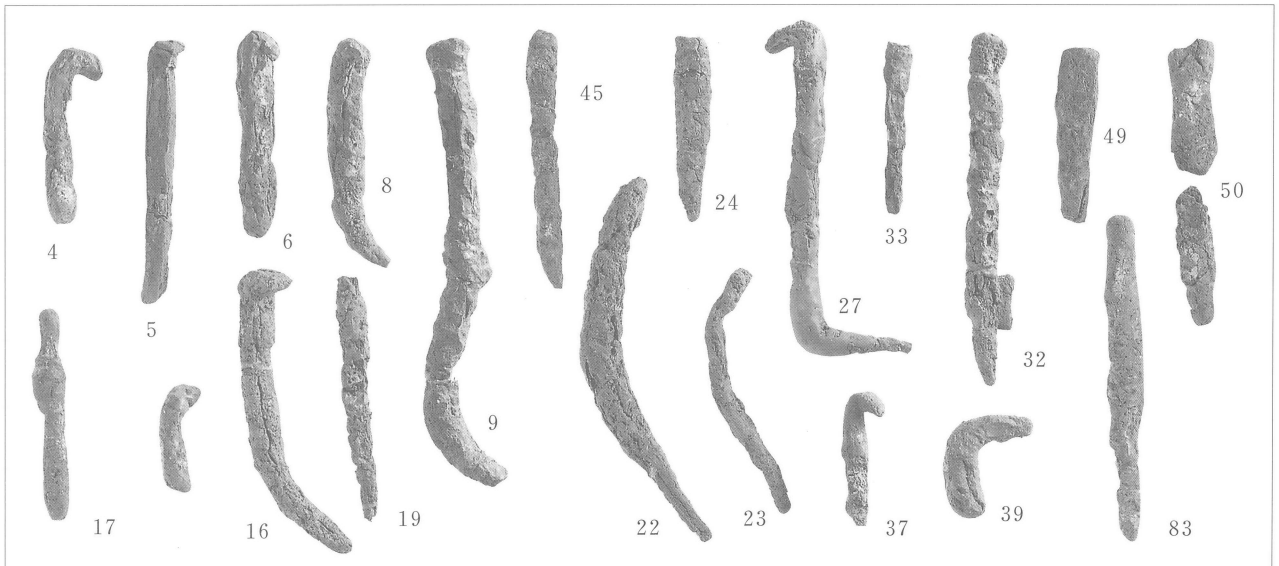
銭貨 30(皇宋通寶).31(紹聖元寶):25住、87(淳化元寶):グリッド
88(洪武通寶).89(熙寧元寶):検出面



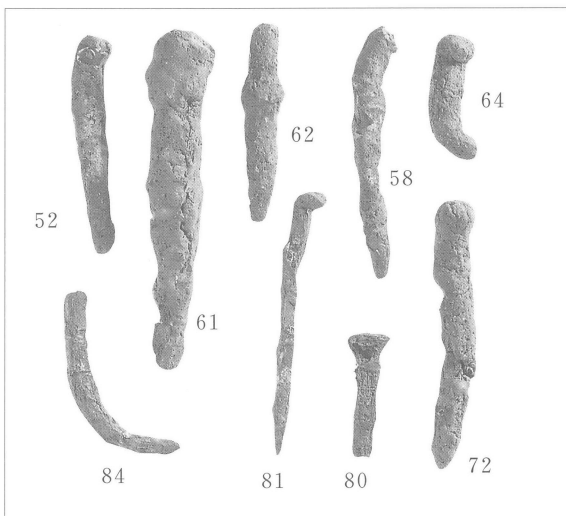
鉄鐸 67:63住、73.74.75:79住



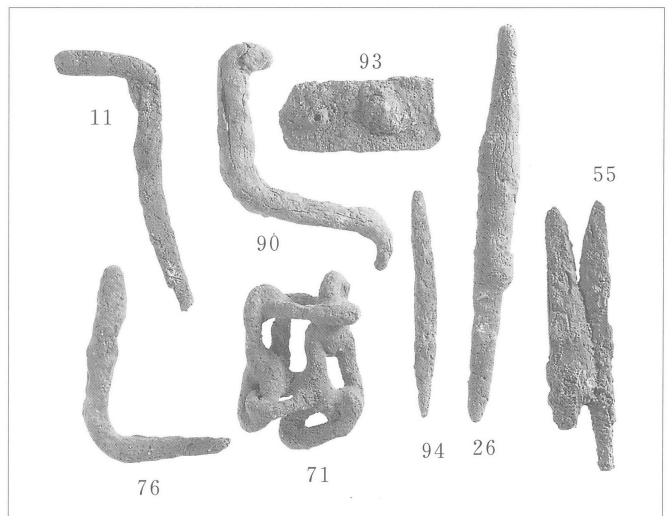
武具・馬具 14:11住(馬具 轡、15:11住(鉄鏃)、56:58住(鉄鏃)、69:63住(鉄鏃)、79:44土(短刀)



釘(1) 4:5住、5:6住、6:8住、8:7住、9:8住、16.17:11住、19:15住、22.23.24:20住、27:23住、32.33:25住、37:29住、39:30住
45:51住、49.50:54住、83:88土



釘(2) 52:56住、58.61.62.64:60住、72:79住
80:53土、81:57土、84:1豎



その他 11:10住(鏝)、26:23住(不明)、55:57住(鋏)、71:76住(鎖)
76:79住(鏝)、90:検出面(鏝)、93.94:検出面(不明)

平瀬遺跡緊急発掘調査報告書抄録

ふりがな	ひらせいせききんきゅうはくつちょうさほうこくしよ							
書名	平瀬遺跡Ⅱ 緊急発掘調査報告書							
副書名								
巻次								
シリーズ名	松本市文化財調査報告							
シリーズ番号	No.142							
編著者名	澤柳秀利・荒木 龍・太田圭郁							
編集機関	松本市教育委員会(松本市立考古博物館)							
所在地	〒390-8620 松本市丸の内3番7号(〒390-0823 松本市大字中山3738番地1・TEL 0263-86-4710)							
発行年月日	平成12年3月17日(平成11年度)							
ふりがな	ふりがな	コード		北緯	東経	調査期間	調査面積	調査原因
		市町村	遺跡番号					
ひらせ 平瀬	ながのけんまつもと 長野県松本市 しまうち 大字島内7214 番地他	20202	124	36度 15分 41秒	137度 56分 41秒	19980629 ～19990125	4,255 m ²	一般国道147号線 高家バイパス及び 新島橋築造による
所収遺跡名	種別	主な時代	主な遺構	主な遺物			特記事項	
平瀬	集落跡	古墳 平安 ～中世	竪穴住居址 1軒 ピット 1個 土器集中域 1ヶ所 竪穴住居址 75軒 土坑 48基 ピット 261個 竪穴状遺構 3基 溝址 4条 流路址 2条 石列 17本	土師器 土器・陶磁器(土師器・須恵器・灰 釉陶器・緑釉陶器・青磁・白磁) 金属製品(鋤・鎌・釘・刀子・紡 錘車・鍬・馬具・牽引具・銭貨・ 不明品) 古瓦 石製品(埴仏型転用硯・砥石・海 星形不明品)			法住寺・平瀬城は確認できず 11C～13Cの集落址を確認 緑釉、青磁、白磁を多く伴う 埴仏の型を出土	

松本市文化財調査報告

松本市平瀬遺跡Ⅱ

—緊急発掘調査報告書—

発行日 平成12年3月17日

発行者 松本市教育委員会

〒390-8620 長野県松本市丸の内3番7号

印刷 川越印刷株式会社

