

1. SD-1109C 完掘状況  
(西から)



2. SD-1109C 土層断面  
(西壁)



3. SD-1109C 第6層  
出土状況 (東から)





1. S D-1101B・1104B 完掘状況 (西から)



2. S D-1101B・1104B 完掘状況 (南から)

1. S D-1101 B・1104 B  
完掘状況 (北から)



2. S D-1101 B 完掘状況  
(南から)



3. S D-1104 B 完掘状況  
(南から)





1. SD-1101B・1104Bと  
SD-1109Cの合流部  
(北から)



2. SD-1101B・1104Bの  
北端 (南から)



3. SD-1101B アゼD  
土層断面 (北から)



1. SD-1104B アゼD  
土層断面 (北から)



2. SD-1101B 第5層  
出土状況 (東から)



3. SD-1104B 第4層  
出土状況 (南から)



1. SD-1122-1125  
完掘状況 (東から)



2. SD-1122-1125  
完掘状況 (西から)



3. SD-1122 第1層下位  
出土状況 (南東から)

1. SD-1122 第1層  
出土状況 (北から)



2. SD-1122 土層断面  
(西から)



3. SD-1125 土層断面  
(西壁)





1. SK-1106 完掘状況  
(南から)



2. SK-1133 完掘状況  
(南から)



3. SK-1135 完掘状況  
(北西から)



1. SK-1129 出土状況  
(西から)



2. SK-1129 出土状況  
近景 (西から)



3. SK-1129 土層断面  
(西から)





1. SD-1103 完掘状況  
(南西から)



2. SD-1103 第3層  
出土状況 (西から)



3. SD-1103 第2層  
出土状況 (北から)

1. SK-1103 完掘状況  
(西から)



2. SK-1103 第4層  
出土状況 (南から)



3. SK-1103 土層断面  
(東から)





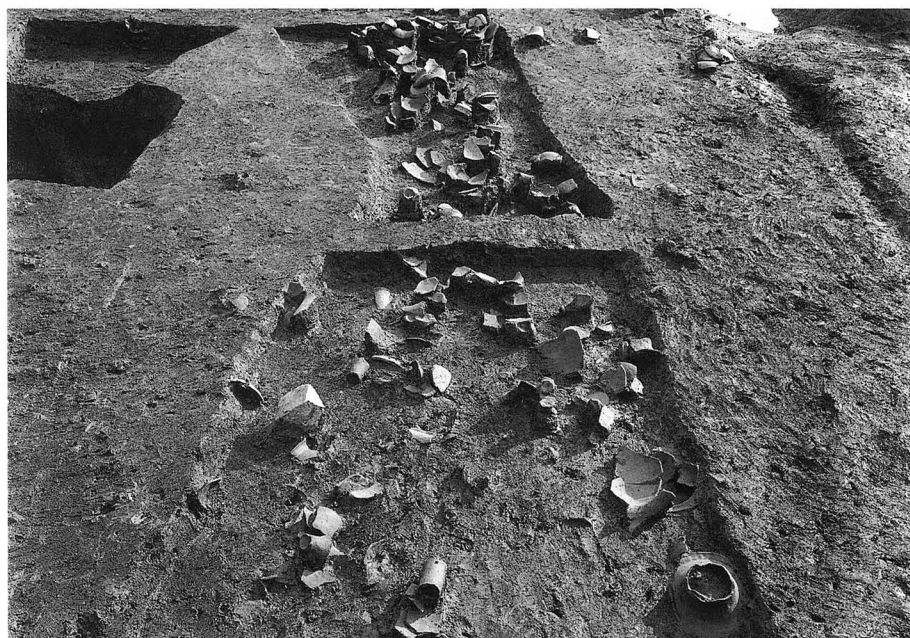
1. SD-1101 完掘状況  
(南東から)



2. SD-1101 第1層  
出土状況 (北から)



3. SD-1101 第1層  
出土状況 近景  
(西から)



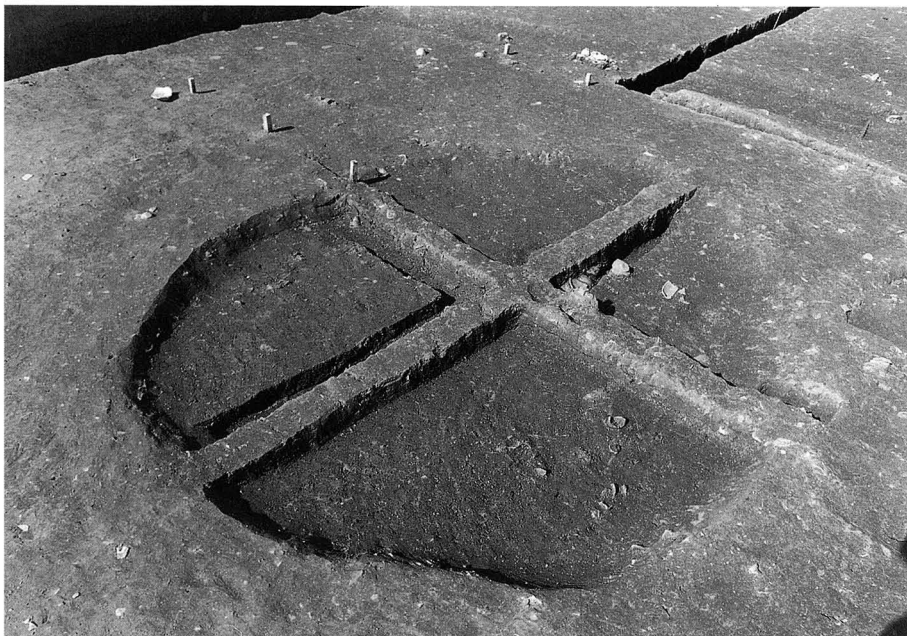
1. SD-1104 北部  
検出状況 (北から)



2. SD-1104 南部  
検出状況 (北から)



3. SD-1104 第2層  
出土状況 (西から)



1. SK-1101 完掘状況  
(南東から)

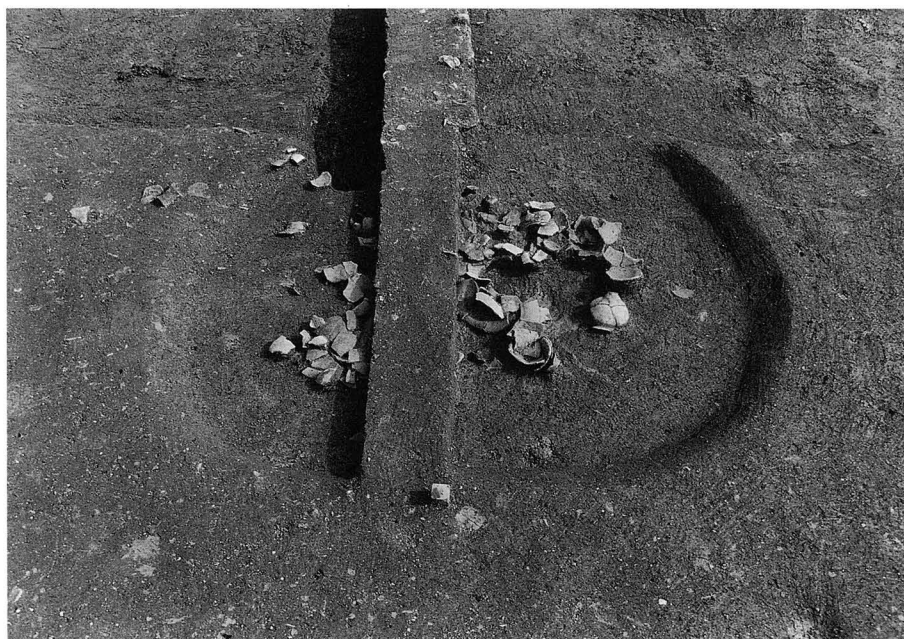


2. SK-1101 第1層  
出土状況 (西から)



3. SK-1101 第1層  
出土状況 近景  
(南東から)

1. SK-1104 第1層  
出土状況 (西から)



2. SK-1109 完掘状況  
(南から)



3. SK-1116 検出状況  
(西から)





1. SK-1112-1114 完掘状況 (南西から)



2. SK-1112-1114 第6層 出土状況 (東から)



1. SK-1112・1114  
完掘状況（北東から）



2. SK-1112・1114 第5層  
出土状況（南西から）



3. SK-1114 土層断面  
（東から）

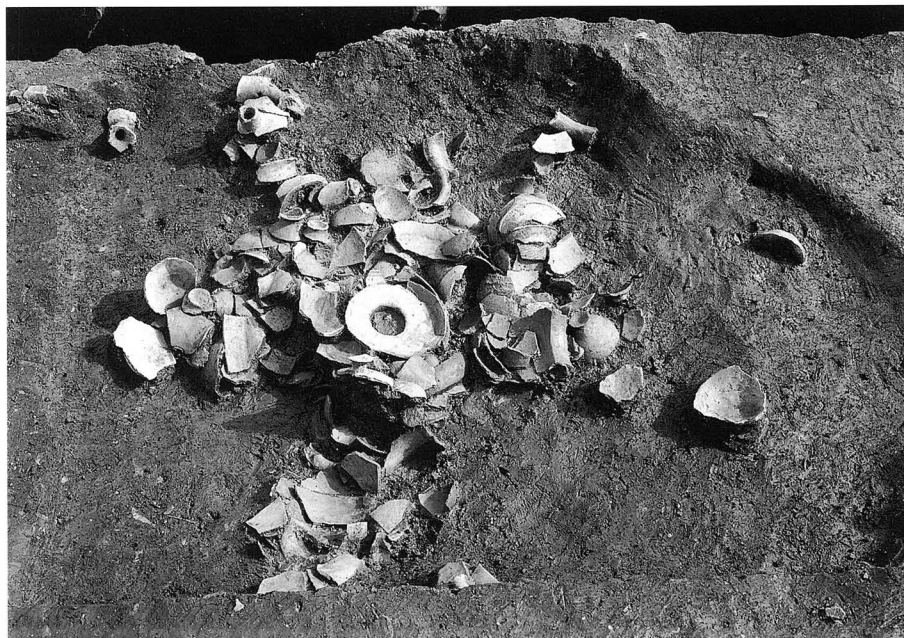




1. SK-1115 完掘状況  
(西から)



2. SK-1115 第3(下)層  
出土状況 (西から)



3. SK-1115 第2層  
出土状況 (西から)

1. SK-1121 完掘状況  
(西から)



2. SK-1128 完掘状況  
(西から)



3. SK-1128 第2層  
出土状況 (西から)





1. S D-1109B 第5(下)層 出土状況 (西から)



2. S D-1109B 第5(下)層 出土状況 (南西から)



1. S D-1109B 第5層 出土状況 (西から)



2. S D-1109B 第5層 出土状況 (南から)



1. S D-1109B 第5層  
出土状況 近景  
(南東から)



2. S D-1109B 第5層  
出土状況 近景  
(北から)



3. S D-1109B 第5層  
出土状況 近景  
(南西から)



1. SD-1102B 土層断面  
(北西から)



2. SD-1102 第2(下)層  
出土状況(北から)



3. SD-1102 第2(下)層  
出土状況(北から)



1. S X-1101 完掘状況  
(南から)



2. S X-1101 土器棺  
検出状況 (南から)



3. S X-1101 検出状況  
(南から)



1. SK-1123 土層断面  
(北から)



2. SK-1125 完掘状況  
(西から)



3. SD-1109 完掘状況  
(西から)





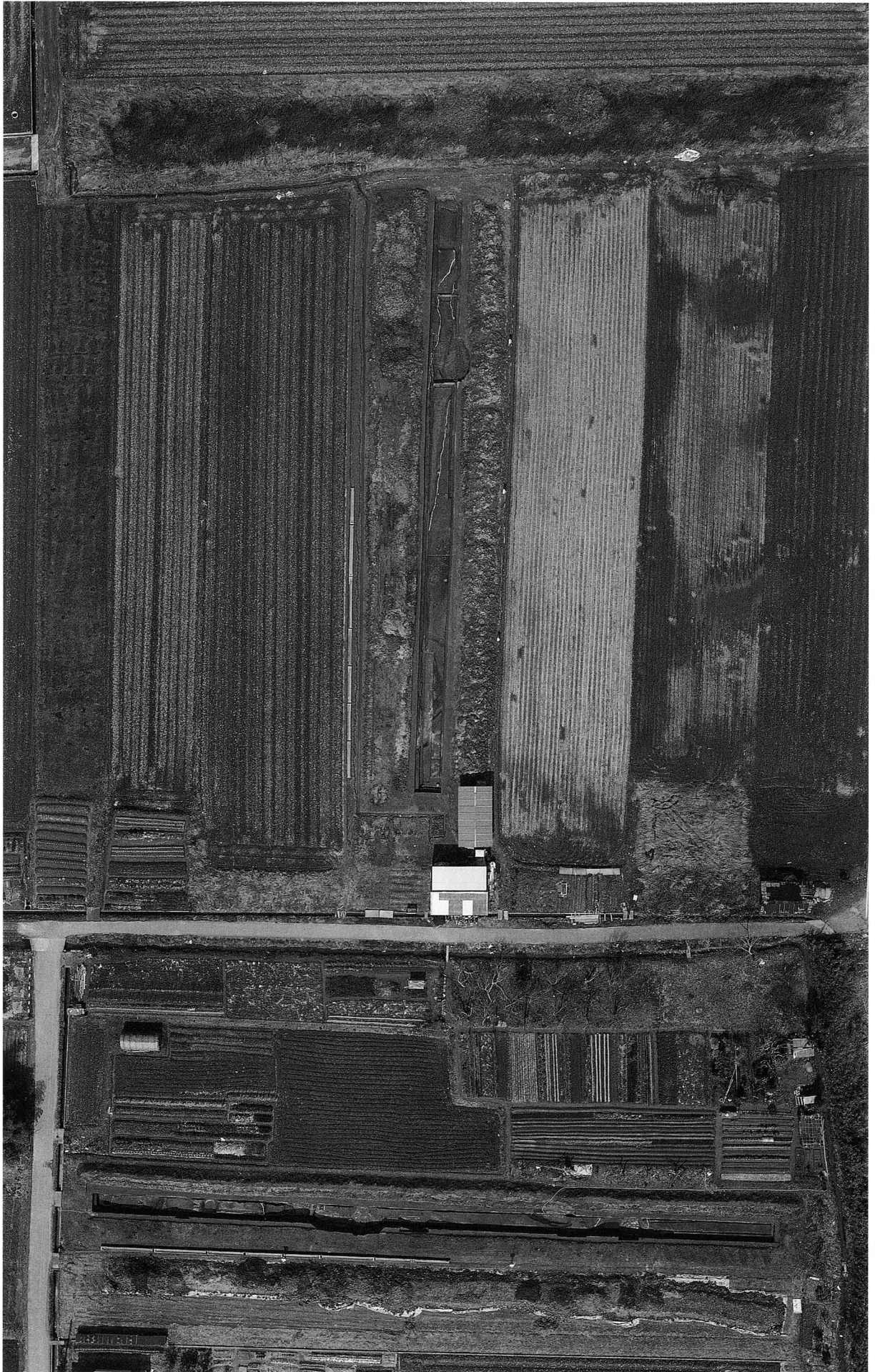
1. SD-1109 第4層  
出土状況 (南東から)



2. SD-1106 完掘状況  
(東から)



3. SD-1106 第2層  
出土状況 (北から)



1. 調査区全景（上が北）