

1. ST-101 第1層
出土状況 (東から)



2. ST-101(SD-101N・E)
第1層 出土状況
(北西から)



3. ST-101(SD-101W・S)
第1層 出土状況
(北西から)





1. S T-101 (S D-101W)
土層断面 (南西から)



2. S T-101 (S D-101N)
土層断面 (南東から)



3. S T-102 (S D-102)
第1層 出土状況
(西から)

1. ST-102(SD-102)
第1層 出土状況
(北から)

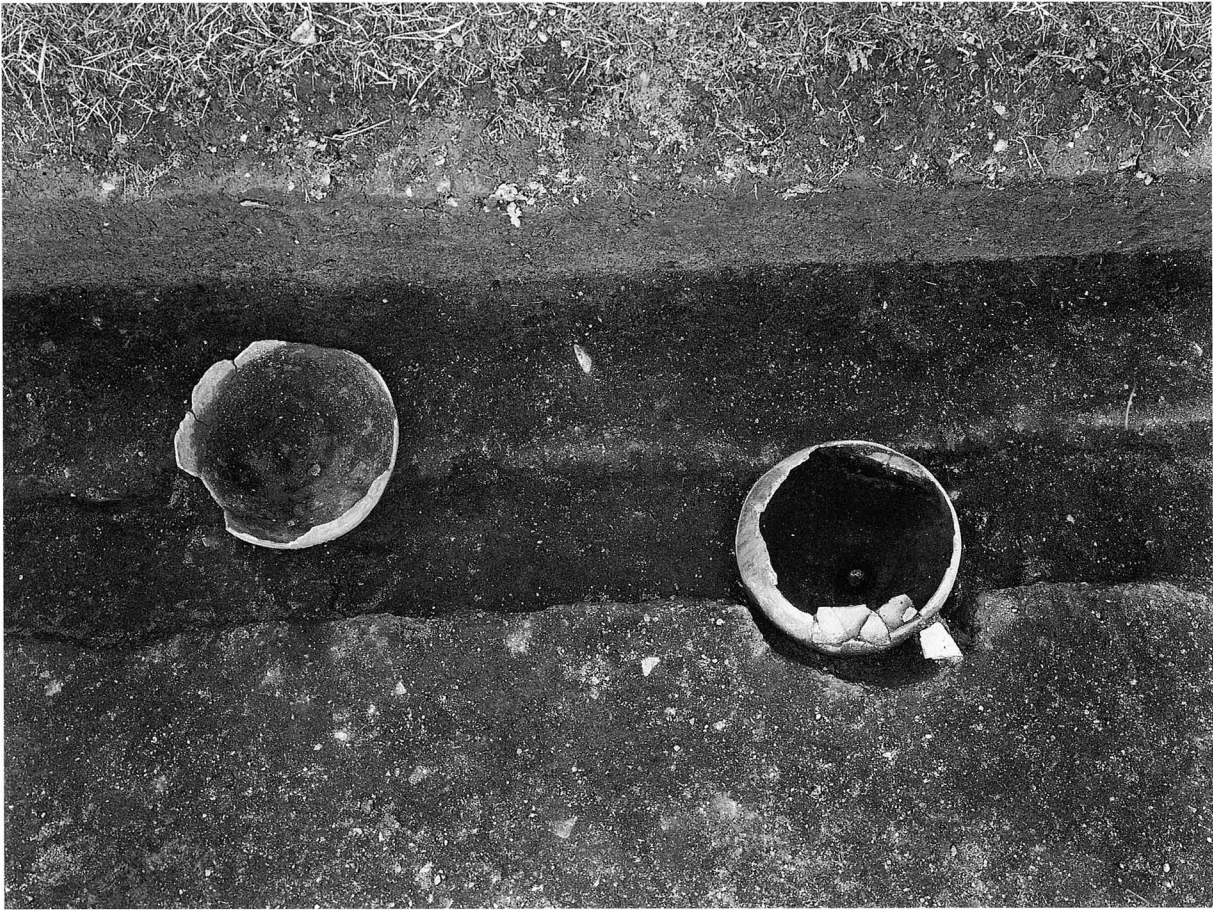


2. ST-102(SD-102)
第1層 出土状況
(南から)



3. ST-102(SD-102)
第1(下)層 出土状況
(南から)





1. SX-101-102 完掘状況 (北から)



2. SX-101-102 検出状況 (西から)

1. SX-101 棺内
完掘状況 (北から)



2. SX-102 棺内
完掘状況 (西から)



3. SX-101・102 完掘状況
(北から)

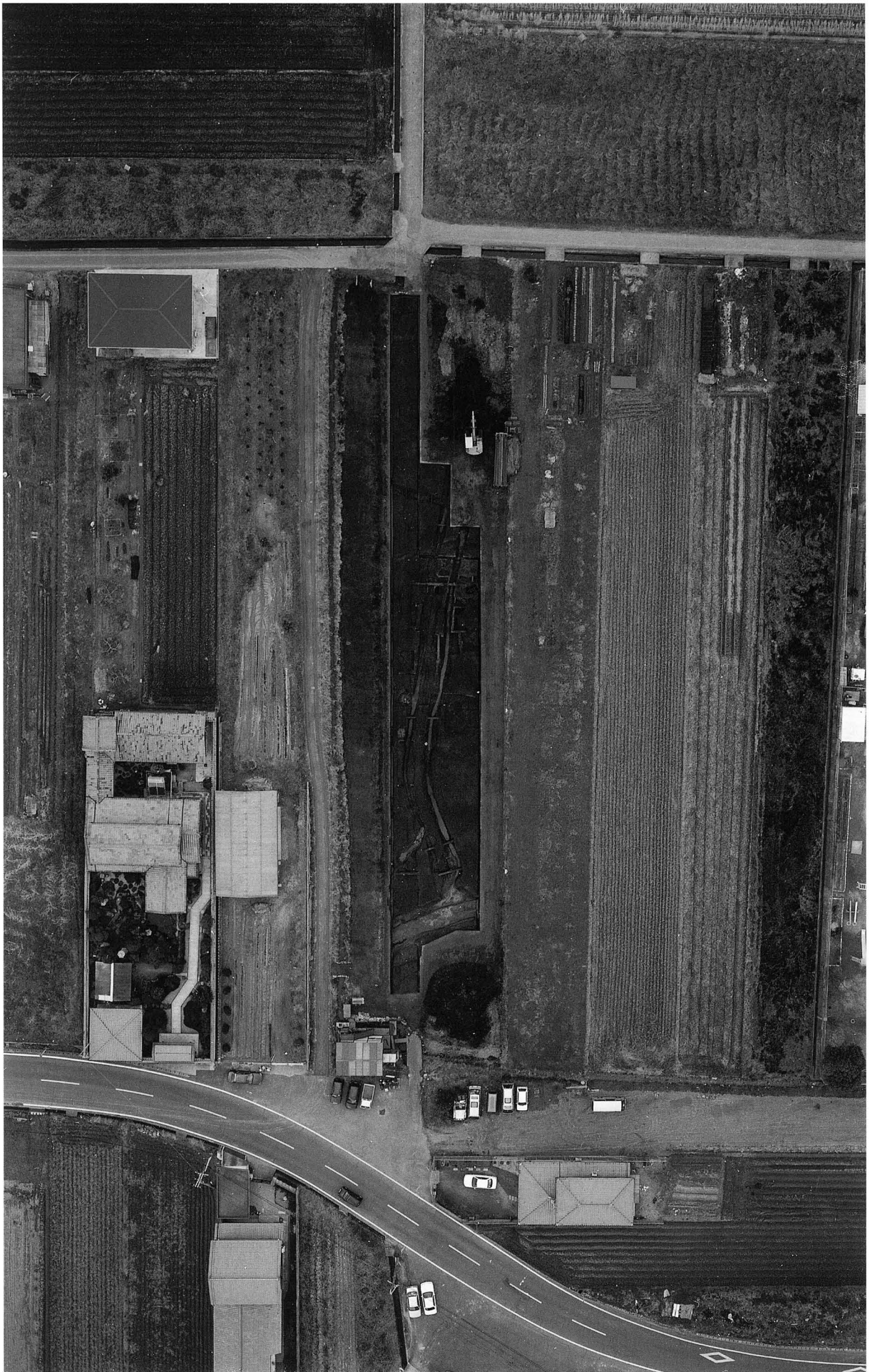




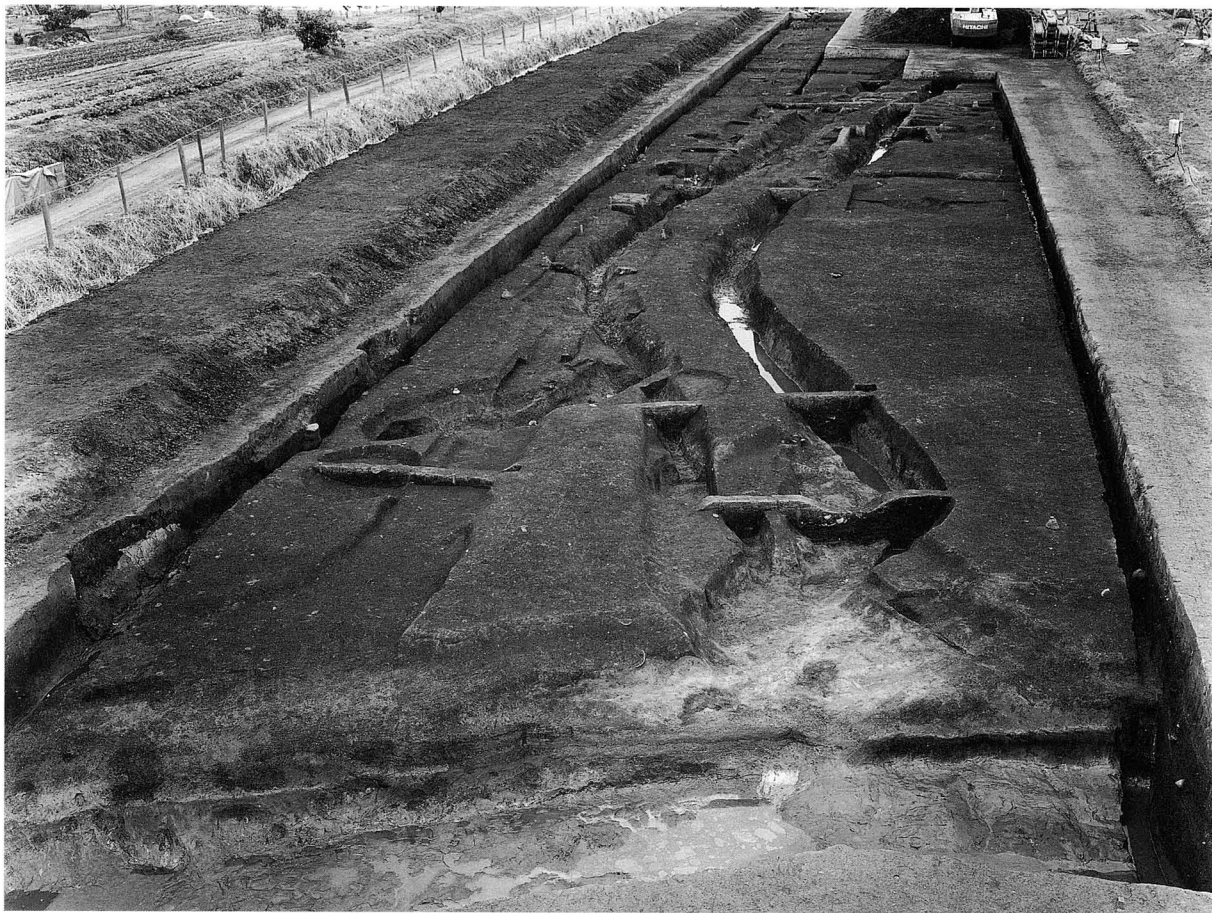
1. SK-158 完掘状況 (南東から)



2. SK-158 第5層 出土状況 (南西から)



1. 調査区全景 (上が北)



1. 弥生時代遺構 完掘状況 (南から)



2. 弥生時代遺構 完掘状況 (北から)

1. SK-118 土層断面
(西から)



2. SK-1131 完掘状況
(西から)



3. SK-1131 第1層
出土状況 (南から)





1. S D-1110 完掘状況
(北東から)



2. S D-1110 土層断面
(東壁)



3. S D-1110 検出状況
(北から)

1. SR-1201 検出状況
(北東から)



2. SR-1201 土層断面
(南壁)



3. SK-1110 完掘状況
(西から)





1. SK-1130 完掘状況 (東から)



2. SK-1130 集水施設(木製臼) 検出状況 (東から)



1. S K-1130 集水施設 検出状況 (東から)



2. S K-1130 集水施設 検出状況 (北東から)

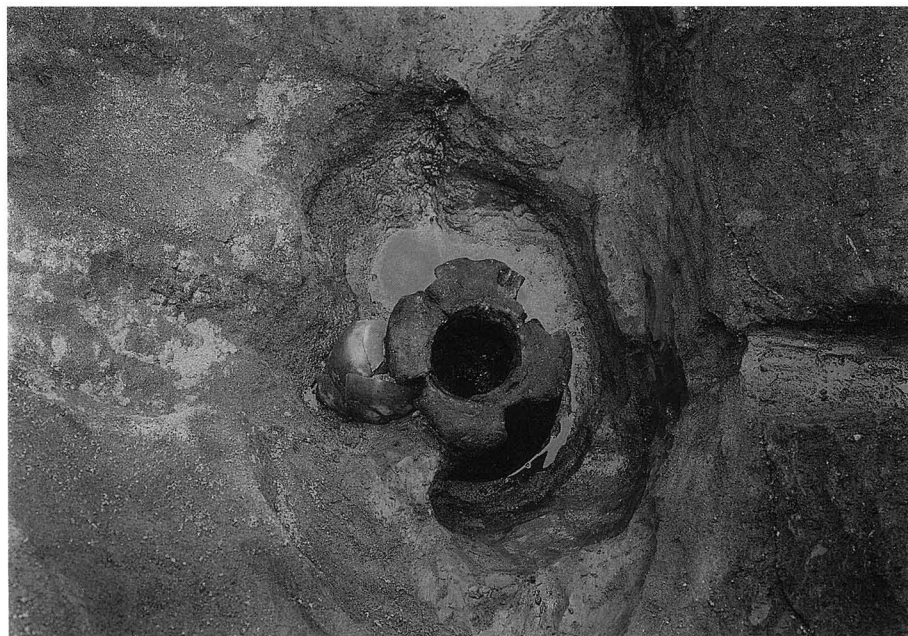


1. SK-1130 集水施設 検出状況 (東から)



2. SK-1130 集水施設・周辺木材 検出状況 (北東から)

1. SK-1130 木製臼
検出状況 (上が東)

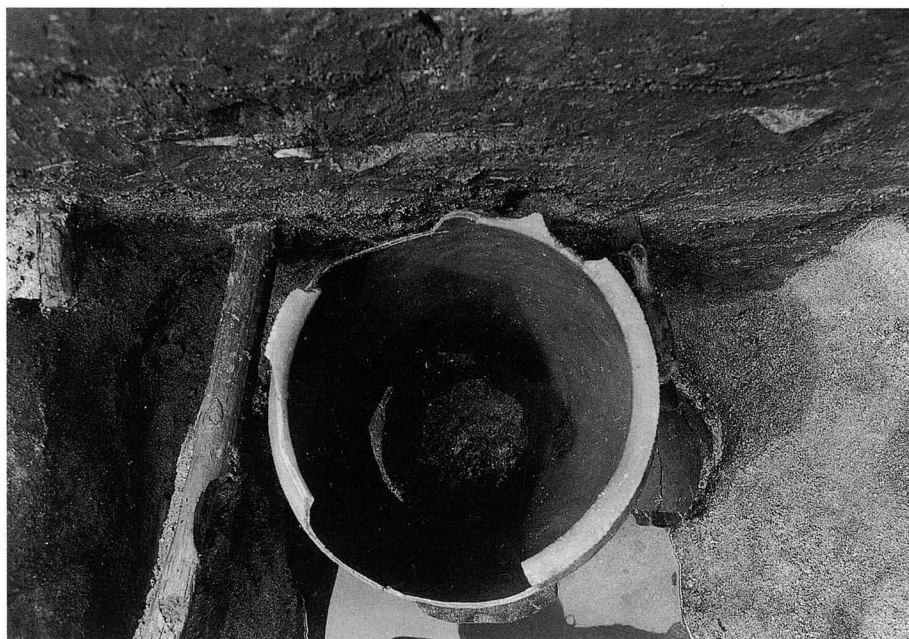


2. SK-1130 木製臼
検出状況 (北東から)



3. SK-1130 木製臼
検出状況 (南東から)





1. SK-1130 大甕・
支持木材 (東から)



2. SK-1130 支持木材
(北から)



3. SK-1130 支持木材
(北東から)



1. SK-1130 第5(下)層
下位 出土状況 (西から)



2. SK-1130 第5(下)層
上位 出土状況 (西から)



3. SK-1130 第4層
出土状況 (西から)



1. SK-1137 完掘状況 (南から)



2. SK-1137 第10層 出土状況 (北から)

1. SK-1137 第7層
出土状況（西から）



2. SK-1137 粘層
検出状況（南から）



3. SK-1137 粘層断面
（東から）





1. S K-1134 完掘状況
(南から)



2. S K-1141 完掘状況
(西から)



3. S K-1149 完掘状況
(西から)

1. S D-1130 完掘状況
(北から)



2. S D-1130 北半
完掘状況 (南西から)



3. S D-1130 南半
完掘状況 (北から)





1. S D-1134・1135
完掘状況 (西から)



2. S D-1134・1135
検出状況 (西から)



3. S K-1146・柱穴群
完掘状況 (北から)

1. SK-1102 完掘状況
(東から)



2. SK-1102 第6層
出土状況 (北東から)



3. SK-1102 検出状況
(東から)





1. SK-1124 完掘状況
(東から)



2. SK-1126・1136
完掘状況 (北東から)



3. SK-1126・1136
土層断面 (東壁)

1. SK-1140 完掘状況
(東から)



2. SK-1140 土層断面
(北から)



3. SK-1140 検出状況
(西から)





1. SD-1109C 完掘状況 (東から)



2. SD-1109C 第6層 出土状況 (東から)