

# 写真図版





2・3区全景  
(南より)

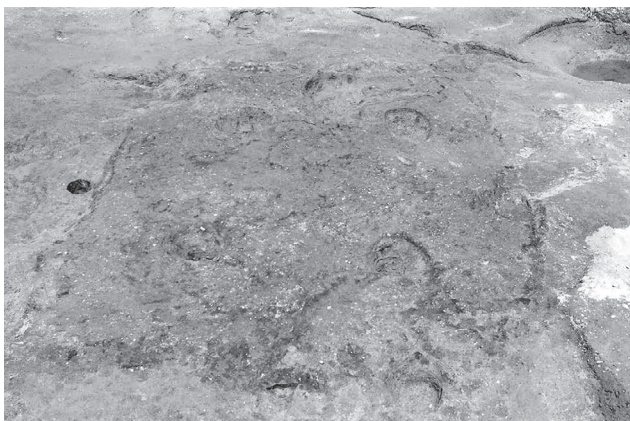


左：SB01  
完掘  
(南より)



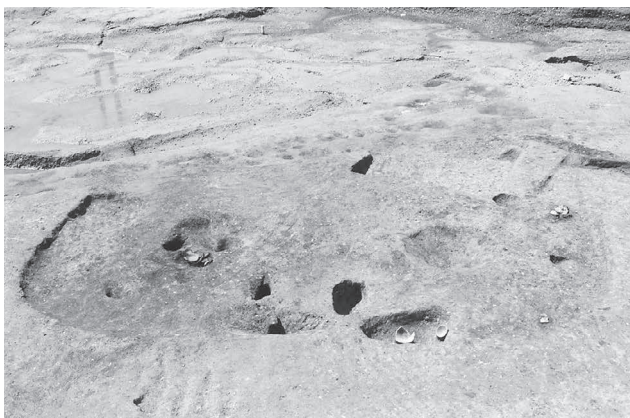
右：SB01  
炉  
遺物出土状況  
(南より)

左：SB02  
完掘  
(南より)



右：SB02  
遺物出土状況  
(南より)

左：SB03  
完掘  
(南より)



右：SB03  
炉  
遺物出土状況  
(南より)



PL 2 周防畑遺跡群



左：SB04  
完掘  
(南より)



右：SB05  
完掘  
(南より)



左：SB06  
完掘  
(南より)



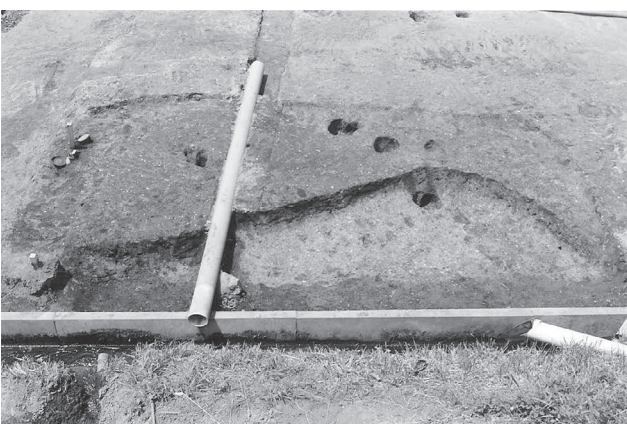
右：SB07  
完掘  
(南より)



左：SB08  
検出  
(南より)



右：SB08  
完掘  
(南より)



左：SB10  
完掘  
(東より)



右：SB11  
完掘  
(南より)



左：SB12  
完掘  
(南より)



右：SB13  
完掘  
(南より)



左：SB15  
完掘  
(南より)



右：SB16  
完掘  
(南より)



左：SB17  
完掘  
(北より)



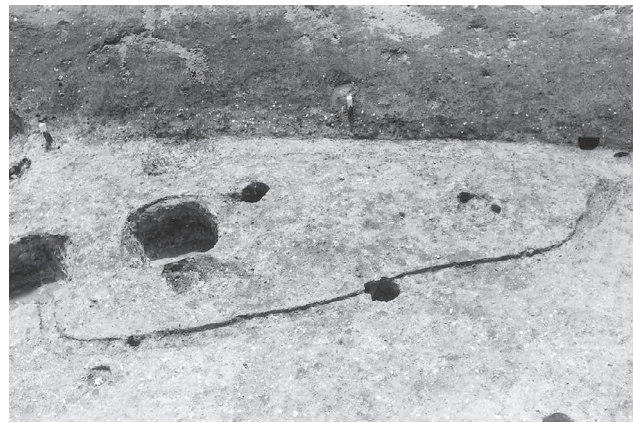
右：SB17  
遺物出土状況  
(南より)



左：SB18  
完掘  
(南より)



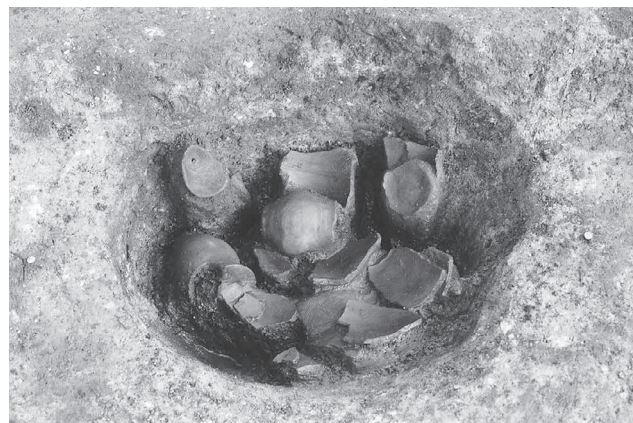
右：SB20  
完掘  
(北より)



左：SB21  
完掘  
(東より)



右：SB21  
P8遺物  
出土状況  
(北より)



左：SB26  
完掘  
(東より)



右：SB32  
完掘  
(南より)





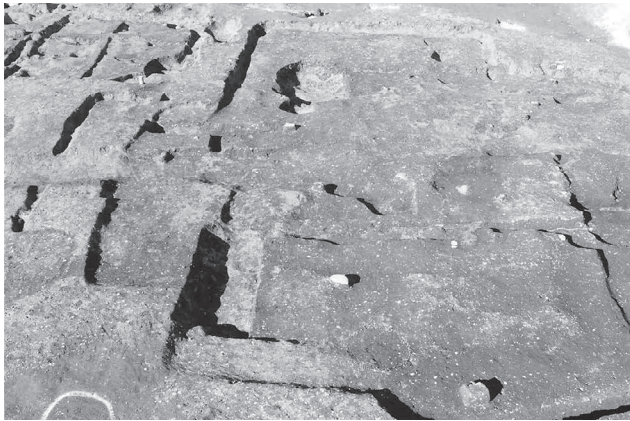
PL 4 周防畑遺跡群



左：SB34  
完掘  
(南より)



右：SB35  
完掘  
(南より)



左：SB46・47・61  
完掘  
(南より)



右：SB41  
完掘  
(南より)



左：SB43  
完掘  
(南西より)



右：SB43  
遺物出土状況  
(東より)



左：SB44  
完掘  
(南より)



右：SB44  
遺物出土状況  
(南より)



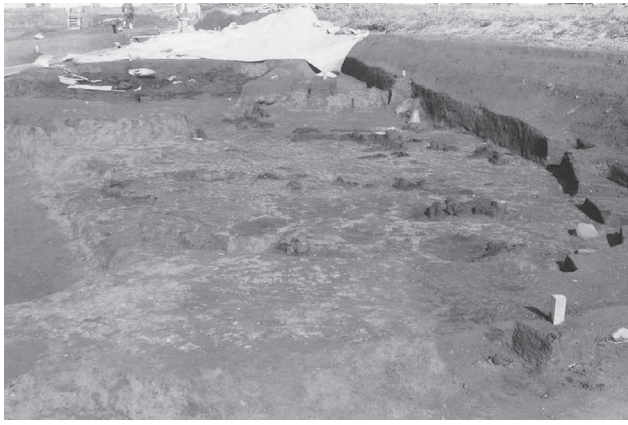
左：SB48  
完掘  
(南より)



右：SB45~50  
完掘  
(南より)



左：SB51  
完掘  
(南より)



右：SB51  
遺物出土状況  
(南西より)



左：SB52  
完掘  
(南より)



右：SB54  
完掘  
(南より)



左：SB55  
完掘  
(南より)



右：SB56  
完掘  
(南西より)



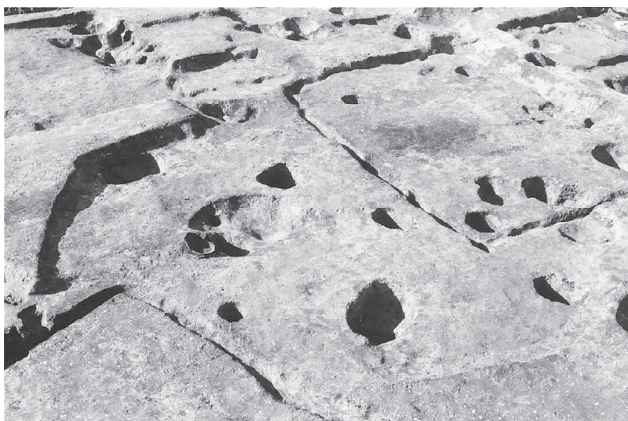
左：SB58  
完掘  
(南より)



右：SB59  
完掘  
(南より)



左：SB66  
完掘  
(南東より)



右：SB77  
完掘  
(南より)





5区全景  
(南より)



左：SB501  
完掘  
(東より)



右：SB501  
炉  
(北より)



左：SB502  
検出  
(東より)



右：SB502  
完掘  
(東より)



左：SB503  
完掘  
(東より)



右：SB503  
遺物出土状況  
(西より)

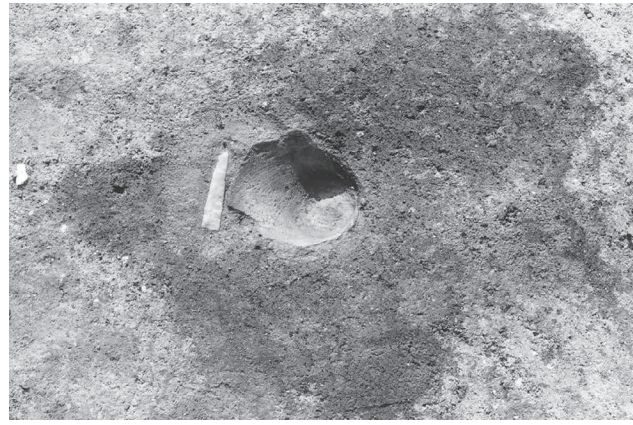




左：SB504  
完掘  
(南より)



右：SB504  
炉  
(東より)



左：SB505  
完掘  
(南より)



右：SB505  
遺物出土状況  
(南より)



左：SB506  
完掘  
(南より)



右：SB506  
遺物出土状況  
(南より)



左：SB507  
完掘  
(南より)



右：SB507  
P2遺物  
出土状況  
(北西より)



左：SB508  
完掘  
(北より)

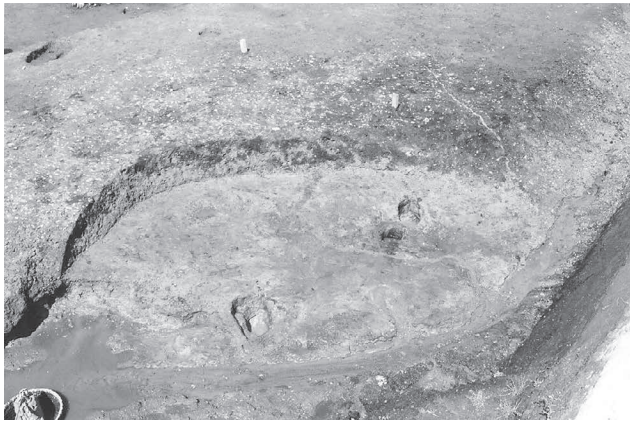


右：SB509  
完掘  
(南より)





PL 8 周防畑遺跡群



左：SB510  
完掘  
(南より)



右：SB511  
完掘  
(南東より)



左：SB512  
完掘  
(南より)



右：SB513  
完掘  
(北より)



左：SB514  
完掘  
(南より)



右：SB515  
完掘  
(北より)



左：SB516  
完掘  
(南東より)



右：SB517  
完掘  
(南より)



左：SB518  
完掘  
(南より)



右：SB519  
完掘  
(南より)



左：SB520  
完掘  
(南より)



右：SB520  
遺物出土状況  
(東より)



左：SB521  
完掘  
(南より)



右：SB522  
完掘  
(南西より)



8区全景  
(西より)



左：SB801  
完掘  
(北より)

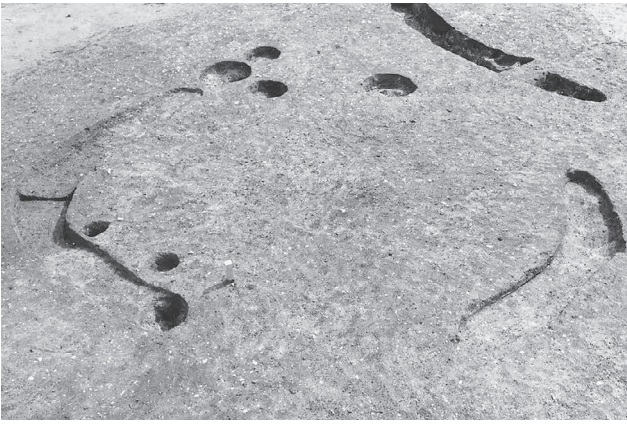


右：SB802  
完掘  
(南より)





PL 10 周防畑遺跡群



左：SM501  
完掘  
(北より)



右：SM502 (H18)  
完掘  
(北より)



左：SM502 (H19)  
全景  
(南より)



右：SM503  
完掘  
(北より)



左：SM504  
完掘  
(東より)



右：SM505・506  
完掘  
(東より)



左：SM507  
完掘  
(北より)



右：SM508  
完掘  
(東より)



左：SM509・510  
完掘  
(北より)



右：SM511  
完掘  
(西より)



左：SM512  
断面  
(南より)



左：SM516  
完掘  
(南より)



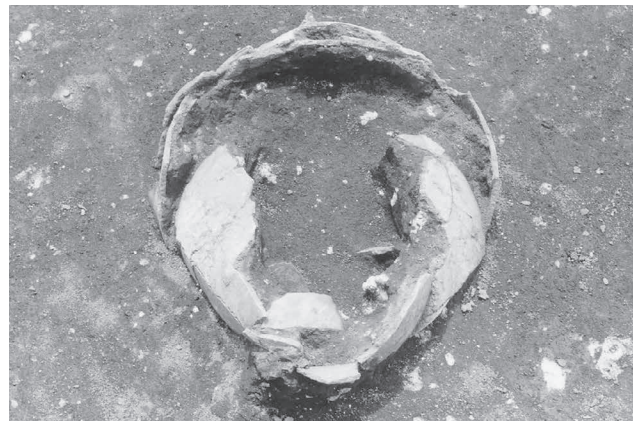
右：SM517  
完掘  
(南より)



左：SM518  
完掘  
(南より)



右：SM518  
主体部  
(東より)



左：SM519  
SD511  
完掘  
(南西より)



右：SM520  
完掘  
(南より)



左：SK5067  
完掘  
(南より)



右：SK5067  
銅訓出土状況  
(東より)





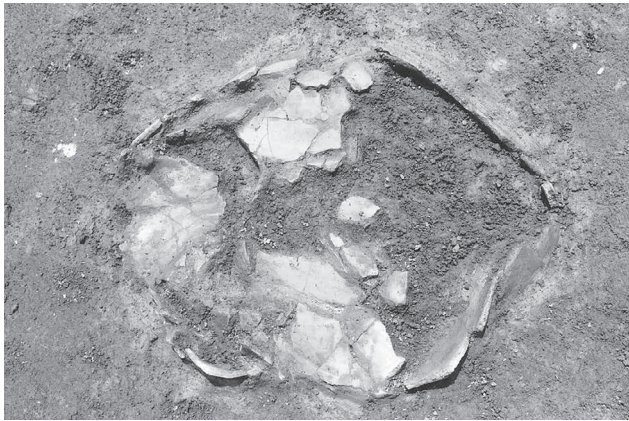
PL 12 周防畑遺跡群



左：SK5079  
遺物出土状況  
(南より)



右：SQ03  
遺物出土状況  
(南より)



左：SQ501  
遺物出土状況  
(北より)



右：SQ501  
勾玉出土状況  
(南より)



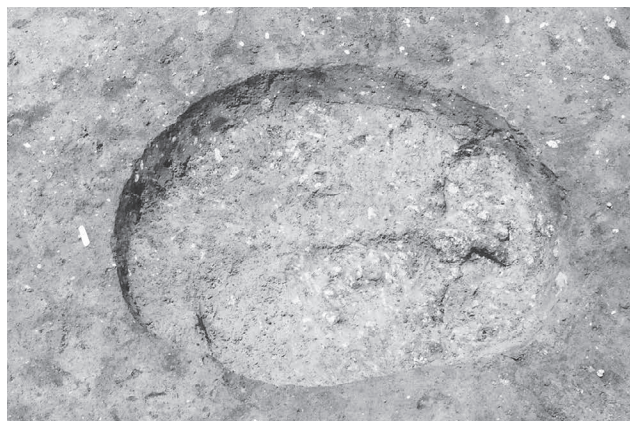
左：SQ502  
遺物出土状況  
(南より)



右：SQ503  
遺物出土状況  
(南より)



左：SK46  
遺物出土状況  
(南より)



右：SK5001  
完掘  
(東より)



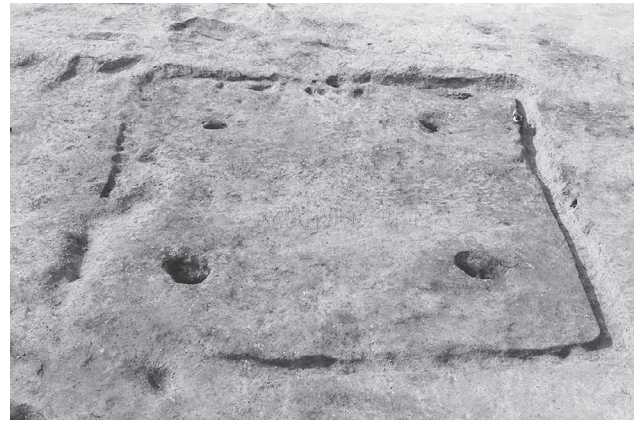
左：SK5004  
完掘  
(北より)



右：SK5007  
完掘  
(南東より)



左：SB09  
検出  
(北より)



右：SB09  
完掘  
(南より)

左：SB19  
断面  
(南より)



右：SB23  
完掘  
(北より)



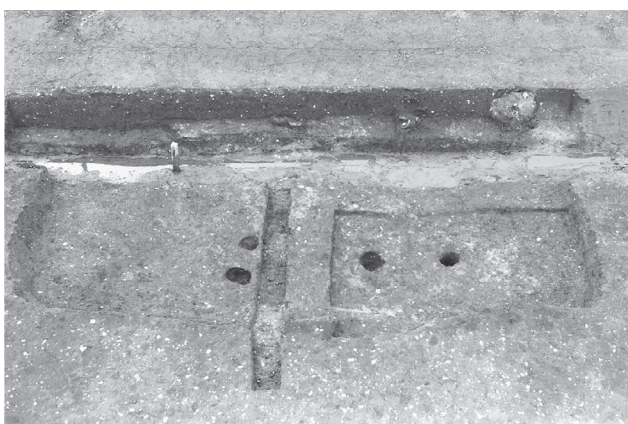
左：SB24  
完掘  
(西より)



右：SB25  
完掘  
(南より)



左：SB27  
完掘  
(東より)



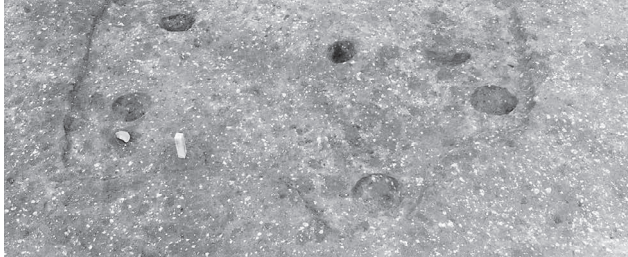
右：SB28  
完掘  
(南より)



左：SB29  
完掘  
(南より)



右：SB30  
完掘  
(南より)





PL 14 周防畑遺跡群



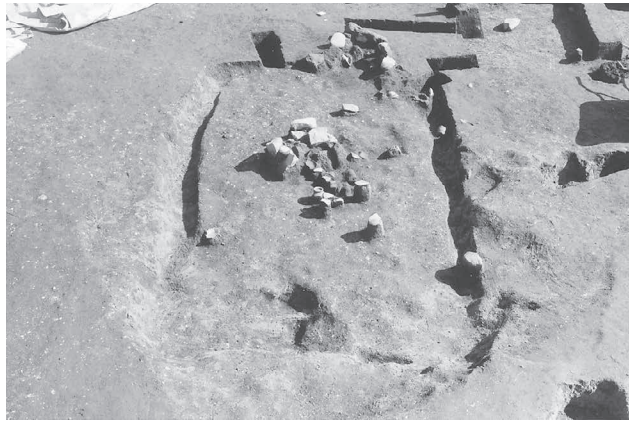
左：SB33  
完掘  
(南より)



右：SB33  
遺物出土状況  
(南より)



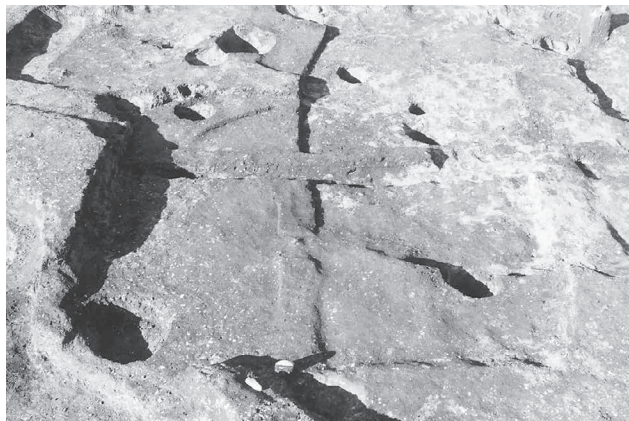
左：SB36・38  
完掘  
(東より)



右：SB37  
完掘  
(西より)



左：SB40・45~50  
完掘  
(南より)



右：SB46  
完掘  
(南より)



左：SB47  
炉  
(南より)



右：SB49  
完掘  
(南より)



左：SB50  
完掘  
(南より)



右：SB53  
完掘  
(南より)



左：SB60  
完掘  
(南より)



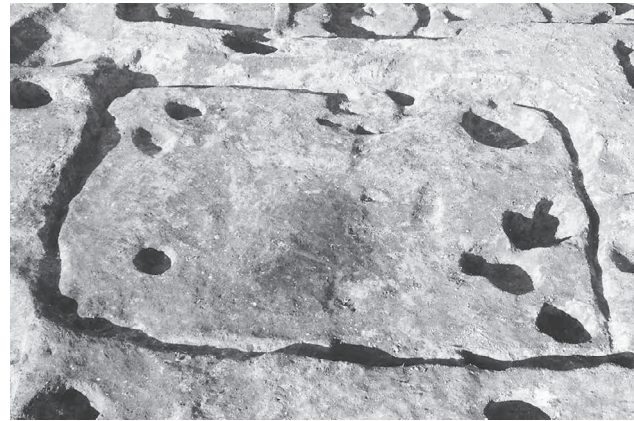
右：SB61  
完掘  
(西より)



左：SB62  
カマド  
(南より)



右：SB63  
完掘  
(南より)



左：SB64  
完掘  
(南より)



右：SB65  
完掘  
(南より)



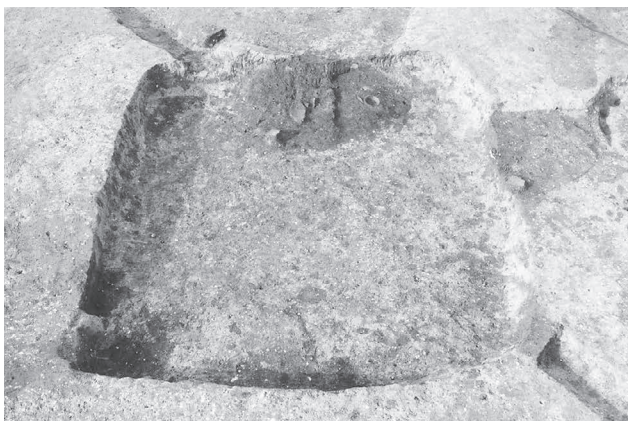
左：SB67  
遺物出土状況  
(南より)



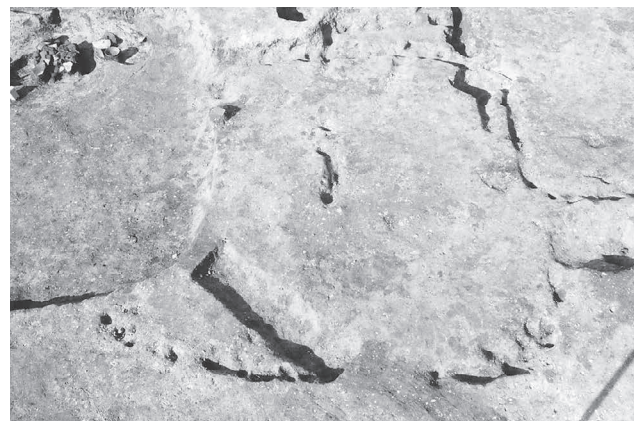
右：SB68  
完掘  
(南より)



左：SB69  
完掘  
(南より)



右：SB70  
完掘  
(南より)







左：SB71  
完掘  
(南より)



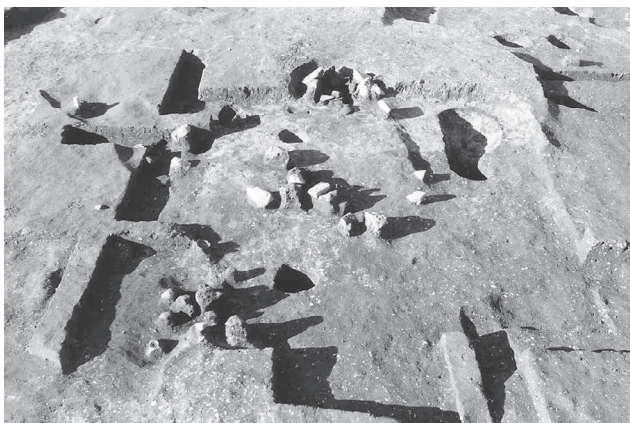
右：SB71  
カマド  
遺物出土状況  
(西より)



左：SB72  
遺物出土状況  
(西より)



右：SB72  
カマド  
遺物出土状況  
(南より)



左：SB73  
遺物出土状況  
(南より)



右：SB73  
カマド  
遺物出土状況  
(南より)



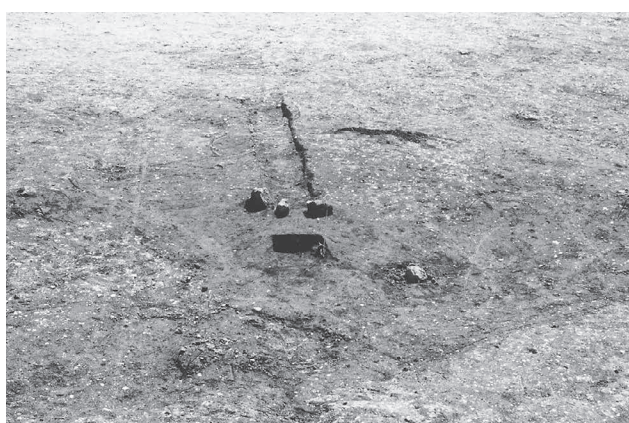
左：SB74  
完掘  
(南より)



右：SB74  
カマド  
(南より)



左：SB76  
完掘  
(南より)



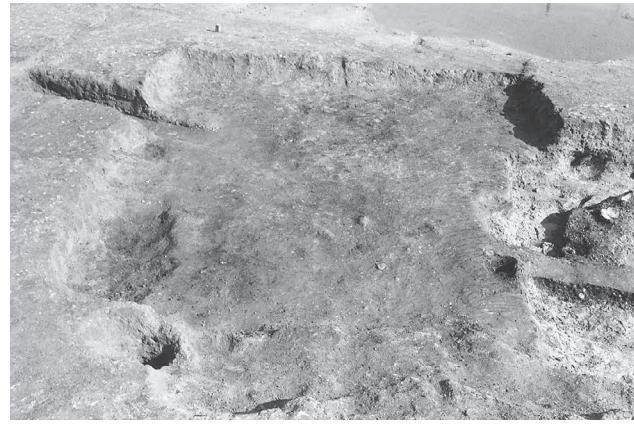
右：SB79  
完掘  
(西より)



左：SB80  
完掘  
(西より)



右：SB81  
完掘  
(北より)



左：ST01  
完掘  
(南より)



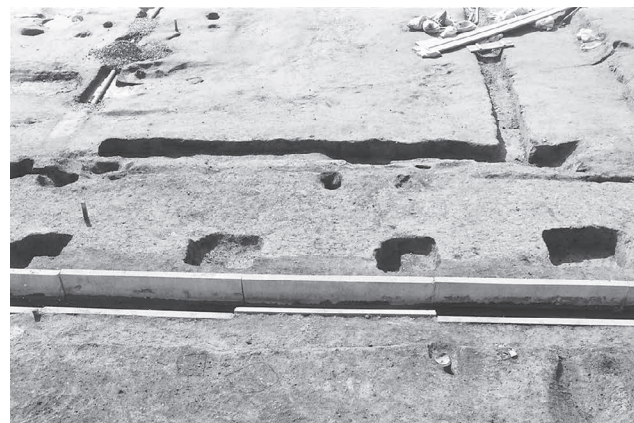
右：ST01  
P7断面  
(南より)



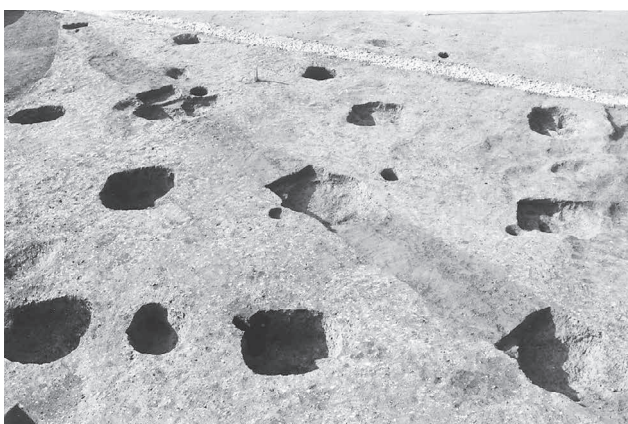
左：ST02  
完掘  
(南より)



右：ST03  
完掘  
(東より)



左：ST04  
完掘  
(南より)



右：ST05  
完掘  
(北より)



左：ST06  
完掘  
(南より)



右：ST06  
P2礎石  
(北より)







左：ST07  
完掘  
(南より)



右：ST08  
完掘  
(南より)



左：ST09  
検出  
(南より)



右：ST10  
完掘  
(南より)



左：ST501  
完掘  
(南より)



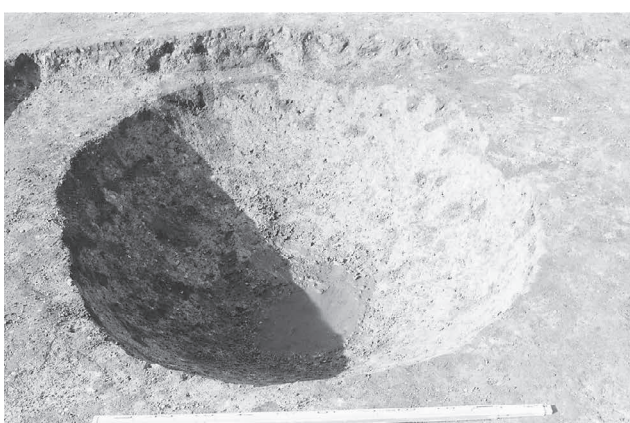
右：ST801  
完掘  
(北東より)



左：SK57  
遺物出土状況  
(南より)



右：SK60  
遺物出土状況  
(南より)



左：SK162  
完掘  
(南より)



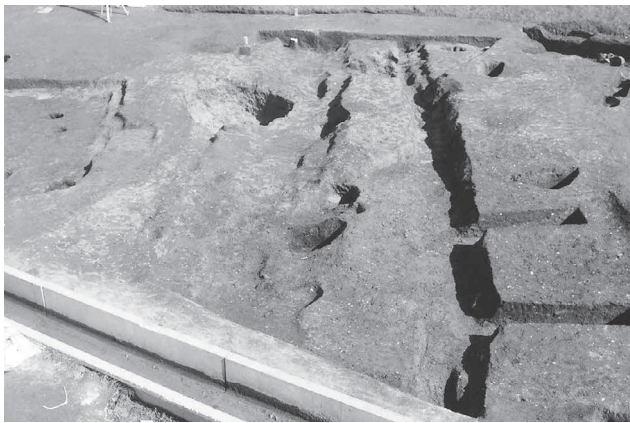
右：SK208  
遺物出土状況  
(北西より)



左：SD02  
掘り下げ作業  
(南東より)



右：SD05  
完掘  
(南西より)



左：SD06・07  
完掘  
(西より)

右：SD09  
完掘  
(西より)

左：2区作業風景  
(南より)



右：3区作業風景  
(西より)

左：5区作業風景  
(南より)



右：5区作業風景  
(南より)

左：8区作業風景  
(西より)



右：8区作業風景  
(北より)



SB02

左：1

中：2

右：8



左：6

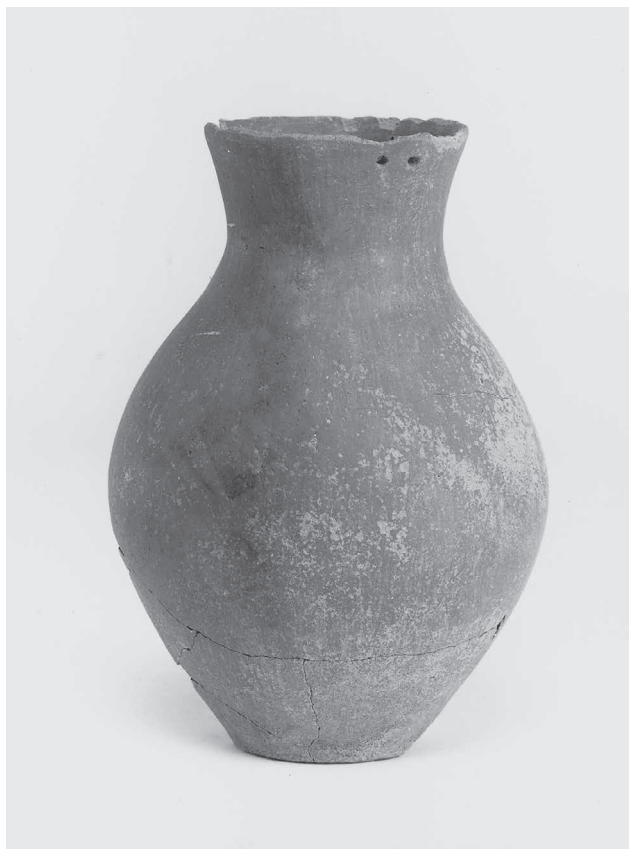
右：5



左：10

SB13

右：1

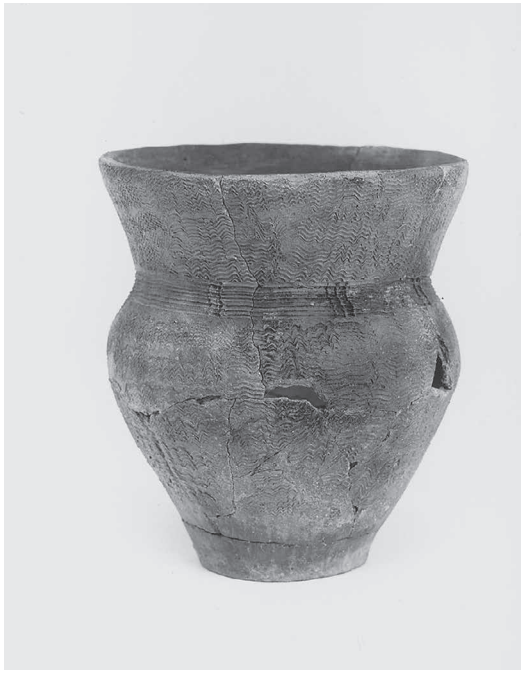


SB15

左：6

SB16

右：26



SB17

左：19

右：7



SB16

左：24

SB17

右：16







SB17

左：22

SB21

中：3

右：13



右：18

(約4/5)



SB32

左：5

右：1



右：7



SB34

左：1

SB41

右：3



SB43



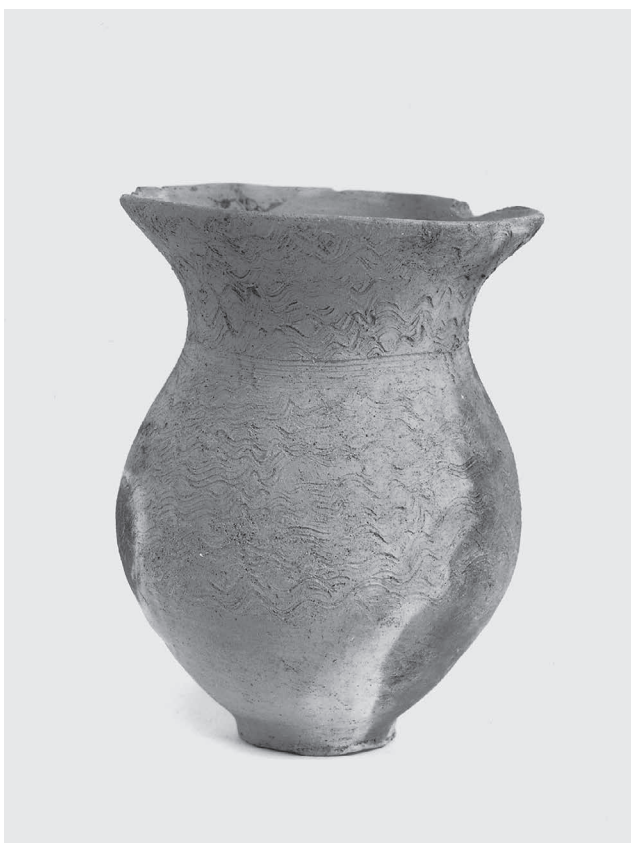
左：1  
中：6  
右：4



左：2



左：9  
右：10







左：1  
中：2  
右：5



左：8  
右：9





SB52



左：5  
中：8  
右：2



左：6  
右：7



SB51

6



SB55

左：1

右：3



左：6

SB77

中：9

右：11





SB502

左：3  
中：4  
右：2



右：6



左：5



SB504

右：9



左：3



左：8







左：3  
中：1  
右：2



左：8  
右：12



左：9

SB506

左：1

右：5



左：7



SB508

左：4

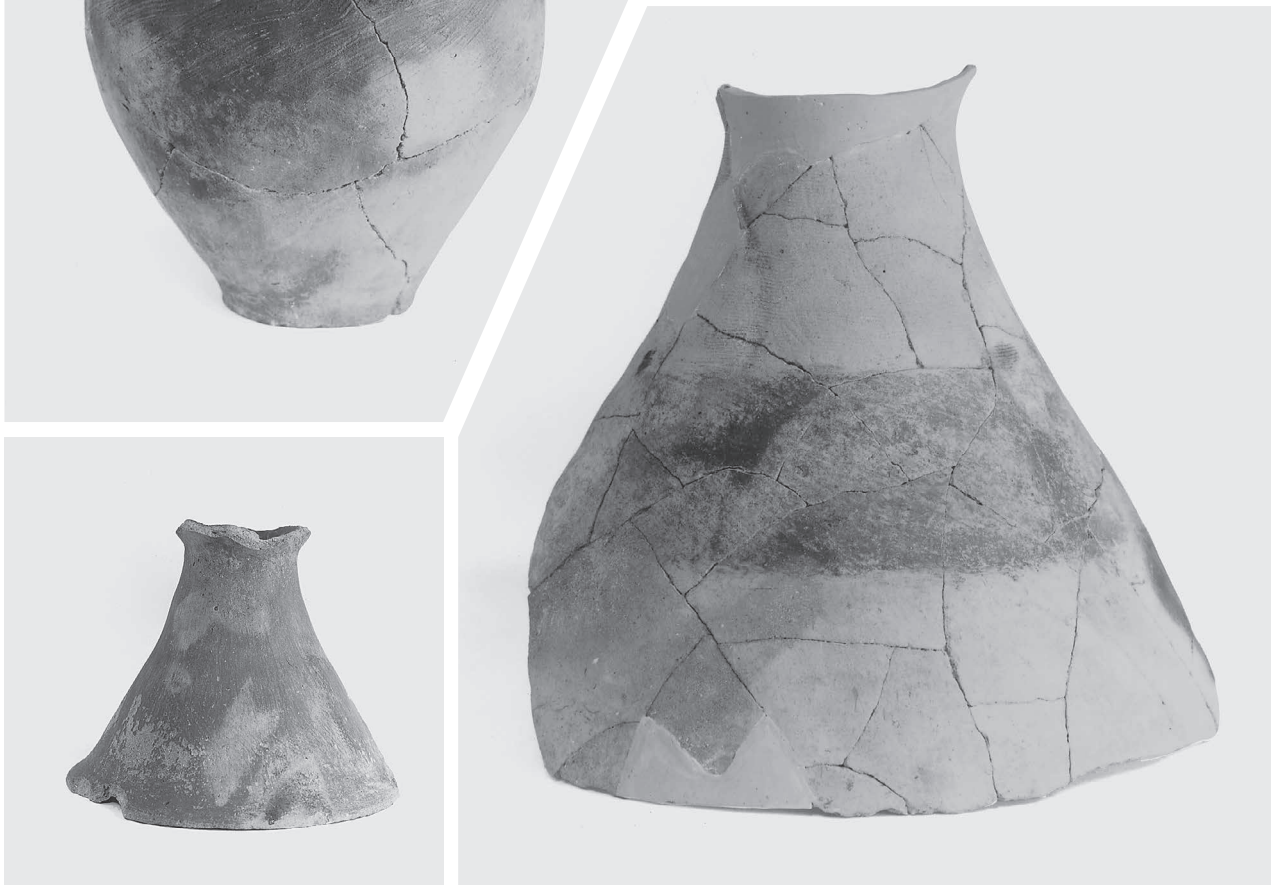
中：1

右：5



SB509

右：7



左：1







左：1  
右：3



左：7



右：16



左：25



SB517

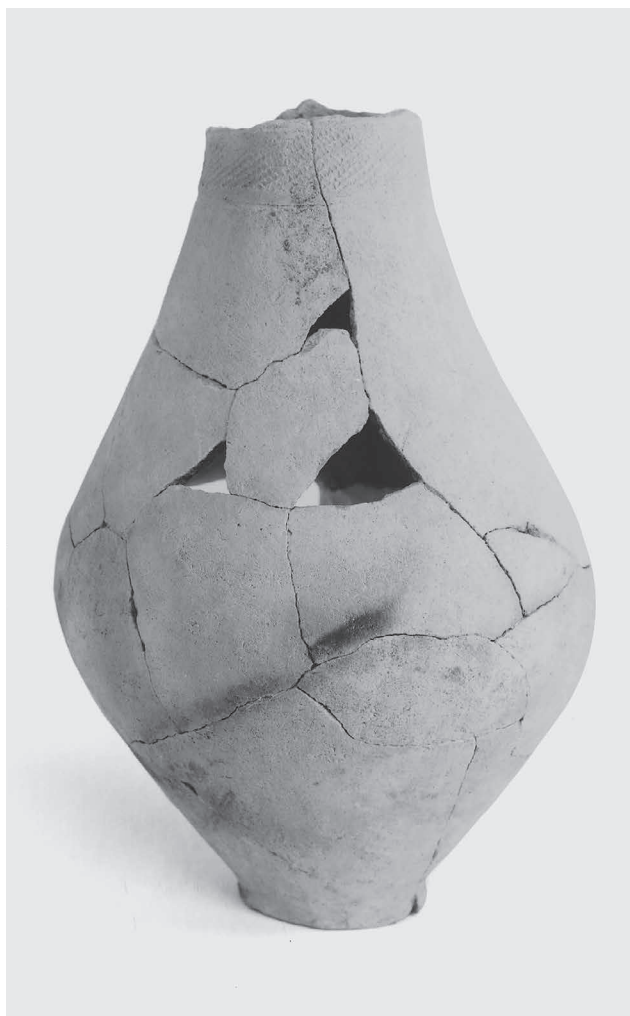
左：1

右：4



左：6

右：13



SB518

左：6

SB519

右：2



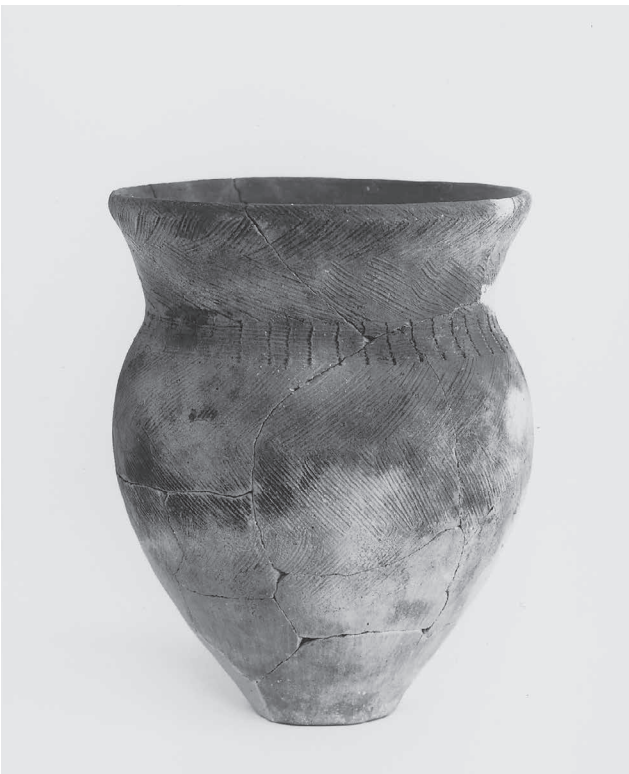




左：2  
右：6



左：3  
右：7





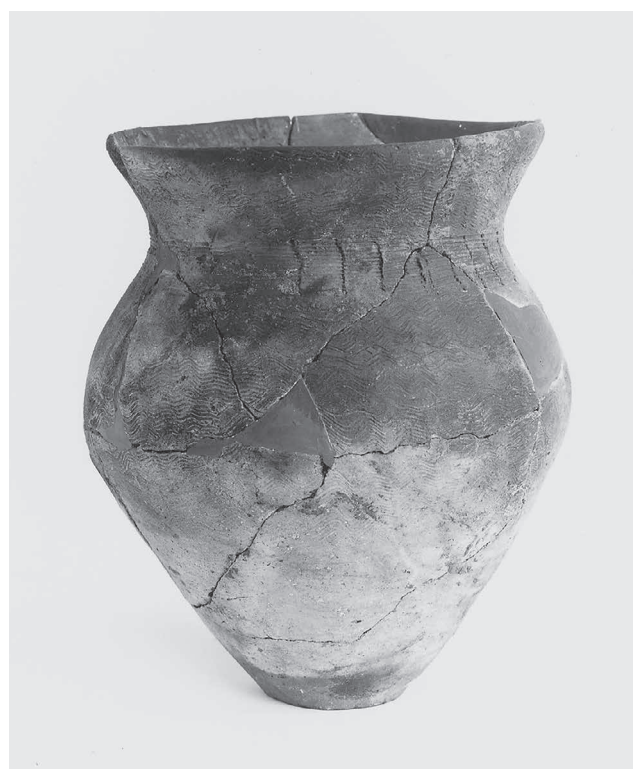
SB523



SB801

左：3

右：5







SM513

左：1  
(ほぼ原寸)



SM516

右：1



SM518

左：4

SQ03

右：2



SQ501

左：1

右：2





SQ502

左：1

SQ503

右：1



SQ503

左：3

右：2







SK158

左：1

SK5079

右：3



右：7



遺構外

左：31

SK5079

右：4



遺構外

左：40

右：42



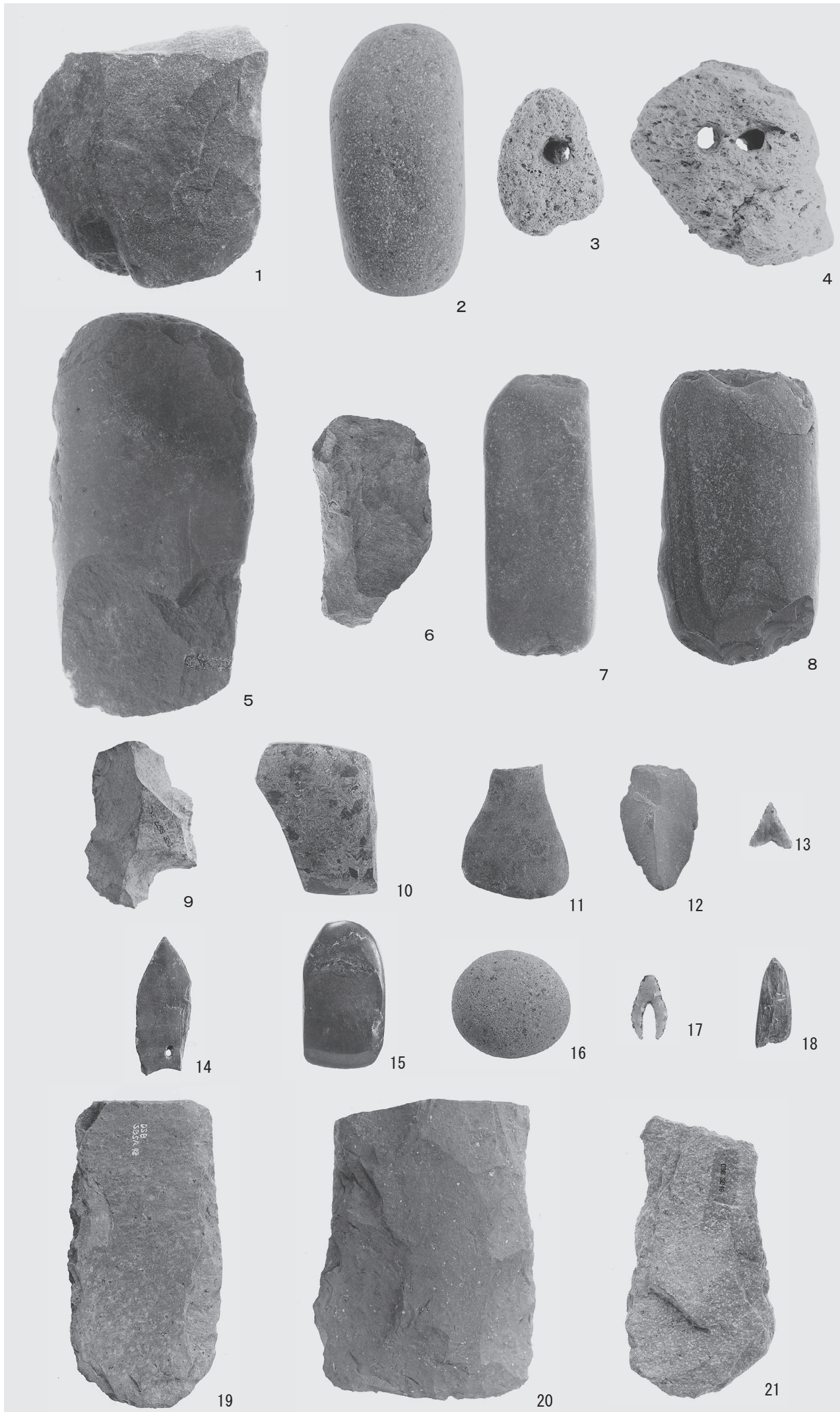
左：34





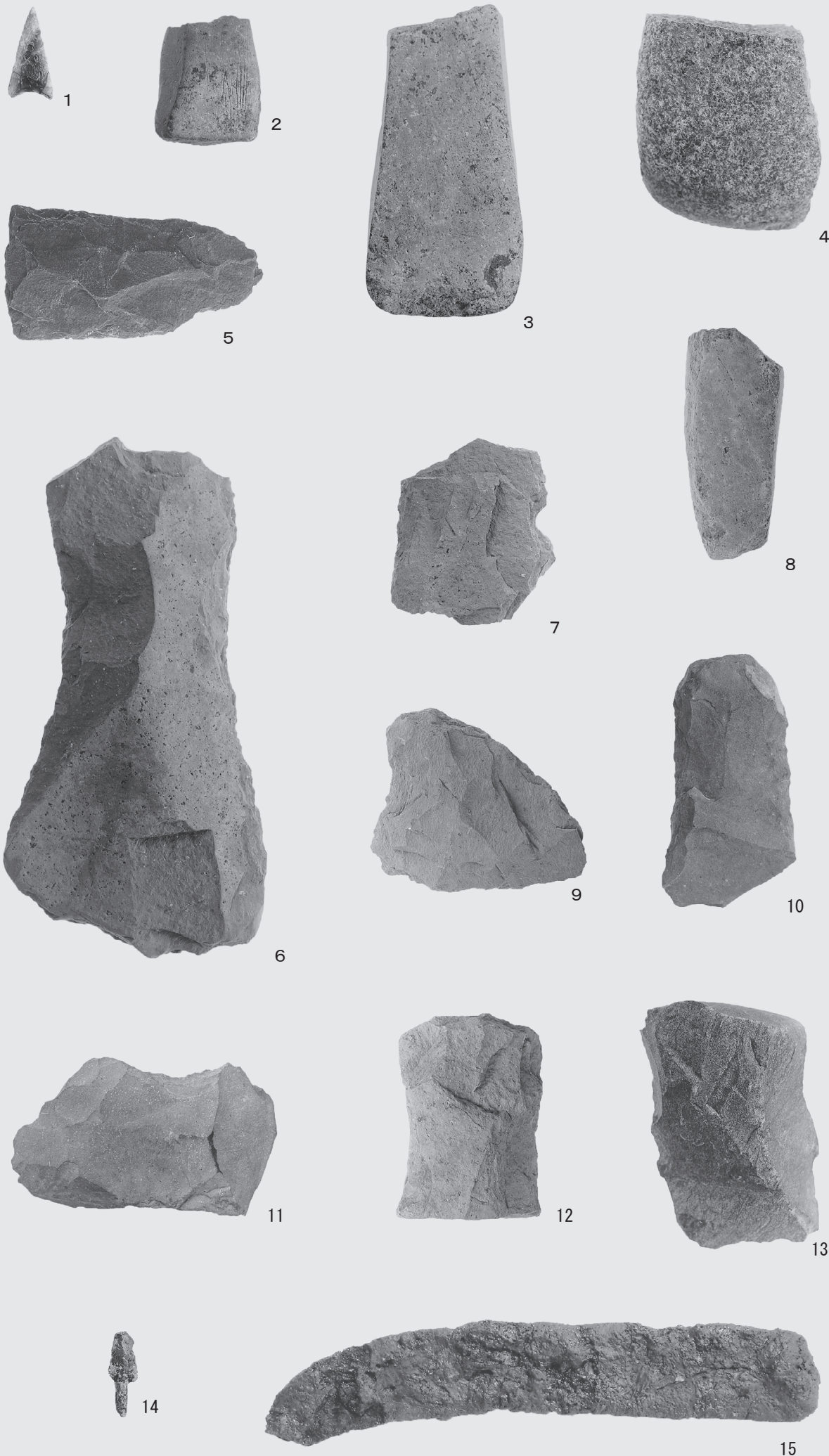
石器

- 1. SB06
- 2. SB10-7
- 3. SB15-8
- 4. SB15-9
- 5. SB16-29
- 6. SB43-15
- 7. SB52-16
- 8. SB55-11
- 9. SB77-32
- 10. SB522-7
- 11. SB504-20
- 12. SB504-22
- 13. SB504-25
- 14. SB505-30
- 15. SB513-3
- 16. SB514-29
- 17. SM507-3
- 18. SK5079-9
- 19. SB514-32
- 20. SM516-6
- 21. SD18-2





石器・金属器



- 1. 遺構外-64
- 2. 遺構外-65
- 3. 遺構外-66
- 4. 遺構外-67
- 5. 遺構外-68
- 6. 遺構外-69
- 7. 遺構外-71
- 8. 遺構外-72
- 9. 遺構外-74
- 10. 遺構外-75
- 11. 遺構外-77
- 12. 遺構外-78
- 13. 遺構外-79
- 14. SB20-21
- 15. SB26-2



装身具類

- 1. 遺構外-62
- 2. SQ501-4
- 3. SB16-28
- 4. SB51-9
- 5. ST08-1
- 6. SB522-5
- 7. SK5067-1
- 8. SK5067-2
- 9. SK5067-3
- 10
- {
- 38. SQ03-3~31







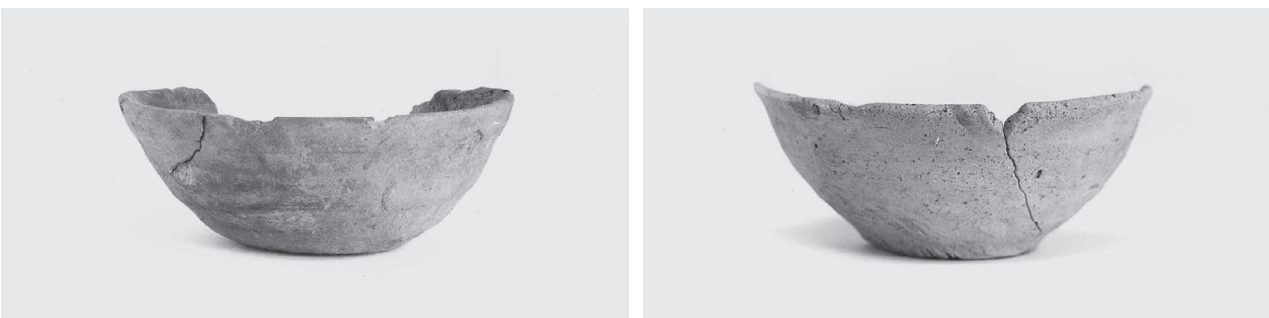
左：7  
中：8  
右：9



左：10  
右：11



左：12  
右：13



左：14  
右：15





SB16

左：16

右：17



左：18

右：19



左：23

右：24



左：26

右：29



左：27







SB23

左：1

中：3

右：7

左：5



SB27

左：4

右：1



SB33

左：9

右：8



SB29

左：1

SB33

右：5



左：4

右：6



SB35

左：1

右：2



SB36

左：4

右：9



SB37

左：7

右：18





SB39

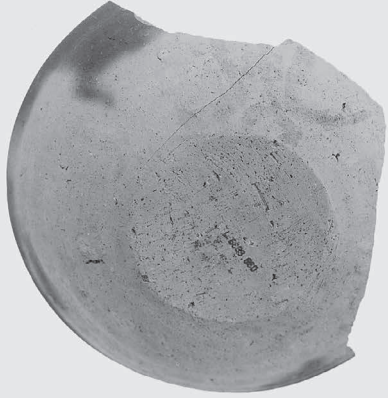
左：1

右：6



SB40

右：1



SB42

左：1

右：4



左：5

右：6



左：7

右：12





SB49

左：1

SB50

右：5



SB52

左：11

SB53

右：3



SB62

左：1

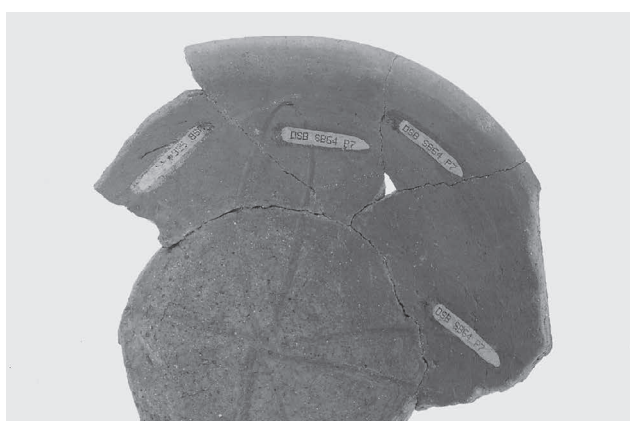
右：8



SB64

左：1

右：4



左：3





SB65

左：6

右：7



SB67

左：1

SB69

右：1

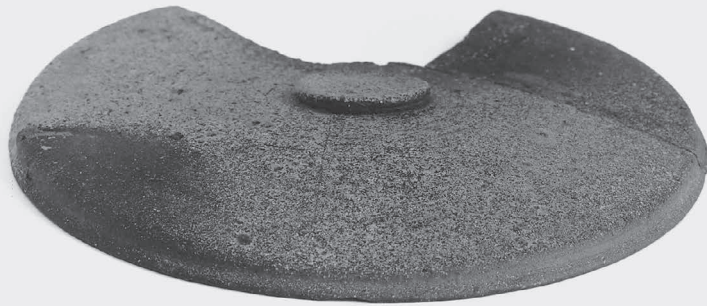


SB67

左：3

SB69

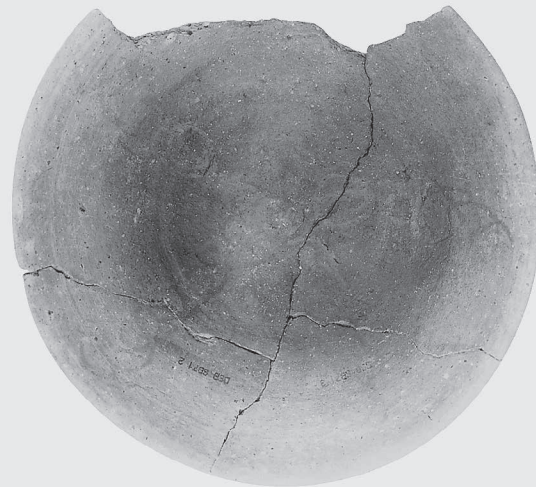
右：2



左：3

SB71

右：1





SB72

左：2

右：3



SB73

左：1

右：4



右：5



左：9



右：8



SB74

左：2

右：3





SB79

左：1

SB80

右：2

左：3

右：11

左：8

SB81

左：1

右：2

左：5

SK26

右：1





SK59



左：1  
右：2



左：3  
右：4



左：5  
右：7







左：6  
右：8



左：9  
右：10



左：11  
右：12





SK60

左：13

右：14



SK147

左：1

SK246

右：2



SK208

左：1

SK209

右：1







SK283

左：1

SK294

右：2

SK283

左：3

SK294

左：1



SK313

3



SD02

左：2

右：3



左：6

SD14 中：2

SD08 右：2



左：1



SX03

右：1

左：3



遺構外

左：1

右：2



左：7

右：9





遺構外

左：11

右：19

右：45

左：42

右：50

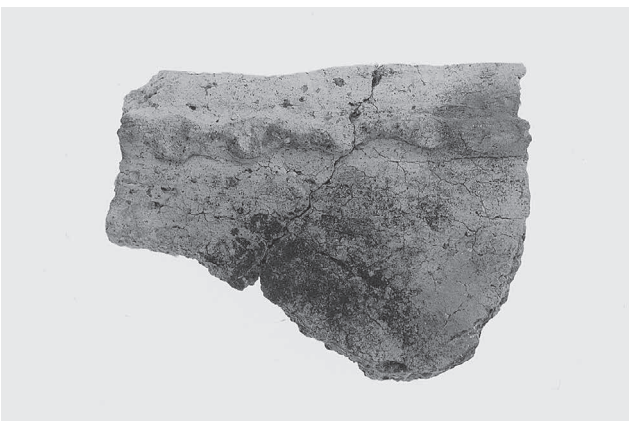
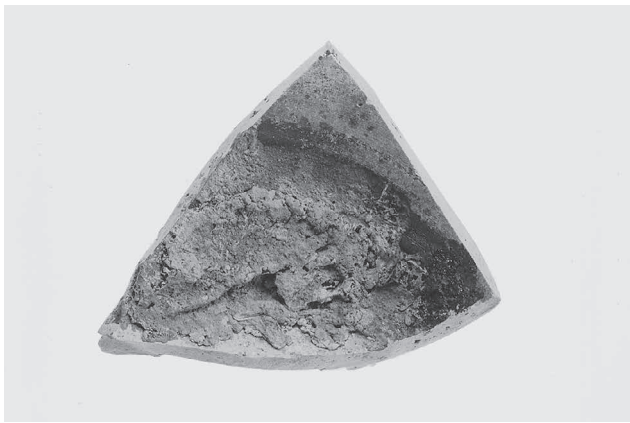
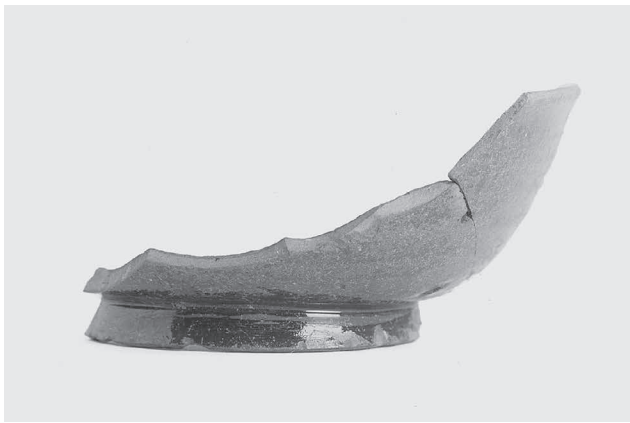
左：51

SB81

左：9

SD01

右：3

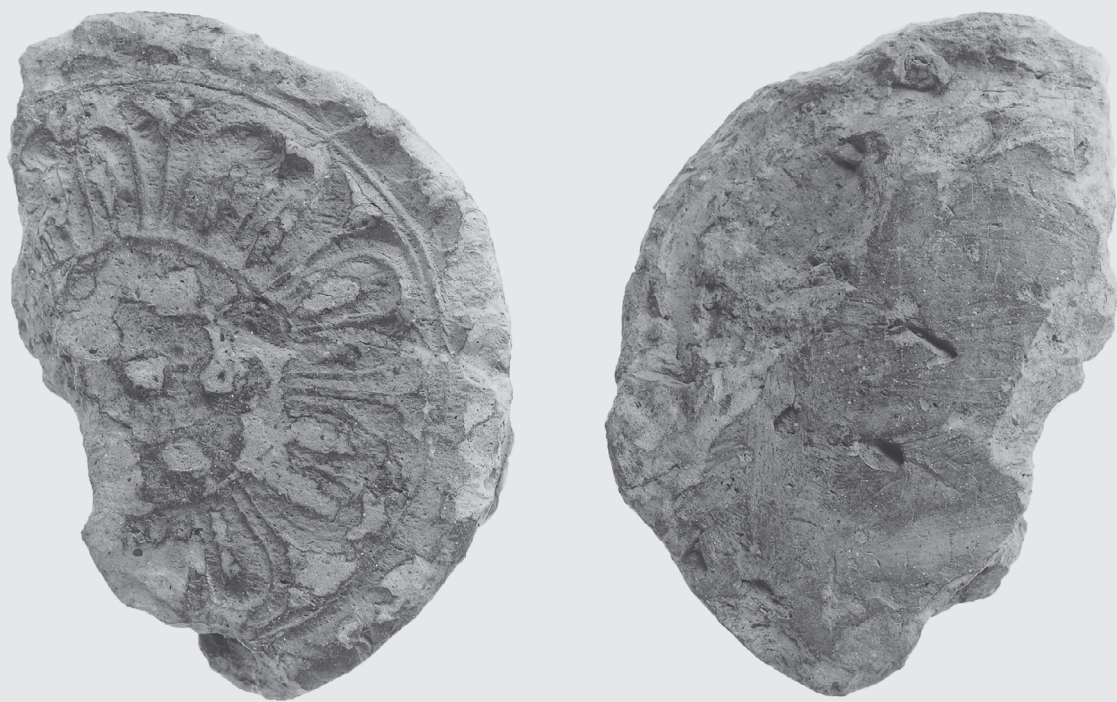




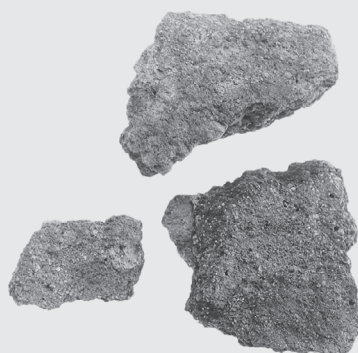
土製品  
遺構外  
48



49



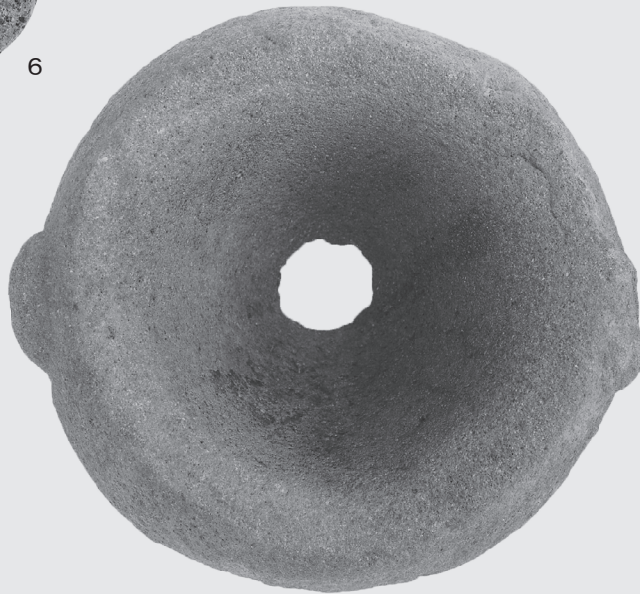
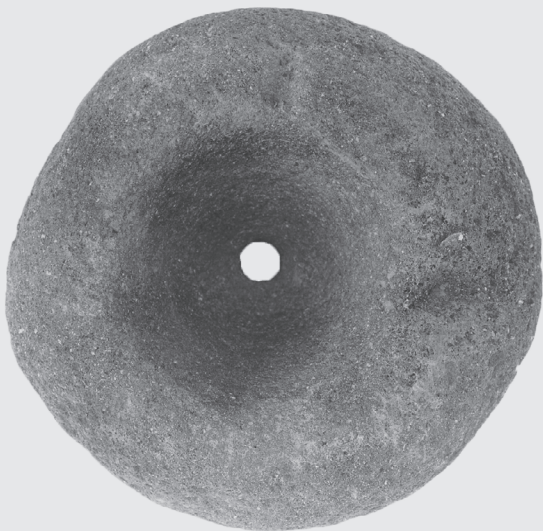
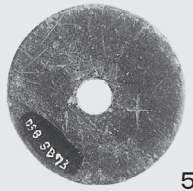
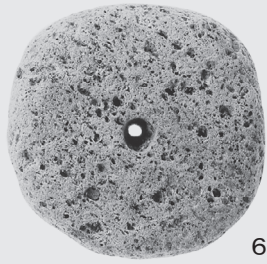
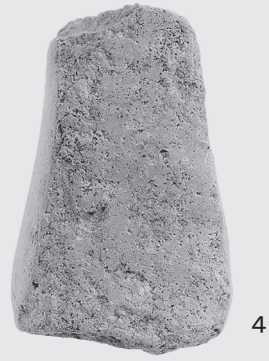
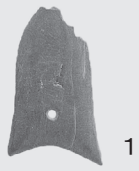
SB80  
15





石器・石製品

1. SB33-11
2. SB37-26
3. SB46-5
4. SB71-5
5. SB73-13
6. SB40・47-7
7. SK208-2
8. SK208-3





石器・錢貨・金属器

1. 遺構外-60
2. SX03-6
3. 遺構外-52
4. SD02-13
5. SB16-30
6. SB33-12
7. SB80-17
8. SB36-12
9. SX03-7

