

写真図版



1. 柳又遺跡より西野川を望む



2. A地点よりC地点を望む

図版 2



3. 遺跡の現状（東から）



4. 遺跡の現状（北から）



5. 発掘調査風景



6. 発掘調査風景



7. 発掘調査風景



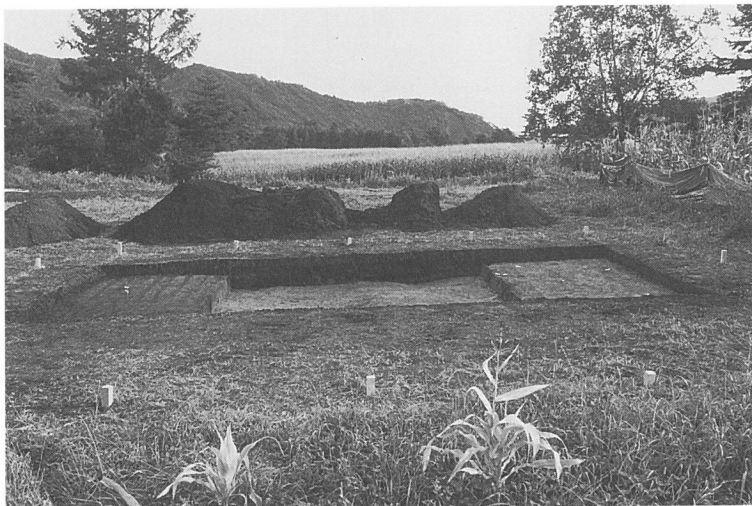
8. 発掘調査風景



9. 発掘調査風景



10. 発掘調査風景



11. 耕作土を除去した状態（北から）



12. 発掘調査風景



13. 発掘調査風景

図版 6



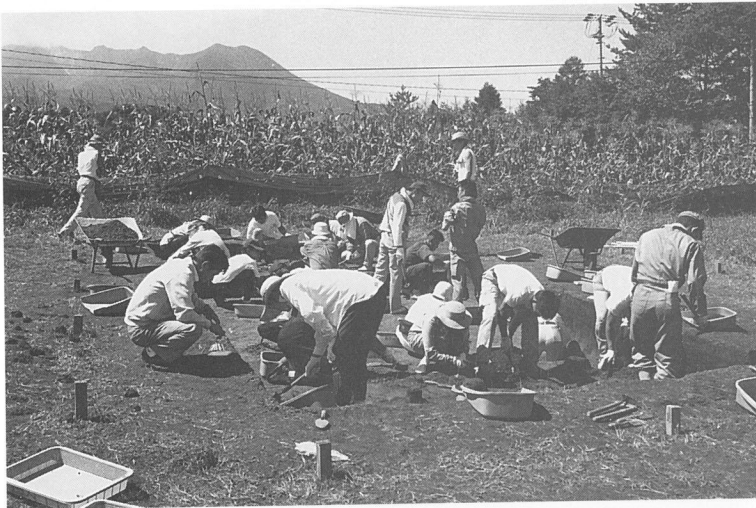
14. 遺物出土状態 第V層・第VI層 (C-15・16区) 南から



15. 遺物出土状態 第VI層 (A・B-15・16区) 南から



16. 発掘調査風景



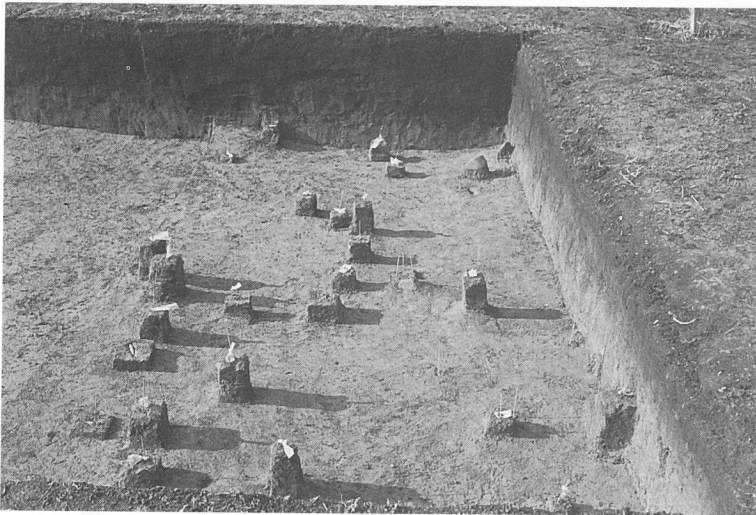
17. 発掘調査風景



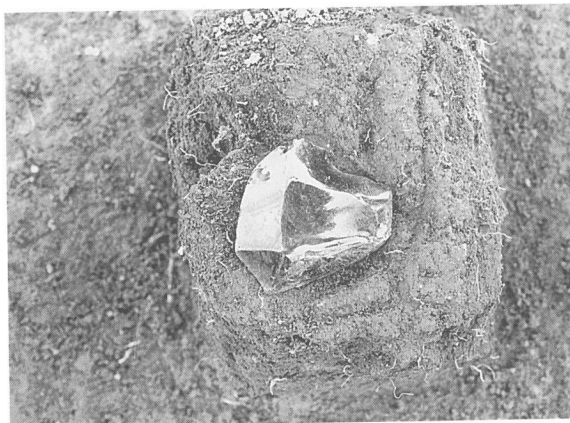
18. 発掘調査風景



19. 遺物出土状態 第VI層 (A・B-15・16区) 南から



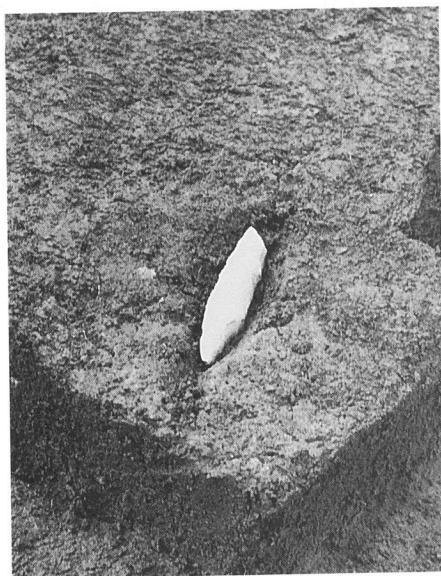
20. 遺物出土状態 第V層・第VI層 (Z-15・16区) 南から



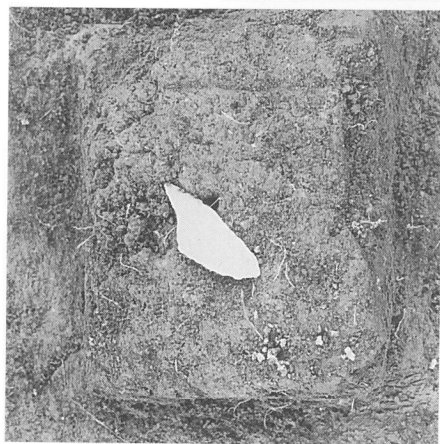
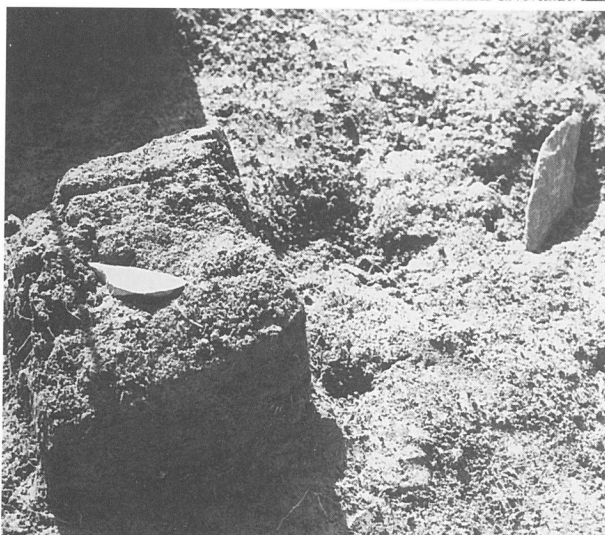
21. 剥片の出土状態 第V層 (Z-15区)



22. 石核の出土状態 第V層 (Z-15区)



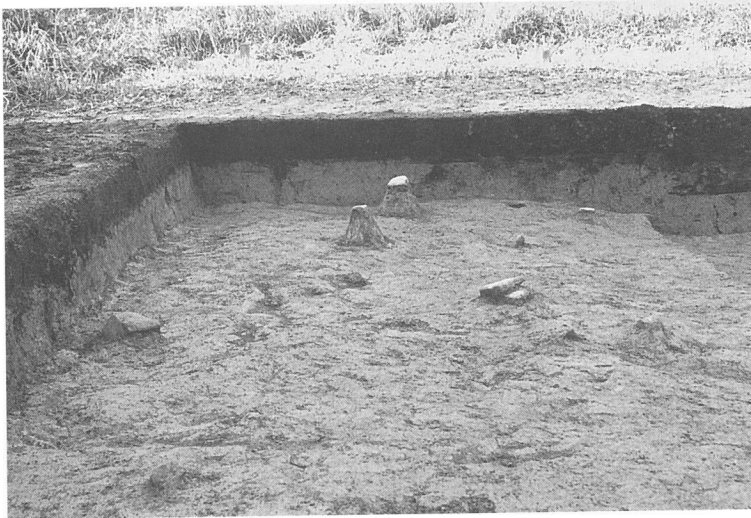
23. 槍先形尖頭器の出土状態 第V層 (Z-15区)



24. 槍先形尖頭器とナイフ形石器の出土状態
第V層・第VI層 (Z-15区)



25. 第V層文化層 第7号磔群 (C-15・16区) 南から



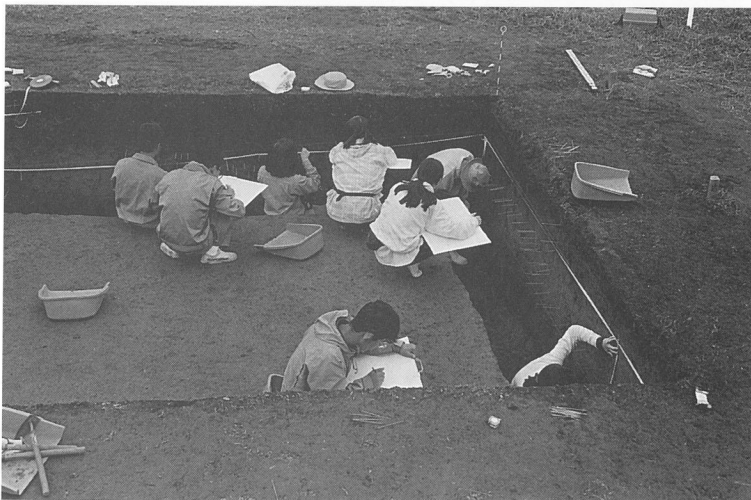
26. 第V層文化層 第7号磔群 (C-15・16区) 南から



27. 発掘調査風景



28. 発掘調査風景



29. 発掘調査風景



30. 調査区の層序
(Z-15区)西から



31. 調査区の層序
(Z-16区)西から



32. 調査区の層序
(Z-16区)南から



33. 調査区の層序
(A-16区)南から



34. 調査区の層序
(B-16区)南から



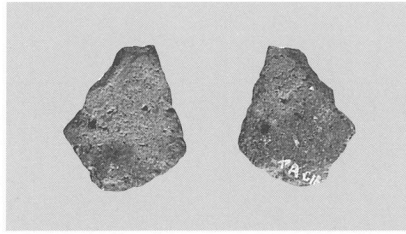
35. 調査区の層序
(C-16区)南から



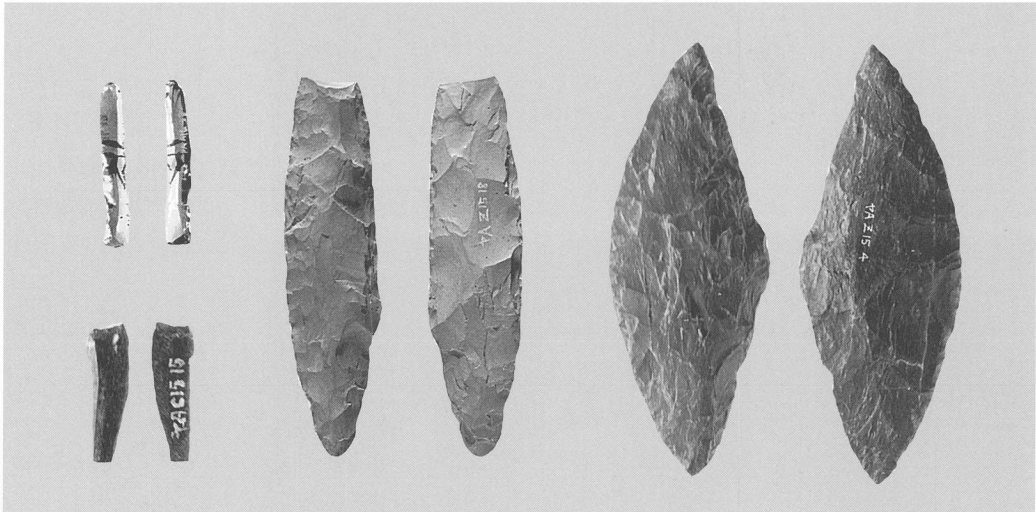
36. 調査区の層序
(C-16区)東から



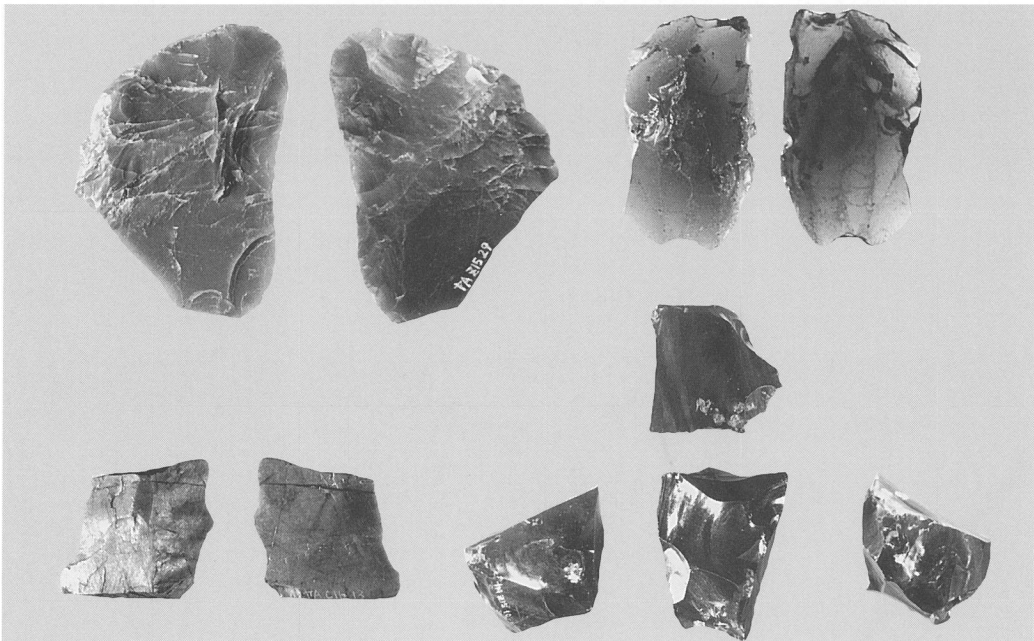
37. 調査区の層序
(C-15区)東から



38. 縄文時代草創期の土器



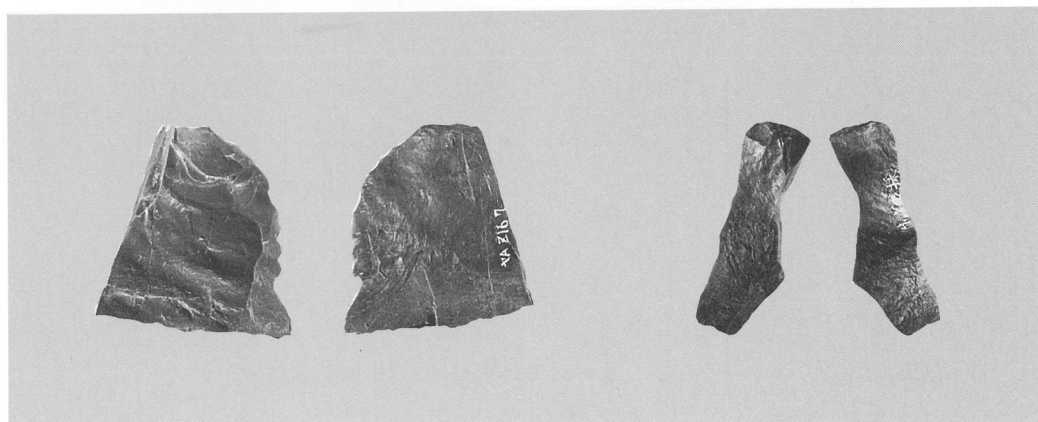
39. 第V層文化層 細石刃・槍先形尖頭器



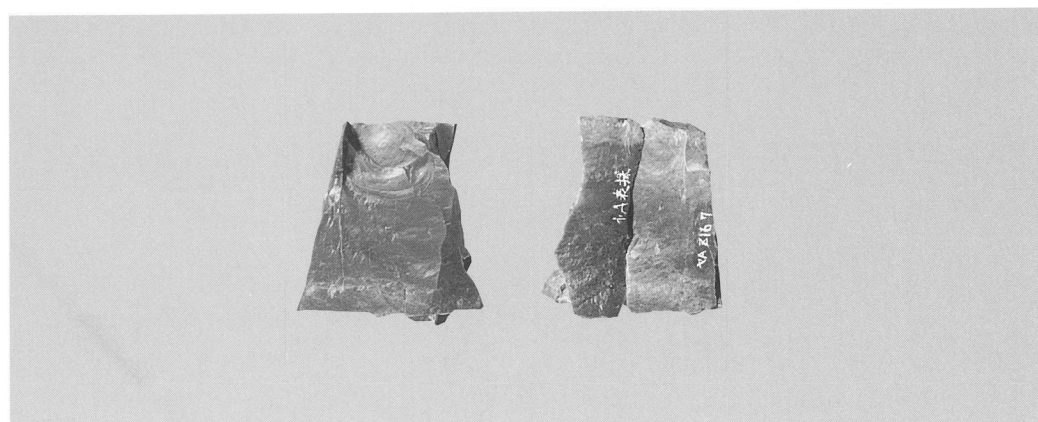
40. 第V層文化層 細部調整剥片・石刃・石核



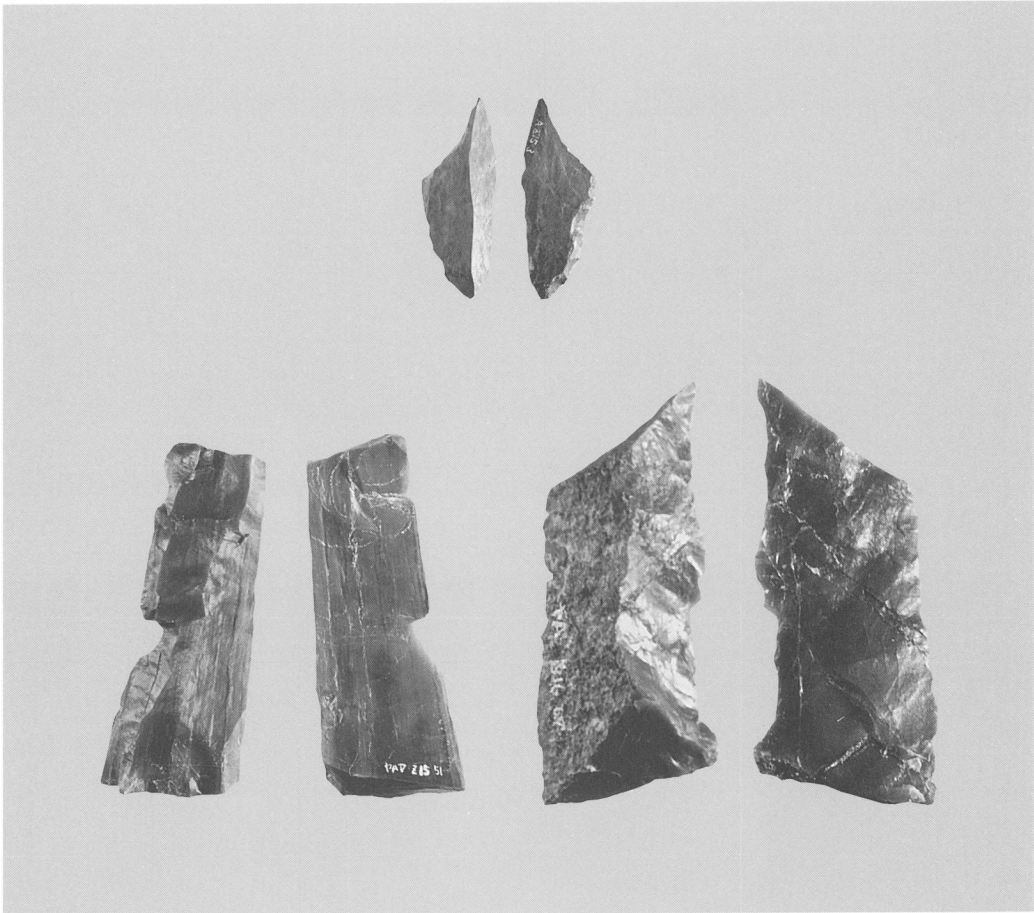
41. 第V層文化層 敲石



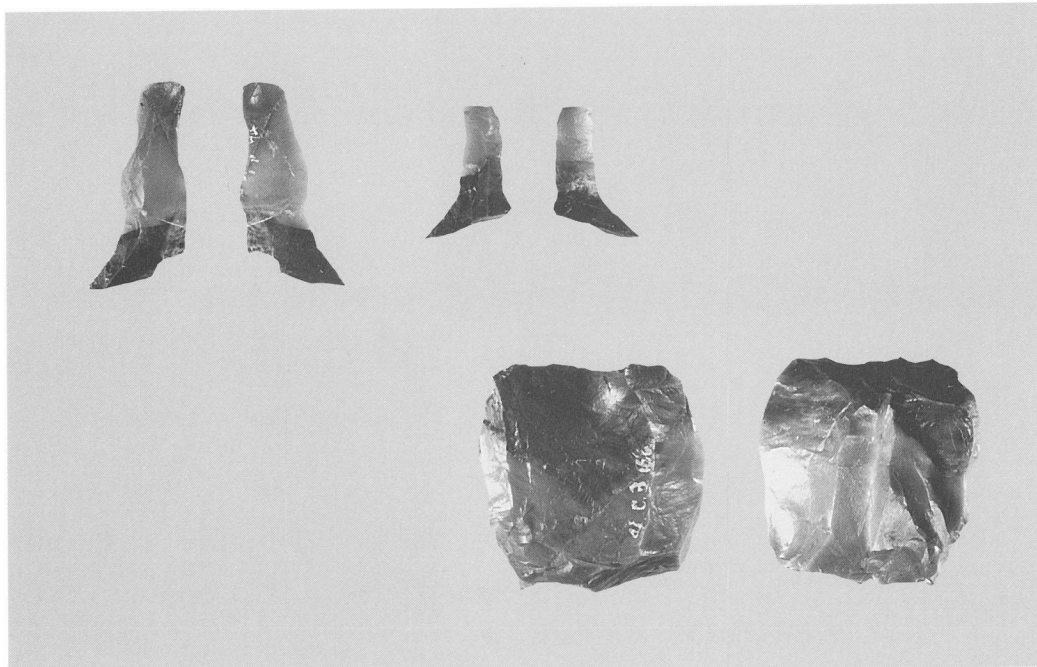
42. 第V層文化層 母岩別資料15



43. 第V層文化層 母岩別資料15接合



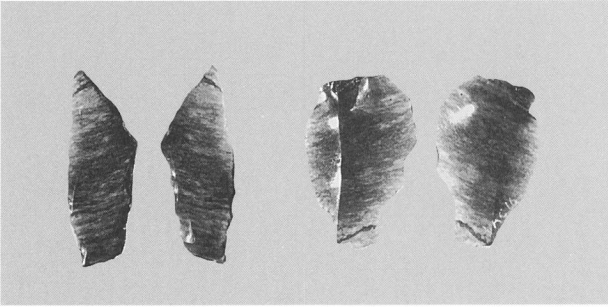
44. 第VI層L文化層 ナイフ形石器・石刃（母岩別資料5）・細部調整剥片



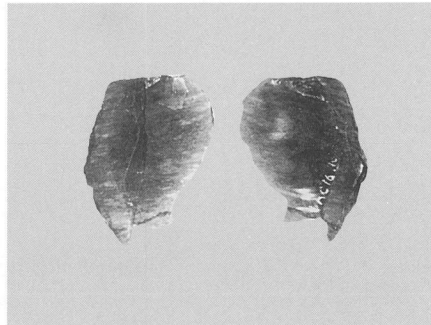
45. 第VI層L文化層 母岩別資料6



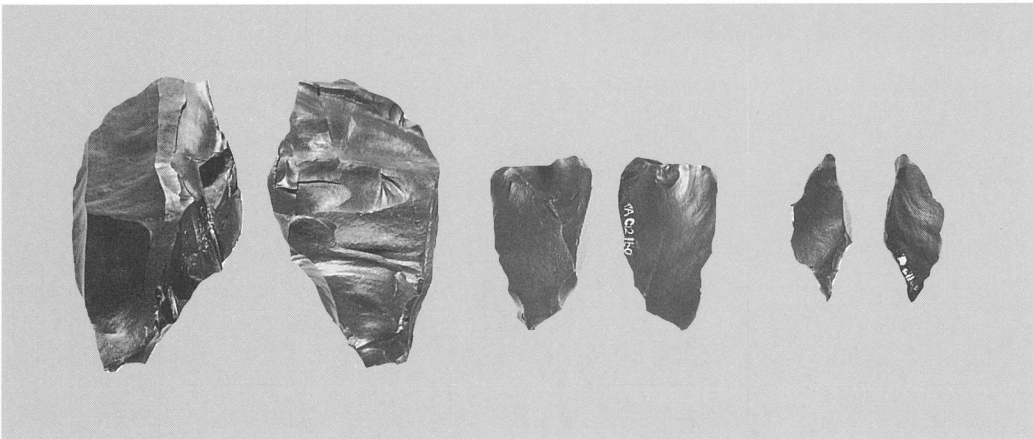
46. 第VI層L文化層 母岩別資料6 接合



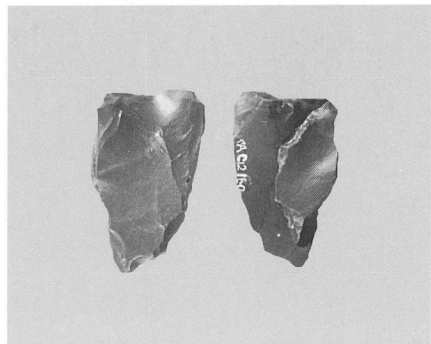
47. 第VI層L文化層 母岩別資料 7



48. 第VI層L文化層 母岩別資料 7 接合



49. 第VII層文化層 母岩別資料 7



50. 第VII層文化層 母岩別資料 7 接合



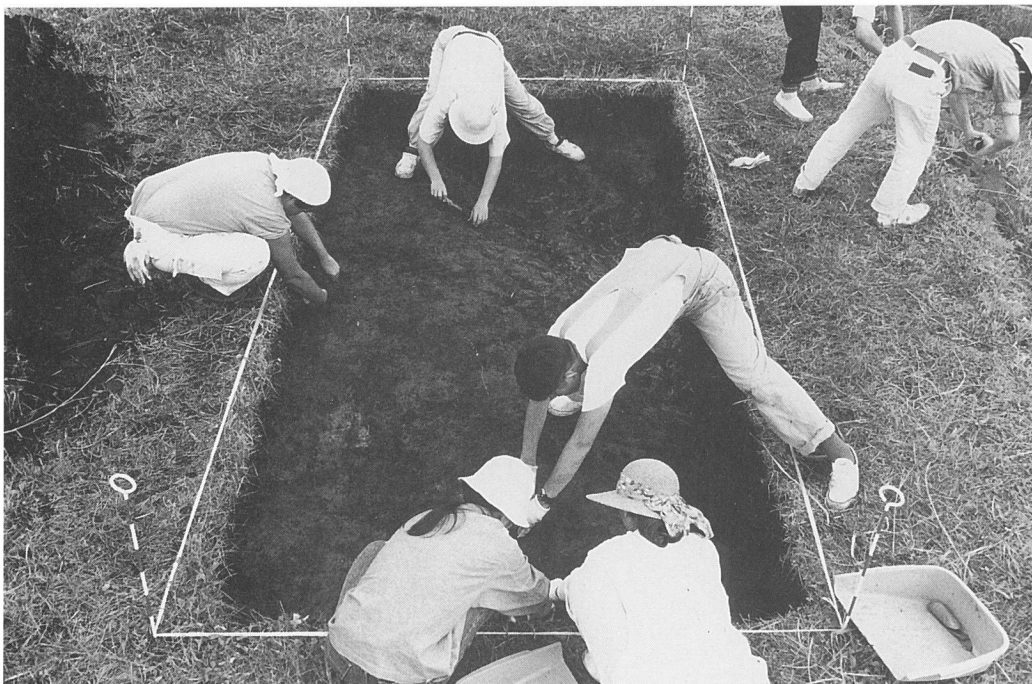
51. D地点 遺跡の現状（南東から）



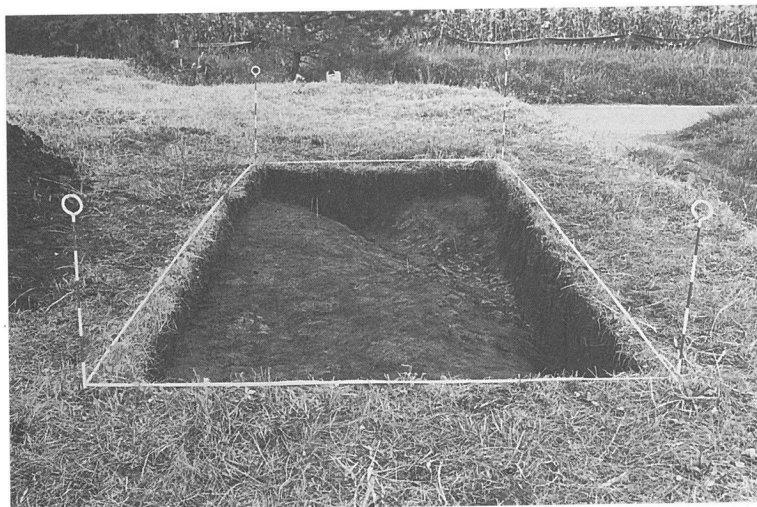
52. D地点 遺跡の現状（東から）



53. 発掘調査風景



54. 発掘調査風景



55. D地点 表土を除去した状態 (西から)

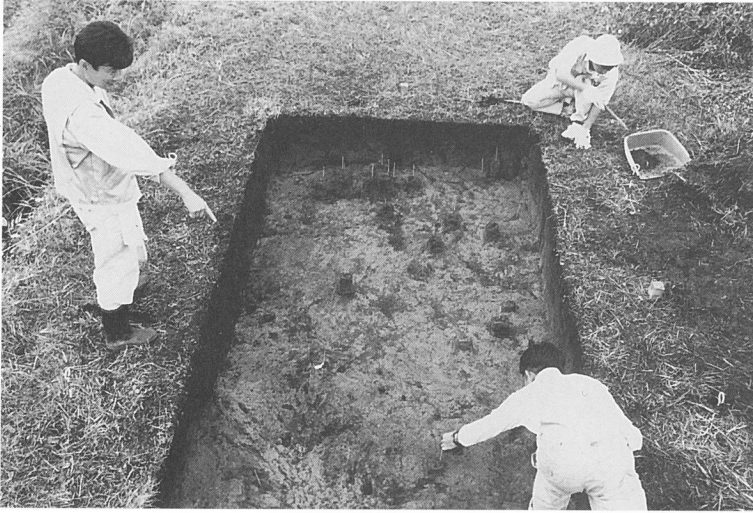


56. 発掘調査風景



57. 発掘調査風景

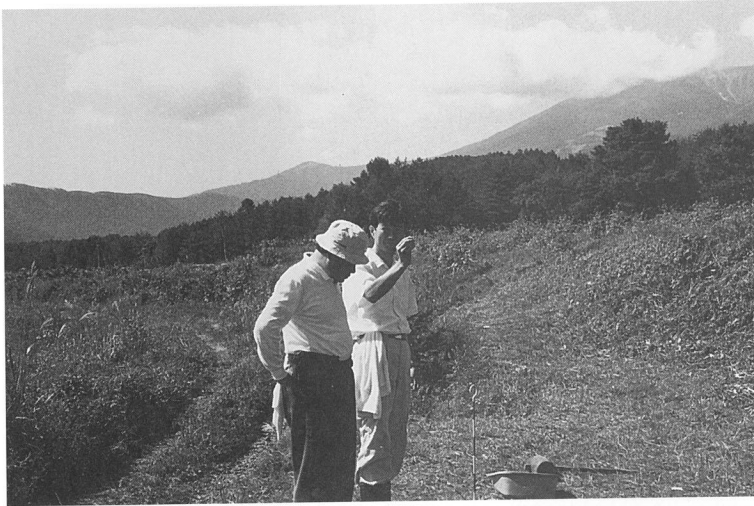
図版 24



58. 発掘調査風景



59. D地点 遺物出土状態 第VI層上部 (東から)



60. 発掘調査風景

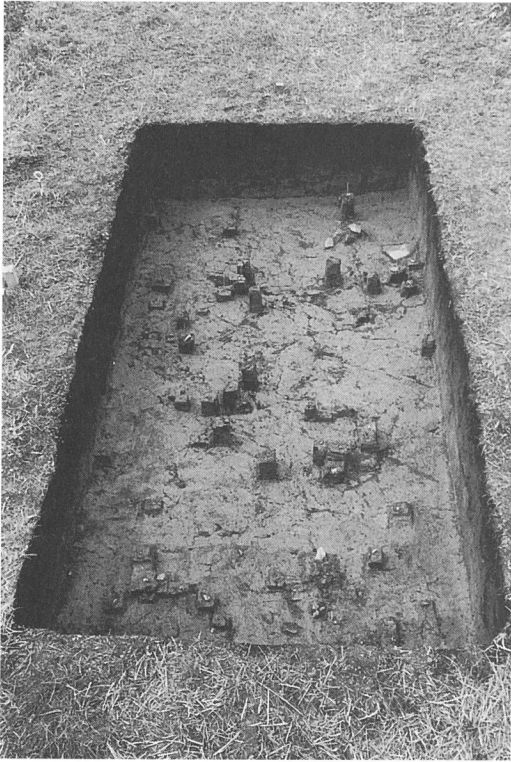


61. 発掘調査風景

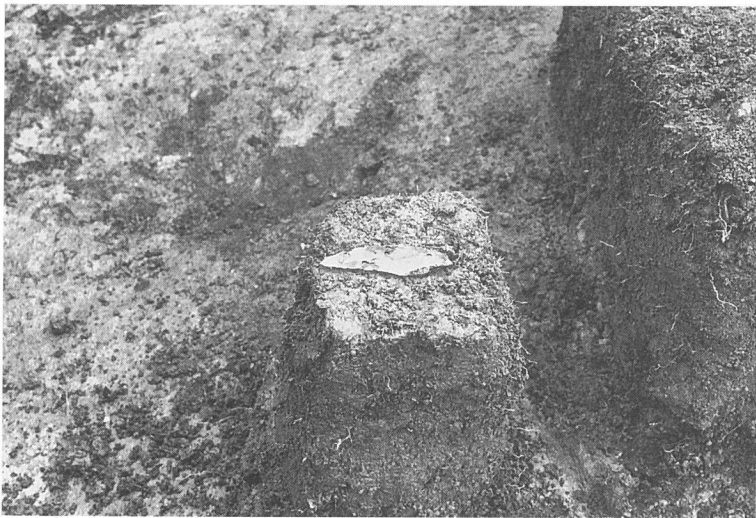


62. 発掘調査風景

図版 26



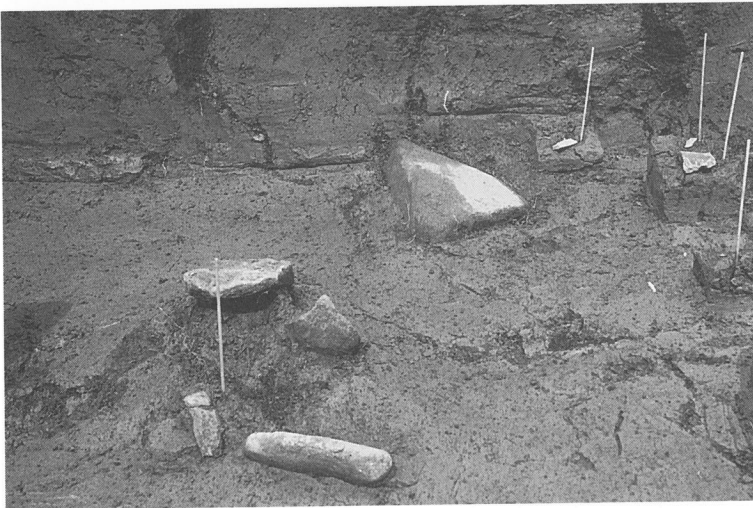
63. D地点 遺物出土状態 第VI層中部（東から）



64. ナイフ形石器出土状態（イ区）

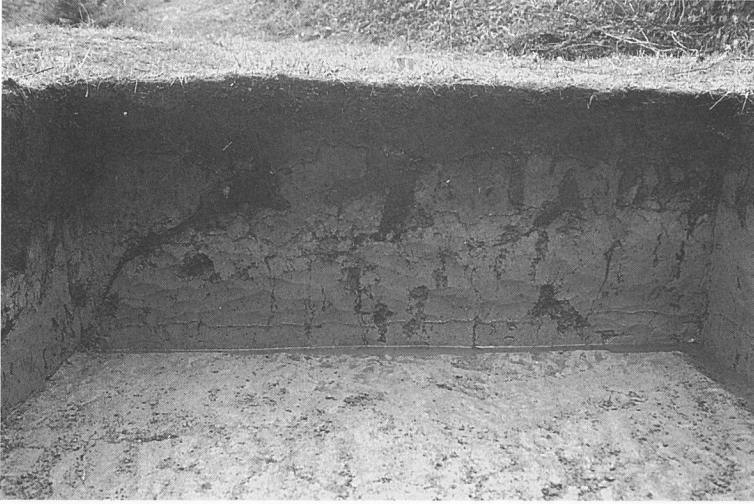


65. 礫出土状態(イ区)
北から



66. 礫出土状態(イ区)
南から

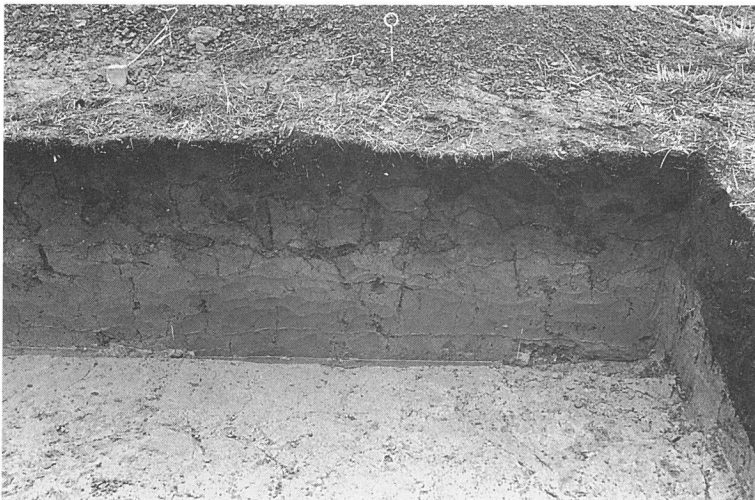
図版 28



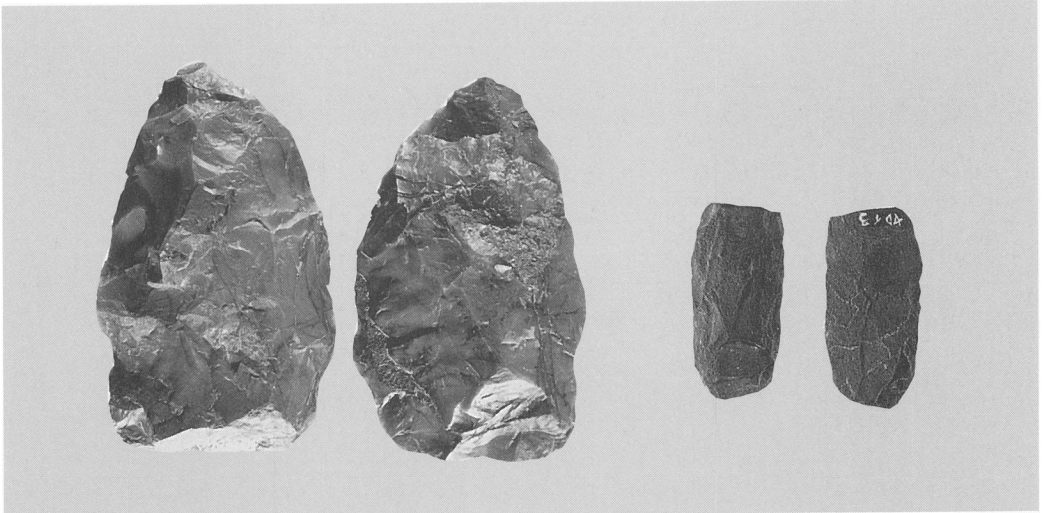
67. D地点 調査区の
層序(イ区) 東から



68. D地点 調査区の
層序(イ区) 南から



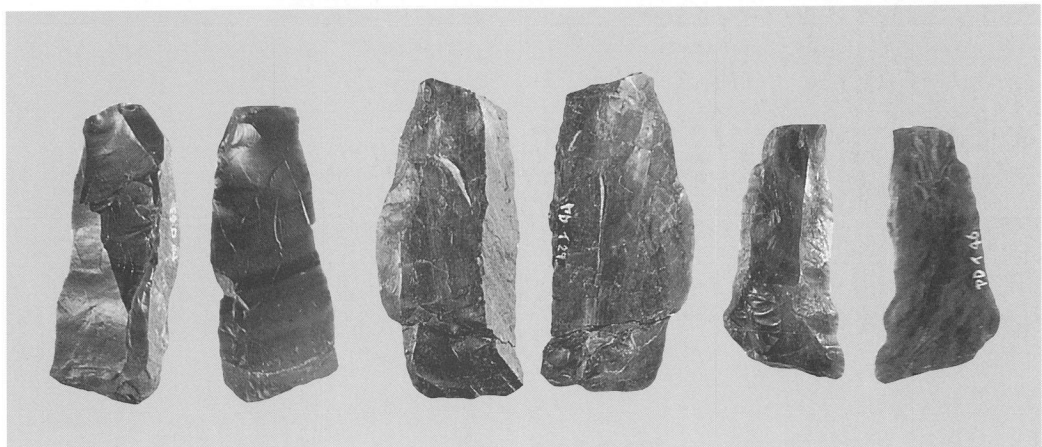
69. D地点 調査区の
層序(ロ区) 南から



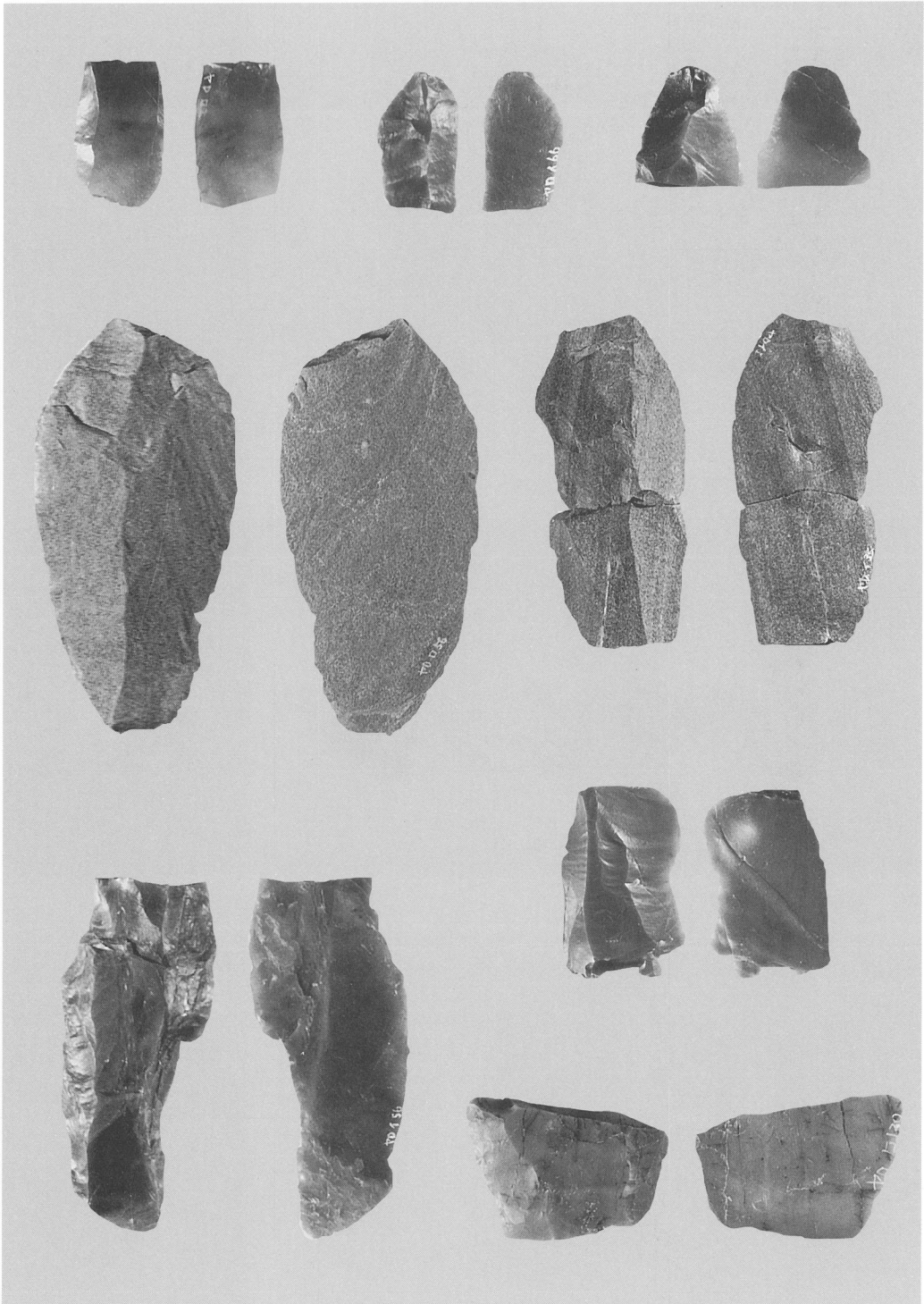
70. D地点 両面調整石器・槍先形尖頭器



71. D地点 ナイフ形石器



72. D地点 石刃



73. D地点 石刃・石刃状剥片・細部調整剥片・削器



74. D地点 敲石



75. D地点 台石

國學院大學文学部考古学実習報告 第28集

柳又遺跡 A 地点

第 5 次発掘調査報告書

1996年 3 月19日 印刷

1996年 3 月20日 発行

編集 小林 達雄
宮尾 亨

発行 國學院大學文学部
考古学研究室

〒150 東京都渋谷区東四丁目10番28号
電話 03(5466)0247・0248

印刷 (株)エイコープリント
