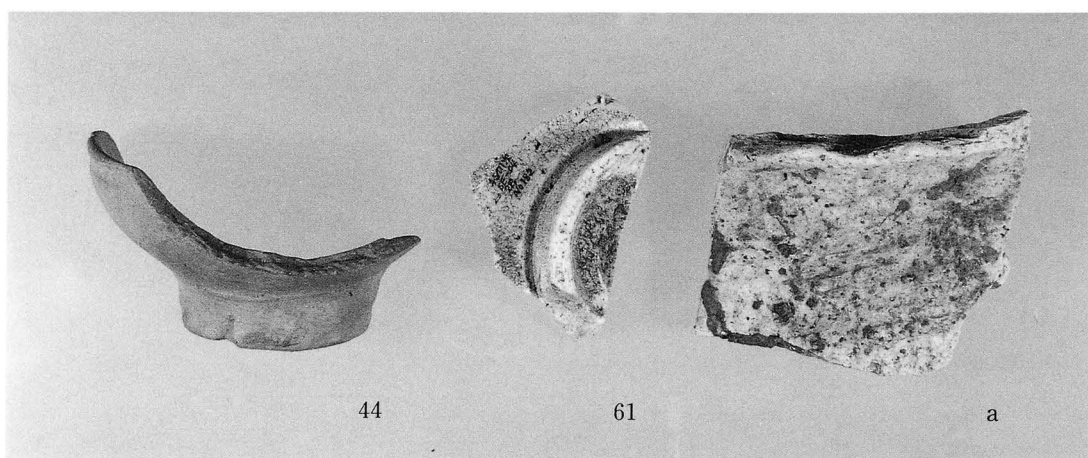


60

32

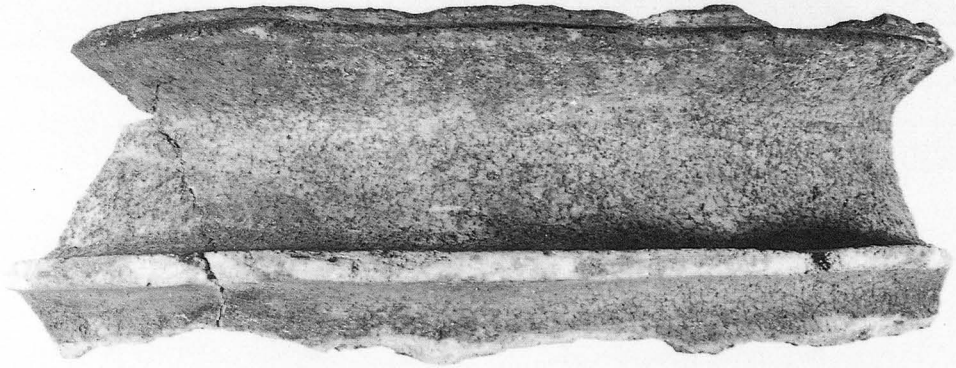


44

61

a

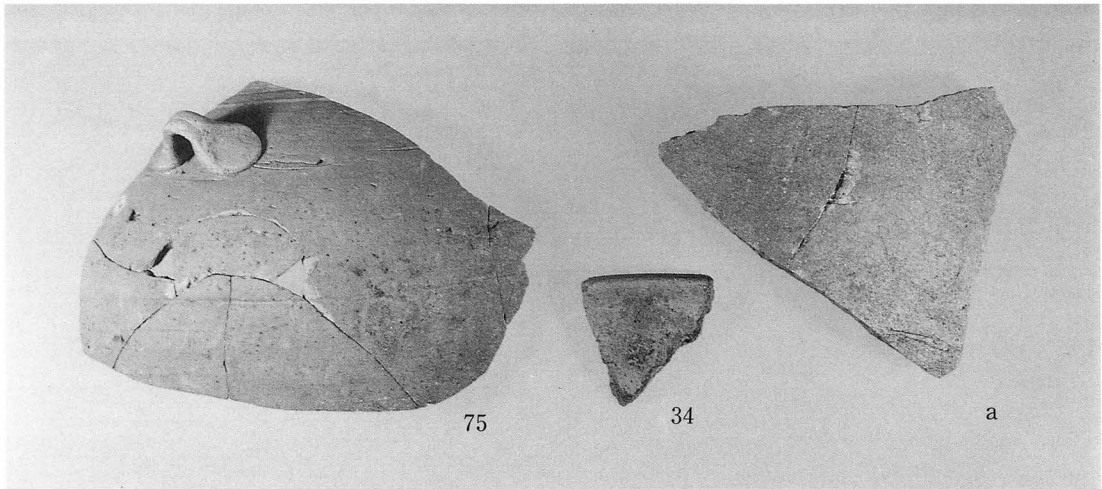
32・44・a S E-03出土遺物 32瓦器皿 44土師器碗 a 東播系須恵器甕
60・61 S E-04出土遺物 60土師器皿 61白磁碗



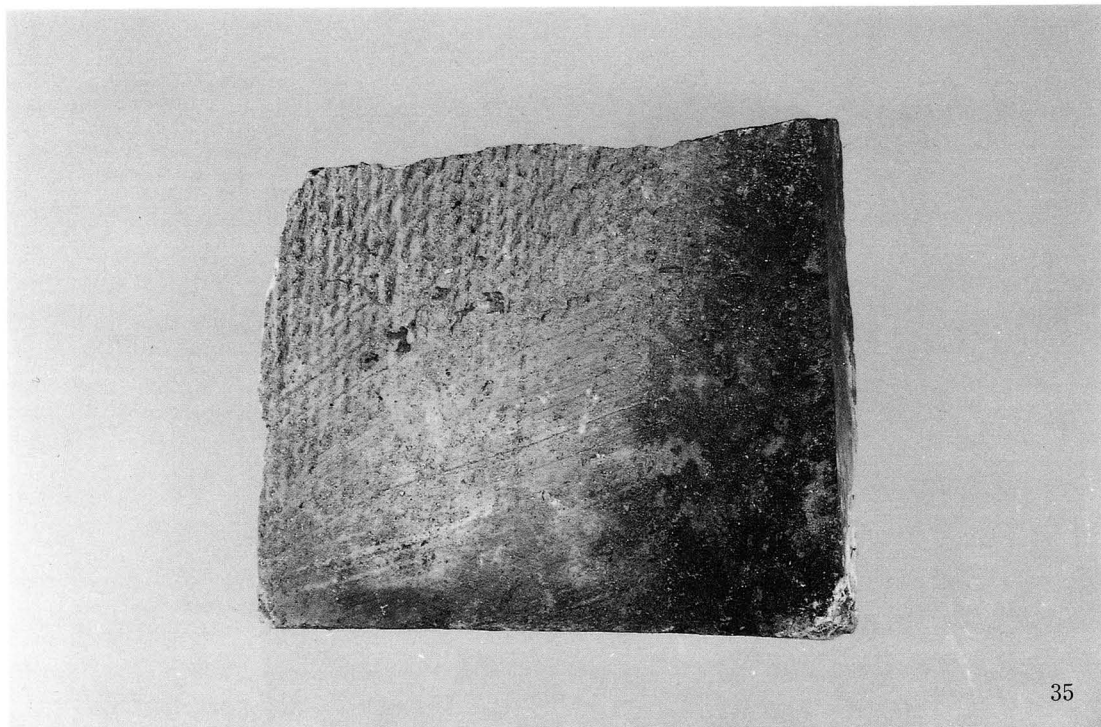
36



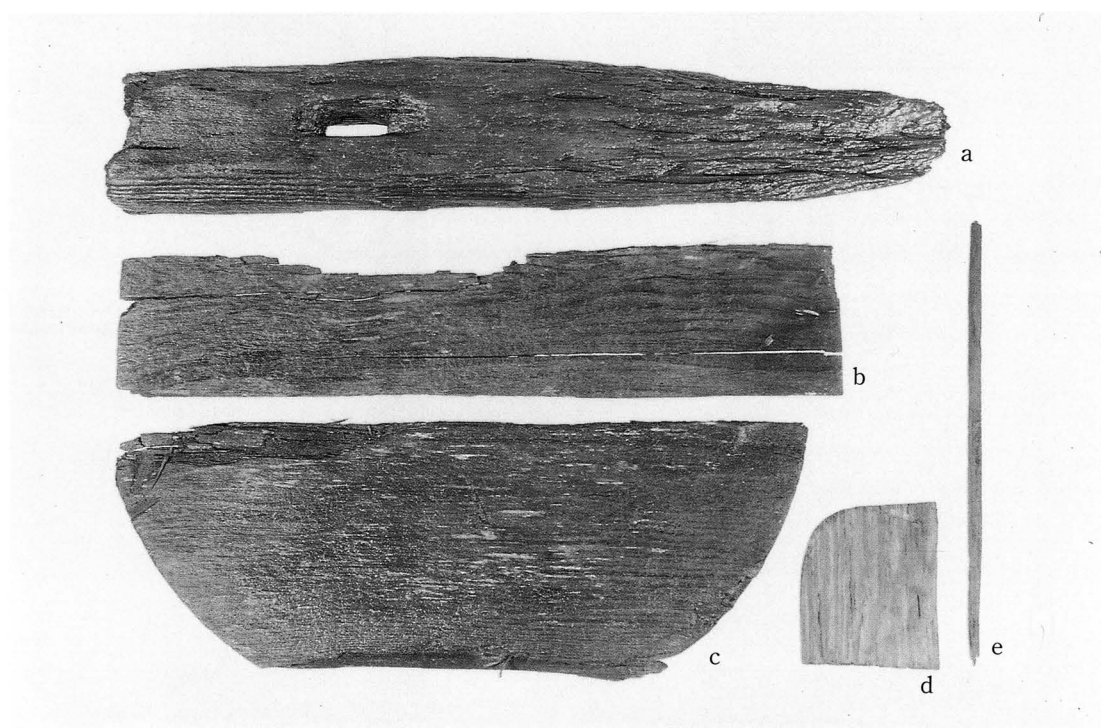
57



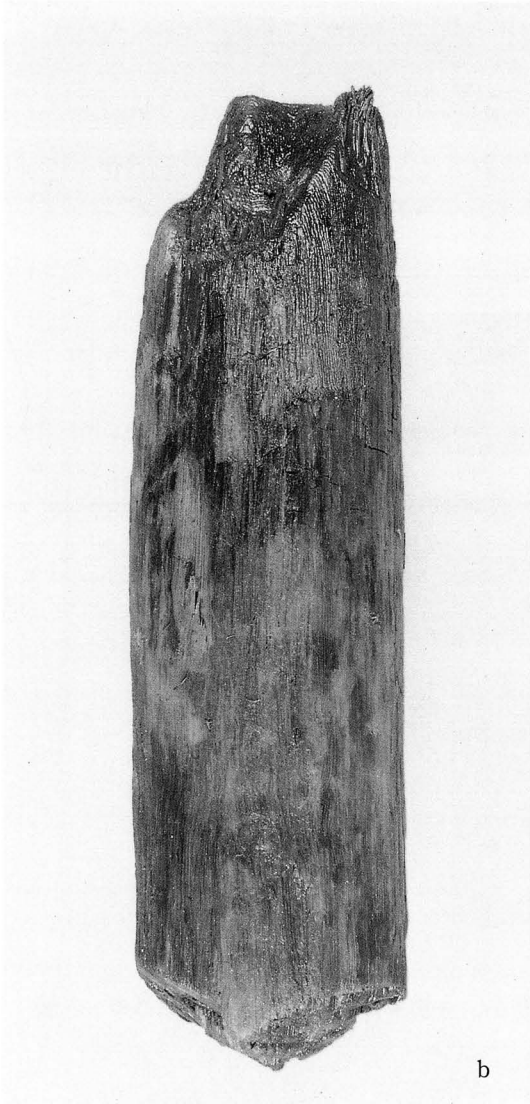
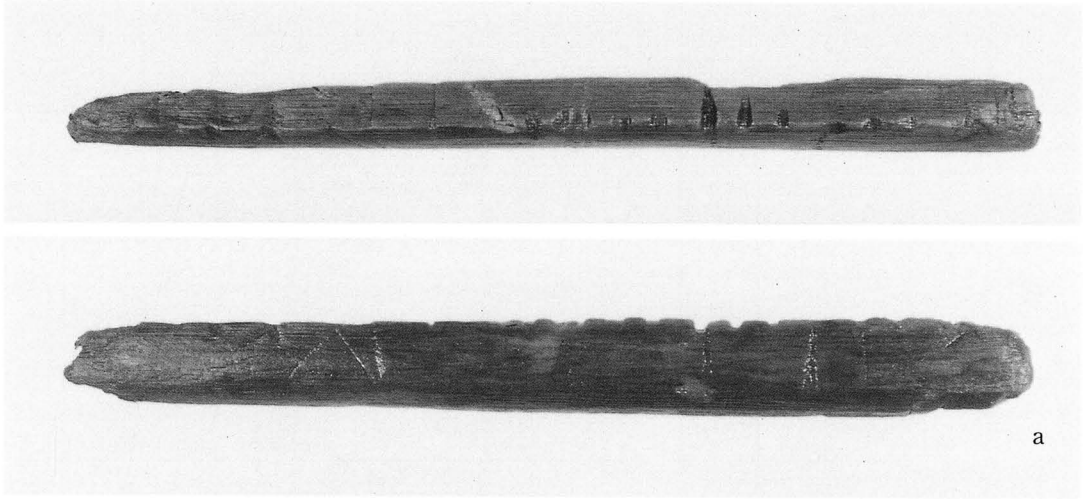
34・36・57 S E-03出土遺物 34東播系須恵器こね鉢 36・57土釜
75・a 小溝出土 75褐釉四耳壺 a常滑こね鉢



35



S E-03出土遺物 35平瓦 a~e木製品 a建築材 b板 c・d曲物底板 e箸



a SE-03出土遺物「棒ばかり」状木製品

b SB-02・P-04出土遺物 柱、 c SB-02・P-05出土遺物 柱

田原本町埋蔵文化財調査概要12
—小阪里中遺跡第2・3次発掘
調査概報・千代遺跡第1次
発掘調査概報—

平成4年3月31日

発行 田原本町教育委員会
印刷 関西美術印刷株式会社

